

L'elettrico e la digitalizzazione per la transizione

Davide Casella

Chi siamo

>700
soci
200 diretti
500 indiretti

46%
del mercato
digitale

>21
miliardi di euro
fatturato

>70.000
addetti

Anitec-Assinform

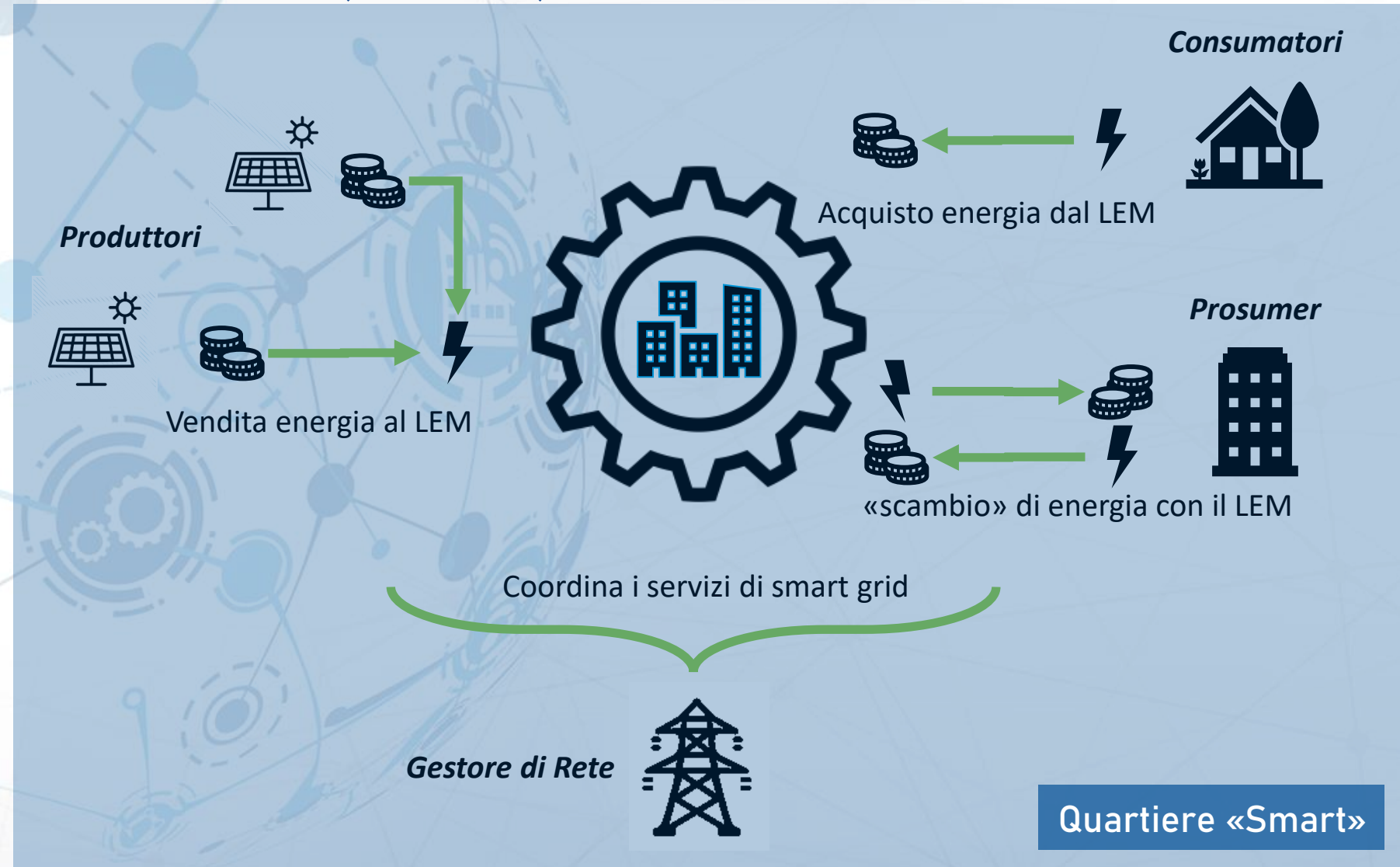
Associa le aziende italiane dell'high-tech digitale di ogni dimensione e specializzazione: dai produttori di software, sistemi e apparecchiature ai fornitori di soluzioni applicative e di reti, fino ai fornitori di servizi a valore aggiunto e contenuti connessi all'uso dell'ICT ed allo sviluppo dell'innovazione Digitale.

Siamo l'industria ICT in Italia

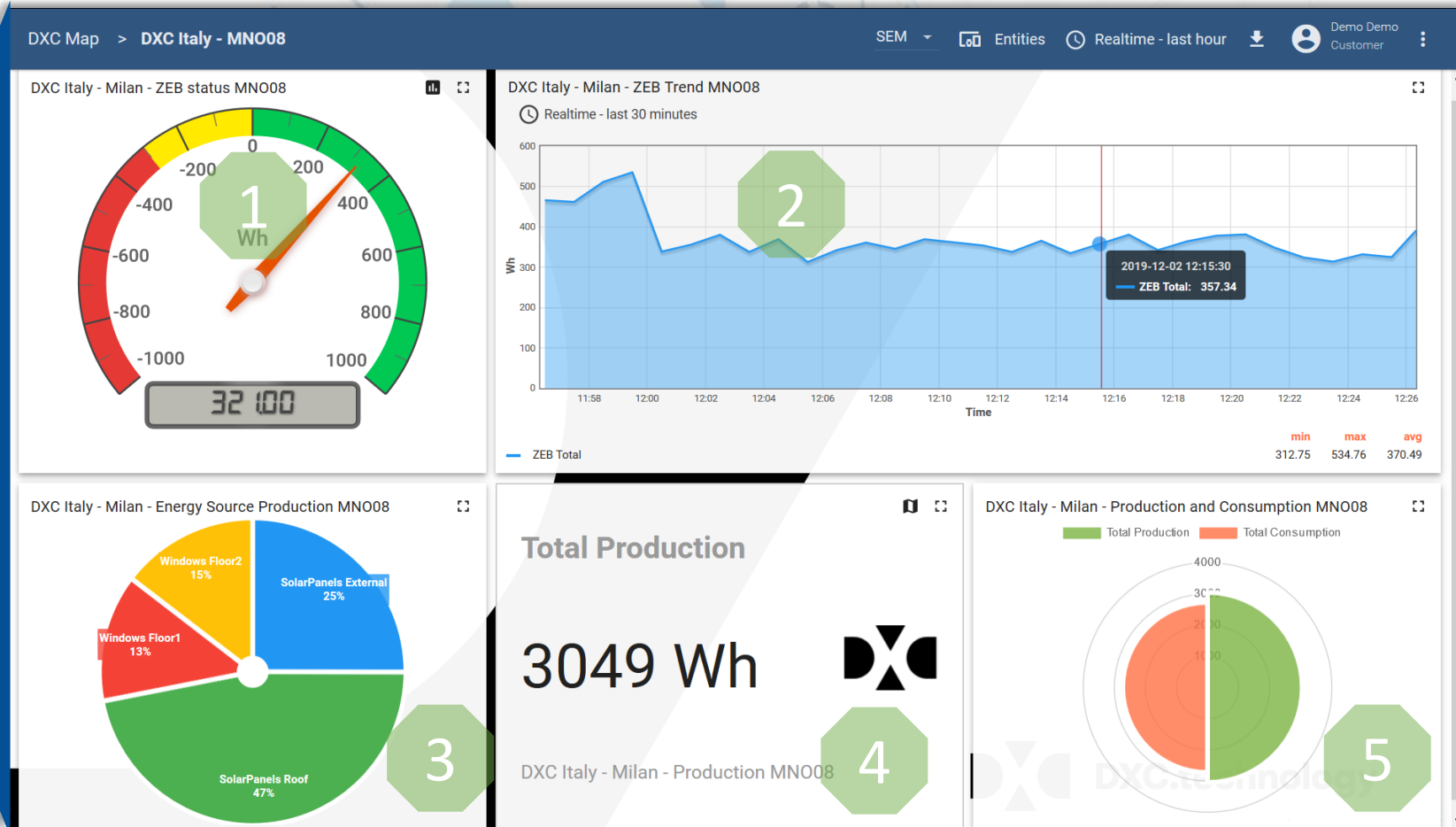
Motore dell'innovazione dei processi aziendali e della pubblica amministrazione, elemento di sviluppo industriale competitivo, supporto indispensabile alla cittadinanza attiva.

Energy Community e Local Energy Market (LEM)

I condomini come Centrali «pulite» 4.0 diventeranno elementi chiave della Energy Community dove **consumatori**, **produttori** e **prosumers** avranno l'opportunità di **scambiarsi energia nelle nuove** modalità favorendo il processo di decarbonizzazione



Building Energy Management System (BEMS)



1 «Energy Status» dell'edificio

2 Trend (Consumi VS Produzioni)

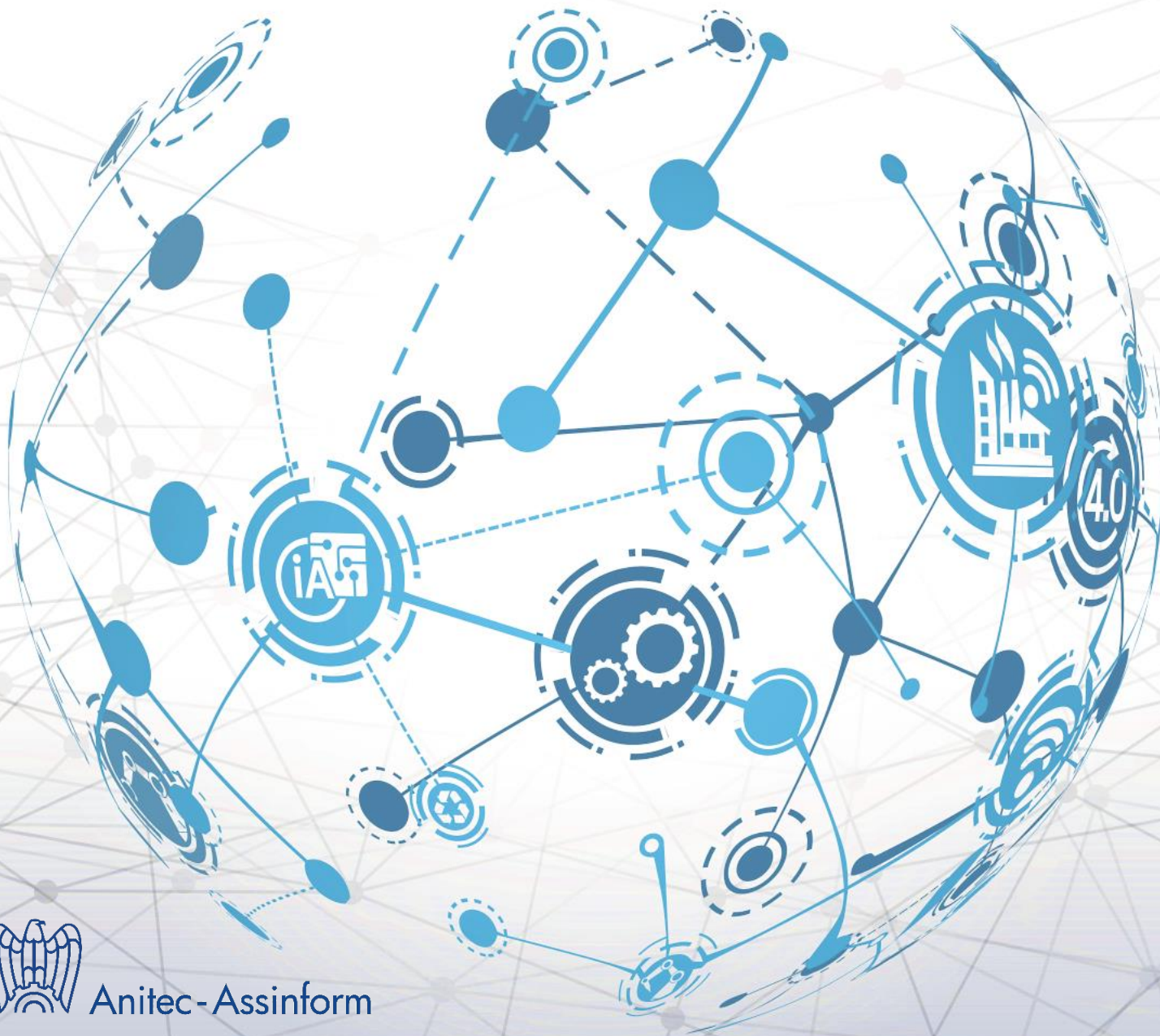
3 Dettagli sorgenti di produzione energetica

4 Totale delle produzioni in Real Time

5 Confronto Consumi e Produzioni



Anitec-Assinform



SEDE LEGALE E UFFICIO DI MILANO

Via San Maurilio 21 – 20123 MILANO
TEL 02 00632801

UFFICIO DI ROMA

Via Barberini 11 – 00187 ROMA

@anitecassinform



www.anitec-assinform.it

segreteria@anitec-assinform.it