

# Accumuli e flessibilità

per un sistema elettrico più competitivo  
e rinnovabile

Dalle centrali ai portafogli integrati:  
l'evoluzione industriale della flessibilità  
nel nuovo sistema elettrico

**Carlo Baldizzone**

Head of Power Evolution & Business Development, Eni spa

15 aprile 2026



CON IL PATROCINIO DI



# Dalle Centrali ai Portafogli Integrati

Un cambiamento profondo: dalla logica delle singole centrali alla gestione di portafogli integrati di flessibilità.

Eni è oggi il secondo operatore in Italia sui servizi di dispacciamento e si pone al centro di questa trasformazione.

1

## BESS

Servizi rapidi e regolazione di frequenza

2

## CCGT

Flessibilità strutturale e durata medio-lunga

3

## Portafoglio Integrato

Complementarità e ottimizzazione del valore



# Il Modello Multi-Asset: Flessibilità di Ecosistema

## Vantaggio competitivo

Strategie che il singolo asset non può esprimere.

## Diversificazione del rischio

Valore distribuito su più revenue stream con profili rischio-rendimento differenti.

## Resilienza

Il baricentro del valore si sposta tra energia, servizi, hedging e ottimizzazione.

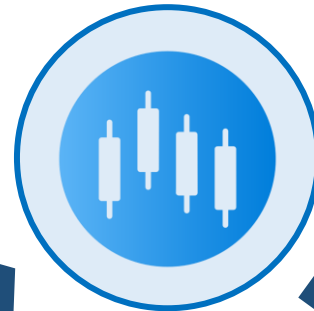
### Generazione Gas

CCGT flessibili per durata medio-lunga



### Trading

Attività di mercato e arbitraggio



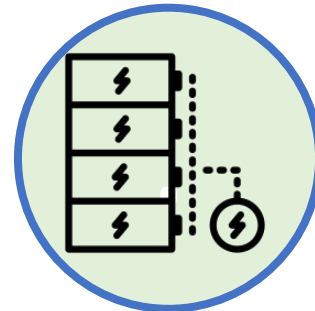
### MSD

Partecipazione strutturata ai servizi di dispacciamento



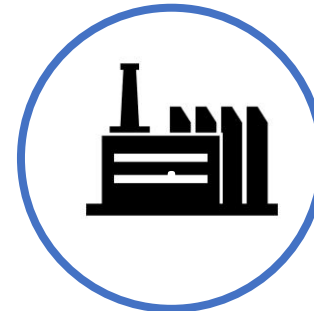
### Storage

BESS per flessibilità rapida



### Clienti Corporate

Portafoglio clienti, profili firm e gestione sbilanciamenti



# Oltre il MACSE: Il Ruolo degli Operatori Integrati

La transizione non la fanno singole tecnologie, ma sistemi che lavorano insieme. Servono motori di liquidità, e modelli multiservizio.

1



## Off-Taker Industriale

Affiancare ai ricavi MACSE contratti di tolling e revenue-share che rendono bancabili i progetti degli sviluppatori.

2



## Ottimizzazione Multi-Servizio

Creare modelli di revenue stacking nei mercati dell'energia, nel bilanciamento e nei servizi ancillari.

3



## Aggregazione e valorizzazione della flessibilità

Offrire orizzonti contrattuali e competenze di portafoglio che molti sviluppatori non hanno, contribuendo ad aggregare capacità e a portare liquidità al mercato.

Gli operatori integrati diventano un **pilastro dello sviluppo dei BESS in Italia**, accanto alle aste regolatorie.

# Le Aree Connesse: a right to play

Le aree industriali di Eni, come le RIU, già collegate e autorizzate per finalità industriali, rappresentano un vantaggio determinante nel contesto dello sviluppo BESS.



## Velocità Autorizzativa

Riduzione del time to market grazie a a siti già approvati per finalità industriali.



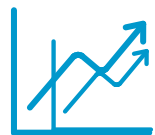
## Connessione Rapida

Tempi di connessione ridotti con infrastrutture già disponibili



## Riduzione Rischio

Costi e rischi inferiori per lo sviluppo di nuovi progetti



## Scalabilità

Piattaforme pronte per ospitare BESS in modalità "make"



# Un sistema integrato per il futuro

Eni, come operatore multi-asset, ha la responsabilità e l'opportunità di accelerare lo sviluppo del paese e prendere posizione industriale su un mercato destinato a crescere in modo significativo.

