

KEY ENERGY

Dove l'energia incontra il futuro.

3 - 6
NOV.
2020

QUARTIERE
FIERISTICO
DI RIMINI

ITALIAN
EXHIBITION
GROUP
Providing the future



In collaborazione con



keyenergy.it



Benvenuti in fiera: dove la sicurezza accompagna il business

#SAFEBUSINESS

by  **IEG**

Partecipare alle fiere in Italia in tutta **sicurezza**, nel pieno rispetto delle regole e dei protocolli sanitari, tutelando la salute di aziende e visitatori.

Si chiama **#SAFEBUSINESS by IEG**

Varato da Italian Exhibition Group un piano realizzato dal **tavolo del lavoro** fra la società fieristica con le sue controllate, tecnici e operatori internazionali.

#SAFE BUSINESS By IEG

Agli Ingressi

AGLI INGRESSI



INOLTRE...

Lungo le corsie delle aree espositive, il transito dei visitatori sarà completamente libero; sarà altresì previsto un servizio anti-assembramento

Accordi con Comune e alberghi per potenziamento trasporti pubblici, micromobilità, hotel convenzionati

<https://www.iegexpo.it/it/safebusiness>

#SAFE BUSINESS By IEG

In fiera



IN FIERA



Dispenser con disinfettanti lungo tutto il quartiere



Preferenza a sistemi di pagamento contactless



Gestione dei flussi con rilevamento digitale centralizzato e presidio dei padiglioni con Stewart specializzati



Allestimenti evoluti con materiali sicuri, covid-free



Determinazione della capacity del quartiere in relazione alle norme di distanziamento



App di manifestazione e cartellonistica integrate con le disposizioni di comportamento contrasto covid-19



Orari di apertura estesi, prolungamento delle giornate di fiera per quella con maggior pubblico

HUB Editoriale

INOLTRE...

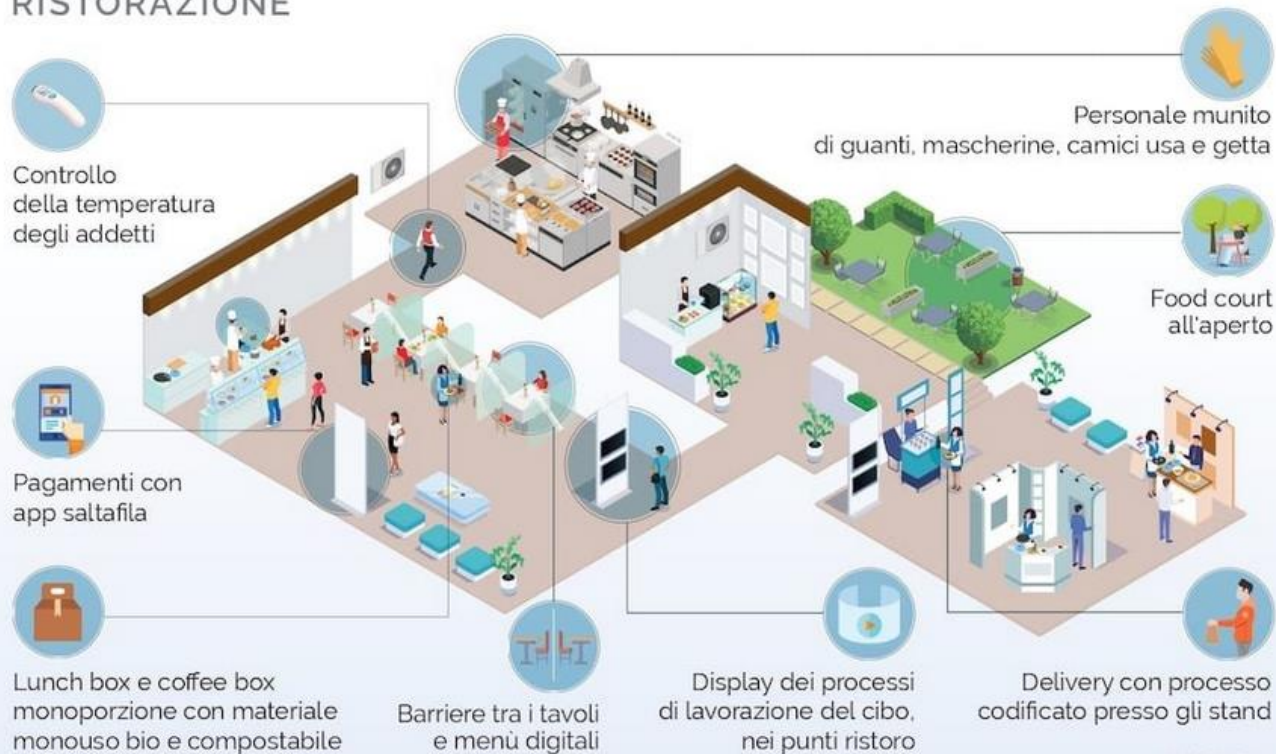
- Tutta la struttura fieristica verrà sottoposta a completa sanificazione prima dell'inizio della manifestazione.
- Il sistema di climatizzazione opererà esclusivamente con totale ricambio d'aria esterna.

<https://www.iegexpo.it/it/safebusiness>

#SAFE BUSINESS By IEG

Ristorazione

RISTORAZIONE



E' consentita la modalità buffet self service, purché realizzati esclusivamente con prodotti confezionati monodose.

Condimenti, sale, pane, crackers, grissini, ecc.. dovranno essere somministrati in confezione monodose.

<https://www.iegexpo.it/it/safebusiness>

#SAFE BUSINESS By IEG

Servizi



SERVIZI



Toilettes con sanificazione costante, detergenti mani antibatterici e presidio addetti



Guardaroba con ciclo automatico coperture singole monouso



Navette di collegamento tra aeroporto, hotel e fiera: sanificate, munite di disinfettanti, con obbligo mascherine a bordo e numero viaggiatori programmato, barriere protettive per isolamento conducente dai passeggeri



Sale convegni, business center, sala stampa con sedute posizionate per garantire il distanziamento sociale e materiale informativo esclusivamente digitalizzato



Produzione multimedia e live streaming a supporto di eventi, convegni, giornalisti

HUB Editoriale

Servizi igienici con
funzionamento
continuo
estrazione aria,
programma orario
continuato
d'igienizzazioni

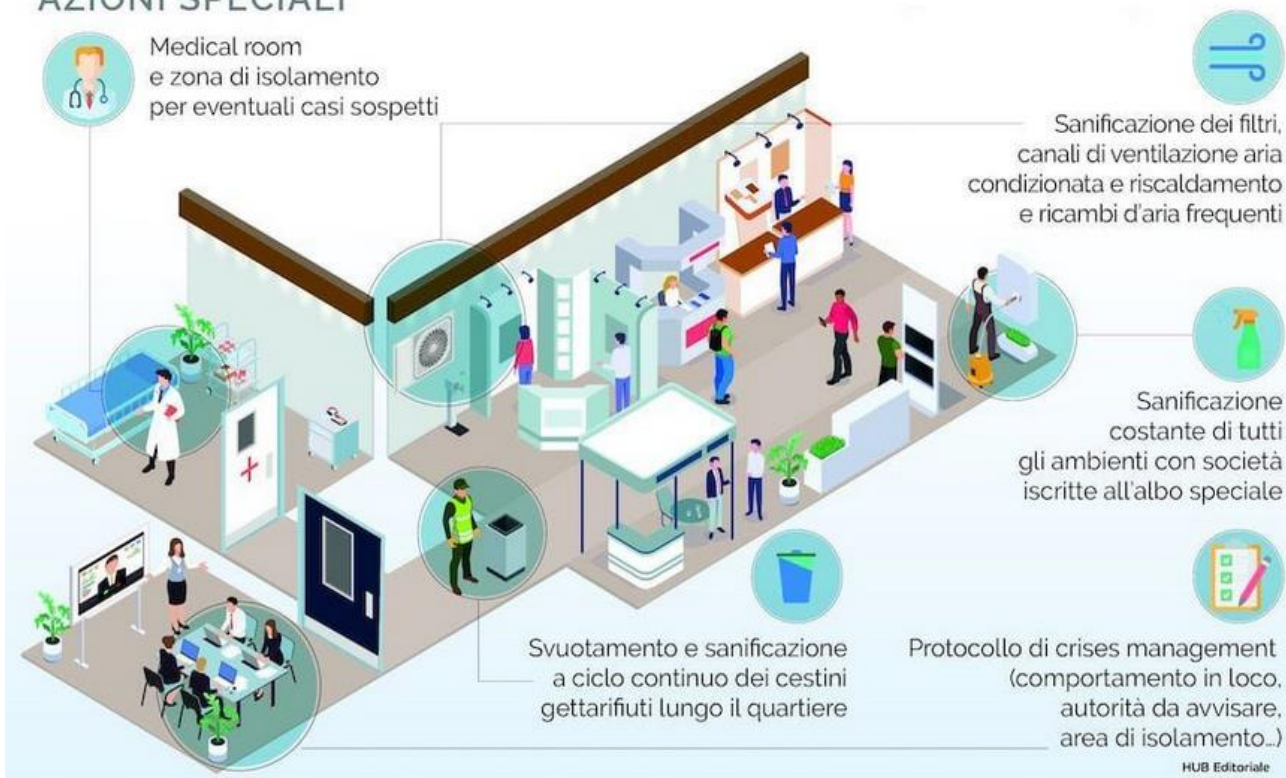
<https://www.iegexpo.it/it/safebusiness>

#SAFE BUSINESS By IEG

Servizi



AZIONI SPECIALI



Per maggiori
informazioni:
www.iegexpo.it/it/safebusiness

<https://www.iegexpo.it/it/safebusiness>

#SAFE BUSINESS By IEG

Focus Ecomondo 2020



Ecomondo è un salone che può essere considerato a basso rischio in quanto, per la natura del prodotto esposto, da sempre garantisce spazi molto ampi rispetto ai volumi di visitatori presenti contemporaneamente in fiera.

Abbiamo mantenuto un'ampiezza dei corridoi tale da permettere al visitatore di visitare in piena sicurezza

Ecomondo è una fiera:

- Orientata al B2B che crea un flusso di networking più «ordinato»;
- Si rivolge in prevalenza ad un pubblico domestico e del bacino del mediterraneo , il che ci aiuta a prevedere con maggiore sicurezza il flusso dei visitatori;
- Una fiera che tratta tecnologia, macchinari, servizi e digitalizzazione garantirà sicurezza delle interazioni fra visitatore ed espositore.
- Ricca di contenuti attuali e di primaria importanza per la ripresa del paese, cosa che garantisce alla manifestazione stabilità, visibilità, forza di posizionamento nel mercato.

Il layout di manifestazione e gli spazi comuni sono stati progettati per agevolare il rispetto di queste norme e minimizzare il rischio di generare assembramenti.

Il team di Ecomondo è a disposizione per aiutare gli espositori a determinare il corretto dimensionamento dello stand e a consigliare best practices di allestimento e gestione della propria presenza in fiera.

#SAFE BUSINESS By IEG

Altri consigli



Per l'intero svolgimento del salone (a partire dagli allestimenti fino ai disallestimenti) le norme a cui fare riferimento sono quelle dei dispositivi di protezione e distanziamento sociale.

Preferire un design di allestimento che preveda spazi molto aperti, riducendo al minimo arredi fissi e strutture che ne limitino la superficie calpestabile. Da preferire superfici facilmente sanificabile ed evitare i tessuti, che potrebbero incastrare batteri e virus.

Progettare e realizzare postazioni di lavoro e punti di incontro con i clienti che soddisfino i requisiti di distanziamento sociale, anche grazie ad arredi che aiutino il rispetto delle distanze (a titolo di esempio, si consiglia di utilizzare tavoli con la profondità minima di 1 mt)

- Eventuali sale riunioni devono essere progettate per consentire il massimo ricambio d'aria, evitando ad esempio evitando l'utilizzo del ciellino; le sedute inoltre devono sempre consentire una distanza minima di 1 mt tra le persone.
- Dotarsi di kit sanificante certificato per garantire una corretta pulizia delle superfici. Il kit è acquistabile presso l'area riservata dell'espositore .
- Per uno stand di metrature molto ampie, si consiglia di predisporre un'entrata che sia diversa dall'uscita.

#SAFE BUSINESS By IEG

Buyers



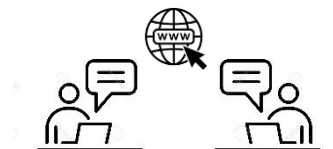
Novità 2020

Hosted Buyers



- Saranno **privilegiati i mercati con meno problematiche** e restrizioni per l'emergenza sanitaria
- Utilizzo della **piattaforma I-MOP** (IEG Meeting Omnichannel Platform)

Buyer Virtual Room



- Per i paesi con più difficoltà a raggiungere l'Italia, sarà attivato il progetto di «**Buyer Virtual Room**»
- Gli incontri saranno programmati dagli espositori e i buyer stessi attraverso la **piattaforma IMOP di IEG**

#SAFE BUSINESS By IEG

Allestimenti



Novità 2020

Allestimenti Hybrid: l'eleganza di uno stand personalizzato incontra la praticità di uno stand preallestito

Il progetto Hybrid nasce per avvicinare l'espositore ad una modalità di allestimento, **semplice, veloce, immediata** offrendo un ampio ventaglio di **proposte espositive personalizzabili attraverso il colore delle pareti, la grafica, i parquet e agli arredi**.



Progettato per avere allestimento e materiali covid-free
Prezzo fisso a seconda dei fronti (1-2-3 fronti aperti)
Kit sanificazione incluso
Stand consegnato sanificato
Metratura: 32mq in su

#SAFE BUSINESS By IEG

Allestimenti

MODULO HUDDLE ROOM

MODALITA' DI FRUIZIONE:

- acquisto da parte delle aziende, in aggiunta al proprio stand abituale
- utilizzo esclusivo da parte di una sola azienda
- utilizzo da parte di più fruitori per riunioni o piccoli eventi. Integrato con trattamento di sanificazione con ciclo di ozono

COMPOSIZIONE

- modulo 3x4 mt
- regia di supporto alle sale modulo 3x4 mt
- materiali: pavimentazione in linoleum, pareti in tamburato con finitura a smalto, parete filtro interno/esterno in vetro

- 1 desk accoglienza con dispositivi di sicurezza per il contenimento del contagio da COVID19
- 2 grafica intercambiabile in base al fruitore
- 3 dispenser gel igienizzante
- 4 filtro tra interno ed esterno in vetro
- 5 tavolo meeting con dispositivi di sicurezza per il contenimento del contagio da COVID19
- 6 monitor 50"
- 7 armadietto



*La sala riunioni è investita dal vento del cambiamento.
Oltre a diventare sempre più tecnologica, collaborativa ed interconnessa, oggi si tende a differenziare la Meeting Room, inteso come spazio d'incontro ampio e istituzionale, e l'**Huddle Room**; un luogo ristretto più informale per incontri interni, formazione, colloqui, presentazioni.*