



ASSOCIAZIONE ITALIANA CONFINDUSTRIA ALBERGHI

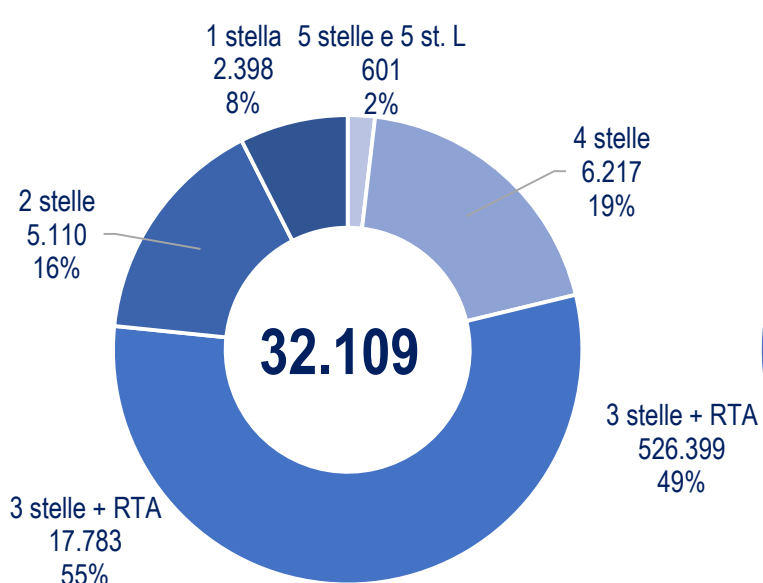
Energia nel settore ricettivo: connotazioni, criticità e sviluppi potenziali



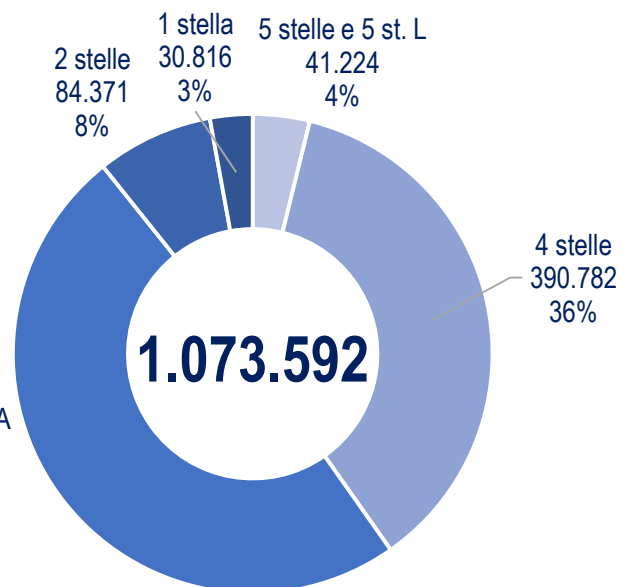


L'OFFERTA ALBERGHIERA

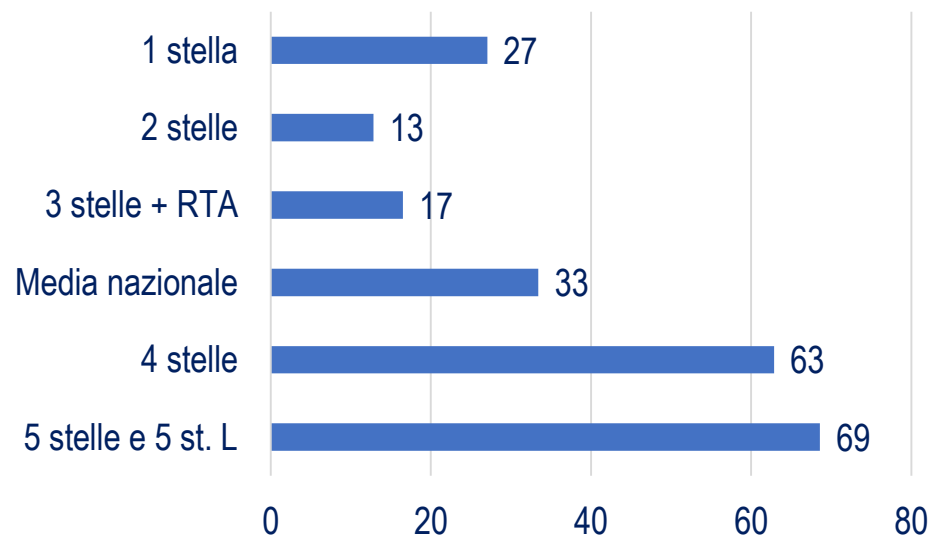
Hotel per classi di stelle
Anno 2021



Camere per classi di stelle
Anno 2021



Dimensione media degli alberghi per classi di stelle
Anno 2021



Fonte: Elaborazione su dati ISTAT



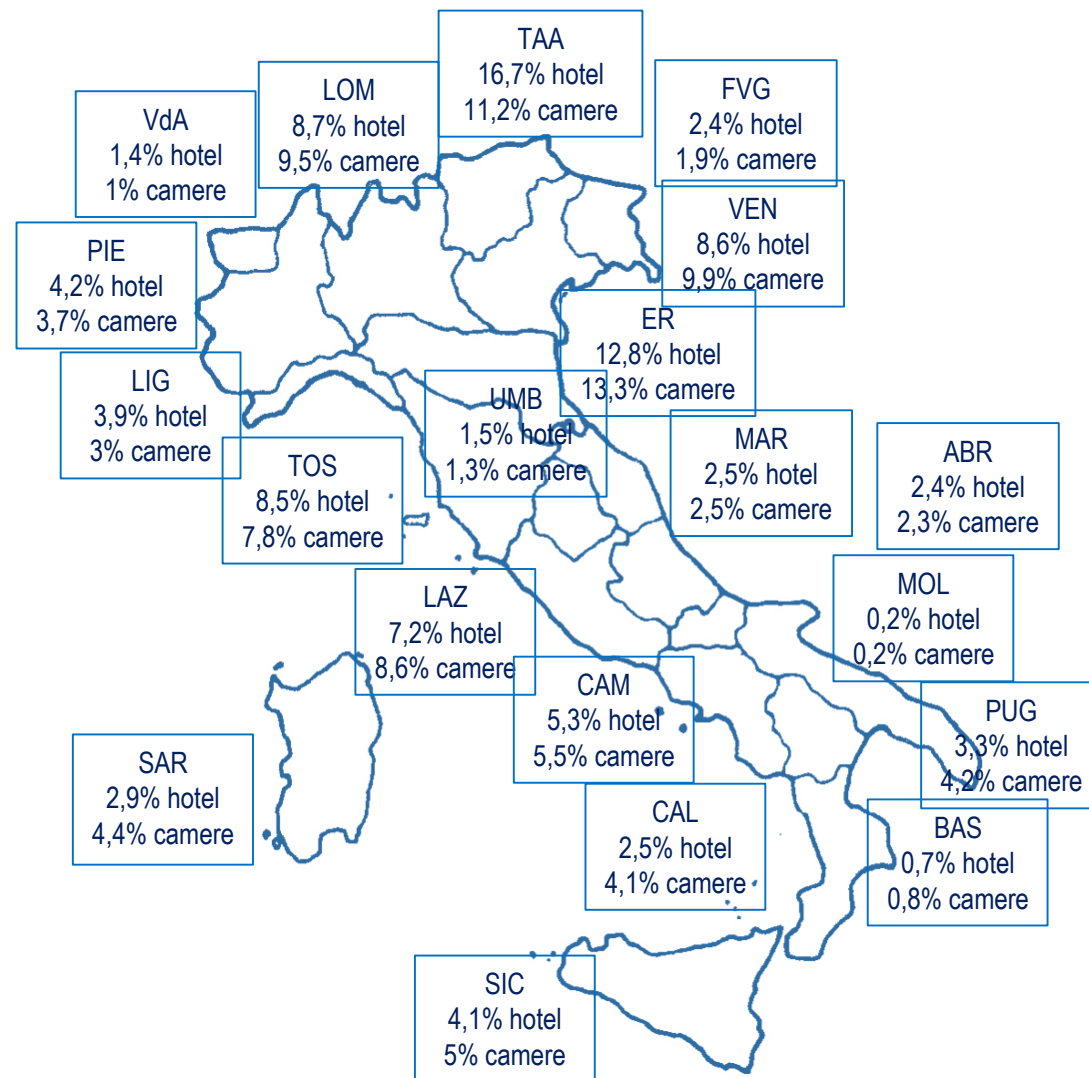


L'OFFERTA ALBERGHIERA

Distribuzione regionale

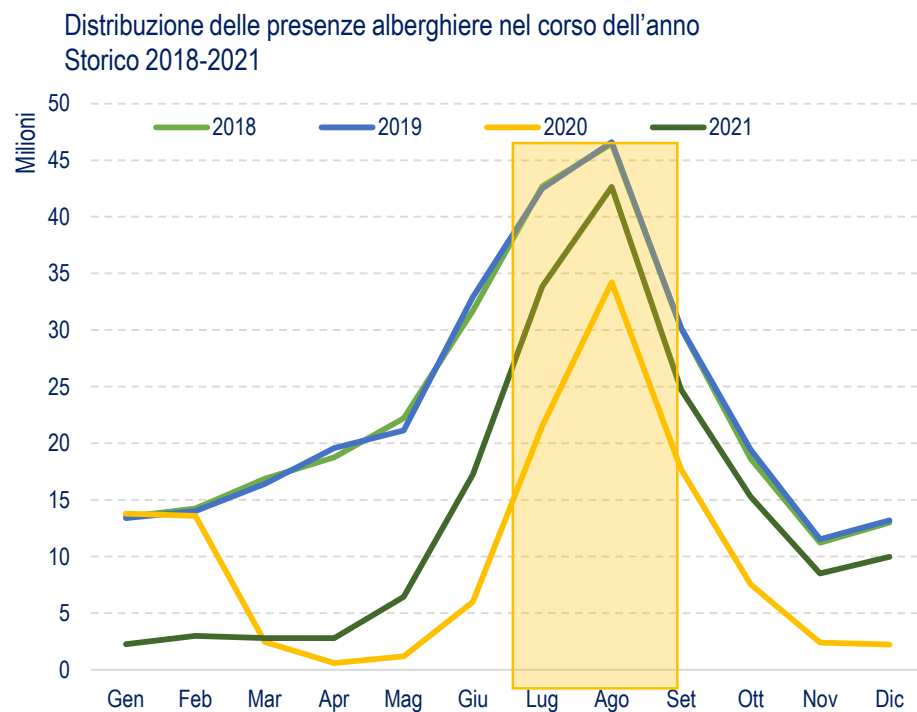
	N. Hotel	N. Camere
Emilia Romagna	4.099	142.462
Trentino Alto Adige	5.366	119.823
Veneto	2.766	106.501
Lombardia	2.809	102.237
Lazio	2.318	91.893
Toscana	2.719	83.398
Campania	1.707	58.802
Sicilia	1.323	53.905
Sardegna	934	46.814
Puglia	1.066	45.136
Calabria	801	43.624
Piemonte	1.356	39.211
Liguria	1.263	32.388
Marche	791	26.688
Abruzzo	776	24.827
Friuli Venezia Giulia	775	20.454
Umbria	490	13.796
Valle d'Aosta	447	10.732
Basilicata	225	8.417
Molise	78	2.484

Fonte: Elaborazione su dati ISTAT





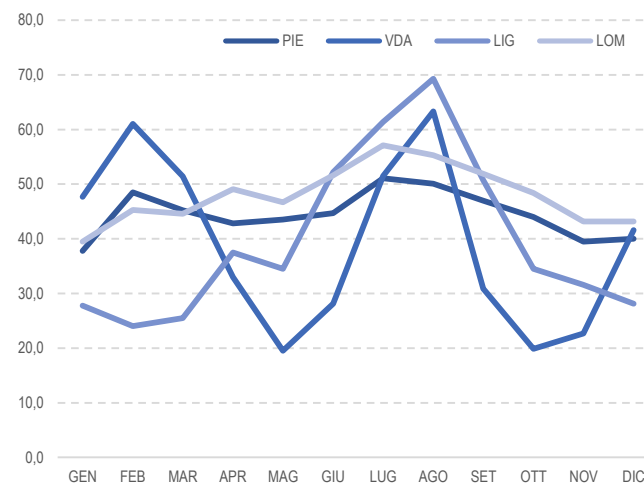
Elevata stagionalità della domanda concentrata soprattutto nel trimestre estivo



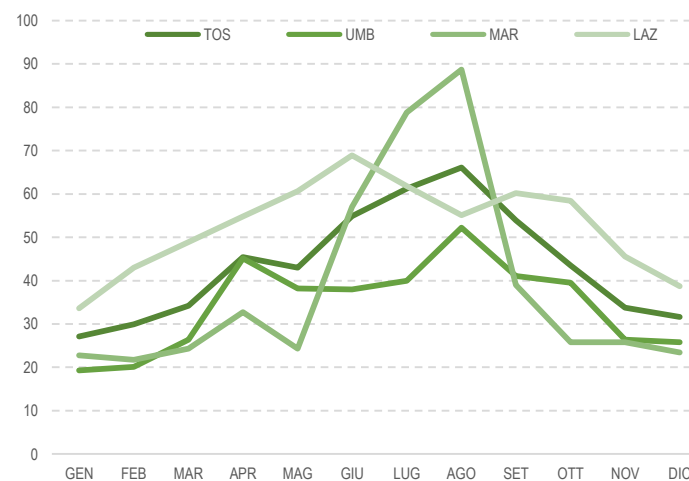
Fonte: Elaborazione su dati ISTAT

Tasso di utilizzazione posti letto negli esercizi alberghieri Anno 2019

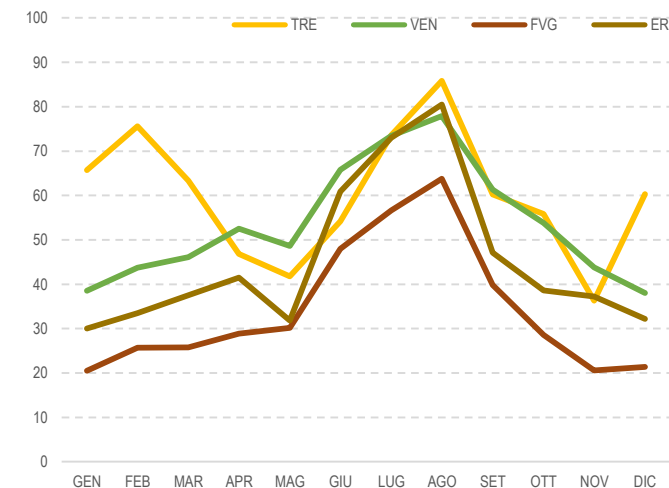
Nord ovest



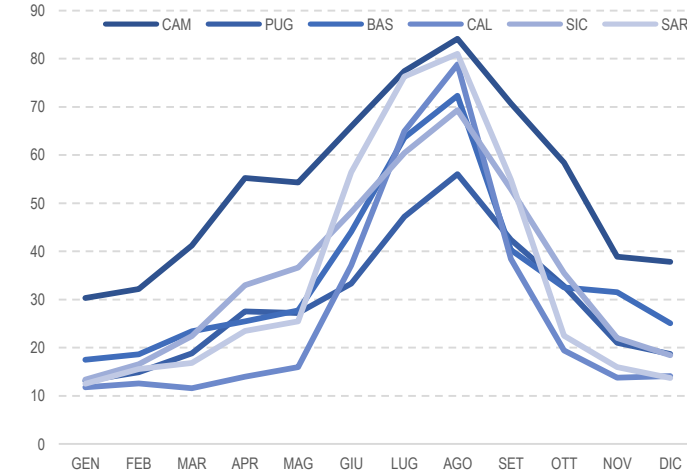
Centro



Nord est



Sud e Isole

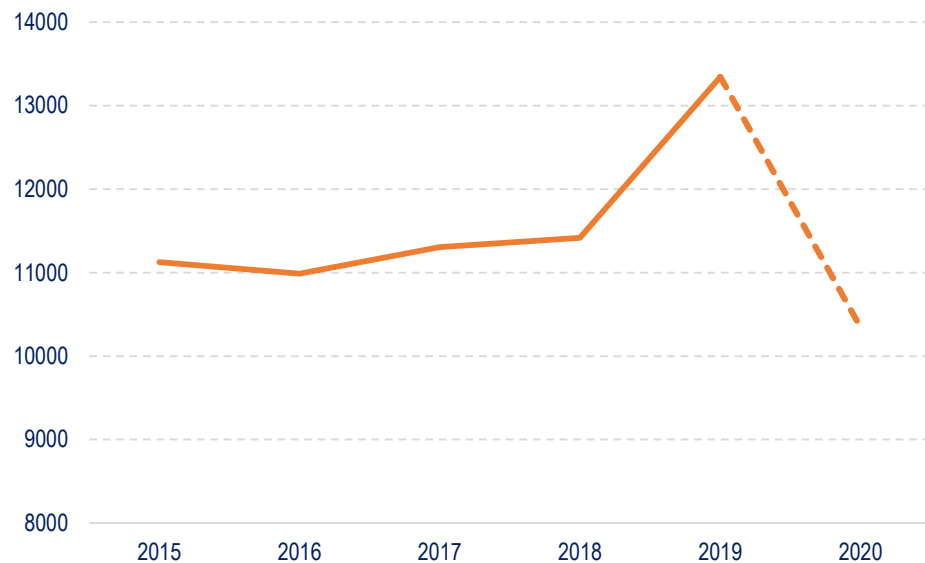




CONSUMI DI ENERGIA ELETTRICA

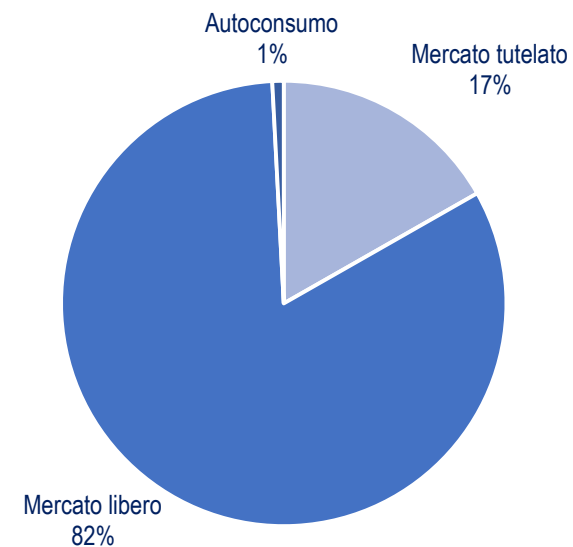
Dal settore alberghi, ristoranti e bar il oltre il 4,4% dei consumi totali di energia elettrica nel 2019 (nel 2015 era il 3,7%)

Consumi energia elettrica per alberghi, ristoranti e bar
Storico 2015-2020



Fonte: Elaborazione su dati Terna

Consumi energia elettrica per alberghi, ristoranti e bar per tipologia di mercato
Dati 2019





UTILIZZO ENERGIA ELETTRICA NEGLI ALBERGHI

Aria Condizionata	40-45%
Illuminazione	15-20%
Cucina	10-20% (5 stelle fino al 30%)
TV + Frigobar	4-10%
Lavastoviglie	2-10%
Ventilazione	10%
Uffici	0,5%

Fonte: Economia circolare e turismo sostenibile, Enea – Lombardia Circolare, 21 ottobre 2020

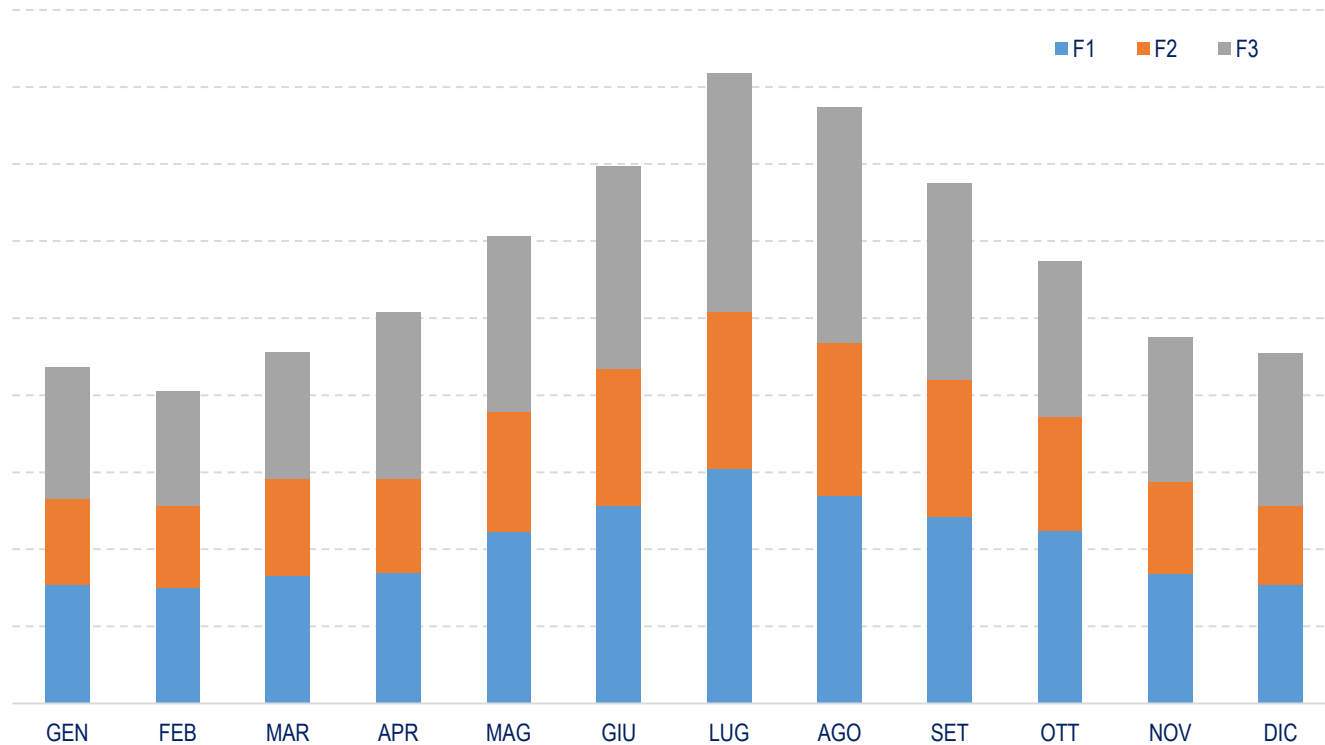




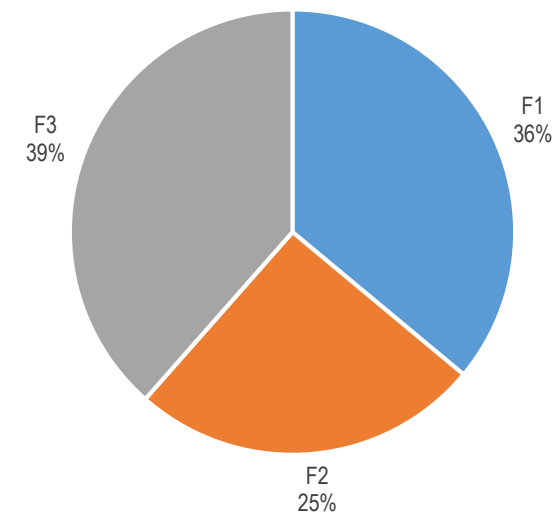
ASSOCIAZIONE ITALIANA CONFINDUSTRIA ALBERGHI

UTILIZZO ENERGIA ELETTRICA NEGLI ALBERGHI

Distribuzione dei consumi elettrici nel corso dell'anno
Anno 2019



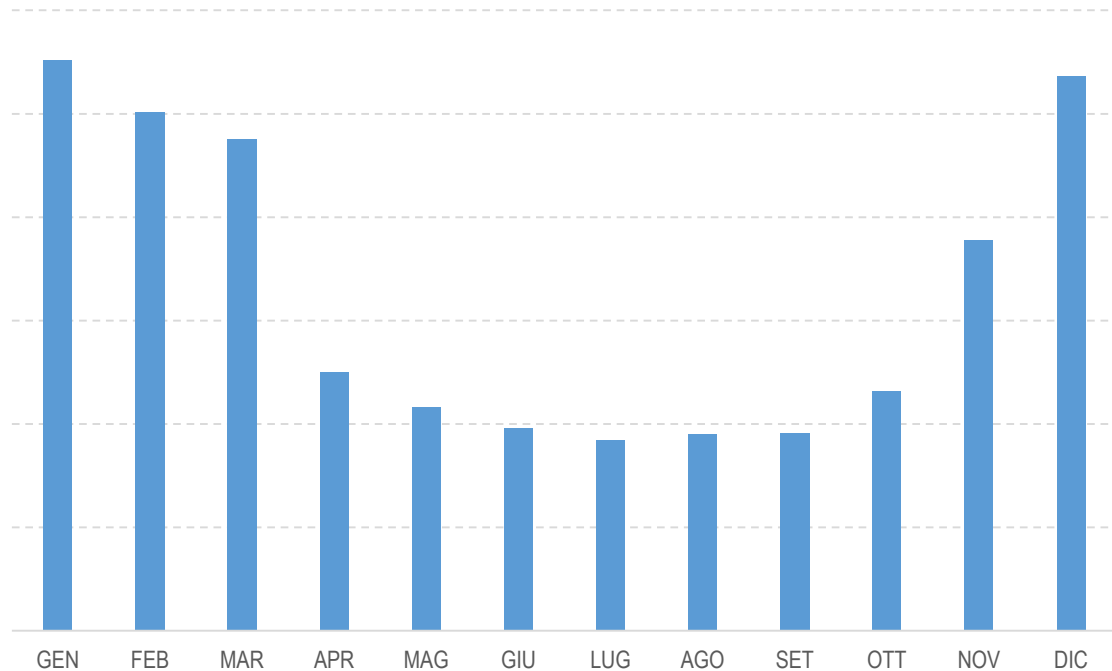
Distribuzione dei consumi elettrici per fasce
Anno 2019





UTILIZZO DEL GAS NEGLI ALBERGHI

Distribuzione dei consumi elettrici nel corso dell'anno
Anno 2019



Utilizzo di gas negli alberghi

Produzione Acqua calda sanitaria	55%ca
Riscaldamento	35% ca
Cucina	13-15% ca

Fonte: Economia circolare e turismo sostenibile, Enea – Lombardia Circolare, 21 ottobre 2020





ASSOCIAZIONE ITALIANA CONFINDUSTRIA ALBERGHI

Grazie per l'attenzione!
v.diclaudio@alberghiconfindustria.it

