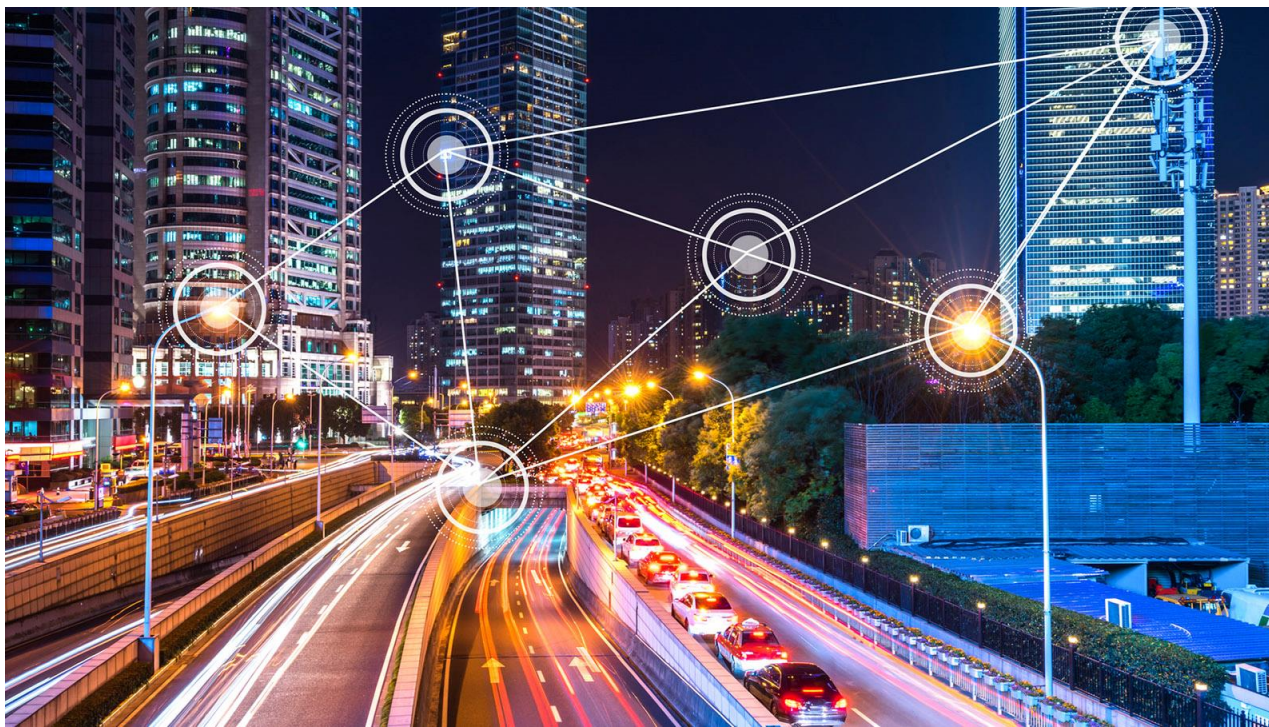


# Comitato HSE

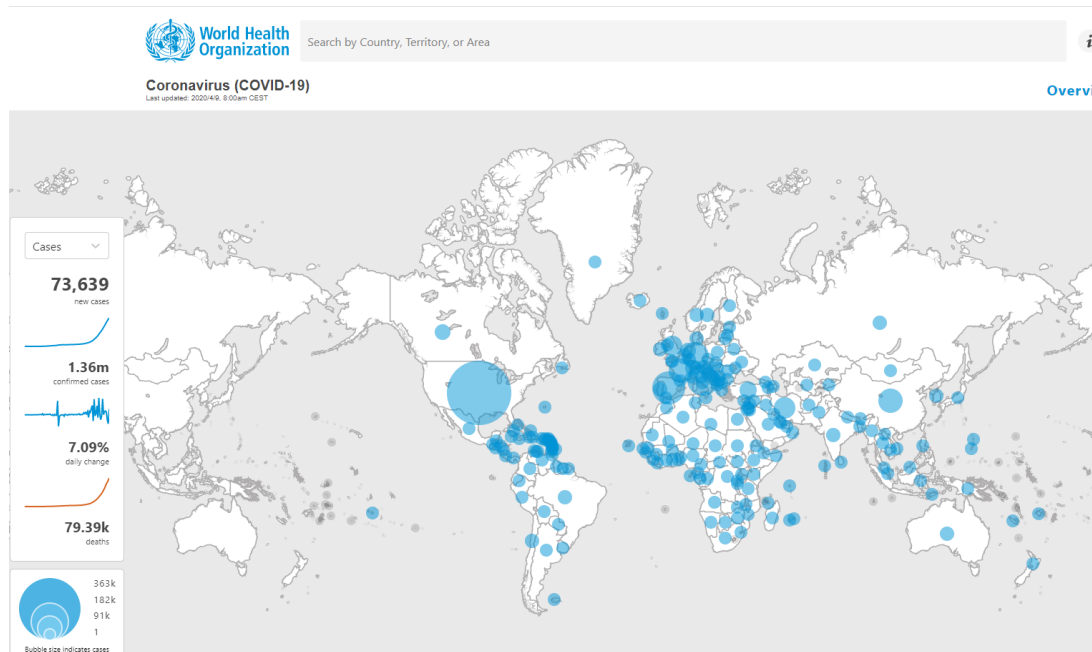
**COVID-19 “coronavirus disease 2019” (SARS-CoV-2)**

08 aprile 2020 – h. 24:00



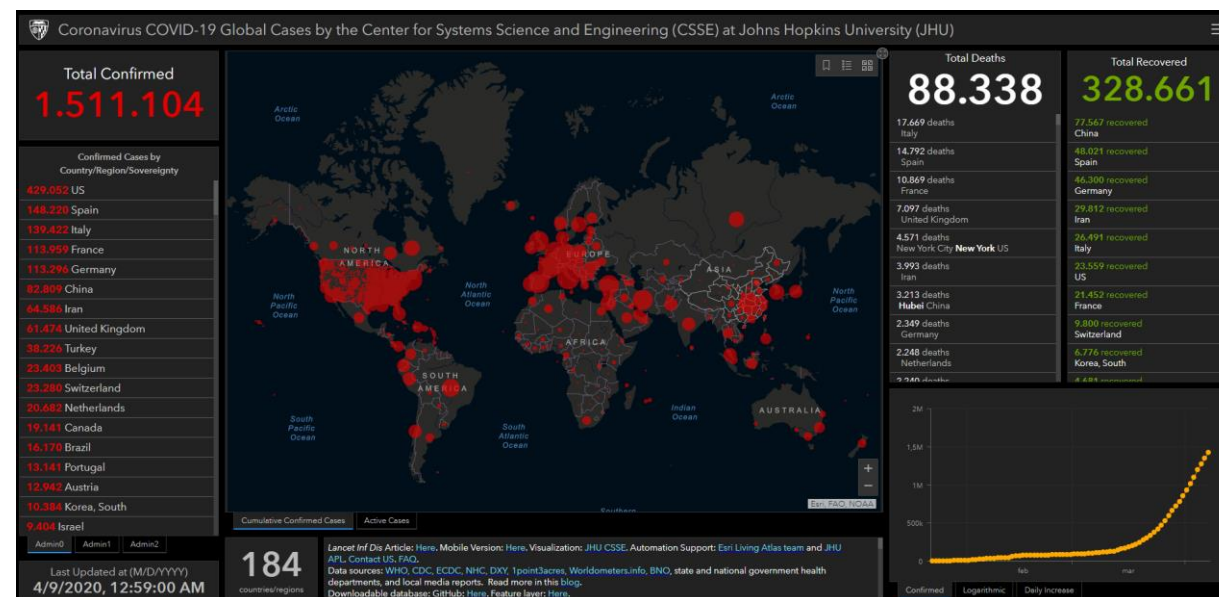
Aggiornamento: 08 apr. 2020 – h. 24:00 CEST

Fonte: WHO



**Sviluppo della Malattia e Consapevolezza:** Nel mondo giornalmente vengono registrati tra 70.000 e 80.000 nuovi casi, in Europa tra 35.000 e 40.000 nuovi casi. Essenziale diviene la capacità di intercettazione dei casi, per evitare la diffusione da parte di chi, pur avendo contratto la malattia, sia asintomatico. Quasi tutti i paesi hanno adottato forme di prevenzione e ricerca, ma non tutti, anche in Europa.

Fonte: Johns Hopkins CSSE - JHCSSE



Active Cases



N.d.R. - Le immagini riportate hanno scopo illustrativo. I valori in esse contenute non sempre corrispondono ai dati mostrati nel seguito della presentazione per le tempistiche di aggiornamento dei secondi, che differiscono da quelle dell'aggiornamento delle dashboard di WHO e JHCSSE. In particolare, il confronto tra dati delle dashboard e dati dei grafici e delle tabelle rende evidente il veloce processo evolutivo del fenomeno rappresentato

- Sviluppo della COVID – 19: *World at a glance* (slide 2)
- Sommario (slide 3)
- Sintesi dei Dati: (slide 4)
- Sviluppo della COVID – 19: World (slide 5 - 8)
- Sviluppo della COVID – 19: Focus Americas (slide 9)
- Sviluppo della COVID – 19: Focus EU ( slide 10 - 12)
- Sviluppo della COVID – 19: Focus Italia – grafici di analisi (slide 13 – 16)
- Sviluppo della COVID – 19: Focus Italia – tabelle dati (slide 17 – 18)
- Provvedimenti normativi nazionali (slide 19 – 20)
- Riferimenti regionali (slide 21)
- Fonti (slide 22)
- Riferimenti Elettricità Futura (slide 23)



## Corona Virus e COVID-19

Dal 12 febbraio 2020 il virus è nominato SARS-CoV-2. La malattia è stata denominata COVID-19 «coronavirus disease 2019»

### Effetti

Avg. Recovered Ratio – rapporto tra numero di guarigioni e casi confermati nel mondo: 21,7%

Avg. Death Ratio – rapporto tra numero di decessi e casi confermati nel mondo: 5,8%

### Aggiornamento Serie statistiche

L'aggiornamento risente delle tempistiche delle organizzazioni di riferimento, che conduce a differenti serie di dati

### Diffusione

Sono riportati casi in tutte le aree del globo. **Le aree geografiche in veloce sviluppo risultano essere quella Europea (oltre 738,200 casi), quella dell'Unione Europea (oltre 635.900 casi) e quella americana (oltre 492.400 casi).**

### Sviluppo

Gli Stati Uniti sono diventati il paese più colpito, lo Stato di New York, lo stato più colpito, l'Italia il paese con maggior numero di decessi ed i casi aumentano in tutto il mondo: US (oltre 429.000 casi), Stato di New York (oltre 151.000 casi), Spagna (oltre 148.200 casi), Italia (oltre 139.400 casi), Francia (oltre 113.900 casi), Germania (oltre 113.200 casi), Cina (oltre 83.200 casi), Iran (oltre 64.500 casi), UK (oltre 61.400 casi), Turchia (oltre 38.200 casi), Belgio (oltre 23.400 casi), Svizzera (oltre 23.200 casi), Paesi Bassi (oltre 20.600 casi), Canada (oltre 19.100), Brasile (oltre 16.100). Continua il costante incremento dei casi nel Continente africano (oltre 9.800 casi). Costante il numero dei paesi coinvolti (182). Aumenta costantemente numero di malati nel mondo. *(dati Johns Hopkins CSSE - dashbard infografica e Protezione Civile Italia).*

I tassi di guarigione e mortalità per zona di contagio sono molto variabili. **In riduzione quelli di guarigione totali per il recente sviluppo dell'epidemia in tutte le aree del globo**

Aggiornamento: 08 apr. 2020 – h. 24:00 CEST

### SITUATION IN NUMBERS

total (new) cases in last 24 hours

#### Globally

1 279 722 confirmed (68 766)  
72 614 deaths (5020)

#### Western Pacific Region

113 641 confirmed (1119)  
3892 deaths (31)

#### European Region

686 338 confirmed (30999)  
52 809 deaths (3330)

#### South-East Asia Region

9132 confirmed (304)  
362 deaths (18)

#### Eastern Mediterranean Region

78 565 confirmed (4218)  
4149 deaths (173)

#### Region of the Americas

384 242 confirmed (31650)  
11 097 deaths (1417)

#### African Region

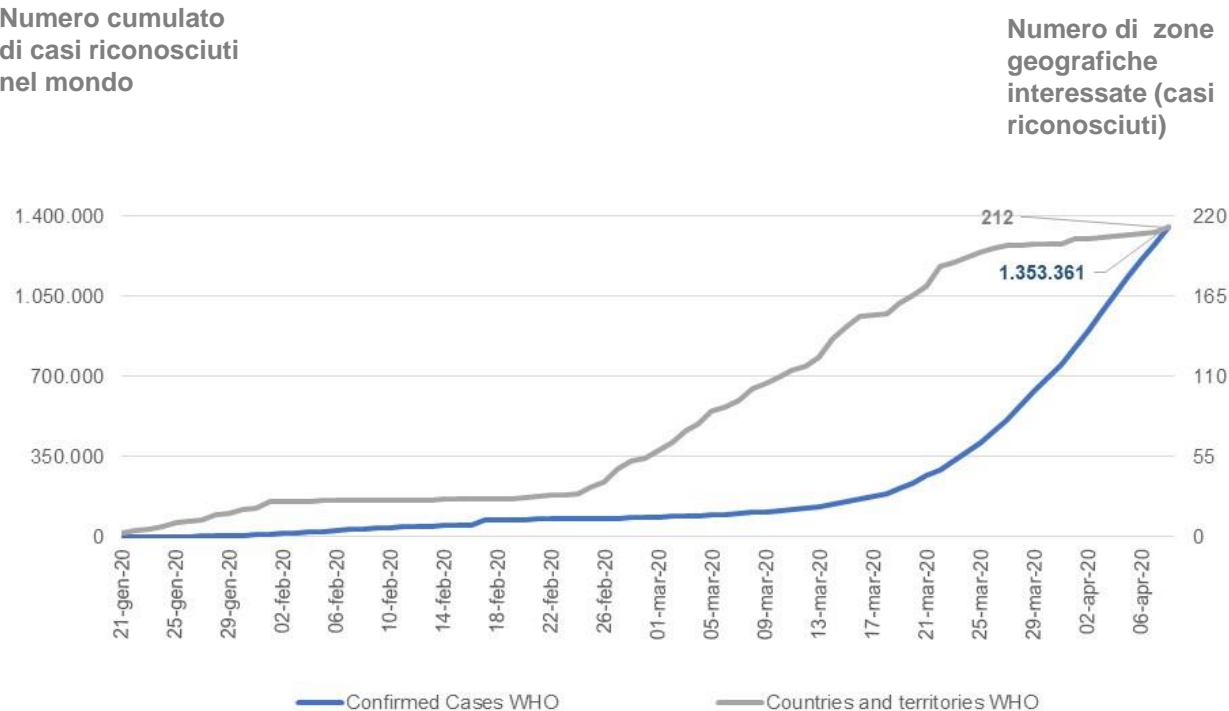
7092 confirmed (476)  
294 deaths (51)

#### WHO RISK ASSESSMENT

Global Level      Very High

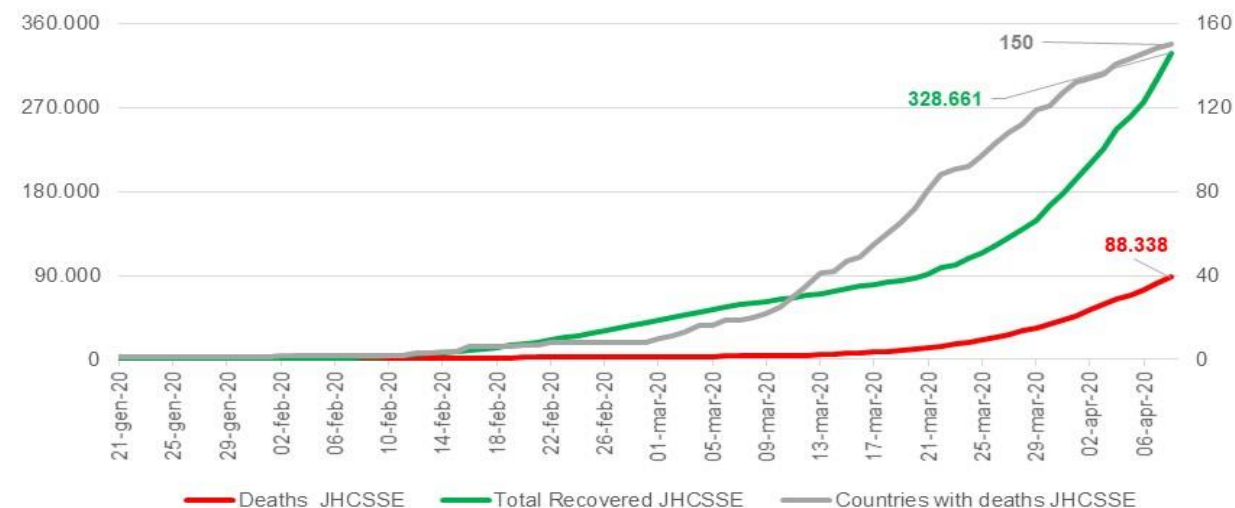
Aggiornamento: 08 apr. 2020 – h. 24:00 CEST

Numero cumulado di casi riconosciuti nel mondo



Numero di decessi e guarigioni nel mondo

Numero di zone geografiche interessate (decessi)



Fonti: Elaborazioni su dati WHO (Situations Reports e aggiornamenti per il giorno corrente) - Johns Hopkins CSSE (dashboard infografica)

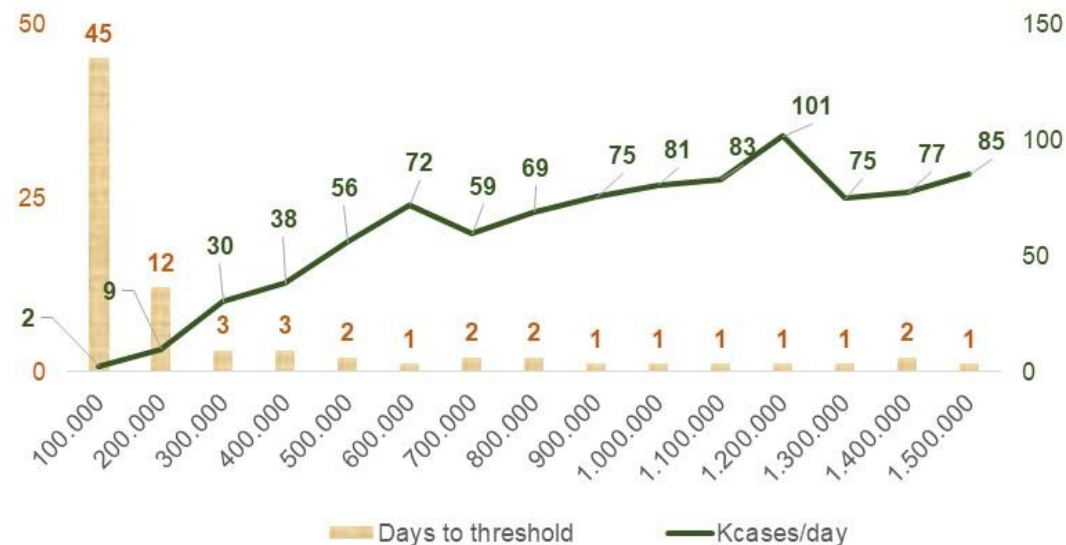
Il numero di paesi coinvolti indicato dipende dalle convenzioni utilizzate dalle singole organizzazioni

L'aggiornamento dei dati dalle differenti fonti è influenzato dal differente fuso orario di riferimento e dall'orario di pubblicazione degli aggiornamenti

Aggiornamento: 08 apr. 2020 – h. 24:00 CEST

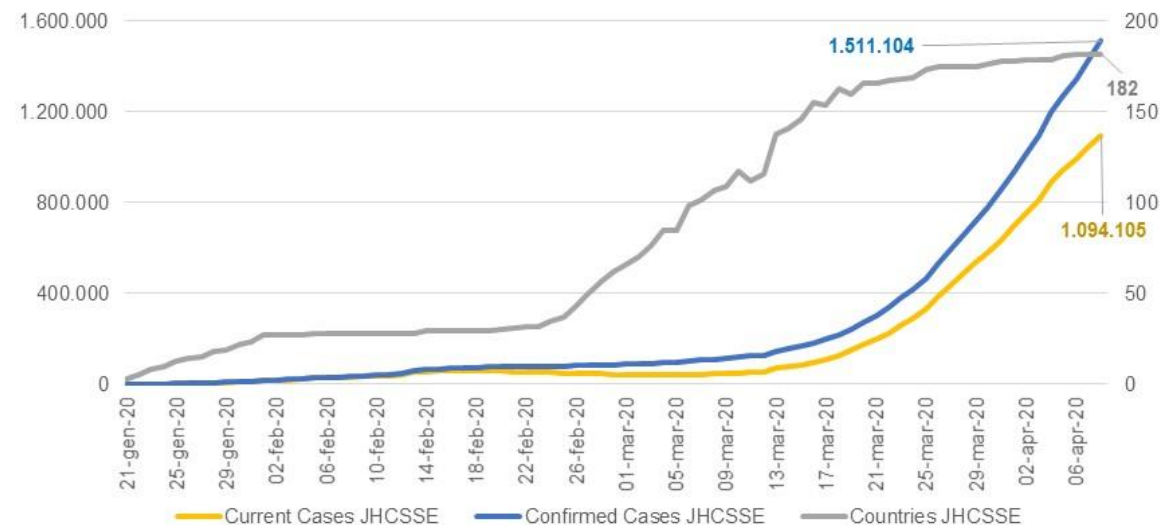
Numero di giorni

Migliaia di casi  
confermati



Numero cumulato e  
attuale di casi  
riconosciuti

Numero di paesi  
interessati (casi  
riconosciuti)



**Velocità di sviluppo nel mondo:** In ascissa le soglie in numero di casi. In colonna, numero di giorni per raggiungere la soglia. In linea, evoluzione del numero medio giornaliero in migliaia, di casi confermati tra una soglia e l'altra. Il numero medio dei casi dipende dai valori effettivamente raggiunti, che non coincidono con il valore di soglia

È costante ormai l'incremento dei malati. I primi paesi per numero di casi sono USA e Italia. In forte sviluppo anche nel resto del mondo. **Molto critica la situazione in Europa e EU ed ai confini italiani**

Fonti: Elaborazioni su dati WHO (Situation Reports e aggiornamenti per il giorno corrente) - Johns Hopkins CSSE (dashboard infografica)

Il numero di paesi coinvolti indicato dipende dalle convenzioni utilizzate dalle singole organizzazioni

L'aggiornamento dei dati dalle differenti fonti è influenzato dal differente fuso orario di riferimento e dall'orario di pubblicazione degli aggiornamenti

# Sviluppo per nazioni - World

Aggiornamento: 08 apr. 2020

– h. 24:00 CEST

Fonti: Elaborazioni su dati

Johns Hopkins CSSE

(dashboard infografica).

Include dati dalle navi crociera  
coinvolte

#	Country/Region	Confirmed	Deaths	Deaths Ratio	Recovered	Recovered Ratio	Current Cases
1	US	429.052	14.695	3,4%	23.559	5,5%	390.798
2	Spain	148.220	14.792	10,0%	48.021	32,4%	85.407
3	Italy	139.422	17.669	12,7%	26.491	19,0%	95.262
4	France	113.959	10.887	9,6%	21.452	18,8%	81.620
5	Germany	113.296	2.349	2,1%	46.300	40,9%	64.647
6	China	82.809	3.337	4,0%	77.567	93,7%	1.905
7	Iran	64.586	3.993	6,2%	29.812	46,2%	30.781
8	United Kingdom	61.474	7.111	11,6%	345	0,6%	54.018
9	Turkey	38.226	812	2,1%	1.846	4,8%	35.568
10	Belgium	23.403	2.240	9,6%	4.681	20,0%	16.482
11	Switzerland	23.280	895	3,8%	9.800	42,1%	12.585
12	Netherlands	20.682	2.255	10,9%	272	1,3%	18.155
13	Canada	19.141	407	2,1%	4.154	21,7%	14.580
14	Brazil	16.170	819	5,1%	127	0,8%	15.224
15	Portugal	13.141	380	2,9%	196	1,5%	12.565
16	Austria	12.942	273	2,1%	4.512	34,9%	8.157
17	Korea, South	10.384	200	1,9%	6.776	65,3%	3.408
18	Israel	9.404	73	0,8%	801	8,5%	8.530
19	Russia	8.672	63	0,7%	580	6,7%	8.029
20	Sweden	8.419	687	8,2%	205	2,4%	7.527
21	Norway	6.086	101	1,7%	32	0,5%	5.953
22	Ireland	6.074	235	3,9%	25	0,4%	5.814
23	Australia	6.010	50	0,8%	1.080	18,0%	4.880
24	India	5.916	178	3,0%	506	8,6%	5.232
25	Denmark	5.597	218	3,9%	1.763	31,5%	3.616
26	Chile	5.546	48	0,9%	1.115	20,1%	4.383
27	Czechia	5.312	99	1,9%	233	4,4%	4.980
28	Poland	5.205	159	3,1%	222	4,3%	4.824
29	Romania	4.761	220	4,6%	528	11,1%	4.013
30	Ecuador	4.450	242	5,4%	140	3,1%	4.068
31	Peru	4.342	121	2,8%	1.333	30,7%	2.888
32	Pakistan	4.263	61	1,4%	467	11,0%	3.735
33	Japan	4.257	93	2,2%	622	14,6%	3.542
34	Malaysia	4.119	65	1,6%	1.487	36,1%	2.567
35	Philippines	3.870	182	4,7%	96	2,5%	3.592
36	Luxembourg	3.034	46	1,5%	500	16,5%	2.488

#	Country/Region	Confirmed	Deaths	Deaths Ratio	Recovered	Recovered Ratio	Current Cases
37	Indonesia	2.956	240	0	222	0	2.494
38	Saudi Arabia	2.932	41	0	631	0	2.260
39	Mexico	2.785	141	0	633	0	2.011
40	Serbia	2.666	65	0	-		2.601
41	United Arab Emirates	2.659	12	0	239	0	2.408
42	Finland	2.487	40	0	300	0	2.147
43	Thailand	2.369	30	0	888	0	1.451
44	Panama	2.249	59	0	16	0	2.174
45	Qatar	2.210	6	0	178	0	2.026
46	Dominican Republic	2.111	108	0	50	0	1.953
47	Colombia	2.054	54	0	123	0	1.877
48	Greece	1.884	83	0	269	0	1.532
49	South Africa	1.845	18	0	95	0	1.732
50	Argentina	1.715	63	0	358	0	1.294
51	Ukraine	1.668	52	0	35	0	1.581
52	Singapore	1.623	6	0	406	0	1.211
53	Iceland	1.616	6	0	633	0	977
54	Algeria	1.572	205	0	237	0	1.130
55	Egypt	1.560	103	0	305	0	1.152
56	Croatia	1.343	19	0	179	0	1.145
57	Morocco	1.275	93	0	97	0	1.085
58	New Zealand	1.210	1	0	282	0	927
59	Iraq	1.202	69	0	452	0	681
60	Estonia	1.185	24	0	72	0	1.089
61	Moldova	1.174	27	0	40	0	1.107
62	Slovenia	1.091	40	0	120	0	931
63	Belarus	1.066	13	0	77	0	976
64	Lithuania	912	15	0	8	0	889
65	Hungary	895	58	0	94	0	743
66	Armenia	881	9	0	114	0	758
67	Kuwait	855	1	0	111	0	743
68	Bahrain	823	5	0	477	1	341
69	Azerbaijan	822	8	0	63	0	751
70	Bosnia and Herzegovina	804	34	0	79	0	691
114	Countries < 800 cases	19.081	535	2,8%	3.132	16,4%	15.414
184	<b>Total World</b>	<b>1.511.104</b>	<b>88.338</b>	<b>5,8%</b>	<b>328.661</b>	<b>21,7%</b>	<b>1.094.105</b>



# Sviluppo per area geografica - World

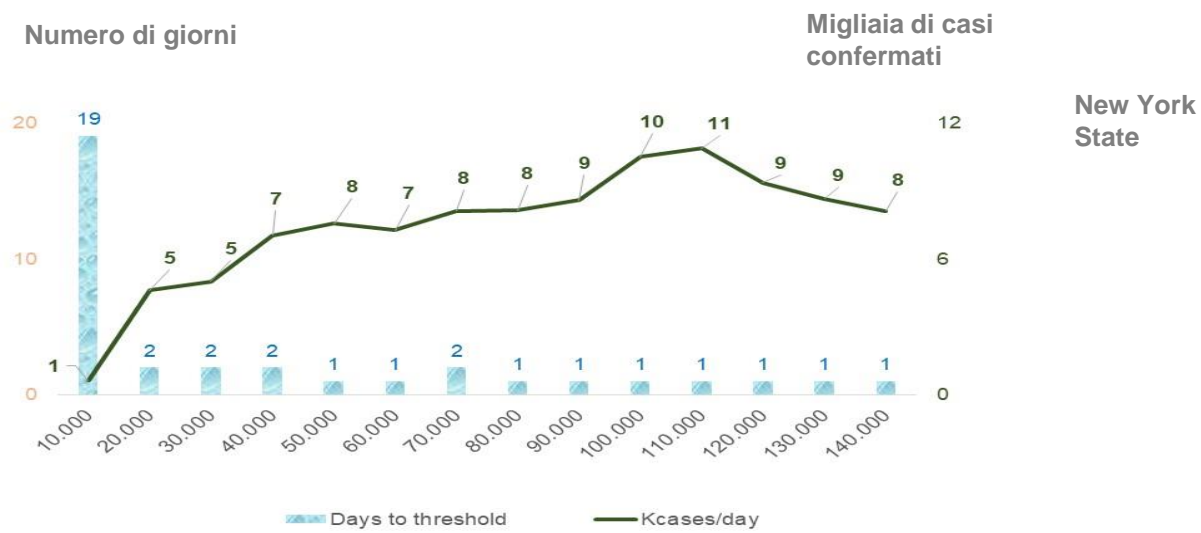
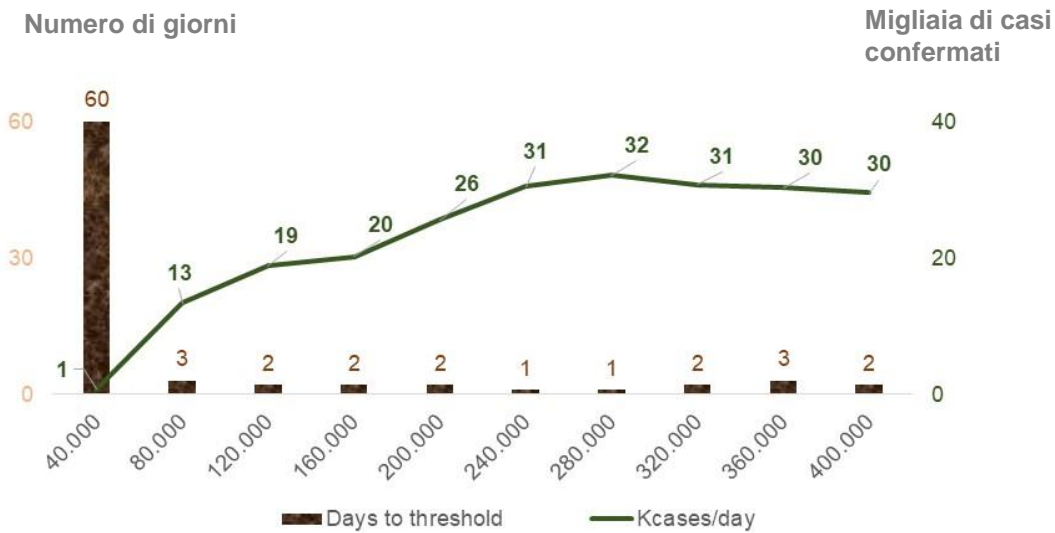
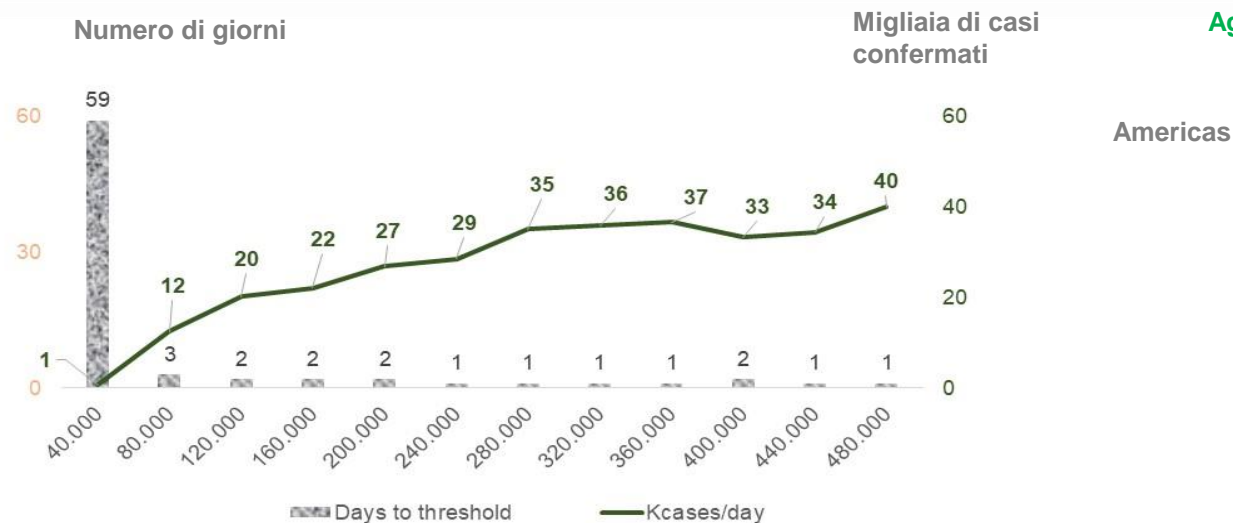
Aggiornamento: 08 apr. 2020 – h. 24:00 CEST

State / Area	Country	WHO Region	Confirmed	Population (K Inhab.)	Area (000 Km2)	Density (In./Km2)	Available area (Km2/In.)
Austria	Austria	European Region	12.942	8.898	84	106	0,0094
Belgium	Belgium	European Region	23.403	11.358	31	372	0,0027
Brazil	Brazil	Region of the Americas	16.170	210.147	8.155	26	0,0388
Canada	Canada	Region of the Americas	19.141	37.477	9.897	4	0,2641
Quebec	Canada	Region of the Americas	10.031	8.326	1.542	5	0,1852
China	China	Western Pacific Region	83.188	1.433.784	9.596	149	0,0067
Hubei	China	Western Pacific Region	67.803	57.238	186	308	0,0032
France	France	European Region	112.950	68.303	675	101	0,0099
Germany	Germany	European Region	113.926	82.366	358	230	0,0043
Germany	Germany (data Robert Koch-Institut dashboard)	European Region	108.202	82.366	358	230	0,0043
Bayern	Germany (data Robert Koch-Institut dashboard)	European Region	28.827	12.930	71	183	0,0055
Nordrhein-Westfalen	Germany (data Robert Koch-Institut dashboard)	European Region	21.961	17.890	34	524	0,0019
Baden-Württemberg	Germany (data Robert Koch-Institut dashboard)	European Region	21.603	11.023	36	308	0,0032
Iran	Iran	Western Pacific Region	64.586	81.672	1.648	50	0,0202
Italy	Italy	European Region	139.422	60.359	302	200	0,0050
Italy	Italy (data Protezione Civile)	European Region	139.422	60.359	302	200	0,0050
Northern Italy	Italy (data Protezione Civile)	European Region	110.352	27.774	120	231	0,0043
Center Italy	Italy (data Protezione Civile)	European Region	18.652	13.997	69	203	0,0049
Korea, South	Korea, South	Western Pacific Region	10.384	50.600	100	505	0,0020
Netherlands	Netherlands	European Region	20.549	17.425	42	419	0,0024
Portugal	Portugal	European Region	13.141	10.255	92	111	0,0090
Spain	Spain	European Region	148.220	47.198	505	94	0,0107
Spain	Spain (data Gobierno de España)	European Region	146.690	47.198	505	94	0,0107
Comunidad de Madrid	Spain (data Gobierno de España)	European Region	42.450	6.662	8	830	0,0012
Cataluña	Spain (data Gobierno de España)	European Region	29.647	7.544	32	235	0,0043
Castilla La Mancha	Spain (data Gobierno de España)	European Region	11.788	2.043	79	26	0,0389
Castilla y León	Spain (data Gobierno de España)	European Region	10.058	2.553	94	27	0,0369
Switzerland	Switzerland	European Region	23.280	8.530	41	207	0,0048
Turkey	Turkey	European Region	38.226	82.004	784	105	0,0096
United Kingdom	United Kingdom	European Region	60.733	67.545	243	279	0,0036
United Kingdom	United Kingdom (data Public Heath England)	European Region	60.733	67.545	243	279	0,0036
London (NHS Region)	United Kingdom (data Public Heath England)	European Region	14.335	8.908	2	5.667	0,0002
US	US	Region of the Americas	429.052	329.311	9.834	33	0,0299
New York	US	Region of the Americas	151.061	19.745	141	140	0,0072
New Jersey	US	Region of the Americas	47.437	8.908	23	394	0,0025
Michigan	US	Region of the Americas	20.346	9.910	250	40	0,0253
California	US	Region of the Americas	18.897	39.557	424	93	0,0107
Louisiana	US	Region of the Americas	16.631	4.660	135	34	0,0291
Massachusetts	US	Region of the Americas	16.670	6.902	27	253	0,0040
Pennsylvania	US	Region of the Americas	16.631	12.764	119	107	0,0093
Florida	US	Region of the Americas	15.456	21.478	170	126	0,0079
Illinois	US	Region of the Americas	15.078	12.881	150	86	0,0116
Georgia	US	Region of the Americas	10.112	9.688	154	63	0,0159

Fonti: Elaborazione su fonti differenti  
(cfr. slide 22 – Mixed Sources). Aree  
con più di 10.000 casi



Aggiornamento: 08 apr. 2020 – h. 24:00 CEST



**Velocità di sviluppo nel continente Americano:** In ascissa le soglie in numero di casi. In colonna, numero di giorni per raggiungere la soglia. In linea, evoluzione del numero medio giornaliero in migliaia, di casi confermati tra una soglia e l'altra. Il numero medio dei casi dipende dai valori effettivamente raggiunti, che non coincidono con il valore di soglia

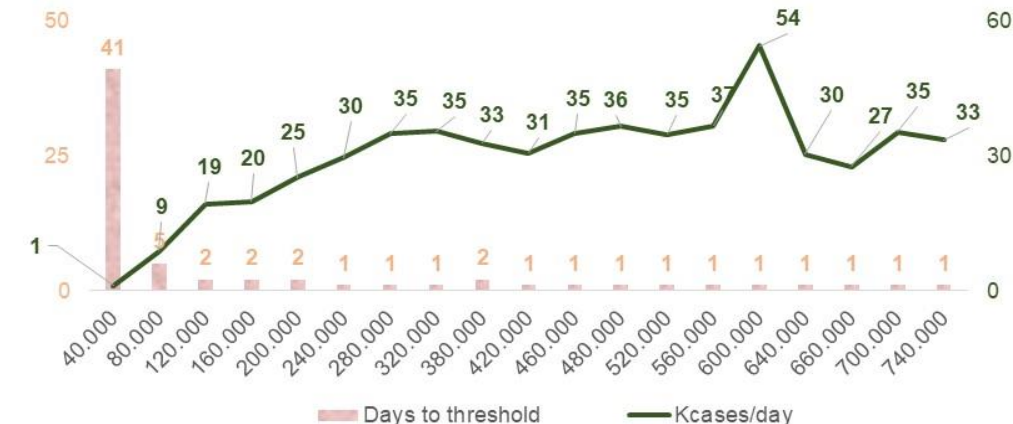
Fonti: Elaborazioni su dati Johns Hopkins CSSE  
(dashboard infografica)

Aggiornamento: 08 apr. 2020 – h. 24:00 CEST

#	Country/Region	Confirmed	Deaths	Deaths Ratio	Recovered	Recovered Ratio	Current Cases
27	European Union	635.941	52.826	8,3%	156.585	24,6%	426.530
17	Other European Contries	102.293	8.421	8,2%	11.417	11,2%	82.455
44	<b>Total Europe</b>	<b>738.234</b>	<b>61.247</b>	<b>8,3%</b>	<b>168.002</b>	<b>22,8%</b>	<b>508.985</b>

Numero di giorni

Migliaia di casi confermati



Date	Total Cases IT - WHO	Total Cases AU - WHO	Total Cases BE - WHO	Total Cases CZ - WHO	Total Cases DK - WHO	Total Cases DE - WHO	Total Cases ES - WHO	Total Cases FR - WHO	Total Cases IE - WHO	Total Cases NL - WHO	Total Cases NO - WHO	Total Cases PT - WHO	Total Cases SE - WHO	Total Cases SU - WHO	Total Cases UK - WHO
27-mar-20	80.539	7.029	6.235	2.062	1.877	42.288	56.188	42.073	1.819	7.431	3.156	3.544	2.806	10.714	11.662
28-mar-20	86.498	7.697	7.284	2.279	2.046	48.582	64.059	47.958	2.121	8.603	3.581	4.268	3.046	12.104	14.547
29-mar-20	92.472	8.291	9.134	2.663	2.201	52.547	72.248	51.275	2.415	9.762	3.845	5.170	3.447	13.152	17.093
30-mar-20	97.689	8.813	10.836	2.829	2.395	57.298	78.797	56.860	2.615	10.866	4.102	5.962	3.700	14.274	19.526
31-mar-20	101.739	9.618	11.899	3.002	2.577	61.913	85.195	66.532	2.910	11.750	4.226	6.408	4.028	15.412	22.145
01-apr-20	105.792	10.182	12.775	3.308	2.860	67.366	94.417	72.737	3.235	12.595	4.447	7.443	4.435	16.108	25.154
02-apr-20	110.574	10.711	13.964	3.589	3.107	73.522	102.136	75.437	3.447	13.614	4.665	8.251	4.947	17.070	29.478
03-apr-20	115.242	11.129	15.348	3.858	3.386	79.696	110.238	82.116	3.849	14.697	4.935	9.034	5.466	18.844	33.722
04-apr-20	119.827	11.525	16.770	4.190	3.757	85.778	117.710	90.848	4.273	15.723	5.208	9.886	6.078	19.706	38.172
05-apr-20	124.632	11.766	18.431	4.472	4.077	91.714	124.736	92.839	4.604	16.627	5.510	10.524	6.443	20.489	41.907
06-apr-20	128.948	11.983	19.691	4.587	4.369	95.391	130.759	98.010	5.111	17.851	5.640	11.278	6.830	21.065	47.810
07-apr-20	132.547	12.297	20.814	4.822	4.681	99.225	135.032	109.069	5.364	18.803	5.755	11.730	7.206	21.574	51.612
07 apr 20 JHCSSE	135.586	12.639	22.194	5.017	5.266	107.663	141.942	109.069	5.709	19.709	6.086	12.442	7.693	22.253	55.949
08 apr 20 JHCSSE	139.422	12.942	23.403	5.312	5.597	113.926	148.220	112.950	6.074	20.682	6.086	13.141	8.419	23.280	61.474

**Velocità di sviluppo in Europa:** In ascissa le soglie in numero di casi. In colonna, numero di giorni per raggiungere la soglia. In linea, evoluzione del numero medio giornaliero in migliaia, di casi confermati tra una soglia e l'altra. Il numero medio dei casi dipende dai valori effettivamente raggiunti, che non coincidono con il valore di soglia

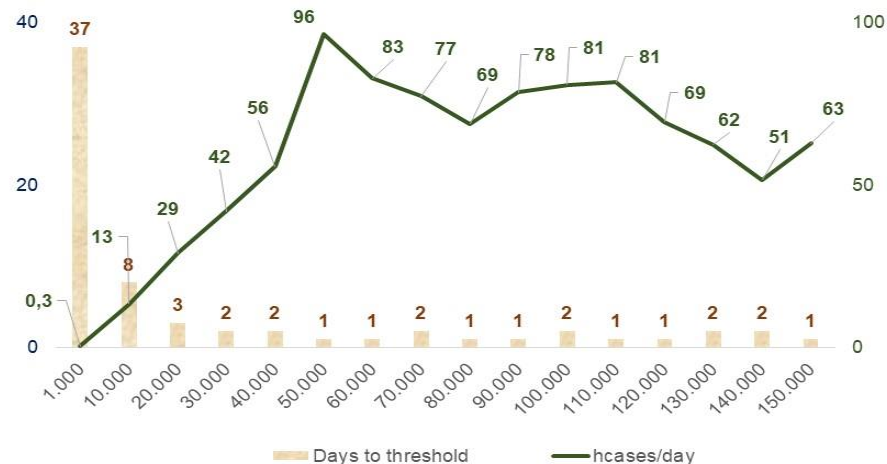
Fonti: Elaborazioni su dati World Health Organization e JHCSSE. I dati in rosso sono fonte

JHCSSE e Protezione Civile Italia. Serie Francia stimata. Paesi con più di 5.000 casi

Aggiornamento: 08 apr. 2020 – h. 24:00 CEST

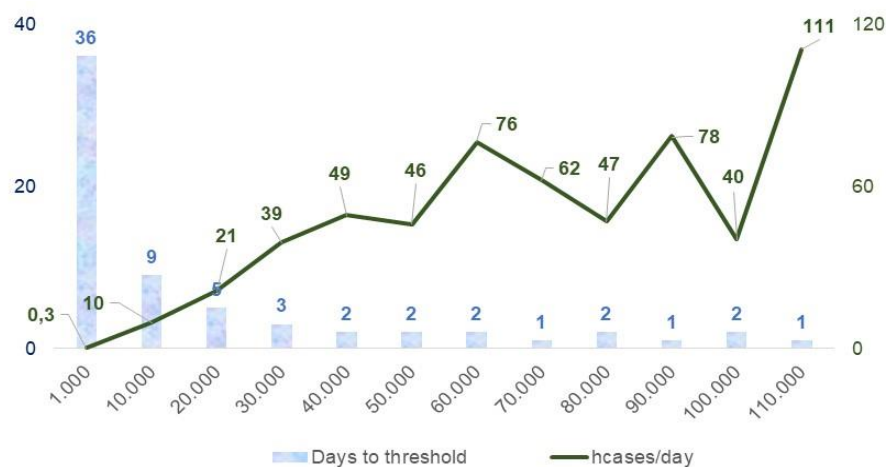
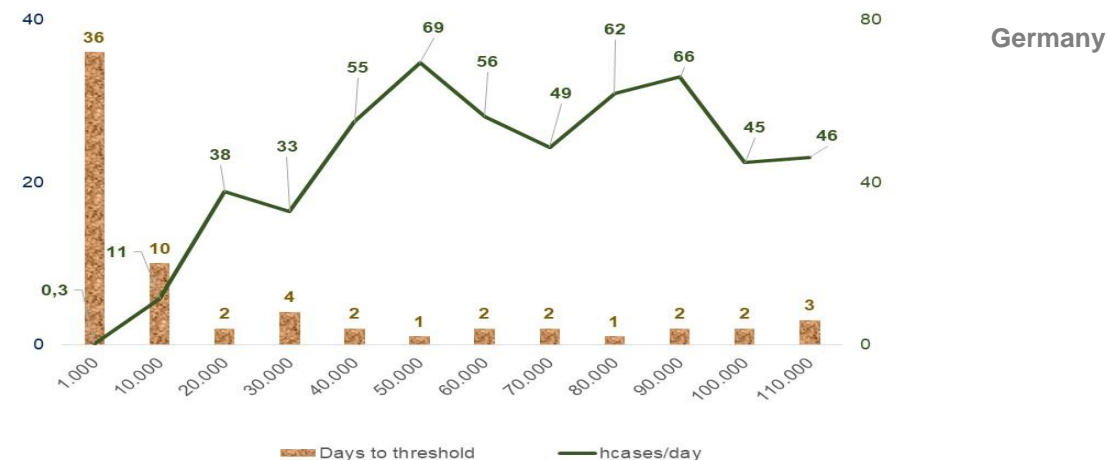
Numero di giorni

Migliaia di casi  
confermati



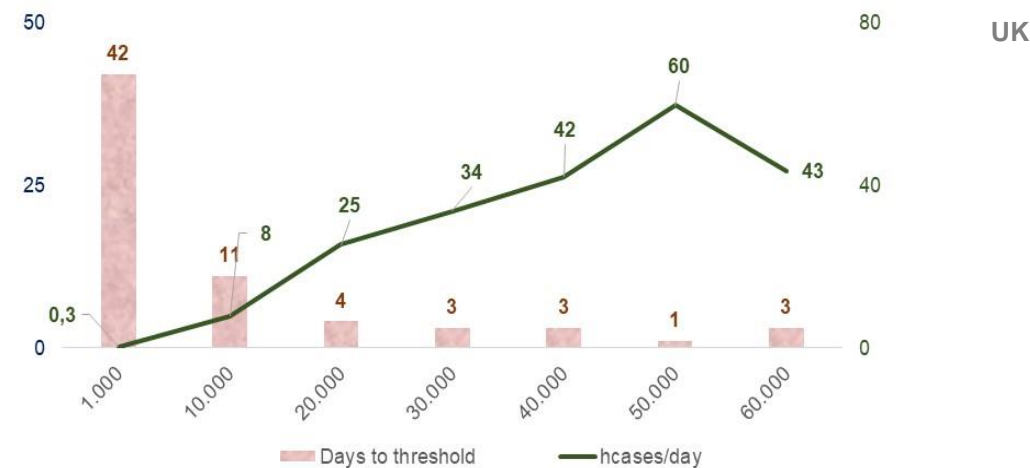
Numero di giorni

Migliaia di casi  
confermati



France

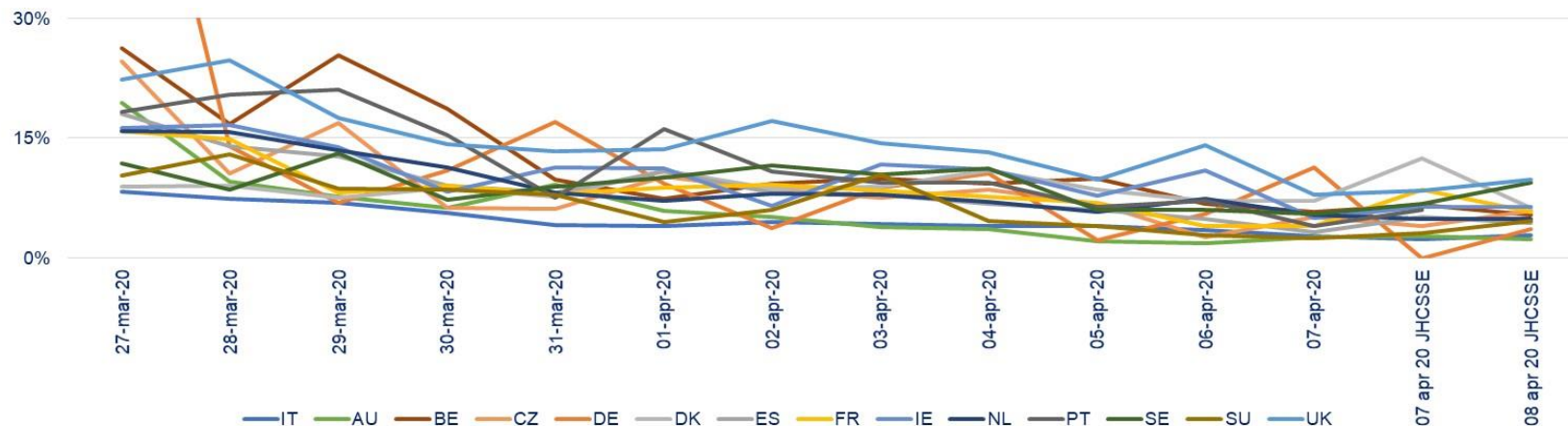
N.d.R.: Serie Francia stimata



Fonti: Elaborazioni su dati World Health Organization e JHCSSE.. Paesi con più di 40.000 casi

**Velocità di sviluppo in Europa:** In ascissa le soglie in numero di casi. In colonna, numero di giorni per raggiungere la soglia. In linea, evoluzione del numero medio giornaliero in migliaia, di casi confermati tra una soglia e l'altra. Il numero medio dei casi dipende dai valori effettivamente raggiunti, che non coincidono con il valore di soglia

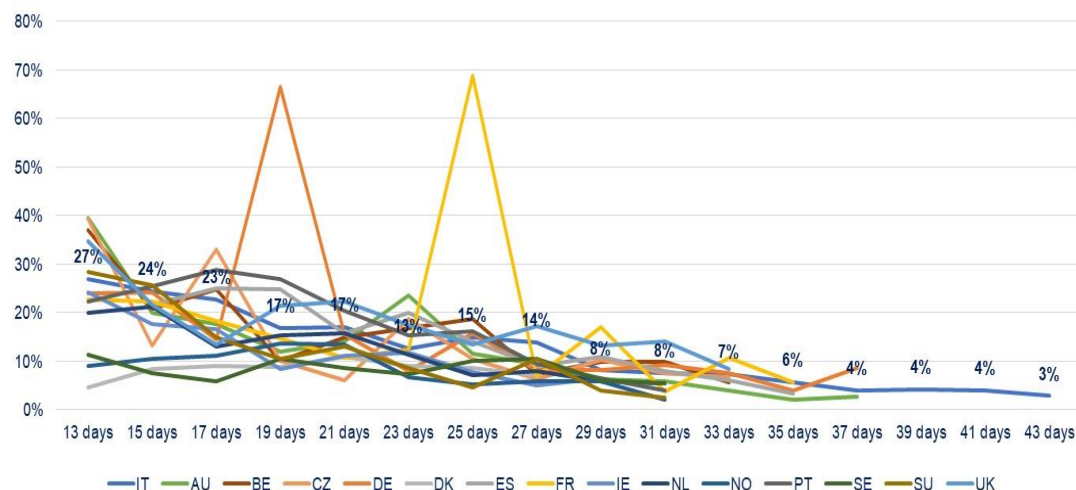
Crescita percentuale dei casi cumulati rispetto al totale registrato nel giorno precedente – principali paesi EU



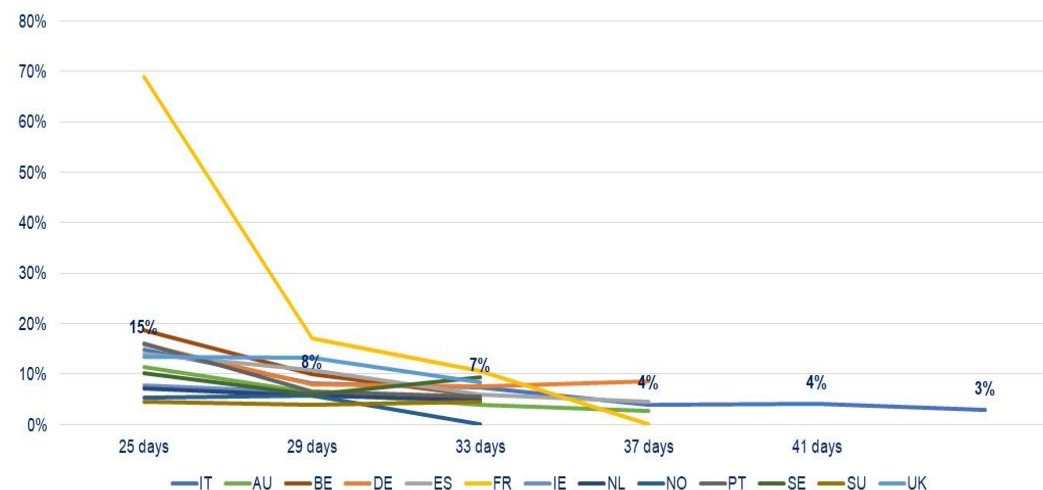
Aggiornamento: 08 apr. 2020 – h. 24:00 CEST

La situazione in Europa, in specie in Italia ed ai confini italiani, **evidenzia elementi di criticità**

Crescita percentuale dei casi cumulati dal primo giorno con casi >99 ad n giorni successivi – principali paesi EU



Crescita percentuale dei casi cumulati dal primo giorno con casi >99 ad n giorni successivi – principali paesi EU



L'evoluzione della COVID-19 negli altri paesi europei mostra andamenti simili a quelli italiani, con un ritardo di circa 0/15 giorni.

Fonti: Elaborazioni su dati World Health Organization e JHCSSE – paesi UE<sup>12</sup> con più di 5.000 casi



**L'Italia è il terzo al mondo per casi registrati, il primo per decessi ed il quarto per guariti**

Aggiornamento: 08 apr. 2020 – h. 24:00 CEST

❑ Fonti ufficiali nazionali (Ministero della salute) indicano 139.422 casi, 17.669 decessi, 26.491 guariti

❑ Fonti ufficiali internazionali (WHO) indicano 135.586 casi, 17.127 decessi

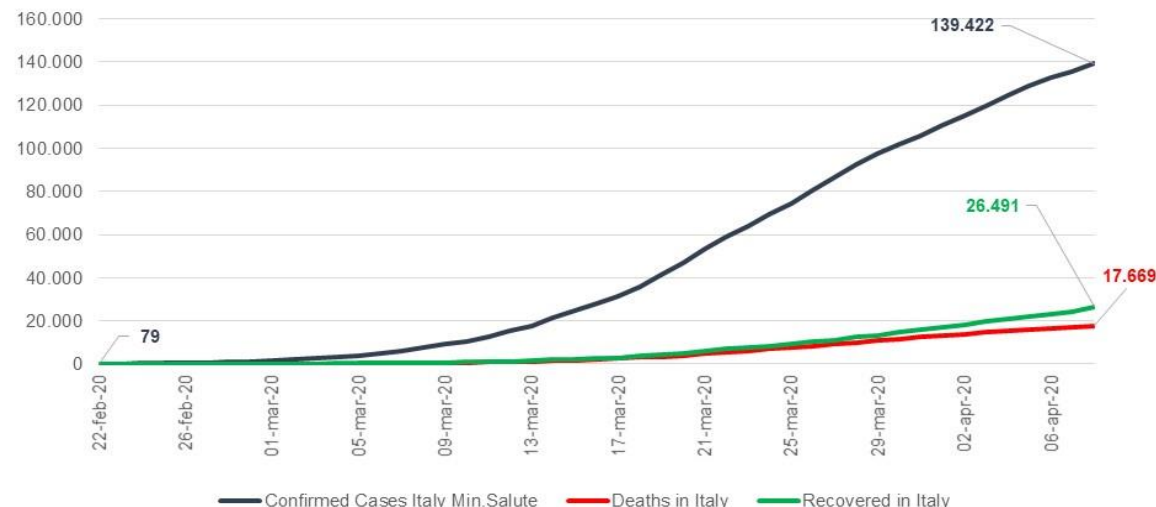
❑ Altre fonti (JHCSSE) indicano 139.422 casi, 17.669 decessi, 26.491 guariti

Avg. Recovered Ratio – rapporto tra numero di guarigioni e casi confermati (dati Ministero della Salute): 19,0%

Avg. Death Ratio – rapporto tra numero di decessi e casi confermati (dati Ministero della Salute): 12,7%

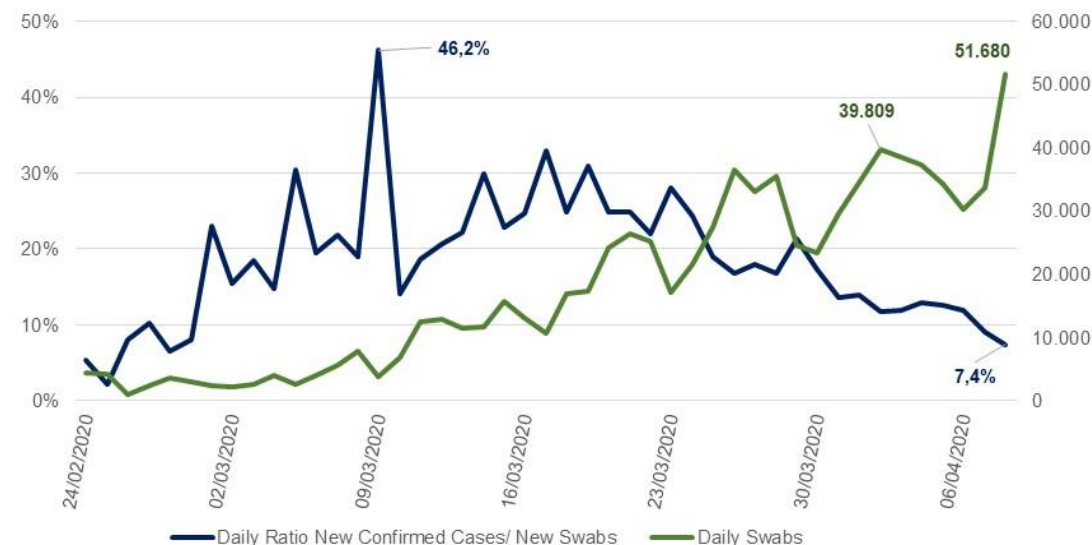
**I tassi di guarigione migliorano**  
**I tassi di mortalità sono stabili**  
**Si riducono costantemente i nuovi casi individuati rispetto ai tamponi effettuati**

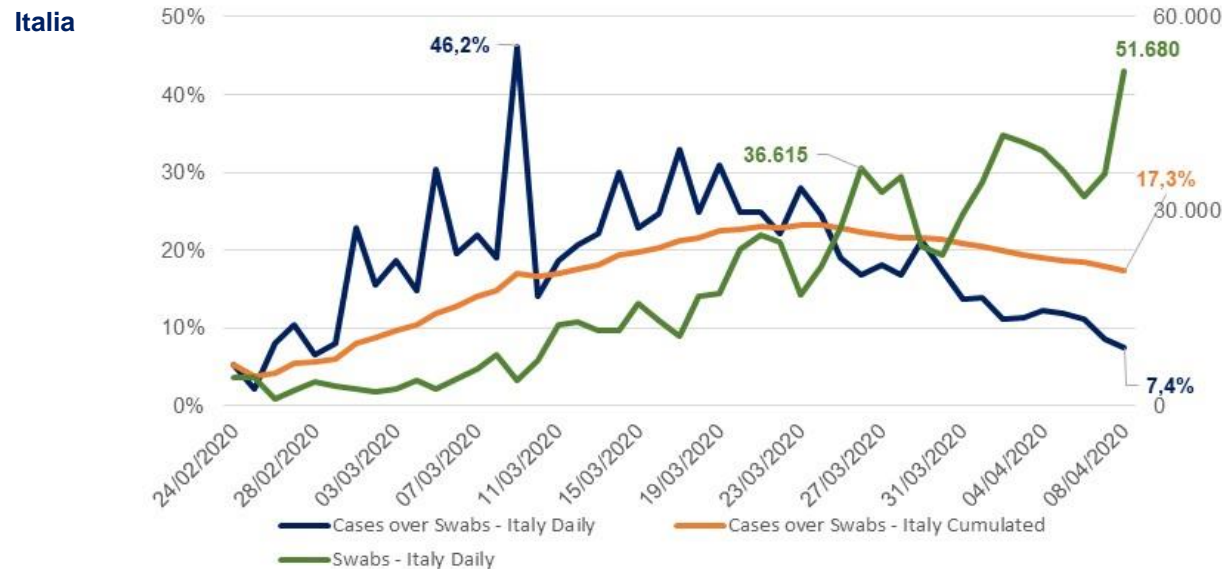
Numero cumulato di casi riconosciuti o decessi o guarigioni in Italia



% casi confermati su tamponi effettuati

Tamponi effettuati al giorno



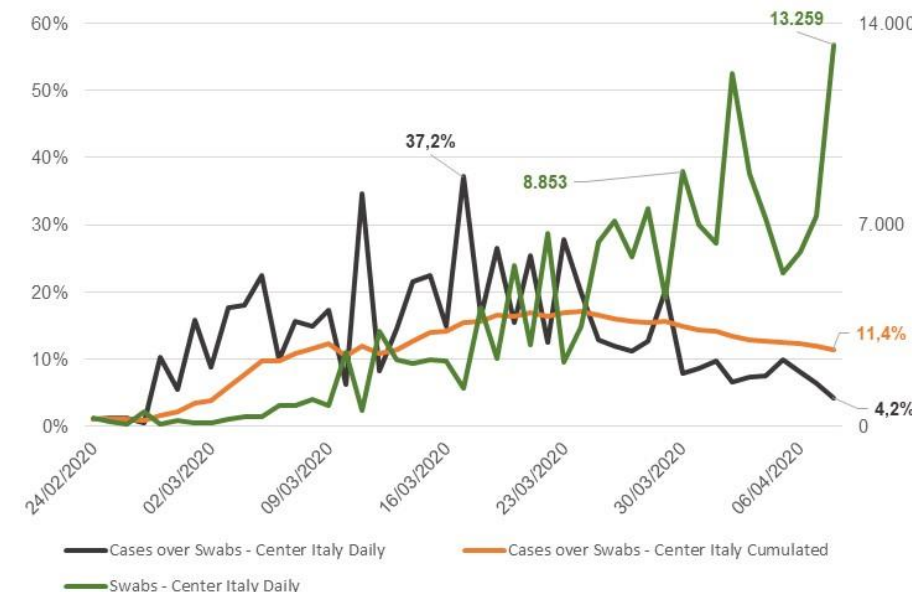
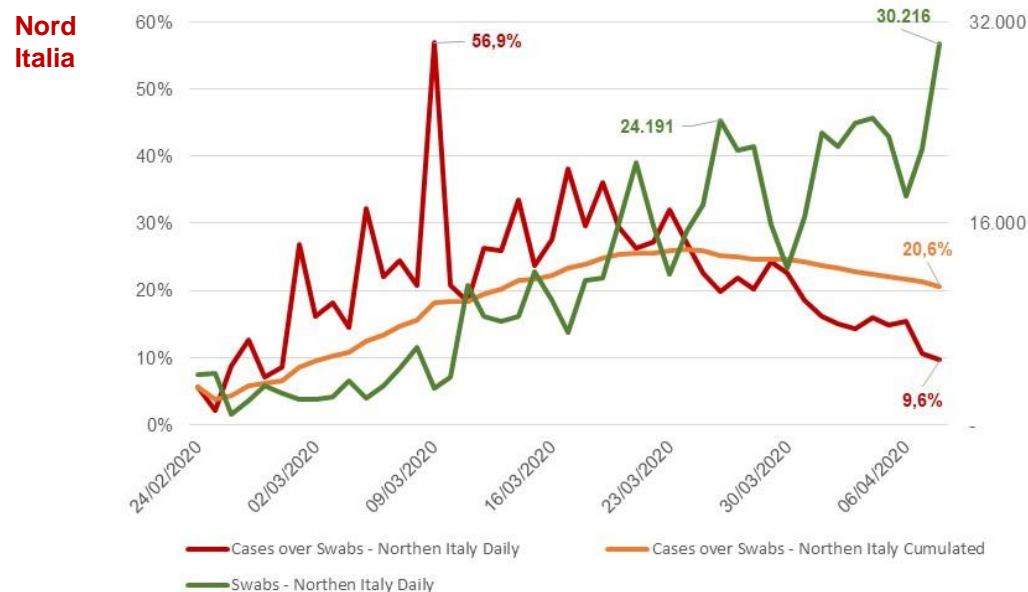


**Aggiornamento: 08 apr. 2020 – h. 24:00 CEST**

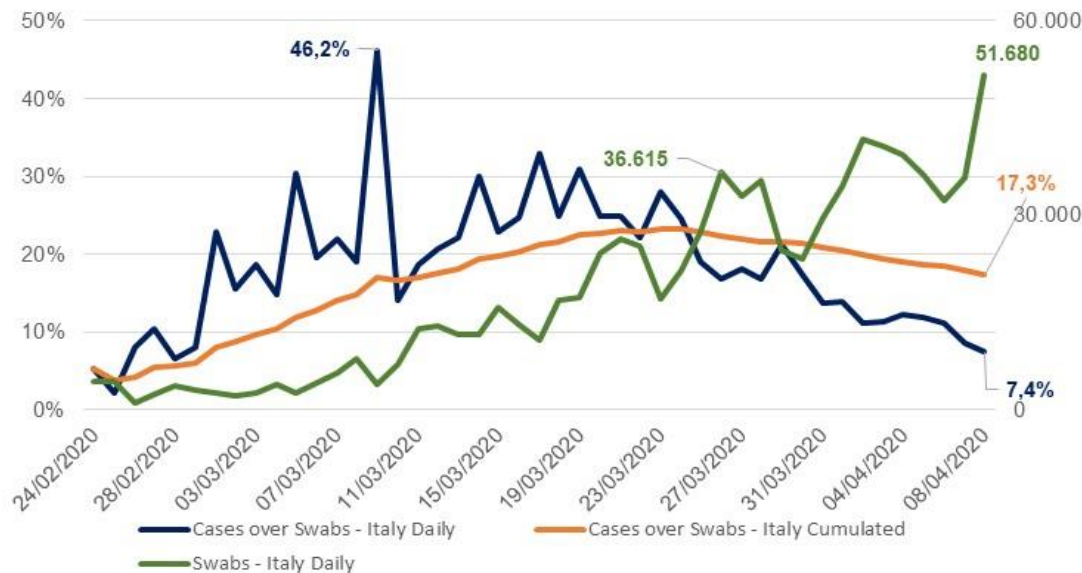
Fonti: Elaborazioni su dati Ministero della Salute e Protezione Civile

Andamento dei tamponi effettuati ogni giorno, del rapporto giornaliero tra casi riconosciuti e tamponi effettuati e del rapporto tra casi riconosciuti e tamponi effettuati totali per differenti aree geografiche nazionali

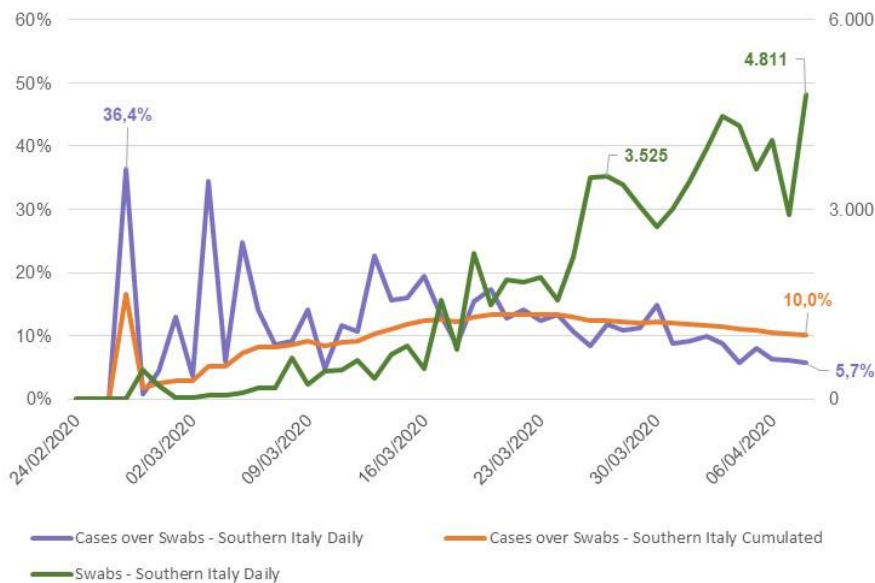
Zone	Confirmed Cases	Swabs performed
Northern Italy Cumulated	110.352	535.061
Center Italy Cumulated	18.652	163.581
Southern Italy Cumulated	7.284	72.552
Islands Italy Cumulated	3.134	35.931
<b>Italy Cumulated</b>	<b>139.422</b>	<b>807.125</b>



### Italia



### Sud Italia

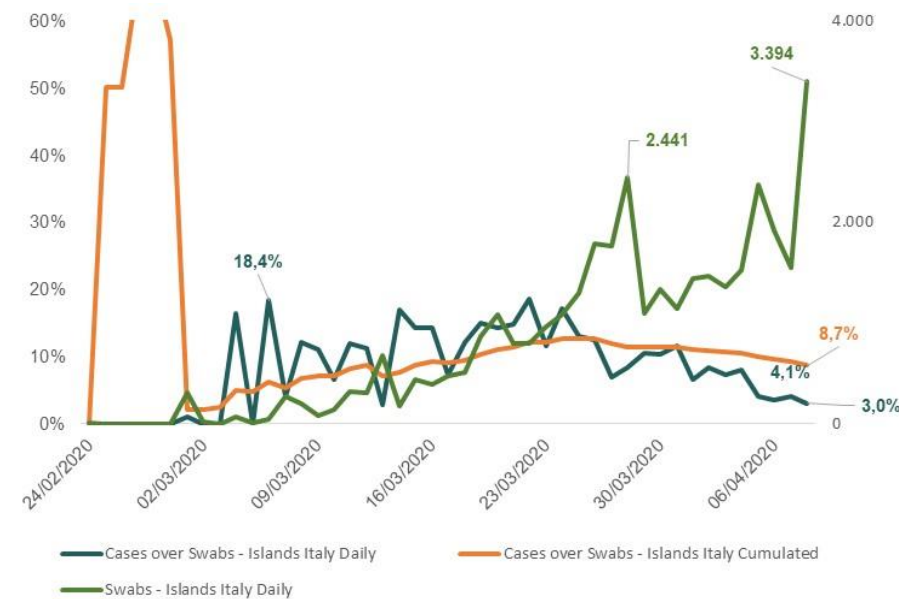


Zone	Confirmed Cases	Swabs performed
Northern Italy Cumulated	110.352	535.061
Center Italy Cumulated	18.652	163.581
Southern Italy Cumulated	7.284	72.552
Islands Italy Cumulated	3.134	35.931
<b>Italy Cumulated</b>	<b>139.422</b>	<b>807.125</b>

Aggiornamento: 08 apr. 2020 – h. 24:00 CEST

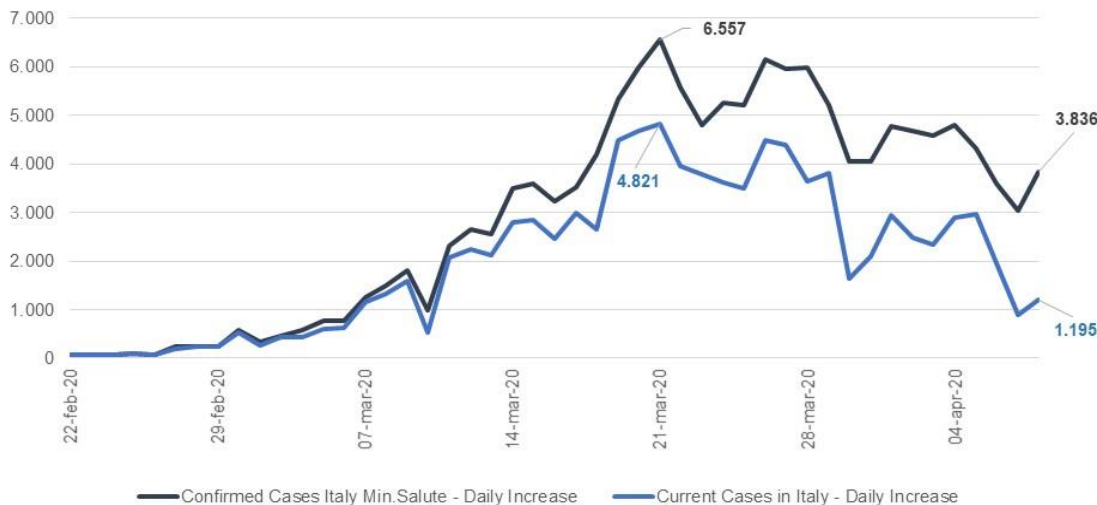
Fonti: Elaborazioni su dati Ministero della Salute e Protezione Civile

Andamento dei tamponi effettuati ogni giorno, del rapporto giornaliero tra casi riconosciuti e tamponi effettuati e del rapporto tra casi riconosciuti e tamponi effettuati totali per differenti aree geografiche nazionali



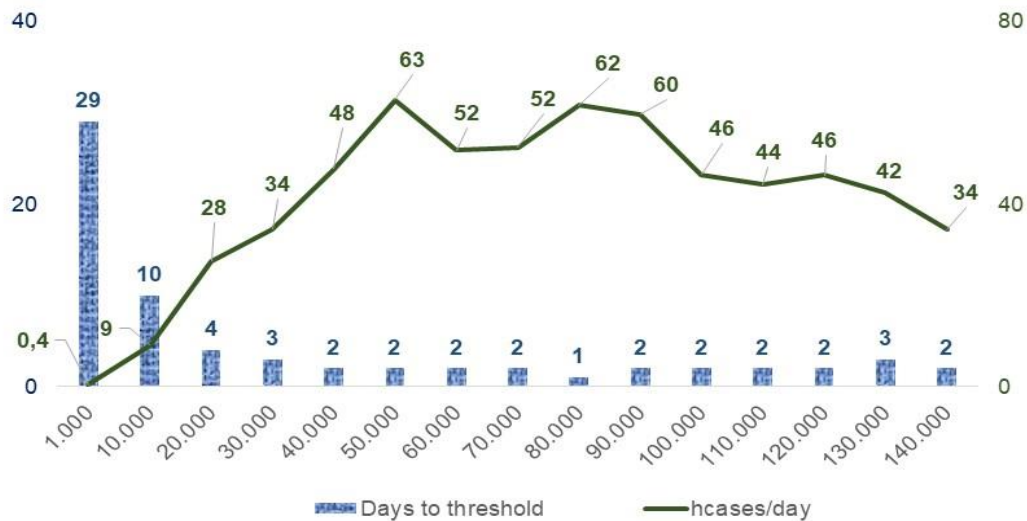
### Italia Insulare

Numero giornaliero di casi riconosciuti e numero di persone attualmente malate in Italia



Numero di giorni

Centinaia di casi confermati



Aggiornamento: 08 apr. 2020 – h. 24:00 CEST



Mappa Italia e dati aggiornati:

<http://opendatadpc.maps.arcgis.com/apps/opsdashboard/index.html#/b0c68bce2cce478eaac82fe38d4138b1>

**Velocità di sviluppo in Italia:** In ascissa le soglie in numero di casi. In colonna, numero di giorni per raggiungere la soglia. In linea, evoluzione del numero medio giornaliero in centinaia, di casi confermati tra una soglia e l'altra. Il numero medio dei casi dipende dai valori effettivamente raggiunti, che non coincidono con il valore di soglia



Aggiornamento: 08 apr. 2020 – h. 24:00 CEST

Confirmed Cases	05-apr-20	06-apr-20	07-apr-20	08-apr-20	Deaths	08-apr-20	Recovered	08-apr-20	Current Cases	08-apr-20
<b>Italia</b>	<b>128.948</b>	<b>132.547</b>	<b>135.586</b>	<b>139.422</b>	<b>Italia</b>	<b>17.669</b>	<b>Italia</b>	<b>26.491</b>	<b>Italia</b>	<b>95.262</b>
Abruzzo	1.703	1.721	1.799	1.859	Abruzzo	179	Abruzzo	146	Abruzzo	1.534
Basilicata	278	287	291	297	Basilicata	14	Basilicata	13	Basilicata	270
Calabria	795	817	833	859	Calabria	60	Calabria	44	Calabria	755
Campania	2.960	3.058	3.148	3.268	Campania	221	Campania	188	Campania	2.859
Emilia Romagna	17.089	17.556	17.825	18.234	Emilia Romagna	2.234	Emilia Romagna	2.890	Emilia Romagna	13.110
Friuli Venezia Giulia	2.048	2.103	2.153	2.218	Friuli Venezia Giulia	169	Friuli Venezia Giulia	634	Friuli Venezia Giulia	1.415
Lazio	3.880	4.031	4.149	4.266	Lazio	244	Lazio	574	Lazio	3.448
Liguria	4.449	4.549	4.757	4.906	Liguria	654	Liguria	1.007	Liguria	3.245
Lombardia	50.455	51.534	52.325	53.414	Lombardia	9.722	Lombardia	15.147	Lombardia	28.545
Marche	4.464	4.614	4.710	4.859	Marche	652	Marche	645	Marche	3.562
Molise	224	224	224	226	Molise	13	Molise	32	Molise	181
Piemonte	12.362	12.924	13.343	13.883	Piemonte	1.378	Piemonte	1.516	Piemonte	10.989
Puglia	2.317	2.444	2.514	2.634	Puglia	219	Puglia	177	Puglia	2.238
Sardegna	907	922	935	975	Sardegna	59	Sardegna	76	Sardegna	840
Sicilia	1.994	2.046	2.097	2.159	Sicilia	133	Sicilia	133	Sicilia	1.893
Toscana	5.847	6.001	6.173	6.379	Toscana	392	Toscana	430	Toscana	5.557
Trentino Alto Adige	3.929	4.070	4.287	4.437	Trentino Alto Adige	438	Trentino Alto Adige	778	Trentino Alto Adige	3.221
Umbria	1.239	1.253	1.263	1.289	Umbria	50	Umbria	416	Umbria	823
Valle d'Aosta	782	805	835	850	Valle d'Aosta	102	Valle d'Aosta	142	Valle d'Aosta	606
Veneto	11.226	11.588	11.925	12.410	Veneto	736	Veneto	1.503	Veneto	10.171

Regione	Provincia	Casi Totali	Regione	Provincia	Casi Totali	Regione	Provincia	Casi Totali	Regione	Provincia	Casi Totali
Abruzzo	Chieti	361	Friuli Venezia Giulia	Gorizia	121	Marche	Ancona	1455	Sicilia	Agrigento	113
Abruzzo	L'Aquila	197	Friuli Venezia Giulia	Pordenone	497	Marche	Ascoli Piceno	236	Sicilia	Caltanissetta	107
Abruzzo	Pescara	771	Friuli Venezia Giulia	Trieste	763	Marche	Fermo	334	Sicilia	Catania	646
Abruzzo	Teramo	530	Friuli Venezia Giulia	Udine	830	Marche	Macerata	714	Sicilia	Enna	296
Abruzzo	Da definire	0	Friuli Venezia Giulia	Da definire	7	Marche	Pesaro e Urbino	2001	Sicilia	Messina	376
Basilicata	Matera	145	Lazio	Frosinone	425	Marche	Da definire	119	Sicilia	Palermo	329
Basilicata	Potenza	152	Lazio	Latina	364	Molise	Campobasso	166	Sicilia	Ragusa	56
Basilicata	Da definire	0	Lazio	Rieti	269	Molise	Isernia	43	Sicilia	Siracusa	122
P.A. Bolzano	Bolzano	1835	Lazio	Roma	2910	Molise	Da definire	17	Sicilia	Trapani	114
P.A. Bolzano	Da definire	0	Lazio	Viterbo	263	Piemonte	Alessandria	2016	Sicilia	Da definire	0
Calabria	Catanzaro	169	Lazio	Da definire	35	Piemonte	Asti	643	Toscana	Arezzo	398
Calabria	Cosenza	266	Liguria	Genova	2785	Piemonte	Biella	600	Toscana	Firenze	1871
Calabria	Crotone	113	Liguria	Imperia	799	Piemonte	Cuneo	1227	Toscana	Grosseto	290
Calabria	Reggio di Calabria	248	Liguria	La Spezia	605	Piemonte	Novara	1146	Toscana	Livorno	349
Calabria	Vibo Valentia	61	Liguria	Savona	654	Piemonte	Torino	6595	Toscana	Lucca	954
Calabria	Da definire	2	Liguria	Da definire	63	Piemonte	Verbano-Cusio-	719	Toscana	Massa Carrara	769
Campania	Avellino	378	Lombardia	Bergamo	9931	Piemonte	Vercelli	678	Toscana	Pisa	592
Campania	Benevento	133	Lombardia	Brescia	9909	Piemonte	Da definire	259	Toscana	Pistoia	450
Campania	Caserta	349	Lombardia	Como	1542	Puglia	Bari	861	Toscana	Prato	345
Campania	Napoli	1668	Lombardia	Cremona	4422	Puglia	Barletta-Andria-	212	Toscana	Siena	361
Campania	Salerno	489	Lombardia	Lecco	1755	Puglia	Brindisi	284	Toscana	Da definire	0
Campania	Da definire	251	Lombardia	Lodi	2347	Puglia	Foggia	652	P.A. Trento	Trento	2602
Emilia-Romagna	Bologna	2758	Lombardia	Mantova	2216	Puglia	Lecce	389	P.A. Trento	Da definire	0
Emilia-Romagna	Ferrara	538	Lombardia	Milano	12039	Puglia	Taranto	201	Umbria	Perugia	941
Emilia-Romagna	Forlì-Cesena	1058	Lombardia	Monza e della Brianza	3264	Puglia	Da definire	35	Umbria	Terni	303
Emilia-Romagna	Modena	2811	Lombardia	Pavia	2823	Sardegna	Cagliari	151	Umbria	Da definire	45
Emilia-Romagna	Parma	2395	Lombardia	Sondrio	636	Sardegna	Nuoro	67	Valle d'Aosta	Aosta	850
Emilia-Romagna	Piacenza	2980	Lombardia	Varese	1348	Sardegna	Oristano	29	Valle d'Aosta	Da definire	0
Emilia-Romagna	Ravenna	746	Lombardia	Da definire	1182	Sardegna	Sassari	654	Veneto	Belluno	602
Emilia-Romagna	Reggio nell'Emilia	3352				Sardegna	Sud Sardegna	74	Veneto	Padova	3056
Emilia-Romagna	Rimini	1596				Sardegna	Da definire	0	Veneto	Rovigo	232
Emilia-Romagna	Da definire	0							Veneto	Treviso	1863
									Veneto	Venezia	1630
									Veneto	Verona	2920
									Veneto	Vicenza	1782
									Veneto	Da definire	325

**Aggiornamento: 08  
apr. 2020 - h. 24:00  
CEST**

Fonti: Elaborazioni su dati  
Ministero della Salute e  
Protezione Civile – **Dati**<sup>18</sup>  
*soggetti a verifica*

Aggiornamento: 08 apr. 2020 – h. 24:00 CEST

**Il Governo ha emanato alcuni provvedimenti straordinari (cfr. <http://www.governo.it/it/approfondimento/coronavirus/13968>)**

In sintesi:

- Delibera del Consiglio dei Ministri 31 gennaio 2020 “Dichiarazione dello stato di emergenza”
- Ordinanza Ministero Salute 21 febbraio 2020 (comunicato n. 85)
- Decreto Legge 23 febbraio 2020 n. 6 che introduce misure urgenti in materia di contenimento e gestione dell'emergenza epidemiologica da COVID-19 (convertito in legge)
- DPCM 23 febbraio 2020 n. 6 di attuazione delle disposizioni del DL 6/2020
- Decreto Ministero Economia e Finanze 24 febbraio 2020 per la sospensione dei termini per l'adempimento degli obblighi tributari a favore dei contribuenti interessati dall'emergenza epidemiologica da COVID-19
- DPCM 25 febbraio 2020 per ulteriori disposizioni attuative del DL n. 6/2020 volte al contrasto e alla prevenzione dell'ulteriore diffusione del virus COVID-19
- Decreto Legge 2 marzo 2020 n. 9 che introduce misure urgenti di sostegno per famiglie, lavoratori e imprese connesse all'emergenza epidemiologica da COVID-19
- DPCM 1° marzo 2020 che proroga di alcune misure già adottate per il contenimento e la gestione dell'emergenza epidemiologica da COVID-19, ed introduce nuove misure
- DPCM 4 marzo 2020 per ulteriori misure per il contenimento e la gestione dell'emergenza epidemiologica da COVID-19 (sospensione in tutta Italia delle attività didattiche, divieto di incontri, ecc.)
- Ulteriore stanziamento, a valere sul Fondo per le emergenze nazionali, per la realizzazione di interventi di contenimento e contrasto della diffusione del 5 marzo 2020
- DPCM 8 marzo 2020 recante ulteriori misure per il contenimento e il contrasto del diffondersi del virus Covid-19 sull'intero territorio nazionale (quarantena zone rosse, in Italia sospensione attività che comportano assembramenti, chiusura servizi che comportano assembramenti)

(segue)

Aggiornamento: 08 apr. 2020 – h. 24:00 CEST

(segue)

## Principali provvedimenti emanati dal Governo italiano

- OCDPC – Ordinanza Protezione Civile per chiarimenti su DPCM 08 marzo 2020
- DPCM 9 marzo 2020 di estensione a tutto il territorio nazionale delle misure del Dpcm 8 marzo 2020
- Ministero dell'Interno – Direttive ai Prefetti e Modulo autodichiarazione per gli spostamenti
- Decreto Legge n. 14 del 9 marzo 2020 contenente disposizioni urgenti per il potenziamento del Servizio sanitario nazionale
- DPCM 11 marzo 2020 – Misure urgenti per il contenimento del contagio su tutto il territorio nazionale – sospensione delle attività salvo specifiche eccezioni
- Decreto Legge n. 18 del 17 marzo 2020 «CuraItalia» – nuove misure di carattere economico e finanziario a sostegno di famiglie, lavoratori, imprese
- DPCM 22 marzo 2020 - Ulteriori misure in materia di contenimento e gestione dell'emergenza epidemiologica da COVID-19 sull'intero territorio nazionale
- Ministero della Salute e Ministero dell'Interno del 22 marzo 2020 - Divieto spostamenti persone fisiche tra Comuni
- Circolare del Ministero dell'interno 15350 del 24 marzo 2020 per chiarimenti sul DPCM 22 marzo 2020
- Decreto Legge n. 19 del 25 marzo 2020 - Misure urgenti per fronteggiare l'emergenza epidemiologica da COVID-19
- DPCM 01 aprile 2020 - Misure urgenti di contenimento del contagio – proroga fino al 13 aprile 2020



## Provvedimenti e Misure specifiche sono state adottate dalle Regioni

Aggiornamento: 08 apr. 2020 – h. 24:00 CEST

1. Piemonte [numero verde 800.333.444 - <https://www.regione.piemonte.it/web/temi/sanita>]
2. Veneto [numero verde 800.462.340 - <https://www.regione.veneto.it/article-detail?articleId=4275256>]
3. Lombardia [numero verde 800.894.545 - <https://www.regione.lombardia.it/wps/portal/istituzionale/HP/DettaglioRedazionale/servizi-e-informazioni/cittadini/salute-e-prevenzione/Prevenzione-e-benessere/red-coronavirusnuoviaggiornamenti/red-coronavirusnuoviaggiornamenti>]
4. Liguria [ Numero Pubblica Utilità 1500 - <https://www.regione.liguria.it/eventi-live/coronavirus.html>]
5. Emilia Romagna [numero verde 800.033.033 - <https://www.regione.emilia-romagna.it/notizie/primo-piano/sospesa-attivita-scuole-nidi-e-manifestazioni-tutte-le-misure-adottate-contro-il-coronavirus>]
6. Friuli Venezia Giulia [numero verde 800.500.300 - <https://www.regione.fvg.it/rafvvg/cms/RAFVG/>]
7. Trentino Alto Adige [numero verde 800.751.751 – 800.867.388- ...]
8. Lazio [numero verde 800.118.800 - [http://www.regione.lazio.it/rl\\_main/?vw=newsDettaglio&id=5335](http://www.regione.lazio.it/rl_main/?vw=newsDettaglio&id=5335)]
9. Toscana [numero verde 800.556.060 - <https://www.regione.toscana.it/-/coronavirus>]
10. Puglia [800.713.931 - <http://www.regione.puglia.it/coronavirus>]
11. Basilicata [800.996.688 - <https://www.regione.basilicata.it/giunta/site/Giunta/detail.jsp?otype=1012&id=3063428>]
12. Abruzzo [Numero Pubblica Utilità 1500 - <https://www.regione.abruzzo.it/content/coronavirus-la-situazione-abruzzo>]
13. Marche [numero verde 800.936.677 - <https://www.regione.marche.it/Regione-Utile/Salute/Coronavirus>]
14. Campania [numero verde 800.909.699 - <http://www.regione.campania.it/regione>]
15. Molise: [numeri 0874/313000-409000 - <http://www3.regione.molise.it/flex/cm/pages/ServeBLOB.php/L/IT/IDPagina/17083>]
16. Valle d'Aosta: Numero Verde 800.122.121 - [https://www.regione.vda.it/pressevda/Eventi/coronavirus\\_i.aspx](https://www.regione.vda.it/pressevda/Eventi/coronavirus_i.aspx)
17. Umbria: Numero Verde 800.636.363 <http://www.regione.umbria.it/coronavirus>
18. Sicilia: Numero Verde 800.458.787- [http://pti.regione.sicilia.it/portal/page/portal/PIR\\_PORTALE/](http://pti.regione.sicilia.it/portal/page/portal/PIR_PORTALE/)
19. Sardegna: Numero Verde 800.311.377 [http://www.regione.sardegna.it/argomenti/sanita/igiene\\_pubblica.html](http://www.regione.sardegna.it/argomenti/sanita/igiene_pubblica.html)
20. Calabria: Numero Verde 800.767.676 - <https://www.regione.calabria.it/website/>

## World Health Organization

<https://www.who.int/emergencies/diseases/novel-coronavirus-2019>  
<https://www.who.int/emergencies/diseases/novel-coronavirus-2019/situation-reports/>  
<http://who.maps.arcgis.com/apps/opsdashboard/index.html#/c88e37cfc43b4ed3baf977d77e4a0667>  
<https://www.who.int/csr/sars/en/>  
[https://www.who.int/csr/sars/country/table2004\\_04\\_21/en/](https://www.who.int/csr/sars/country/table2004_04_21/en/)

## National Health Commission of the People's Republic of China

<http://en.nhc.gov.cn/index.html>

## Johns Hopkins University's Center for Systems Science and Engineering map that follows coronavirus cases across the world

<https://gisanddata.maps.arcgis.com/apps/opsdashboard/index.html#/bda7594740fd40299423467b48e9ecf6>  
<http://www.centerforhealthsecurity.org/resources/2019-nCoV/>

## European Centre for Disease Prevention and Control

<https://www.ecdc.europa.eu/en/home>  
<https://www.ecdc.europa.eu/en/geographical-distribution-2019-ncov-cases>

## Centers for Disease Control and Prevention

<https://www.cdc.gov/>  
<https://www.cdc.gov/coronavirus/2019-ncov/index.html>

## The Global Health Network

<https://tghn.org/>  
<https://coronavirus.tghn.org/>

## DXI.cn - online community for physicians, health care professionals, pharmacies and facilities

<https://ncov.dxi.cn/ncovh5/view/pneumonia?scene=2&clicktime=1579582238&enterid=1579582238&from=singlemessage&isappinstalled=0>

## Abdul Latif Jameel Institute for Disease and Emergency Analytics

<https://www.imperial.ac.uk/jameel-institute/>

## Science Alert

<https://www.sciencealert.com/these-5-tools-provide-up-to-date-tracking-of-the-coronavirus>

## Health Map

<https://www.healthmap.org/wuhan/>

## Ministero della Salute

<http://www.salute.gov.it/nuovocoronavirus>

## Protezione Civile

<http://www.protezionecivile.gov.it/home>  
<http://opendatadpc.maps.arcgis.com/apps/opsdashboard/index.html#/b0c68bce2cce478eaac82fe38d4138b1>

## Wikipedia

<https://www.wikipedia.org/>

## Mixed Sources

<https://www.gouvernement.fr/info-coronavirus/carte-et-donnees>  
<https://coronavirus.politologue.com/coronavirus-france.FR>  
[https://experience.arcgis.com/experience/478220a4c454480e823b17327b2bf1d4/page/page\\_0/](https://experience.arcgis.com/experience/478220a4c454480e823b17327b2bf1d4/page/page_0/)  
<https://covid19.isciii.es/>  
<https://www.arcgis.com/apps/opsdashboard/index.html#/f94c3c90da5b4e9f9a0b19484dd4bb14>  
<http://opendatadpc.maps.arcgis.com/apps/opsdashboard/index.html#/b0c68bce2cce478eaac82fe38d4138b1>  
<https://gisanddata.maps.arcgis.com/apps/opsdashboard/index.html#/bda7594740fd40299423467b48e9ecf6>

## Contatti

**Giulio Cicoletti**

Politiche Ambientali, Climatiche e ETS,  
Salute e Sicurezza

Elettricità Futura

[giulio.cicoletti@elettricitafutura.it](mailto:giulio.cicoletti@elettricitafutura.it)

Tel.: +39 06 8537 2830



Elettricità Futura  
Piazza Alessandria, 24 - 00198 Roma  
Via G.B. Pergolesi, 27 - 20124 Milano  
T +39 06 8537281  
[www.elettricitafutura.it](http://www.elettricitafutura.it)

Seguici su:

