

Analisi Dati

Aggiornamento al 7 gennaio 2021

COVID-19 “coronavirus disease 2019” (SARS-CoV-2)

Comitato HSE

➤ **Dati COVID-19:**

- **Mondo**
- **Italia**

➤ **Dati vaccino anti-COVID-19:**

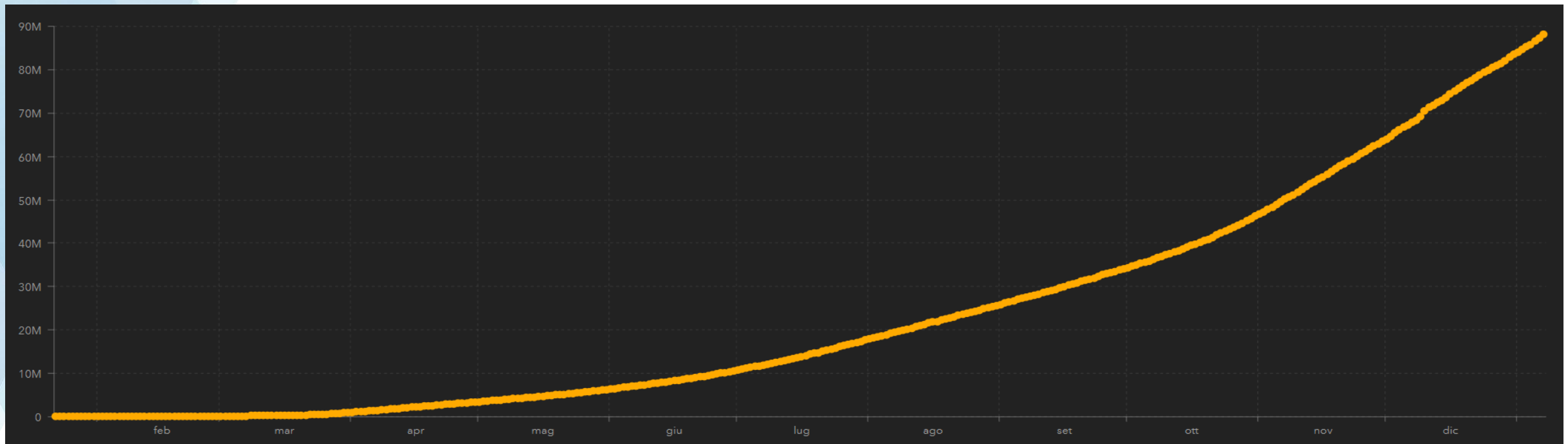
- **Italia**

Sviluppo nel Mondo (1/5)

Da gennaio 2020 vi è un valore cumulato di casi globali pari **88.043.000 casi di COVID-19 al 7 gennaio 2020 (approssimato a 1000 unità)** secondo il Center for Systems Science and Engineering (CSSE) della Johns Hopkins University, presenti in quasi tutte le aree geografiche del mondo. I percorsi di sviluppo per le macro aree del continente sono differenti. La malattia si diffonde ad ondate successive, permane anche nelle aree per prime interessate dal processo e può ripresentarsi anche in aree già colpite. Dopo i primi segnali di rallentamento della crescita, registrati a settembre 2020, la diffusione della malattia ha di nuovo accelerato

Numero di casi cumulati globali (in milioni di casi)

88.043.000
(al 07/01/2021)



Numero di casi cumulati - Top 20 Paesi al Mondo

1.	21.585.531	US
2.	10.413.417	India
3.	7.961.673	Brazil
4.	3.321.163	Russia
5.	2.898.057	United Kingdom
6.	2.763.563	France
7.	2.296.102	Turkey
8.	<u>2.220.361</u>	<u>Italy</u>
9.	2.024.904	Spain
10.	1.886.561	Germany
11.	1.737.347	Colombia
12.	1.690.006	Argentina
13.	1.493.569	Mexico
14.	1.365.645	Poland
15.	1.274.514	Iran
16.	1.170.590	South Africa
17.	1.139.800	Ukraine
18.	1.022.018	Peru
19.	862.805	Netherlands
20.	809.601	Czechia

Sviluppo nel Mondo (2/5)

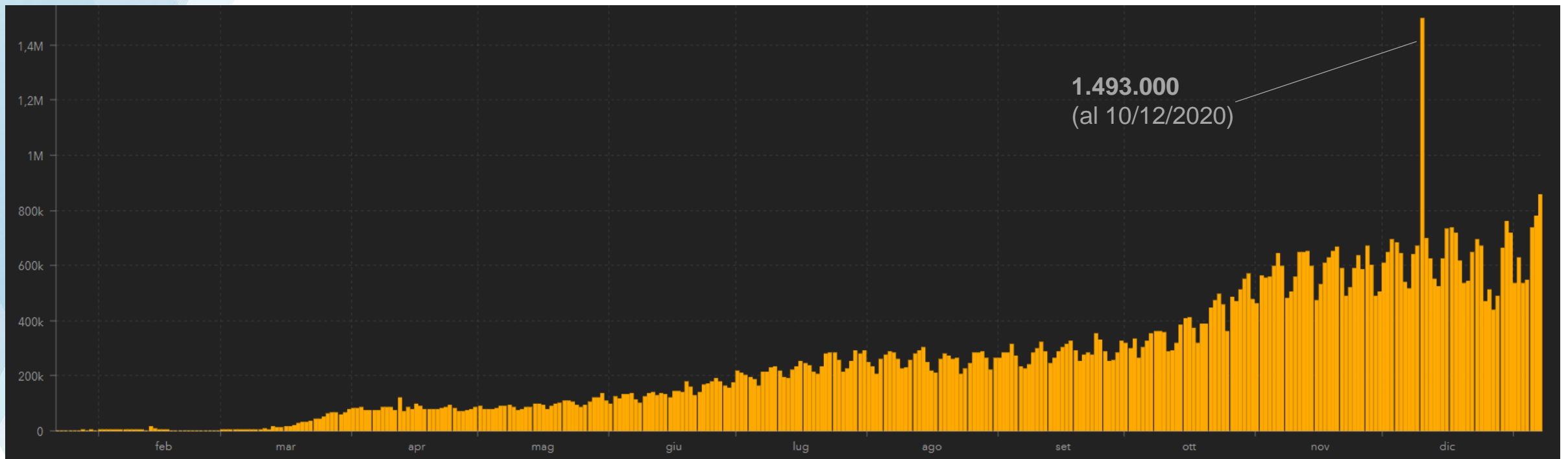
L'**Italia** è al 8° posto al mondo per numero di casi complessivi. Nell'Unione Europea, il Paese con il maggior numero di casi cumulati è la **Francia**

Sviluppo nel Mondo (3/5)

Dopo un trend pressoché stabile nei mesi di agosto e settembre, ad ottobre e novembre si registra un significativo aumento dei **casi giornalieri** con il record globale registrato il 10/12/2020 e pari a 1.493.000 casi giornalieri (approssimato a 1000 unità e dato da verificare perché completamente fuori dal trend), secondo il Center for Systems Science and Engineering (CSSE) della Johns Hopkins University

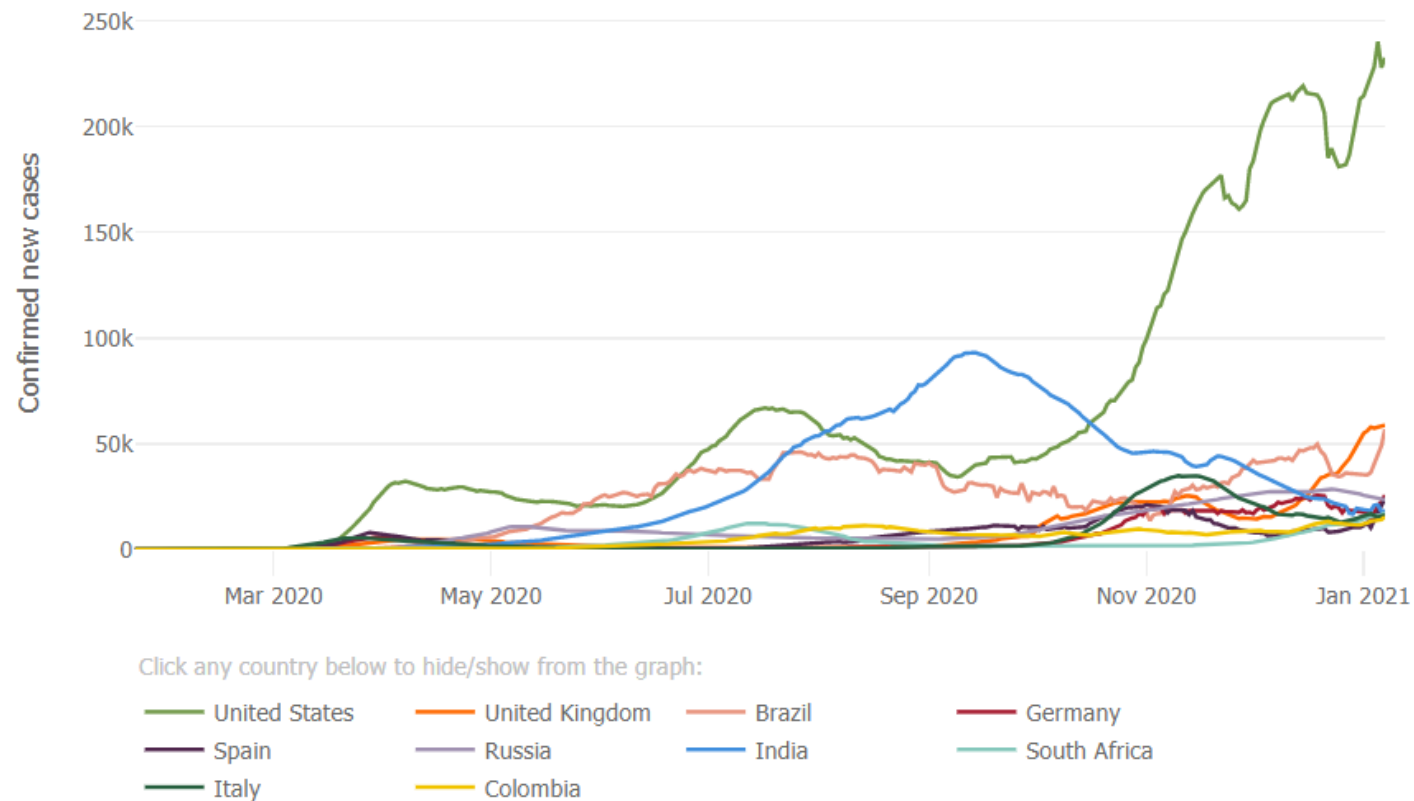
Evoluzione dei nuovi casi giornalieri globali (in centinaia di migliaia di casi)

856.222
(al 07/01/2021)



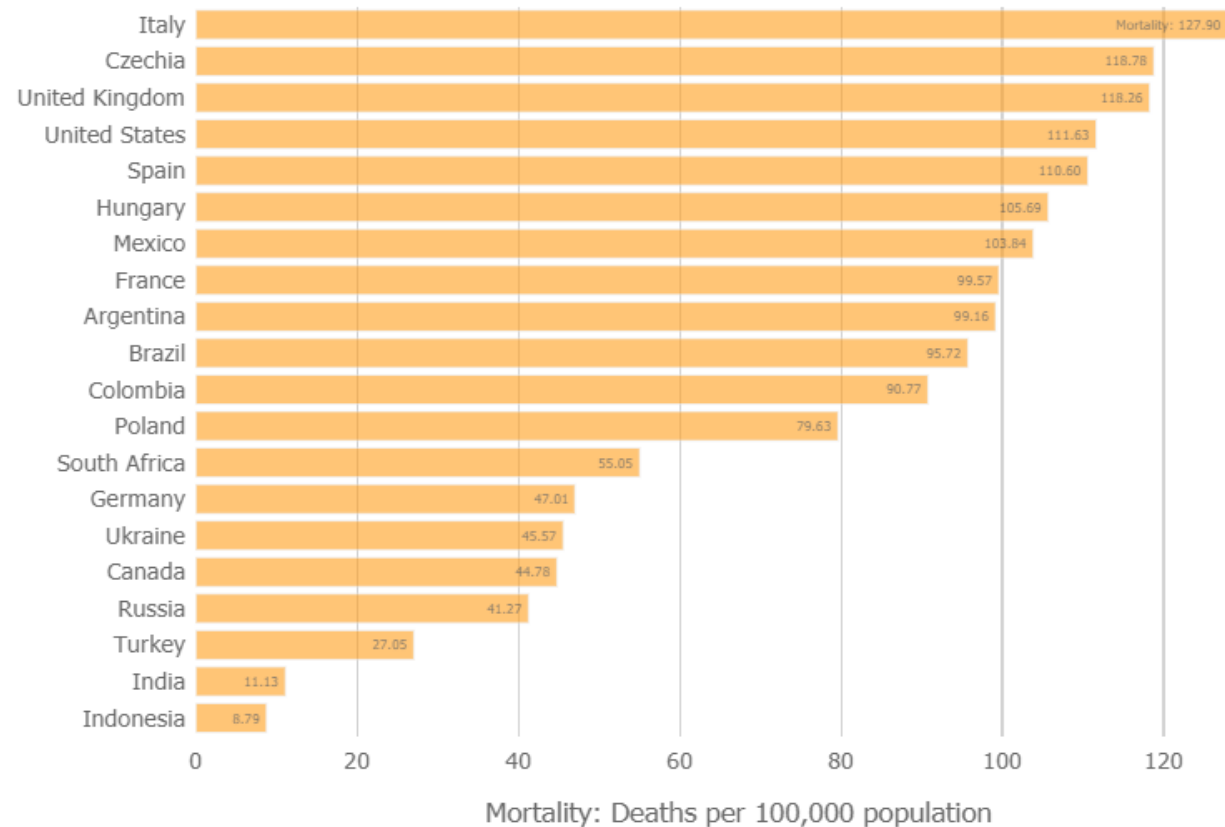
Sviluppo nel Mondo (4/5)

Gli Stati Uniti sono il Paese con il numero di casi giornalieri più elevato al mondo con 232.704 nuovi casi confermati (media mobile su sette giorni), seguiti dal Regno Unito con 58.838 nuovi casi confermati (media mobile su sette giorni) e il Brasile con 56.982 nuovi casi confermati (media mobile su sette giorni), secondo il Center for Systems Science and Engineering (CSSE) della Johns Hopkins University



Sviluppo nel Mondo (5/5)

Per i venti paesi attualmente più colpiti da COVID-19 in tutto il mondo, le barre nel grafico sottostante mostrano il numero di decessi per 100.000 abitanti (riferiti alla popolazione generale di un paese, con entrambi casi confermati e persone sane). I paesi in cima a questa lista hanno il maggior numero di decessi proporzionalmente alla loro popolazione, non necessariamente il maggior numero di decessi complessivi. Non sono tuttavia compresi tutti i Paesi in questa lista (come ad esempio il Belgio)



➤ **Dati COVID-19:**

- Mondo
- **Italia**

➤ **Dati vaccino anti-COVID-19:**

- Italia



L'Italia è attualmente tra le aree geografiche più colpite

- Fonti ufficiali indicano 571.055 casi attualmente positivi, 77.291 decessi, 1.572.015 guariti
- La diffusione della malattia si sviluppa in modo differente tra le regioni

Dati in Italia al 07/01/2021 e variazione rispetto al giorno precedente

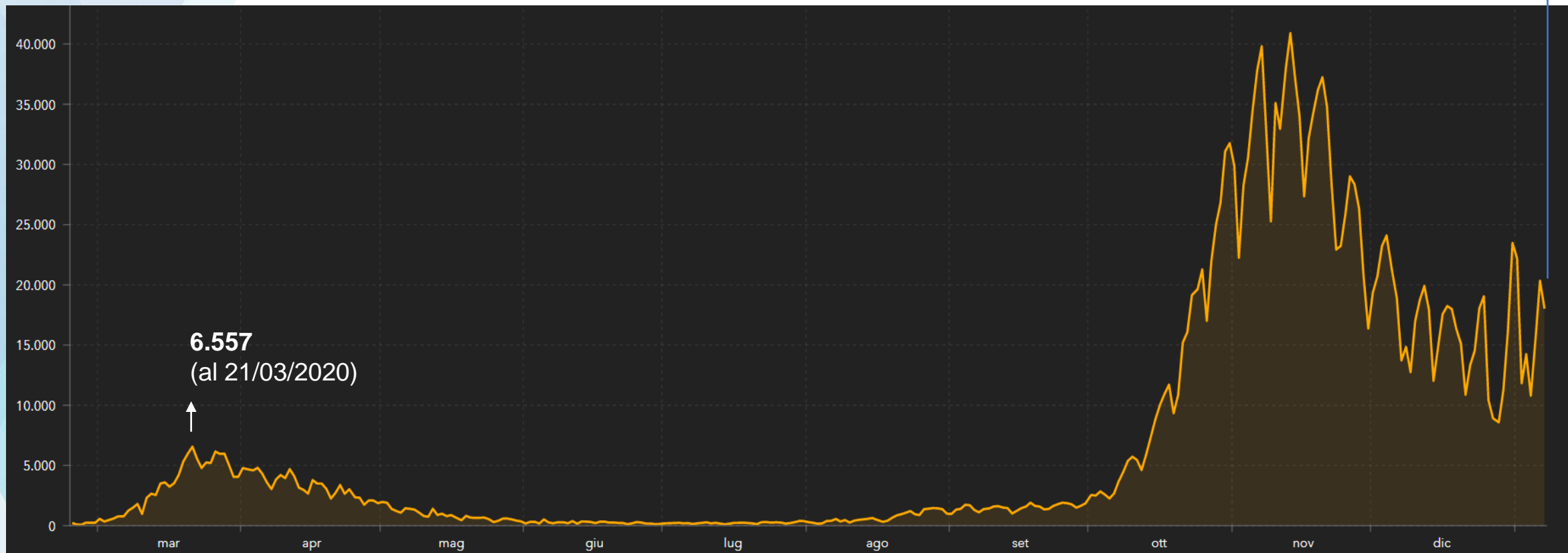
Attuali positivi	Dimessi / Guariti	Deceduti	Totale casi
571.055	1.572.015	77.291	2.220.361
Incremento 2.343	Incremento 15.659	Incremento 414	Incremento 18.020



La situazione in Italia (2/7)

Il numero di nuovi casi confermati in Italia, dopo valori stabili tra giugno e settembre, ha subito una brusca accelerazione nel mese di ottobre e nella prima parte di novembre. Il trend è ora relativamente stabile con **18.020 nuovi casi osservati al 07/01/2021**, dopo una fase di decrescita a novembre e dicembre.

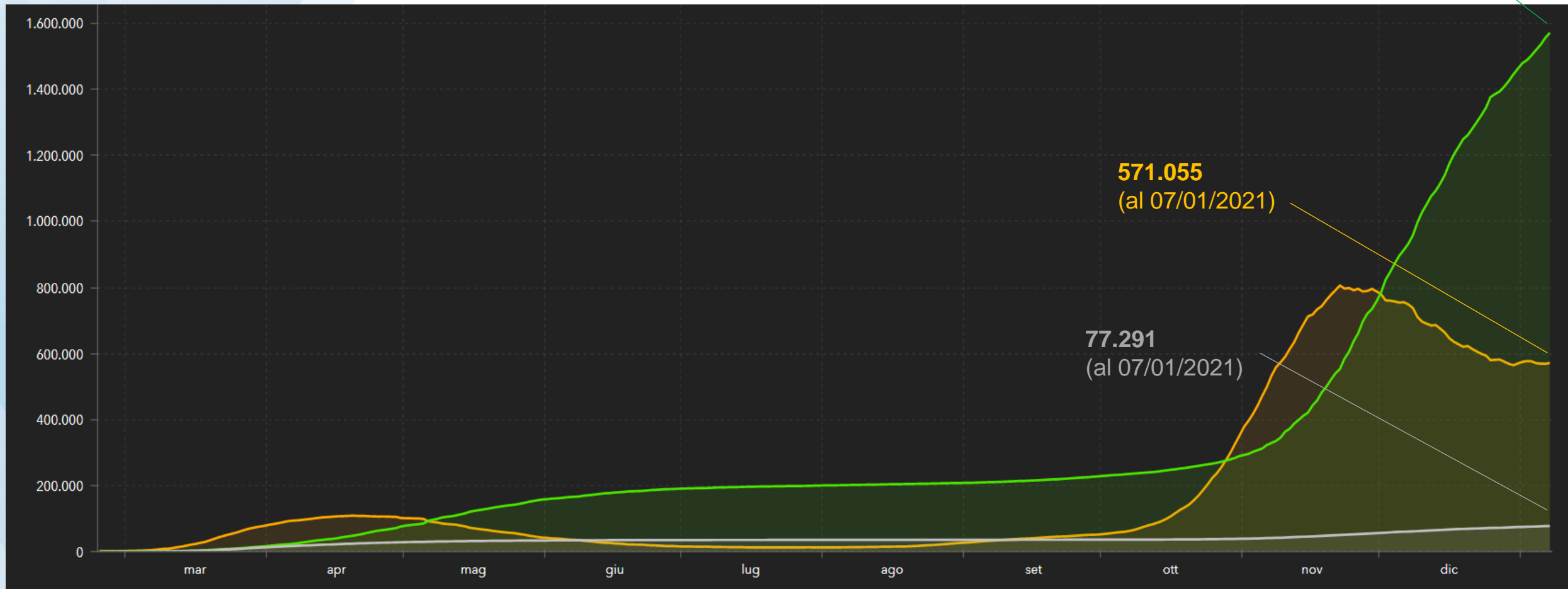
Evoluzione dei casi confermati giornalieri in Italia





La situazione in Italia (3/7)

Evoluzione dei casi attualmente positivi, dimessi / guariti e decessi in Italia





La situazione in Italia (4/7)

Analisi dati degli ultimi 30 giorni

404.972

Casi negli ultimi 30 giorni

16.012

Casi tra gli operatori
sanitari negli ultimi 30
giorni*

48 anni

Età mediana dei casi negli
ultimi 30 giorni

47,7% | 52,3%

Maschi (%) | Femmine (%) negli
ultimi 30 giorni

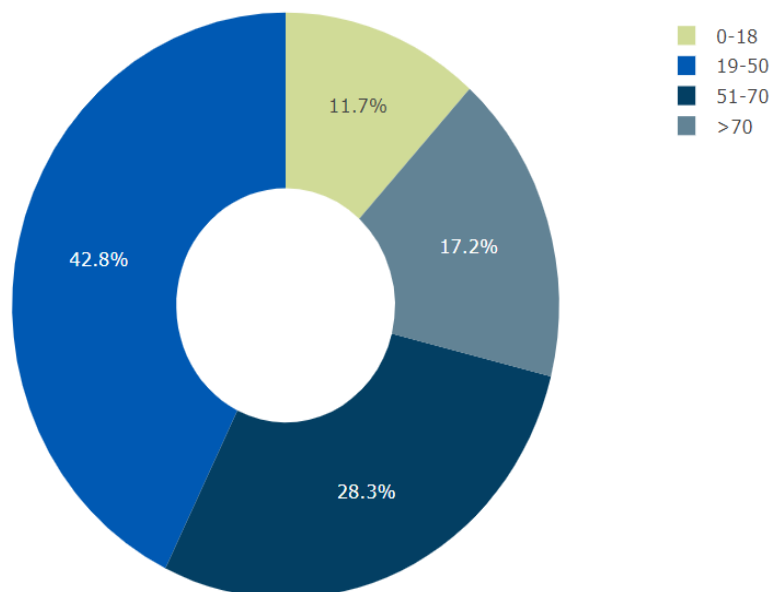
11.885

Deceduti negli ultimi 30
giorni**

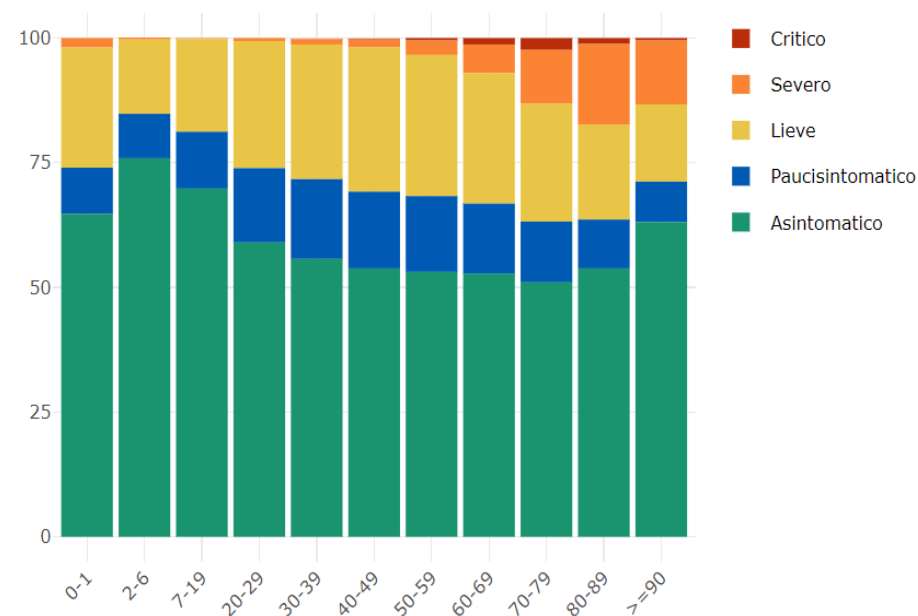
308.751

Guariti negli ultimi 30
giorni**

Proporzione (%) di casi di COVID-19 segnalati in Italia negli ultimi 30 giorni per classe di età (dato disponibile per 404.963 casi)



Proporzione (%) di casi di COVID-19 segnalati in Italia negli ultimi 30 giorni per stato clinico e classe di età (dato disponibile per 273.782 casi)



Fonte:
Istituto Superiore di Sanità

*Dato non riferito al luogo di esposizione ma alla professione

**Il dato include tutti i deceduti/guariti negli ultimi 30 giorni, indipendentemente della data di prelievo/diagnosi



Aggiornamento statistiche regionali

07 gennaio 2021 - Aggiornamento casi Covid-19

Dati aggregati quotidiani Regioni/PPAA - Ministero della Salute - Istituto Superiore di Sanità

REGIONE	POSITIVI SARS-CoV2					Dimessi guariti	Deceduti	Casi totali	Incremento casi totali (rispetto al giorno precedente)	Totale persone testate	Totale tamponi effettuati (processati con test molecolare)	Incremento tamponi (rispetto al giorno precedente)
	Ricoverati con sintomi	Terapia intensiva		Isolamento domiciliare	Totale attualmente positivi							
		Totale ricoverati	Ingressi del giorno									
Lombardia	3.363	473	25	50.406	54.242	413.248	25.532	493.022	2.799	2.650.393	4.979.745	20.331
Veneto	2.594	359	25	89.223	92.176	177.998	7.157	277.331	3.596	1.245.604	3.413.011	17.243
Piemonte	2.760	184	6	14.755	17.699	177.977	8.106	203.782	1.004	1.000.112	1.718.642	5.568
Campania	1.385	96	6	74.878	76.359	116.879	3.033	196.271	1.052	1.410.977	2.108.752	11.930
Emilia-Romagna	2.701	240	14	53.944	56.885	119.874	8.130	184.889	2.228	1.256.332	2.654.264	9.629
Lazio	2.882	310	18	74.731	77.923	92.821	4.015	174.759	1.779	2.085.688	2.793.308	12.339
Toscana	827	146	8	8.527	9.500	110.191	3.807	123.498	667	1.080.858	1.937.498	8.377
Sicilia	1.228	196	17	37.281	38.705	61.307	2.629	102.641	1.435	845.898	1.273.514	8.572
Puglia	1.390	154	15	51.997	53.541	41.468	2.594	97.603	657	673.205	1.088.595	3.176
Liguria	711	62	1	4.528	5.301	54.210	2.963	62.474	196	329.176	730.767	1.642
Friuli Venezia Giulia	661	64	6	11.640	12.365	39.744	1.834	53.943	671	349.970	967.089	6.145
Marche	521	69	6	12.992	13.582	29.633	1.661	44.876	346	333.430	559.992	3.009
Abruzzo	478	36	1	10.803	11.317	24.298	1.265	36.880	229	275.385	532.082	2.284
Sardegna	492	48	1	16.519	17.059	15.091	795	32.945	340	418.496	499.345	2.458
P.A. Bolzano	205	25	0	11.021	11.251	18.700	763	30.714	263	165.367	372.082	1.832
Umbria	277	44	1	3.740	4.061	25.432	646	30.139	64	257.216	518.690	430
Calabria	249	21	2	8.534	8.804	16.438	505	25.747	361	434.578	454.151	1.910
P.A. Trento	361	47	3	1.538	1.946	20.133	994	23.073	170	153.931	463.967	2.529
Basilicata	94	4	0	6.272	6.370	4.832	269	11.471	62	120.538	190.075	761
Valle d'Aosta	57	1	0	376	434	6.617	388	7.439	33	39.503	64.223	230
Molise	55	8	1	1.472	1.535	5.124	205	6.864	68	109.151	119.457	880
TOTALE	23.291	2.587	156	545.177	571.055	1.572.015	77.291	2.220.361	18.020	15.235.808	27.439.249	121.275

Note:

La Regione Friuli Venezia Giulia riporta che a seguito di ricalcolo, 396 casi già positivi a test antigenico, sono stati aggiunti al totale dei positivi da tampone molecolare.



Aggiornamento Statistiche Regioni - totale casi, (attuali) e (incremento rispetto al giorno precedente)

Organizzati per ordine decrescente del totale casi

1. Lombardia:	493.022 (54.242) (2.799)
2. Veneto:	277.331 (92.176) (3.596)
3. Piemonte:	203.782 (17.699) (1.004)
4. Campania:	196.271 (76.359) (1.052)
5. Emilia-Romagna:	184.889 (56.885) (2.228)
6. Lazio:	174.759 (77.923) (1.779)
7. Toscana:	123.498 (9.500) (667)
8. Sicilia:	102.641 (38.705) (1.435)
9. Puglia:	97.603 (53.541) (657)
10. Liguria:	62.474 (5.301) (196)
11. Friuli Venezia Giulia:	53.943 (12.365) (671)
12. Marche:	44.876 (13.582) (346)
13. Abruzzo:	36.880 (11.317) (229)
14. Sardegna:	32.945 (17.059) (340)
15. P.A. Bolzano:	30.714 (11.251) (263)
16. Umbria:	30.139 (4.061) (64)
17. Calabria:	25.747 (8.804) (361)
18. P.A. Trento:	23.073 (1.946) (170)
19. Basilicata:	11.471 (6.370) (62)
20. Valle d'Aosta:	7.439 (434) (33)
21. Molise:	6.864 (1.535) (68)



La situazione in Italia (7/7)

Aggiornamento Statistiche Provinciali - totale casi e (incremento rispetto al giorno precedente)

Organizzati per ordine
decrescente del totale casi

1. Milano: 177.747 (753)
2. Roma: 125.677 (1613)
3. Napoli: 119.057 (554)
4. Torino: 106.822 (370)
5. Treviso: 54.922 (981)
6. Verona: 54.199 (774)
7. Varese: 53.402 (566)
8. Padova: 50.274 (497)
9. Monza e della Brianza: 49.128 (159)
10. Vicenza: 46.221 (262)
11. Brescia: 44.392 (455)
12. Venezia: 43.289 (711)
13. Bologna: 41.494 (498)
14. Bari: 37.704 (170)
15. Genova: 36.010 (-7)
16. Caserta: 35.658 (141)
17. Como: 35.080 (288)
18. Firenze: 34.445 (179)
19. Modena: 32.387 (407)
20. Bolzano: 30.714 (263)
21. Catania: 30.101 (413)
22. Bergamo: 28.827 (121)
23. Cuneo: 28.138 (180)
24. Palermo: 27.987 (474)
25. Salerno: 27.130 (301)
26. Pavia: 25.576 (103)
27. Reggio nell'Emilia: 25.186 (318)
28. Udine: 23.618 (449)
29. Trento: 23.073 (170)
30. Perugia: 21.968 (61)
31. Foggia: 21.263 (137)
32. Alessandria: 18.008 (155)
33. Mantova: 17.341 (125)
34. Pisa: 17.091 (71)
35. Novara: 15.990 (90)
36. Latina: 15.971 (17)
37. Rimini: 15.915 (198)
38. Belluno: 15.748 (157)
39. Piacenza: 15.678 (98)
40. Cremona: 14.872 (67)
41. Frosinone: 14.628 (58)
42. Ravenna: 14.039 (235)
43. Forlì-Cesena: 13.770 (196)
44. Lecco: 13.747 (78)
45. Parma: 13.308 (134)
46. Lucca: 12.914 (66)
47. Ancona: 12.652 (165)
48. Messina: 12.304 (362)
49. Taranto: 12.040 (129)
50. Pordenone: 11.470 (271)
51. Trieste: 11.468 (163)
52. L'Aquila: 11.346 (62)
53. Barletta-Andria-Trani: 11.130 (50)
54. Arezzo: 10.967 (86)
55. Lodi: 10.900 (19)
56. Sassari: 10.819 (80)
57. Pistoia: 10.615 (47)
58. Prato: 10.593 (44)
59. Pesaro e Urbino: 10.329 (24)
60. Asti: 10.324 (35)
61. Ferrara: 9.957 (118)
62. Teramo: 9.846 (32)
63. Reggio di Calabria: 9.769 (135)
64. Macerata: 9.680 (81)
65. Viterbo: 9.370 (16)
66. Avellino: 9.051 (34)
67. Livorno: 9.016 (86)
68. Sondrio: 8.874 (17)
69. La Spezia: 8.577 (83)
70. Rovigo: 8.360 (161)
71. Savona: 8.029 (61)
72. Chieti: 7.848 (121)
73. Massa Carrara: 7.803 (17)
74. Vercelli: 7.733 (30)
75. Lecce: 7.688 (81)
76. Cosenza: 7.553 (50)
77. Potenza: 7.453 (52)
78. Cagliari: 7.430 (77)
79. Pescara: 7.370 (13)
80. Ragusa: 7.214 (40)
81. Aosta: 7.173 (33)
82. Brindisi: 7.148 (95)
83. Verbano-Cusio-Ossola: 7.046 (98)
84. Biella: 7.004 (40)
85. Terni: 6.923 (1)
86. Gorizia: 6.723 (178)
87. Imperia: 6.675 (53)
88. Trapani: 6.672 (5)
89. Nuoro: 6.640 (75)
90. Siracusa: 6.217 (22)
91. Rieti: 5.493 (68)
92. Sud Sardegna: 5.418 (63)
93. Ascoli Piceno: 5.383 (26)
94. Siena: 5.239 (66)
95. Fermo: 5.224 (19)
96. Benevento: 4.880 (29)
97. Campobasso: 4.519 (52)
98. Caltanissetta: 4.474 (89)
99. Grosseto: 4.260 (5)
100. Agrigento: 4.147 (9)
101. Catanzaro: 3.680 (59)
102. Matera: 3.661 (10)
103. Enna: 3.525 (21)
104. Oristano: 2.638 (45)
105. Isernia: 2.294 (16)
106. Crotone: 2.286 (32)
107. Vibo Valentia: 2.100 (85)

➤ **Dati COVID-19:**

- Mondo
- Italia

➤ **Dati vaccino anti-COVID-19:**

- Italia



Presidenza del
Consiglio dei Ministri



Commissario
Straordinario Covid-19



Ministero
della Salute



Report Vaccini Anti COVID-19

Dati aggiornati al: 08/01/2021 10:06:26



413.121

Totale vaccinazioni



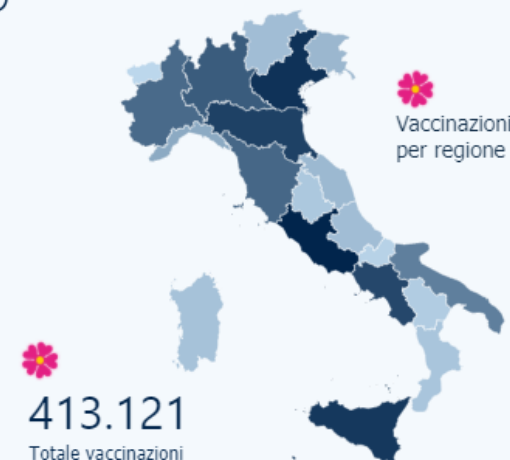
Il vaccino anti-COVID-19 in Italia

Il 27 dicembre sono state consegnate
9.750 dosi di vaccino, interamente
somministrate.

Dal 30 dicembre al 1 gennaio sono state
consegnate 469.950 dosi di vaccino.
Dal 5 al 7 gennaio sono state consegnate
438.750 dosi di vaccino.

LE SOMMINISTRAZIONI DELLE 908.700 DOSI DI VACCINO SU TUTTO IL TERRITORIO SONO INIZIATE IL 31 DICEMBRE

Regioni	Somministrazioni	Dosi consegnate	%
Abruzzo	7.713	15.735	49,0%
Basilicata	3.678	7.905	46,5%
Calabria	5.603	25.630	21,9%
Campania	40.121	67.020	59,9%
Emilia-Romagna	41.790	87.750	47,6%
Friuli-Venezia Giulia	9.381	24.640	38,1%
Lazio	49.450	87.730	56,4%
Liguria	13.083	30.545	42,8%
Lombardia	34.465	153.720	22,4%
Marche	9.012	17.750	50,8%
Molise	2.075	4.925	42,1%
P.A. Bolzano	3.061	6.970	43,9%
P.A. Trento	4.709	16.675	28,2%
Piemonte	30.602	82.810	37,0%
Puglia	24.836	48.280	51,4%
Sardegna	6.463	19.680	32,8%
Sicilia	44.211	78.685	56,2%
Toscana	31.349	52.295	59,9%
Umbria	4.919	9.835	50,0%
Valle d'Aosta	681	1.970	34,6%
Veneto	45.919	77.900	58,9%
Totale	413.121	918.450	45,0%



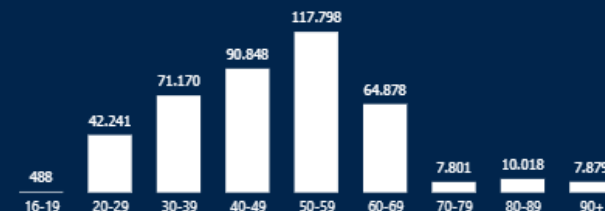
253.913



159.208



Vaccinazioni
per fasce di età



Alessio Cipullo

Responsabile Affari Europei, Ufficio Studi e HSE

alessio.cipullo@elettricitafutura.it

