

Analisi Dati

Aggiornamento 08 aprile 2021

COVID-19 “coronavirus disease 2019” (SARS-CoV-2)

Comitato HSE



➤ **Dati COVID-19:**

- **Mondo**
- **Italia**

➤ **Dati vaccino anti-COVID-19:**

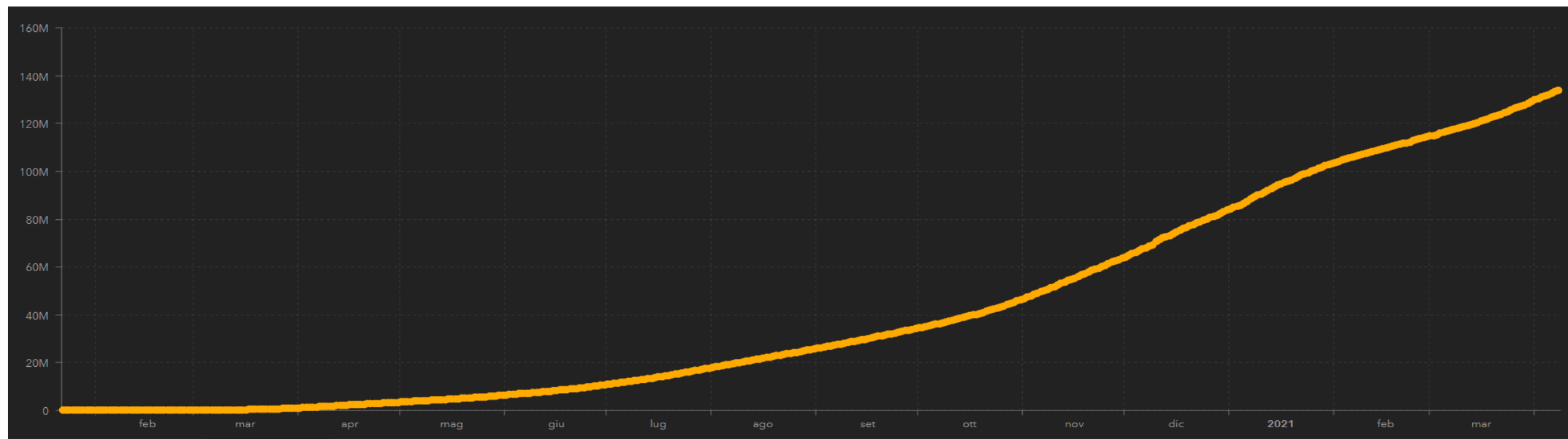
- **Mondo**
- **Italia**

Sviluppo nel Mondo (1/5)

Da gennaio 2020 vi è un valore cumulato di casi globali pari **133.811.000 casi di COVID-19 al 8 aprile 2021 (approssimato a 1000 unità)** secondo il Center for Systems Science and Engineering (CSSE) della Johns Hopkins University, presenti in quasi tutte le aree geografiche del mondo. I percorsi di sviluppo per le macro aree del continente sono differenti. La malattia si diffonde ad ondate successive, permane anche nelle aree per prime interessate dal processo e può ripresentarsi anche in aree già colpite. Dopo i primi segnali di rallentamento della crescita, registrati a settembre 2020, la diffusione della malattia ha di nuovo accelerato

Numero di casi cumulati globali (in milioni di casi)

133.811.000
(al 08/04/2021)



Numero di casi cumulati - Top 20 Paesi al Mondo

1.	31.002.247	US
2.	13.279.857	Brazil
3.	13.056.189	India
4.	5.000.155	France
5.	4.563.026	Russia
6.	4.384.954	United Kingdom
7.	<u>3.717.602</u>	<u>Italy</u>
8.	3.689.866	Turkey
9.	3.336.637	Spain
10.	2.966.789	Germany
11.	2.499.507	Poland
12.	2.492.081	Colombia
13.	2.473.751	Argentina
14.	2.267.019	Mexico
15.	2.006.934	Iran
16.	1.855.806	Ukraine
17.	1.617.864	Peru
18.	1.567.848	Czechia
19.	1.554.975	South Africa
20.	1.552.880	Indonesia

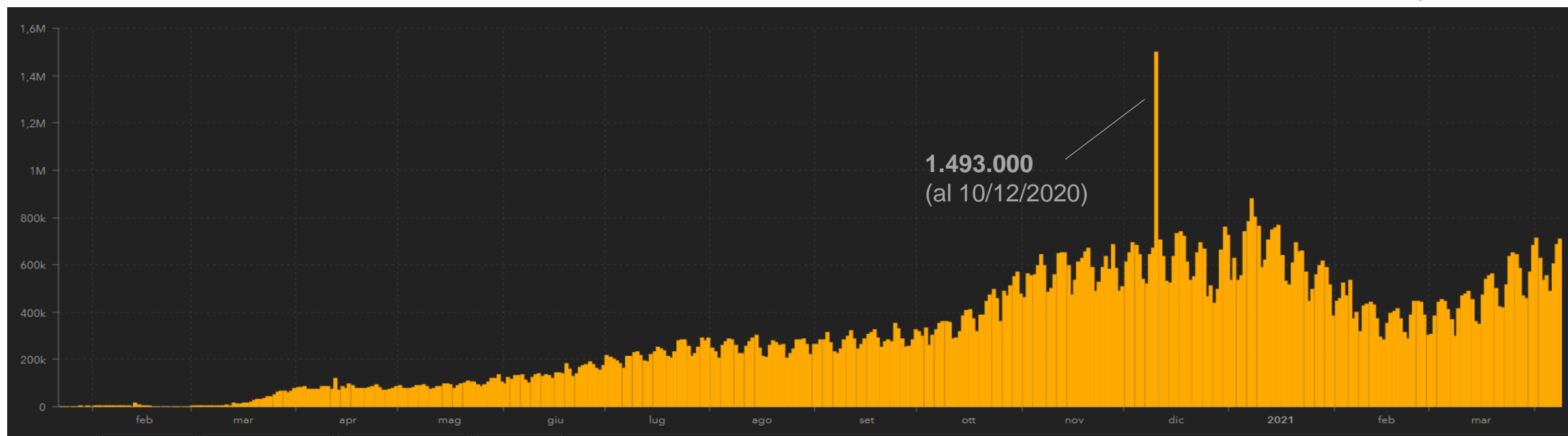
Sviluppo nel Mondo (2/5)

L'**Italia** è al 7° posto al mondo per numero di casi complessivi. Nell'Unione Europea, il Paese con il maggior numero di casi cumulati è la **Francia**

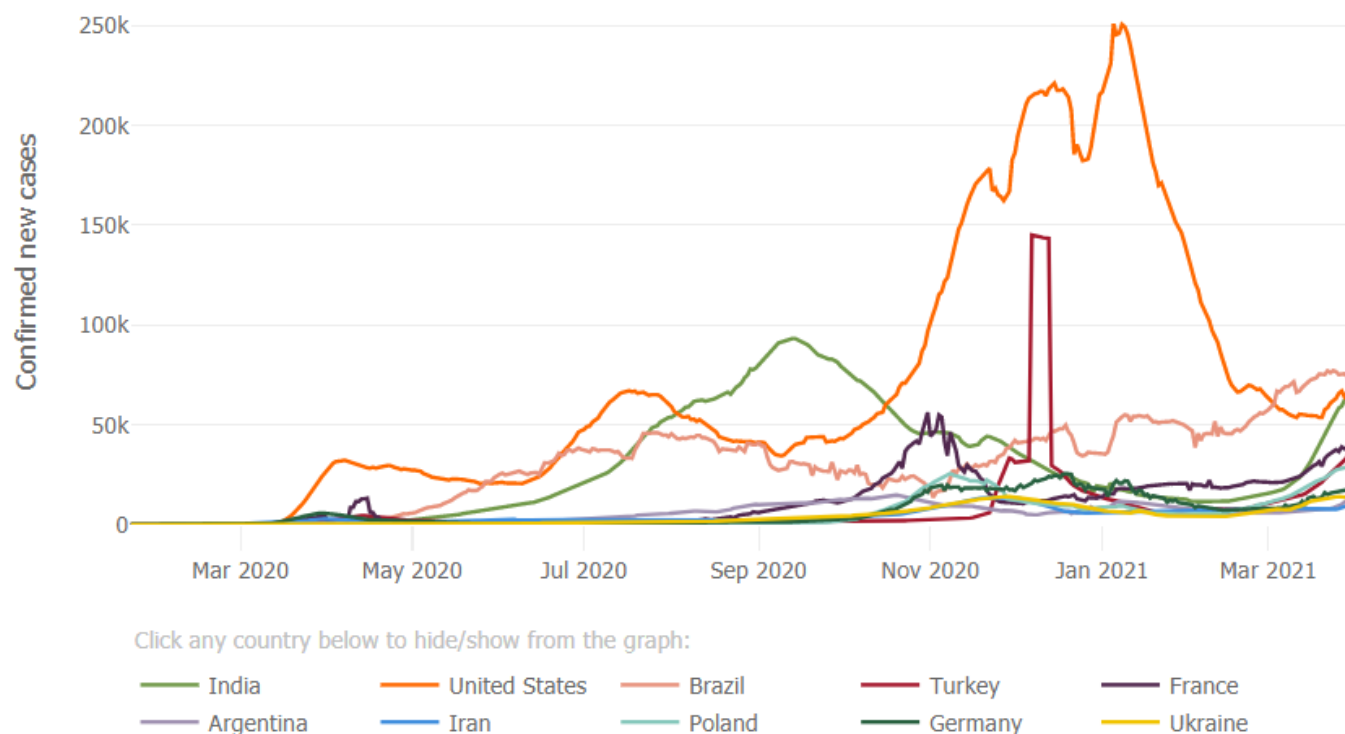
Dopo un significativo aumento dei **casi giornalieri** con il record globale registrato il 10/12/2020 e pari a 1.493.000 casi giornalieri (approssimato a 1000 unità e dato da verificare perché completamente fuori dal trend), e una discesa a inizio 2021, si ha un nuovo significativo aumento a partire da febbraio secondo il Center for Systems Science and Engineering (CSSE) della Johns Hopkins University

Evoluzione dei nuovi casi giornalieri globali (in centinaia di migliaia di casi)

707.258
(al 08/04/2021)

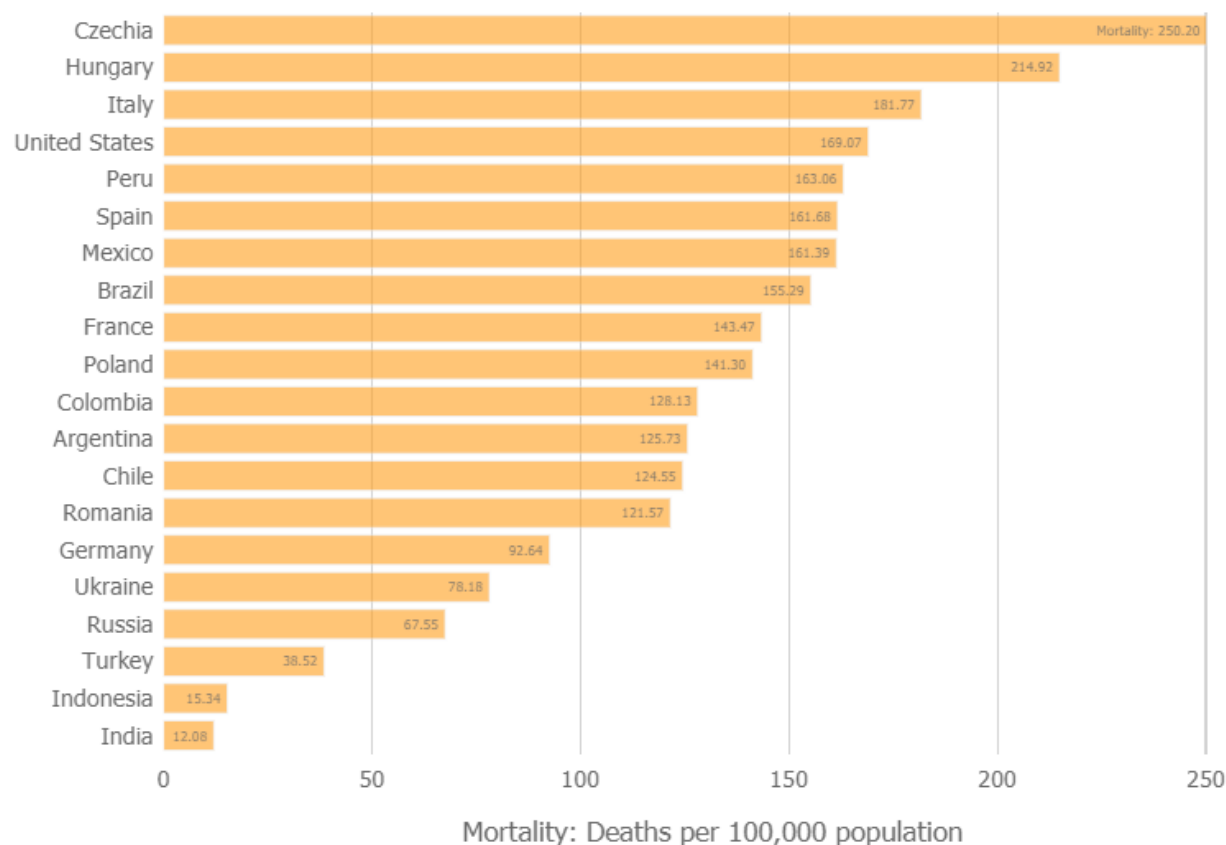


L'India è il Paese con il numero di casi giornalieri più elevato al mondo con 110.766 nuovi casi confermati (media mobile su sette giorni), seguiti da Stati Uniti con 62.539 nuovi casi confermati (media mobile su sette giorni) e Brasile con 58.894 nuovi casi confermati (media mobile su sette giorni), secondo il Center for Systems Science and Engineering (CSSE) della Johns Hopkins University



Sviluppo nel Mondo (5/5)

Le barre nel grafico sottostante mostrano il numero di decessi per 100.000 abitanti (riferiti alla popolazione generale di un paese, con entrambi casi confermati e persone sane). I paesi in cima a questa lista hanno il maggior numero di decessi proporzionalmente alla loro popolazione, non necessariamente il maggior numero di decessi complessivi. Non sono tuttavia compresi tutti i Paesi in questa lista (**aggiornato al 02/04/2021**).



➤ **Dati COVID-19:**

- Mondo
- **Italia**

➤ **Dati vaccino anti-COVID-19:**

- Mondo
- Italia



L'Italia è attualmente tra le aree geografiche più colpite

- Fonti ufficiali indicano 544.330 casi attualmente positivi, 112.861 decessi, 3.060.411 dimessi / guariti
- La diffusione della malattia si sviluppa in modo differente tra le regioni

Dati in Italia al 08/04/2021 e variazione rispetto al giorno precedente

Attuali positivi	Dimessi / Guariti	Deceduti	Totale casi
544.330	3.060.411	112.861	3.717.602
Incremento -3.507	Incremento 20.229	Incremento 487	Incremento 17.221



La situazione in Italia (2/7)

Il numero di nuovi casi confermati in Italia, dopo valori stabili tra giugno e settembre, ha subito una brusca accelerazione nel mese di ottobre e nella prima parte di novembre. Il trend è ora in leggero calo dopo nuovi picchi a marzo, con **17.221 nuovi casi osservati il 08/04/2021**.

Evoluzione dei casi confermati giornalieri in Italia

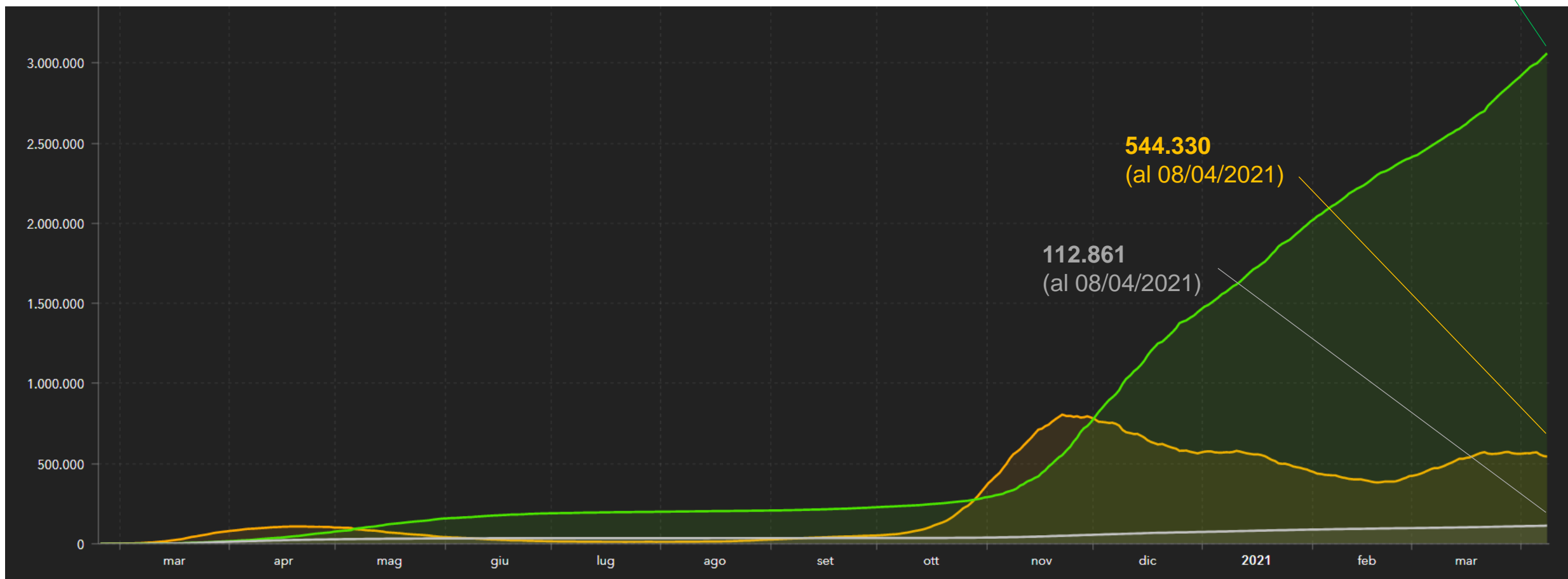




La situazione in Italia (3/7)

Evoluzione dei **casi attualmente positivi**, **dimessi / guariti** e **decessi** in Italia

3.060.411
(al 08/04/2021)





La situazione in Italia (4/7)

537.648

Casi negli ultimi 30 giorni***

4.418

Casi tra gli operatori sanitari negli ultimi 30 giorni*

45 anni

Età mediana dei casi negli ultimi 30 giorni

49,8% | 50,2%

Maschi (%) | Femmine (%) negli ultimi 30 giorni

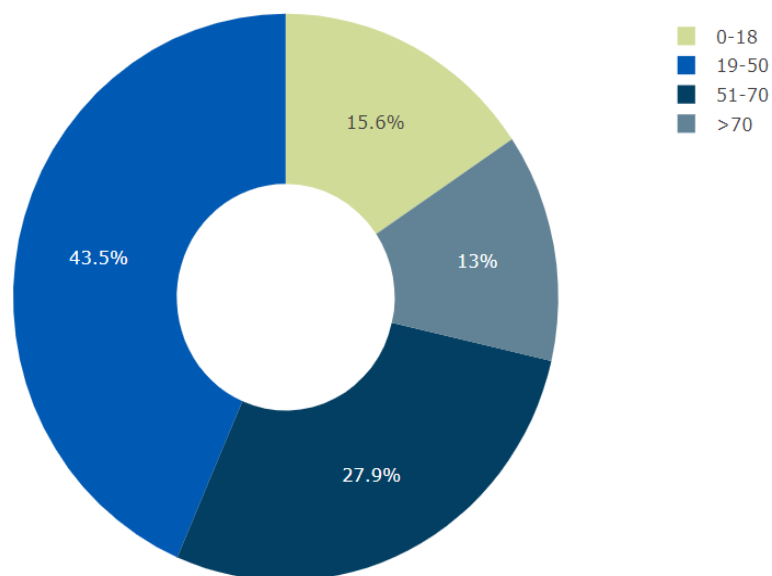
9.755

Deceduti negli ultimi 30 giorni**

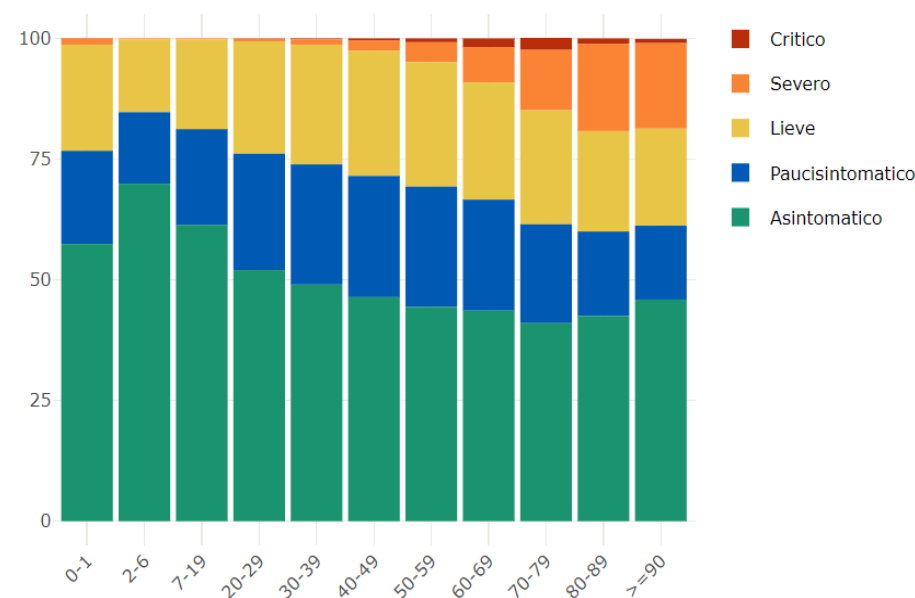
341.509

Guariti negli ultimi 30 giorni**

Proporzione (%) di casi di COVID-19 segnalati in Italia negli ultimi 30 giorni per classe di età (dato disponibile per 537.643 casi)



Proporzione (%) di casi di COVID-19 segnalati in Italia negli ultimi 30 giorni per stato clinico e classe di età (dato disponibile per 391.839 casi)



Fonte:
Istituto Superiore di Sanità

*Dato non riferito al luogo di esposizione ma alla professione

**Il dato include tutti i deceduti/guariti negli ultimi 30 giorni, indipendentemente della data di prelievo/diagnosi



08 aprile 2021 - Aggiornamento casi Covid-19

Dati aggregati quotidiani Regioni/PPAA - Ministero della Salute - Istituto Superiore di Sanità

REGIONE	CASI COVID-19 CONFERMATI											Totale persone testate	TAMPONI			
	Ricoverati con sintomi	Terapia intensiva		Isolamento domiciliare	Totale attualmente positivi	DIMESSI GUARITI	DECEDUTI	Casi identificati da test molecolare	Casi identificati da test antigenico rapido	CASI TOTALI	Incremento casi totali (rispetto al giorno precedente)		Tamponi processati con test molecolare	Tamponi processati con test antigenico rapido	TOTALE tamponi effettuati	Incremento tamponi totali (rispetto al giorno precedente)
		Totale ricoverati	Ingressi del giorno													
Lombardia	6.501	830	56	74.664	81.995	644.850	31.503	720.593	37.755	758.348	2.537	3.578.375	7.525.516	988.902	8.514.418	54.280
Veneto	1.693	305	25	32.141	34.139	347.294	10.861	382.756	9.538	392.294	1.241	1.590.929	4.674.877	1.765.954	6.440.831	44.878
Campania	1.605	148	16	89.258	91.011	254.178	5.703	339.304	11.588	350.892	1.933	2.529.371	3.510.824	247.749	3.758.573	27.974
Emilia-Romagna	3.051	352	22	65.452	68.855	265.694	12.271	346.582	238	346.820	1.075	1.704.348	4.102.303	942.312	5.044.615	30.262
Piemonte	3.800	346	16	26.247	30.393	281.158	10.588	306.712	15.427	322.139	1.661	1.564.691	2.468.642	1.025.965	3.494.607	24.811
Lazio	3.228	382	20	48.570	52.180	238.105	6.932	291.103	6.114	297.217	1.240	3.552.678	3.964.210	1.442.660	5.406.870	38.675
Puglia	2.020	256	26	48.479	50.755	149.726	5.095	204.584	992	205.576	1.974	1.043.395	1.853.704	109.659	1.963.363	14.895
Toscana	1.707	285	20	26.211	28.203	171.726	5.571	203.233	2.267	205.500	1.153	1.836.475	3.026.407	590.132	3.616.539	28.229
Sicilia	1.119	164	19	25.244	26.527	151.349	4.757	182.633	0	182.633	1.287	1.304.623	2.072.684	1.230.301	3.302.985	27.170
Friuli Venezia Giulia	554	77	5	11.609	12.240	84.780	3.453	87.212	13.261	100.473	457	599.265	1.479.581	205.858	1.685.439	13.064
Liguria	676	79	6	6.973	7.728	81.103	3.935	92.766	0	92.766	387	536.947	1.089.065	200.516	1.289.581	8.965
Marche	755	138	7	7.441	8.334	80.139	2.737	91.210	0	91.210	490	628.718	935.434	105.224	1.040.658	5.589
P.A. Bolzano	74	17	2	488	579	68.037	1.149	56.722	13.043	69.765	124	370.361	536.713	656.632	1.193.345	11.699
Abruzzo	585	71	3	9.631	10.287	54.656	2.212	67.155	0	67.155	277	587.769	921.041	365.677	1.286.718	6.058
Umbria	294	44	5	3.996	4.334	46.336	1.286	51.956	0	51.956	172	343.140	806.114	219.810	1.025.924	8.402
Calabria	448	38	3	11.303	11.789	37.427	883	50.086	13	50.099	503	648.897	670.420	21.399	691.819	3.896
Sardegna	302	49	3	15.848	16.199	30.481	1.255	47.918	17	47.935	305	622.693	743.625	305.872	1.049.497	6.598
P.A. Trento	157	46	1	1.846	2.049	38.758	1.307	31.017	11.097	42.114	164	186.387	611.648	107.575	719.223	3.477
Basilicata	169	10	1	4.807	4.986	14.899	475	20.360	0	20.360	163	172.219	290.432	12.646	303.078	1.522
Molise	54	14	1	567	635	11.391	454	12.480	0	12.480	24	170.000	188.082	293	188.375	760
Valle d'Aosta	59	12	2	1.041	1.112	8.324	434	9.553	317	9.870	54	53.998	83.534	17.909	101.443	958
TOTALE	28.851	3.663	259	511.816	544.330	3.060.411	112.861	3.595.935	121.667	3.717.602	17.221	23.625.279	41.554.856	10.563.045	52.117.901	362.162

Note:

La regione Emilia Romagna comunica che dal totale dei positivi sono stati eliminati 8 casi dichiarati nei giorni precedenti, in quanto positivi al test antigenico ma non confermati da tampone molecolare.
La P.A. di Bolzano comunica che dal totale dei positivi sono stati eliminati 4 casi dichiarati nei giorni precedenti, in quanto positivi al test antigenico ma non confermati da tampone molecolare.



Aggiornamento Statistiche Regioni - totale casi, (attuali) e (incremento rispetto al giorno precedente)

Organizzati per ordine decrescente del totale casi

1. Lombardia:	758.348 (81.995) (2.537)
2. Veneto:	392.294 (34.139) (1.241)
3. Campania:	350.892 (91.011) (1.933)
4. Emilia-Romagna:	346.820 (68.855) (1.075)
5. Piemonte:	322.139 (30.393) (1.661)
6. Lazio:	297.217 (52.180) (1.240)
7. Puglia:	205.576 (50.755) (1.974)
8. Toscana:	205.500 (28.203) (1.153)
9. Sicilia:	182.633 (26.527) (1.287)
10. Friuli Venezia Giulia:	100.473 (12.240) (457)
11. Liguria:	92.766 (7.728) (387)
12. Marche:	91.210 (8.334) (490)
13. P.A. Bolzano:	69.765 (579) (124)
14. Abruzzo:	67.155 (10.287) (277)
15. Umbria:	51.956 (4.334) (172)
16. Calabria:	50.099 (11.789) (503)
17. Sardegna:	47.935 (16.199) (305)
18. P.A. Trento:	42.114 (2.049) (164)
19. Basilicata:	20.360 (4.986) (163)
20. Molise:	12.480 (635) (24)
21. Valle d'Aosta:	9.870 (1.112) (54)

Aggiornamento Statistiche
Provinciali - totale casi e
(incremento rispetto al
giorno precedente)

Organizzati per ordine
decrescente del totale casi

1. Milano: 247.301 (675)
2. Roma: 211.680 (1072)
3. Napoli: 204.940 (1162)
4. Torino: 172.876 (890)
5. Brescia: 96.309 (413)
6. Bologna: 84.990 (245)
7. Bari: 80.217 (809)
8. Varese: 76.605 (324)
9. Padova: 75.203 (343)
10. Treviso: 74.582 (162)
11. Verona: 74.482 (234)
12. Monza e della Brianza: 71.918 (205)
13. Bolzano: 69.765 (120)
14. Vicenza: 64.392 (215)
15. Venezia: 64.178 (173)
16. Modena: 58.288 (73)
17. Salerno: 57.301 (304)
18. Palermo: 56.136 (438)
19. Firenze: 55.825 (359)
20. Caserta: 55.335 (184)
21. Como: 53.922 (165)
22. Genova: 48.811 (190)
23. Udine: 48.485 (207)
24. Catania: 47.225 (280)
25. Bergamo: 46.202 (166)
26. Cuneo: 45.754 (282)
27. Trento: 42.114 (164)
28. Reggio nell'Emilia: 41.932 (108)
29. Pavia: 40.010 (152)
30. Perugia: 39.759 (125)
31. Foggia: 37.614 (198)

32. Rimini: 32.222 (119)
33. Taranto: 31.891 (323)
34. Forlì-Cesena: 31.689 (164)
35. Mantova: 31.315 (123)
36. Ancona: 30.531 (149)
37. Latina: 28.853 (69)
38. Frosinone: 28.132 (46)
39. Ravenna: 27.156 (109)
40. Alessandria: 25.855 (91)
41. Pisa: 25.550 (134)
42. Novara: 24.972 (114)
43. Cremona: 24.005 (88)
44. Parma: 23.629 (138)
45. Lecco: 22.413 (59)
46. Messina: 22.189 (69)
47. Lucca: 21.463 (96)
48. Piacenza: 21.374 (29)
49. Ferrara: 20.966 (82)
50. Belluno: 20.488 (42)
51. Barletta-Andria-Trani: 20.095 (249)
52. Pesaro e Urbino: 19.836 (152)
53. Lecce: 19.734 (197)
54. Pordenone: 19.602 (61)
55. Pistoia: 19.302 (105)
56. Trieste: 19.076 (111)
57. Arezzo: 18.890 (109)
58. Macerata: 18.758 (91)
59. Prato: 18.292 (116)
60. Reggio di Calabria: 17.614 (87)
61. Pescara: 17.318 (25)
62. Chieti: 17.206 (68)
63. L'Aquila: 16.475 (117)
64. Avellino: 16.331 (121)

La situazione in Italia (7/7)

65. Cosenza: 15.820 (227)
66. Teramo: 15.446 (62)
67. Asti: 15.445 (133)
68. Lodi: 15.402 (52)
69. Livorno: 15.247 (70)
70. Brindisi: 15.025 (194)
71. Sassari: 14.823 (79)
72. Savona: 14.541 (75)
73. Viterbo: 14.124 (28)
74. Sondrio: 13.606 (59)
75. Rovigo: 13.050 (64)
76. Potenza: 13.029 (90)
77. Imperia: 12.733 (59)
78. Siracusa: 12.574 (131)
79. La Spezia: 12.332 (56)
80. Cagliari: 12.197 (76)
81. Gorizia: 12.190 (72)
82. Vercelli: 12.124 (60)
83. Massa Carrara: 11.782 (36)
84. Trapani: 11.695 (24)
85. Verbano-Cusio-Ossola: 11.561 (32)
86. Siena: 11.236 (104)
87. Terni: 10.119 (43)
88. Ragusa: 9.958 (34)
89. Biella: 9.823 (46)
90. Aosta: 9.494 (53)
91. Nuoro: 9.458 (83)
92. Benevento: 9.400 (153)
93. Ascoli Piceno: 9.337 (63)
94. Fermo: 9.249 (20)
95. Rieti: 9.210 (18)
96. Caltanissetta: 8.976 (133)
97. Campobasso: 8.942 (21)
98. Agrigento: 8.634 (128)
99. Catanzaro: 7.376 (67)
100. Grosseto: 7.358 (24)
101. Sud Sardegna: 7.331 (22)
102. Matera: 6.803 (73)
103. Enna: 5.246 (50)
104. Crotone: 4.468 (79)
105. Vibo Valentia: 4.452 (43)
106. Oristano: 4.126 (45)
107. Isernia: 3.471 (3)

➤ **Dati COVID-19:**

- **Mondo**
- **Italia**

➤ **Dati vaccino anti-COVID-19:**

- **Mondo**
- **Italia**

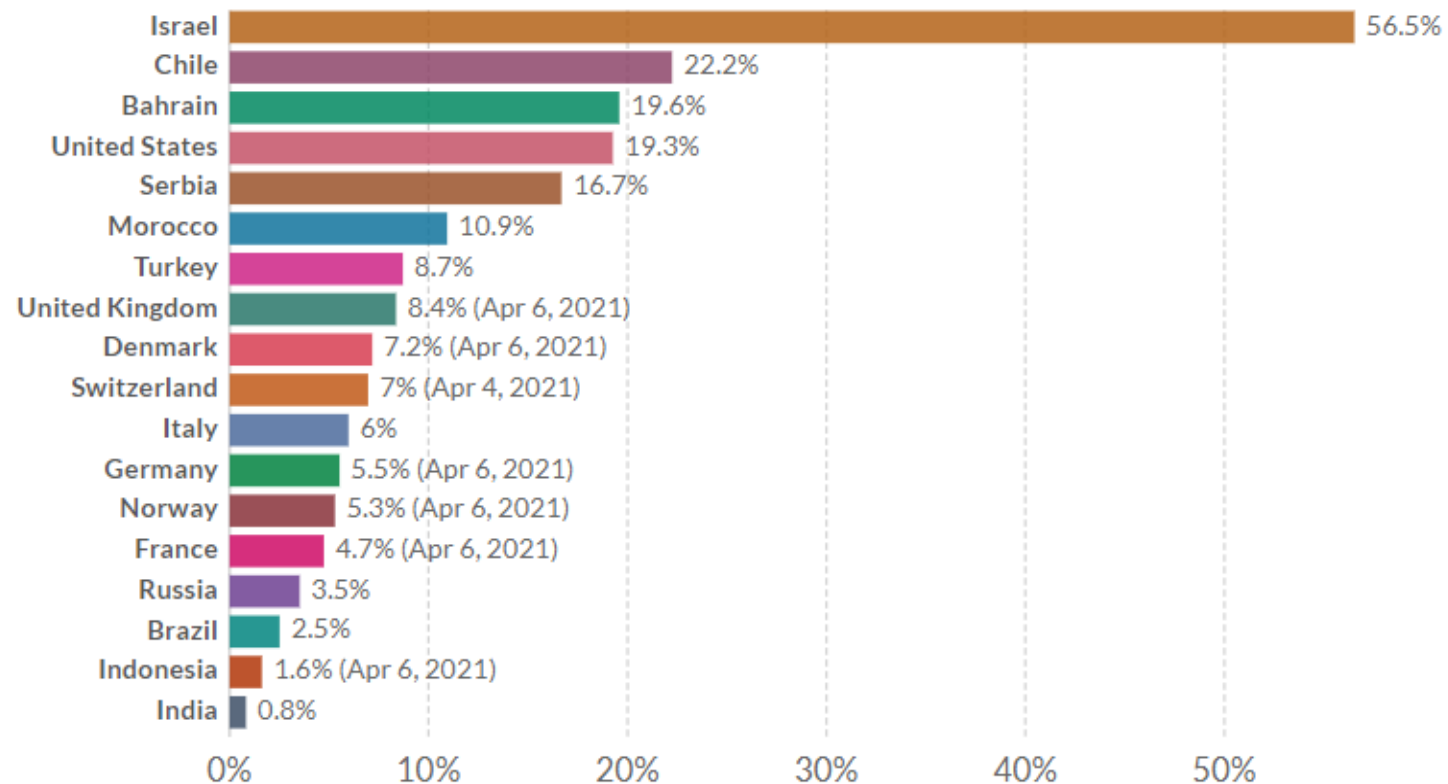
Il vaccino anti-COVID-19 nel Mondo

Share of the population fully vaccinated against COVID-19, Apr 7, 2021

Our World
in Data

Share of the total population that have received all doses prescribed by the vaccination protocol. This data is only available for countries which report the breakdown of doses administered by first and second doses.

[+ Add country](#)





Report Vaccini Anti COVID-19

Report aggiornato al: 09-04-2021 06:06



12.059.220



Totale somministrazioni



Totale
persone vaccinate | 3.704.845

(a cui sono state somministrate la prima e la seconda dose di vaccino)

Il vaccino anti-COVID-19 in Italia

Regioni	1. Dosi somministrate	Dosi consegnate	2. %
Abruzzo	266.208	355.340	74,9
Basilicata	107.898	146.995	73,4
Calabria	314.628	461.590	68,2
Campania	1.002.708	1.280.755	78,3
Emilia-Romagna	1.010.928	1.289.060	78,4
Friuli-Venezia Giulia	265.671	345.655	76,9
Lazio	1.223.302	1.529.800	80
Liguria	361.622	483.380	74,8
Lombardia	1.910.290	2.529.240	75,5
Marche	321.082	426.040	75,4
Molise	74.279	93.955	79,1
P.A. Bolzano	119.531	144.945	82,5
P.A. Trento	110.669	138.620	79,8
Piemonte	953.816	1.240.040	76,9
Puglia	697.300	970.745	71,8
Sardegna	289.797	402.820	71,9
Sicilia	896.110	1.193.875	75,1
Toscana	836.220	1.005.700	83,1
Umbria	173.065	231.835	74,7
Valle d'Aosta	28.581	32.470	88
Veneto	1.095.515	1.265.870	86,5
Totale	12.059.220	15.568.730	77,5%



① Distribuzione somministrazioni rispetto alle consegne



12.059.220

Totale somministrazioni



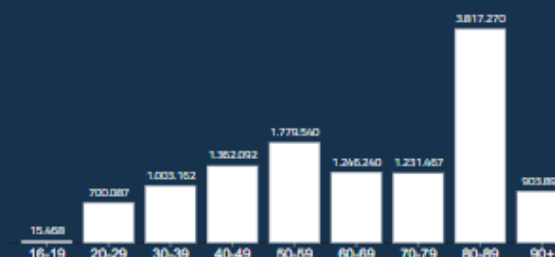
7.120.018



4.939.202



Somministrazioni
per fasce di età





Alessio Cipullo

Head of European Affairs, Studies and HSE

alessio.cipullo@elettricitafutura.it

