

Analisi Dati

Aggiornamento 15 aprile 2021

(dati internazionali aggiornati al 08/04 aprile 2021 per problemi al database della Johns Hopkins)

COVID-19 “coronavirus disease 2019” (SARS-CoV-2)

Comitato HSE



➤ **Dati COVID-19:**

- **Mondo**
- **Italia**

➤ **Dati vaccino anti-COVID-19:**

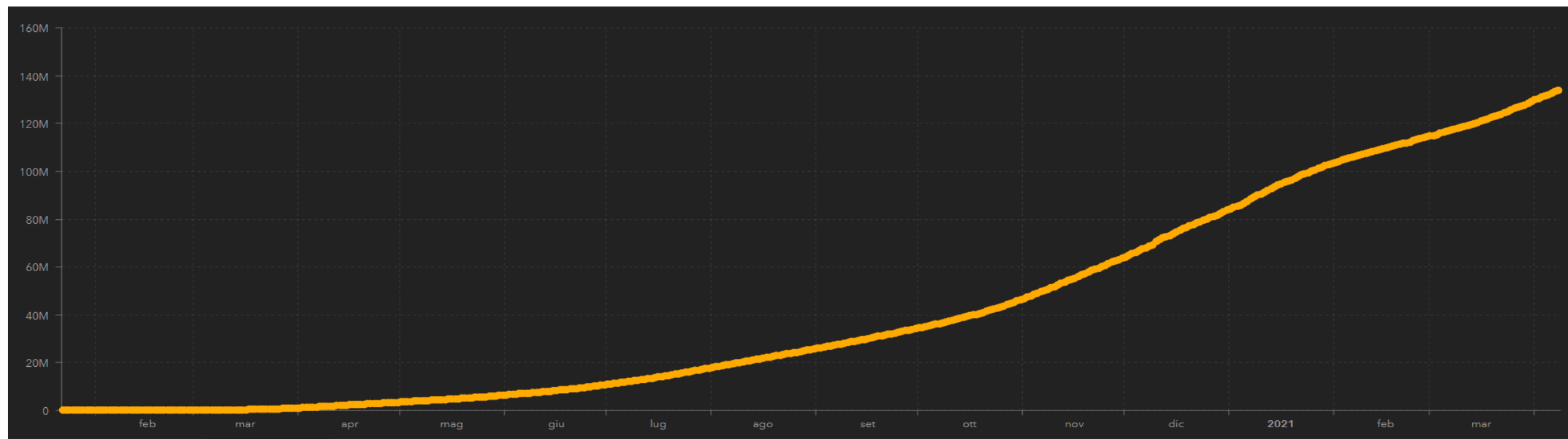
- **Mondo**
- **Italia**

Sviluppo nel Mondo (1/5)

Da gennaio 2020 vi è un valore cumulato di casi globali pari **133.811.000 casi di COVID-19 al 8 aprile 2021 (approssimato a 1000 unità)** secondo il Center for Systems Science and Engineering (CSSE) della Johns Hopkins University, presenti in quasi tutte le aree geografiche del mondo. I percorsi di sviluppo per le macro aree del continente sono differenti. La malattia si diffonde ad ondate successive, permane anche nelle aree per prime interessate dal processo e può ripresentarsi anche in aree già colpite. Dopo i primi segnali di rallentamento della crescita, registrati a settembre 2020, la diffusione della malattia ha di nuovo accelerato

Numero di casi cumulati globali (in milioni di casi)

133.811.000
(al 08/04/2021)



Numero di casi cumulati - Top 20 Paesi al Mondo

1.	31.002.247	US
2.	13.279.857	Brazil
3.	13.056.189	India
4.	5.000.155	France
5.	4.563.026	Russia
6.	4.384.954	United Kingdom
7.	<u>3.717.602</u>	<u>Italy</u>
8.	3.689.866	Turkey
9.	3.336.637	Spain
10.	2.966.789	Germany
11.	2.499.507	Poland
12.	2.492.081	Colombia
13.	2.473.751	Argentina
14.	2.267.019	Mexico
15.	2.006.934	Iran
16.	1.855.806	Ukraine
17.	1.617.864	Peru
18.	1.567.848	Czechia
19.	1.554.975	South Africa
20.	1.552.880	Indonesia

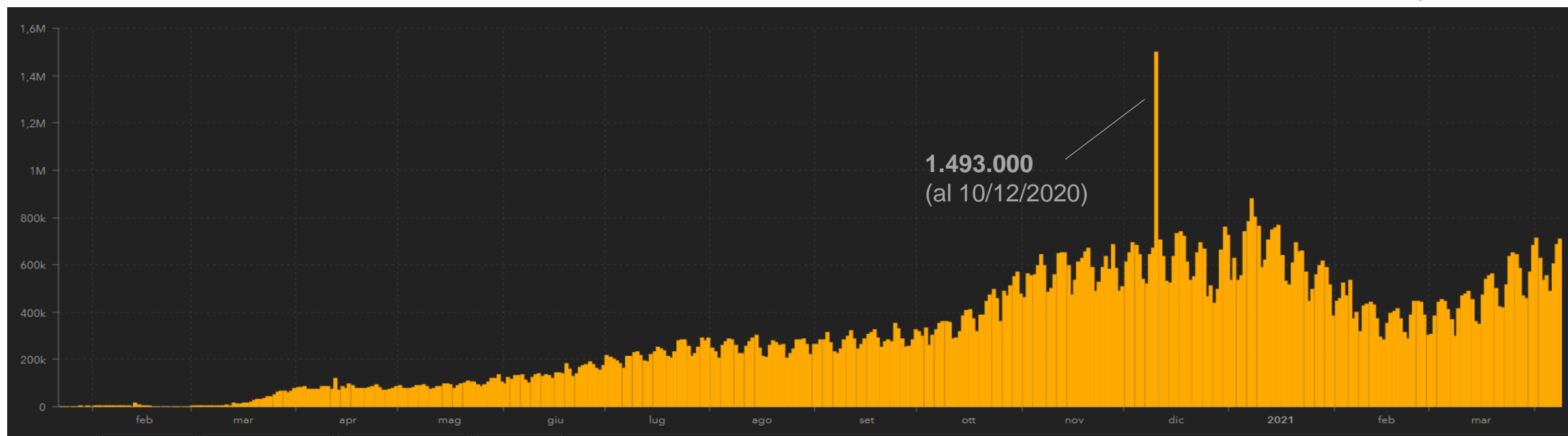
Sviluppo nel Mondo (2/5)

L'**Italia** è al 7° posto al mondo per numero di casi complessivi. Nell'Unione Europea, il Paese con il maggior numero di casi cumulati è la **Francia**

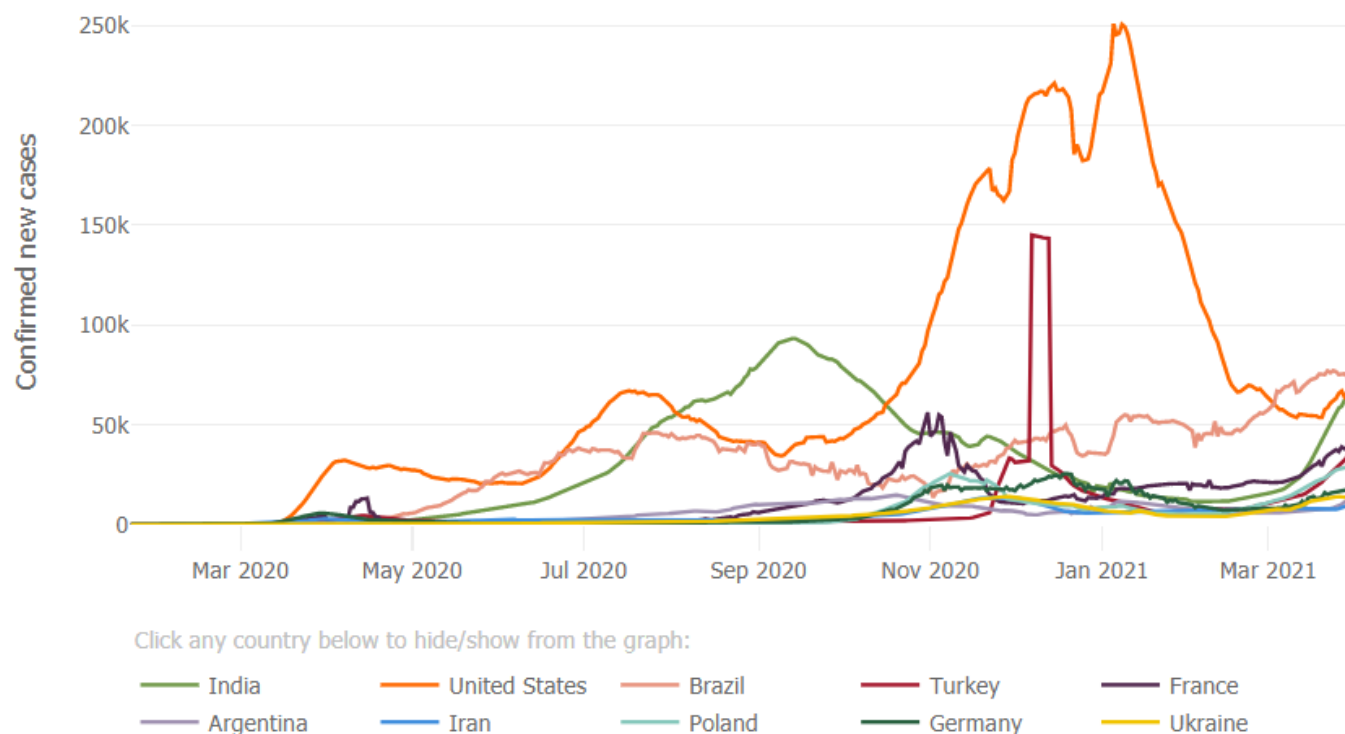
Dopo un significativo aumento dei **casi giornalieri** con il record globale registrato il 10/12/2020 e pari a 1.493.000 casi giornalieri (approssimato a 1000 unità e dato da verificare perché completamente fuori dal trend), e una discesa a inizio 2021, si ha un nuovo significativo aumento a partire da febbraio secondo il Center for Systems Science and Engineering (CSSE) della Johns Hopkins University

Evoluzione dei nuovi casi giornalieri globali (in centinaia di migliaia di casi)

707.258
(al 08/04/2021)

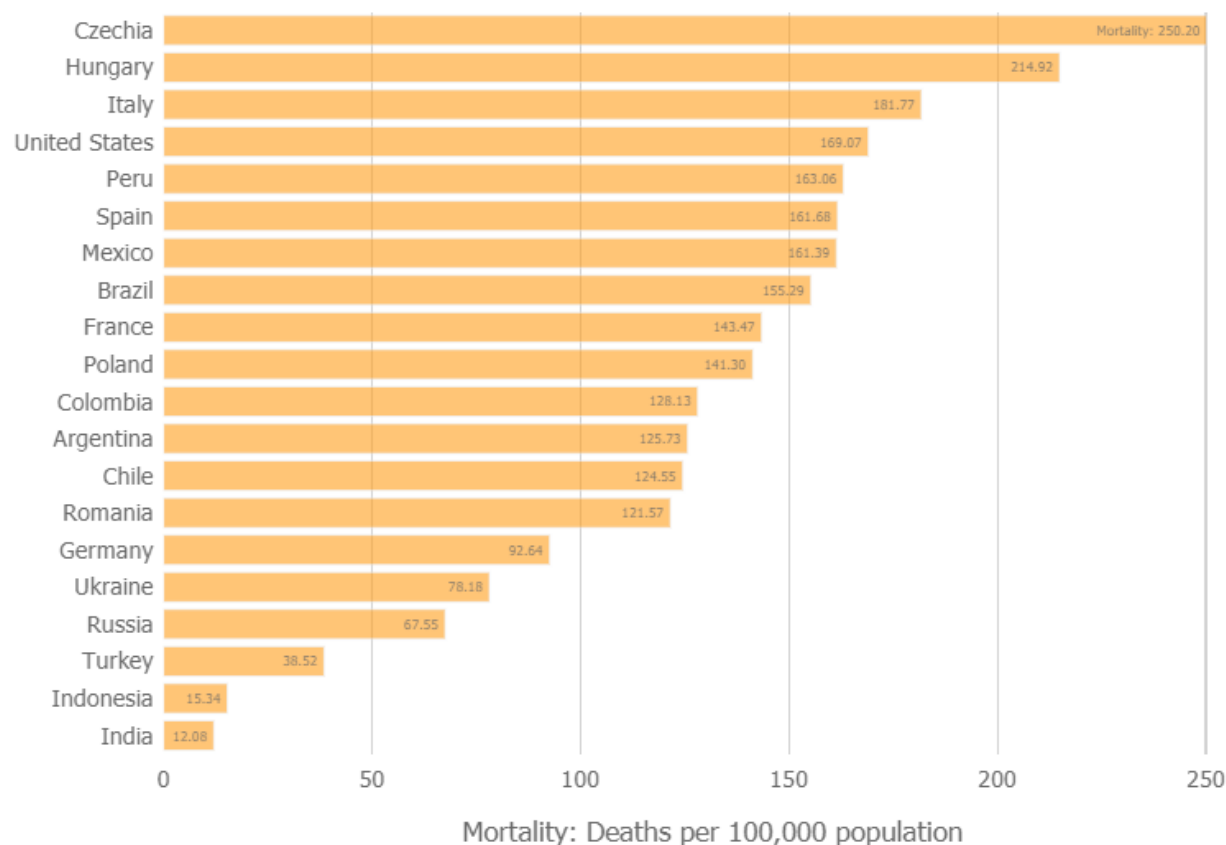


L'India è il Paese con il numero di casi giornalieri più elevato al mondo con 110.766 nuovi casi confermati (media mobile su sette giorni), seguiti da Stati Uniti con 62.539 nuovi casi confermati (media mobile su sette giorni) e Brasile con 58.894 nuovi casi confermati (media mobile su sette giorni), secondo il Center for Systems Science and Engineering (CSSE) della Johns Hopkins University



Sviluppo nel Mondo (5/5)

Le barre nel grafico sottostante mostrano il numero di decessi per 100.000 abitanti (riferiti alla popolazione generale di un paese, con entrambi casi confermati e persone sane). I paesi in cima a questa lista hanno il maggior numero di decessi proporzionalmente alla loro popolazione, non necessariamente il maggior numero di decessi complessivi. Non sono tuttavia compresi tutti i Paesi in questa lista (**aggiornato al 02/04/2021**).



➤ **Dati COVID-19:**

- Mondo
- **Italia**

➤ **Dati vaccino anti-COVID-19:**

- Mondo
- Italia



L'Italia è attualmente tra le aree geografiche più colpite

- Fonti ufficiali indicano 510.023 casi attualmente positivi, 115.937 decessi, 3.200.196 dimessi / guariti
- La diffusione della malattia si sviluppa in modo differente tra le regioni

Dati in Italia al 15/04/2021 e variazione rispetto al giorno precedente

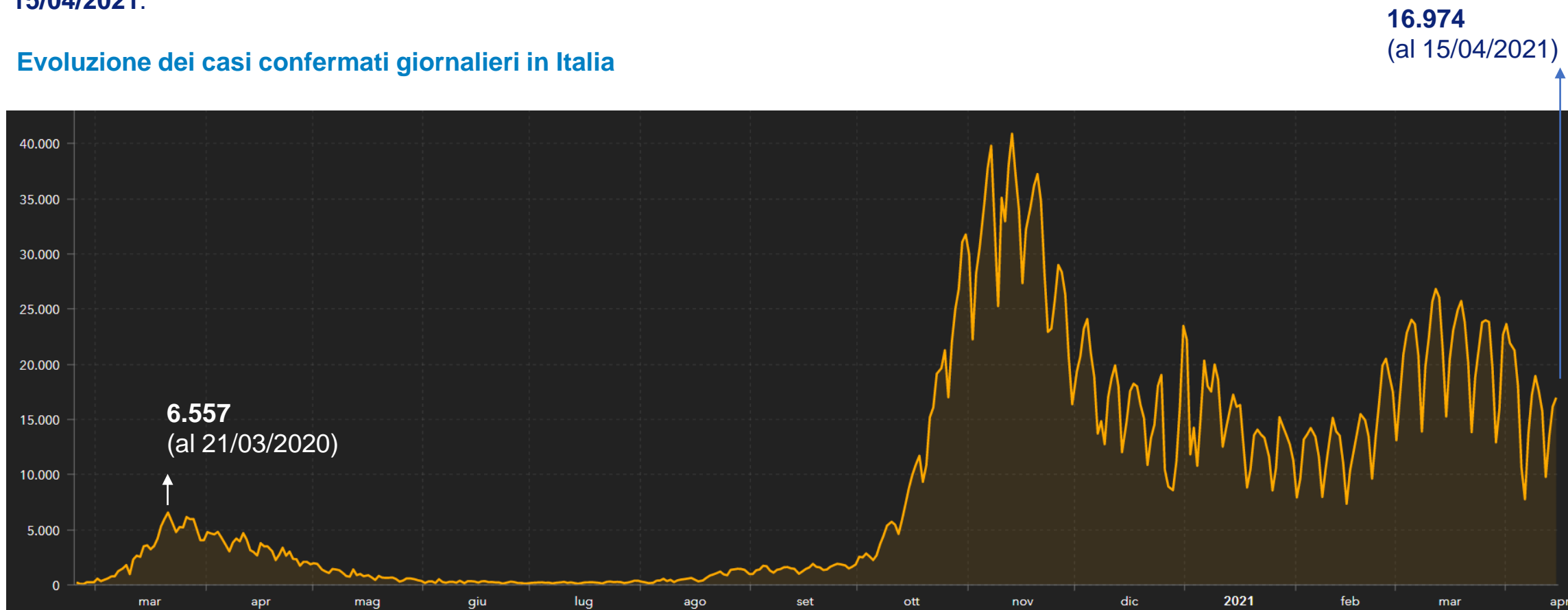
Attuali positivi	Dimessi / Guariti	Deceduti	Totale casi
510.023	3.200.196	115.937	3.826.156
Incremento -4.637	Incremento 21.220	Incremento 380	Incremento 16.974



La situazione in Italia (2/7)

Il numero di nuovi casi confermati in Italia, dopo valori stabili tra giugno e settembre, ha subito una brusca accelerazione nel mese di ottobre e nella prima parte di novembre. Il trend è ora in leggero calo dopo nuovi picchi a marzo, con **16.974 nuovi casi registrati il 15/04/2021**.

Evoluzione dei casi confermati giornalieri in Italia

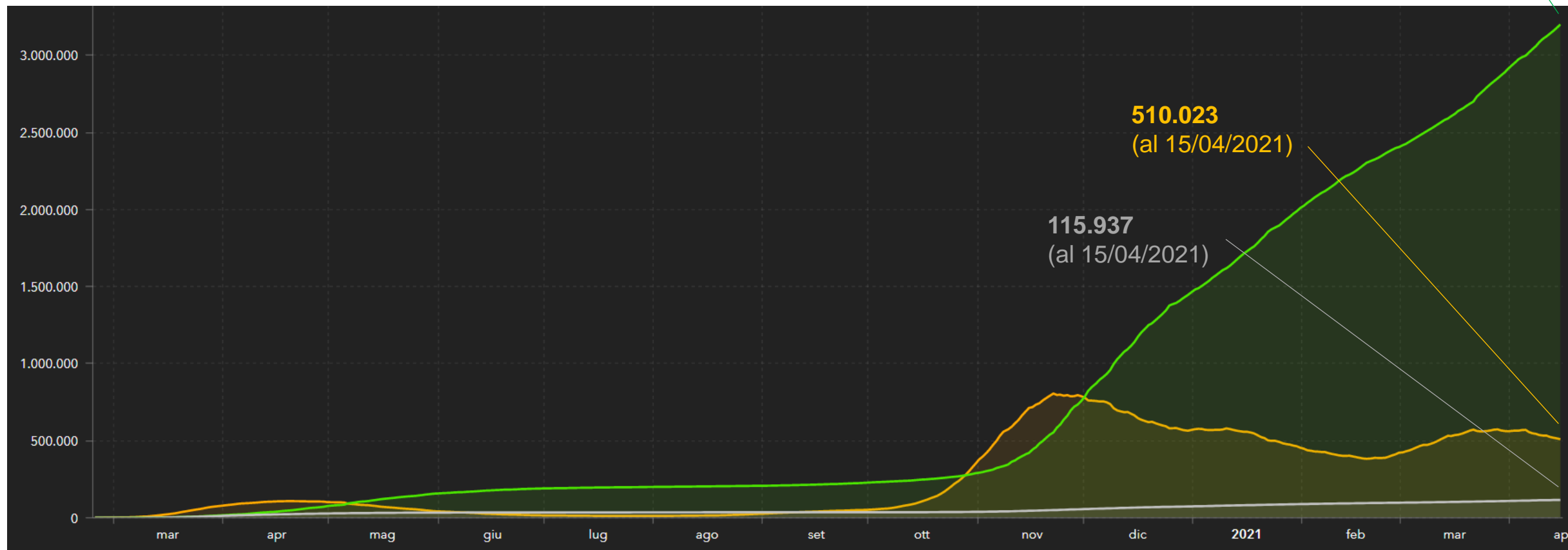




La situazione in Italia (3/7)

Evoluzione dei **casi attualmente positivi**, **dimessi / guariti** e **decessi** in Italia

3.200.196
(al 15/04/2021)





La situazione in Italia (4/7)

489.349

Casi negli ultimi 30 giorni***

4.104

Casi tra gli operatori sanitari negli ultimi 30 giorni*

45 anni

Età mediana dei casi negli ultimi 30 giorni

49,7% | 50,3%

Maschi (%) | Femmine (%) negli ultimi 30 giorni

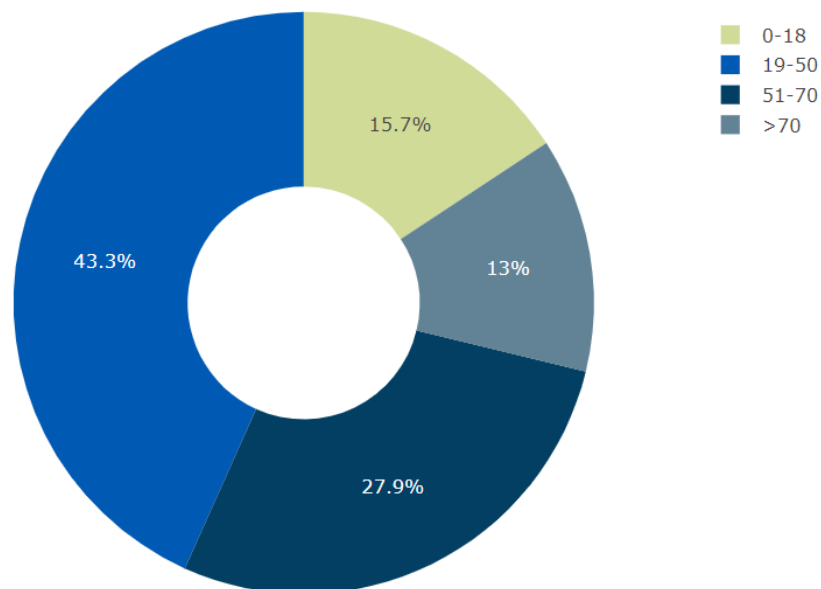
9.793

Deceduti negli ultimi 30 giorni**

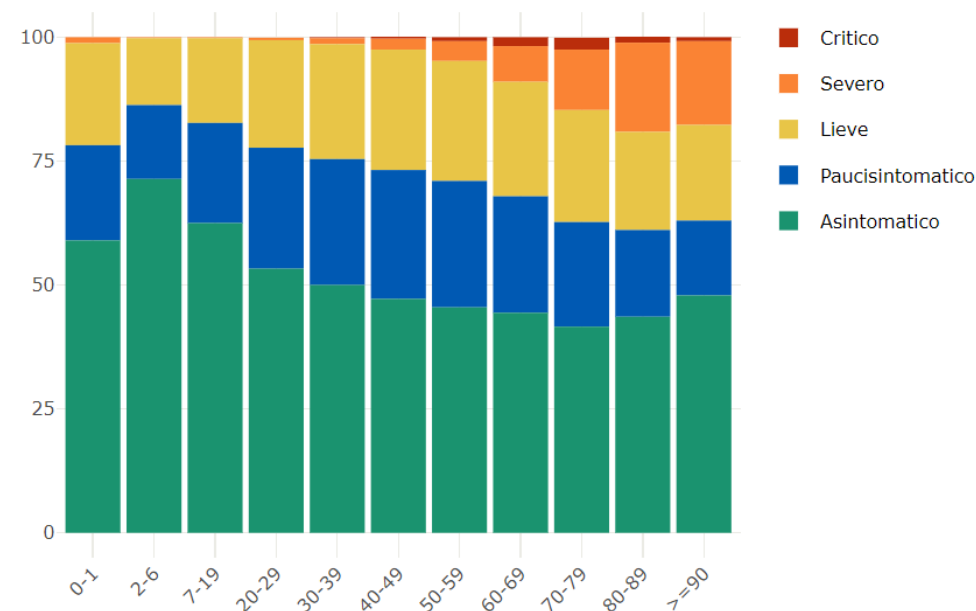
360.750

Guariti negli ultimi 30 giorni**

Proporzione (%) di casi di COVID-19 segnalati in Italia negli ultimi 30 giorni per classe di età (dato disponibile per 489.338 casi)



Proporzione (%) di casi di COVID-19 segnalati in Italia negli ultimi 30 giorni per stato clinico e classe di età (dato disponibile per 348.606 casi)



Fonte:
Istituto Superiore di Sanità

*Dato non riferito al luogo di esposizione ma alla professione

**Il dato include tutti i deceduti/guariti negli ultimi 30 giorni, indipendentemente della data di prelievo/diagnosi



15 aprile 2021 - Aggiornamento casi Covid-19

Dati aggregati quotidiani Regioni/PPAA - Ministero della Salute - Istituto Superiore di Sanità

REGIONE	CASI COVID-19 CONFERMATI											Totale persone testate	TAMPONI			
	Ricoverati con sintomi	Terapia intensiva		Isolamento domiciliare	Totale attualmente positivi	DIMESSI GUARITI	DECEDUTI	Casi identificati da test molecolare	Casi identificati da test antigenico rapido	CASI TOTALI	Incremento casi totali (rispetto al giorno precedente)		Tamponi processati con test molecolare	Tamponi processati con test antigenico rapido	TOTALE tamponi effettuati	Incremento tamponi totali (rispetto al giorno precedente)
		Totale ricoverati	Ingressi del giorno													
Lombardia	5.387	739	26	61.792	67.918	674.783	32.059	734.004	40.756	774.760	2.722	3.636.819	7.734.768	1.090.854	8.825.622	52.293
Veneto	1.396	244	12	26.692	28.332	359.470	11.041	388.843	10.000	398.843	1.085	1.617.052	4.784.639	1.878.885	6.663.524	35.360
Campania	1.557	136	25	89.831	91.524	267.074	5.891	352.901	11.588	364.489	2.224	2.617.686	3.635.210	287.401	3.922.611	25.971
Emilia-Romagna	2.464	312	11	62.490	65.266	277.120	12.515	354.650	251	354.901	1.150	1.725.567	4.193.731	1.015.811	5.209.542	25.696
Piemonte	3.312	311	24	20.718	24.341	295.770	10.861	314.844	16.128	330.972	1.264	1.608.390	2.541.475	1.106.929	3.648.404	21.579
Lazio	2.933	387	13	47.311	50.631	248.667	7.201	299.956	6.543	306.499	1.330	3.676.004	4.074.712	1.561.818	5.636.530	33.875
Puglia	1.892	277	34	49.557	51.726	158.805	5.360	214.914	977	215.891	1.867	1.067.950	1.923.664	124.262	2.047.926	13.362
Toscana	1.633	286	21	24.867	26.786	180.661	5.784	210.734	2.497	213.231	1.206	1.891.751	3.125.205	651.022	3.776.227	25.102
Sicilia	1.218	184	10	23.372	24.774	162.092	5.107	191.973	0	191.973	1.450	1.371.728	2.142.063	1.361.480	3.503.543	30.427
Friuli Venezia Giulia	445	65	5	9.735	10.245	88.552	3.558	88.635	13.720	102.355	267	612.343	1.516.000	218.054	1.734.054	6.184
Liguria	616	84	5	6.247	6.947	84.293	4.046	95.286	0	95.286	407	554.323	1.121.082	219.839	1.340.921	8.242
Marche	638	112	5	6.986	7.736	83.003	2.817	93.556	0	93.556	326	644.284	961.340	109.358	1.070.698	4.772
P.A. Bolzano	74	12	1	140	226	68.825	1.155	57.067	13.139	70.206	39	378.721	542.660	710.864	1.253.524	9.411
Abruzzo	537	56	2	9.639	10.232	56.211	2.298	68.741	0	68.741	215	598.191	951.023	378.233	1.329.256	6.998
Calabria	474	48	8	12.813	13.335	39.328	921	53.571	13	53.584	560	669.773	692.838	23.128	715.966	3.615
Umbria	258	35	3	3.354	3.647	47.889	1.310	52.846	0	52.846	116	347.675	823.225	244.027	1.067.252	6.890
Sardegna	350	54	5	17.238	17.642	31.580	1.302	50.507	17	50.524	279	648.782	774.755	338.623	1.113.378	4.263
P.A. Trento	127	34	0	1.290	1.451	40.045	1.318	31.387	11.427	42.814	117	188.042	620.565	113.948	734.513	2.439
Basilicata	167	13	1	5.360	5.540	15.633	496	21.669	0	21.669	217	176.838	300.216	13.151	313.367	1.628
Molise	48	16	0	568	632	11.655	460	12.747	0	12.747	59	173.665	191.923	293	192.216	730
Valle d'Aosta	61	12	0	1.019	1.092	8.740	437	9.887	382	10.269	74	55.274	85.855	19.961	105.816	796
TOTALE	25.587	3.417	211	481.019	510.023	3.200.196	115.937	3.698.718	127.438	3.826.156	16.974	24.260.858	42.736.949	11.467.941	54.204.890	319.633

Note:

La Regione Abruzzo ha comunicato che dal totale dei casi positivi è stato sottratto 1 caso in quanto duplicato.

La Regione Emilia Romagna ha comunicato che sono stati eliminati 10 casi, positivi a test antigenico ma non confermati da tampone molecolare.

La Regione Puglia ha comunicato che è stata effettuata una riclassificazione di alcuni casi confermati da test antigenico, i quali sono risultati successivamente anche confermati da test molecolare e quindi ricompresi tra questi.



Aggiornamento Statistiche Regioni - totale casi, (attuali) e (incremento rispetto al giorno precedente)

Organizzati per ordine decrescente del totale casi

1. Lombardia:	774.760 (67.918) (2.722)
2. Veneto:	398.843 (28.332) (1.085)
3. Campania:	364.489 (91.524) (2.224)
4. Emilia-Romagna:	354.901 (65.266) (1.150)
5. Piemonte:	330.972 (24.341) (1.264)
6. Lazio:	306.499 (50.631) (1.330)
7. Puglia:	215.891 (51.726) (1.867)
8. Toscana:	213.231 (26.786) (1.206)
9. Sicilia:	191.973 (24.774) (1.450)
10. Friuli Venezia Giulia:	102.355 (10.245) (267)
11. Liguria:	95.286 (6.947) (407)
12. Marche:	93.556 (7.736) (326)
13. P.A. Bolzano:	70.206 (226) (39)
14. Abruzzo:	68.741 (10.232) (215)
15. Calabria:	53.584 (13.335) (560)
16. Umbria:	52.846 (3.647) (116)
17. Sardegna:	50.524 (17.642) (279)
18. P.A. Trento:	42.814 (1.451) (117)
19. Basilicata:	21.669 (5.540) (217)
20. Molise:	12.747 (632) (59)
21. Valle d'Aosta:	10.269 (1.092) (74)

Aggiornamento Statistiche
Provinciali - totale casi e
(incremento rispetto al
giorno precedente)

Organizzati per ordine
decrescente del totale casi

1. Milano: 251.852 (754)
2. Roma: 218.530 (1161)
3. Napoli: 212.653 (1262)
4. Torino: 177.628 (760)
5. Brescia: 98.673 (352)
6. Bologna: 86.627 (222)
7. Bari: 83.824 (681)
8. Varese: 78.327 (301)
9. Padova: 76.628 (232)
10. Verona: 76.181 (242)
11. Treviso: 75.698 (210)
12. Monza e della Brianza: 73.337 (263)
13. Bolzano: 70.206 (39)
14. Vicenza: 65.416 (164)
15. Venezia: 65.140 (146)
16. Modena: 59.637 (186)
17. Salerno: 59.603 (337)
18. Palermo: 59.366 (315)
19. Firenze: 58.279 (407)
20. Caserta: 57.404 (342)
21. Como: 55.112 (194)
22. Genova: 49.933 (177)
23. Udine: 49.217 (93)
24. Catania: 49.110 (475)
25. Bergamo: 47.472 (232)
26. Cuneo: 47.275 (221)
27. Reggio nell'Emilia: 43.001 (208)
28. Trento: 42.814 (117)
29. Pavia: 40.846 (143)
30. Perugia: 40.424 (86)
31. Foggia: 39.402 (391)

32. Taranto: 33.802 (397)
33. Rimini: 32.924 (96)
34. Forlì-Cesena: 32.709 (137)
35. Mantova: 32.187 (114)
36. Ancona: 31.170 (76)
37. Latina: 29.865 (5)
38. Frosinone: 28.866 (38)
39. Ravenna: 27.847 (71)
40. Alessandria: 26.448 (29)
41. Pisa: 26.375 (139)
42. Novara: 25.643 (78)
43. Cremona: 24.589 (104)
44. Parma: 24.317 (84)
45. Messina: 23.076 (122)
46. Lecco: 22.976 (100)
47. Lucca: 22.242 (108)
48. Ferrara: 21.604 (95)
49. Piacenza: 21.603 (35)
50. Barletta-Andria-Trani: 21.023 (113)
51. Lecce: 20.961 (172)
52. Belluno: 20.727 (37)
53. Pesaro e Urbino: 20.405 (87)
54. Pistoia: 19.989 (100)
55. Pordenone: 19.897 (30)
56. Trieste: 19.656 (113)
57. Arezzo: 19.592 (110)
58. Macerata: 19.246 (92)
59. Prato: 19.049 (111)
60. Reggio di Calabria: 18.415 (115)
61. Chieti: 17.584 (40)
62. Pescara: 17.529 (17)
63. Cosenza: 17.365 (277)
64. L'Aquila: 17.075 (93)

La situazione in Italia (7/7)

65. Avellino: 17.056 (121)
66. Asti: 16.014 (82)
67. Brindisi: 15.823 (97)
68. Teramo: 15.816 (63)
69. Livorno: 15.755 (70)
70. Lodi: 15.689 (45)
71. Sassari: 15.487 (79)
72. Savona: 15.088 (91)
73. Viterbo: 14.459 (73)
74. Sondrio: 14.007 (65)
75. Potenza: 13.829 (143)
76. Siracusa: 13.460 (165)
77. Rovigo: 13.280 (55)
78. Imperia: 13.224 (71)
79. Cagliari: 12.972 (90)
80. La Spezia: 12.616 (56)
81. Gorizia: 12.451 (30)
82. Vercelli: 12.395 (37)
83. Trapani: 12.218 (99)
84. Massa Carrara: 12.051 (50)
85. Verbano-Cusio-Ossola: 11.742 (15)
86. Siena: 11.742 (69)
87. Ragusa: 10.343 (40)
88. Terni: 10.303 (28)
89. Benevento: 10.153 (157)
90. Biella: 10.047 (38)
91. Nuoro: 10.011 (56)
92. Aosta: 9.883 (71)
93. Ascoli Piceno: 9.704 (31)
94. Caltanissetta: 9.515 (87)
95. Rieti: 9.475 (44)
96. Fermo: 9.401 (24)
97. Agrigento: 9.378 (95)
98. Campobasso: 9.150 (59)
99. Catanzaro: 7.960 (87)
100. Sud Sardegna: 7.695 (54)
101. Grosseto: 7.602 (42)
102. Matera: 7.288 (72)
103. Enna: 5.507 (52)
104. Crotone: 4.837 (52)
105. Vibo Valentia: 4.631 (29)
106. Oristano: 4.359 (0)
107. Isernia: 3.530 (0)

➤ **Dati COVID-19:**

- **Mondo**
- **Italia**

➤ **Dati vaccino anti-COVID-19:**

- **Mondo**
- **Italia**

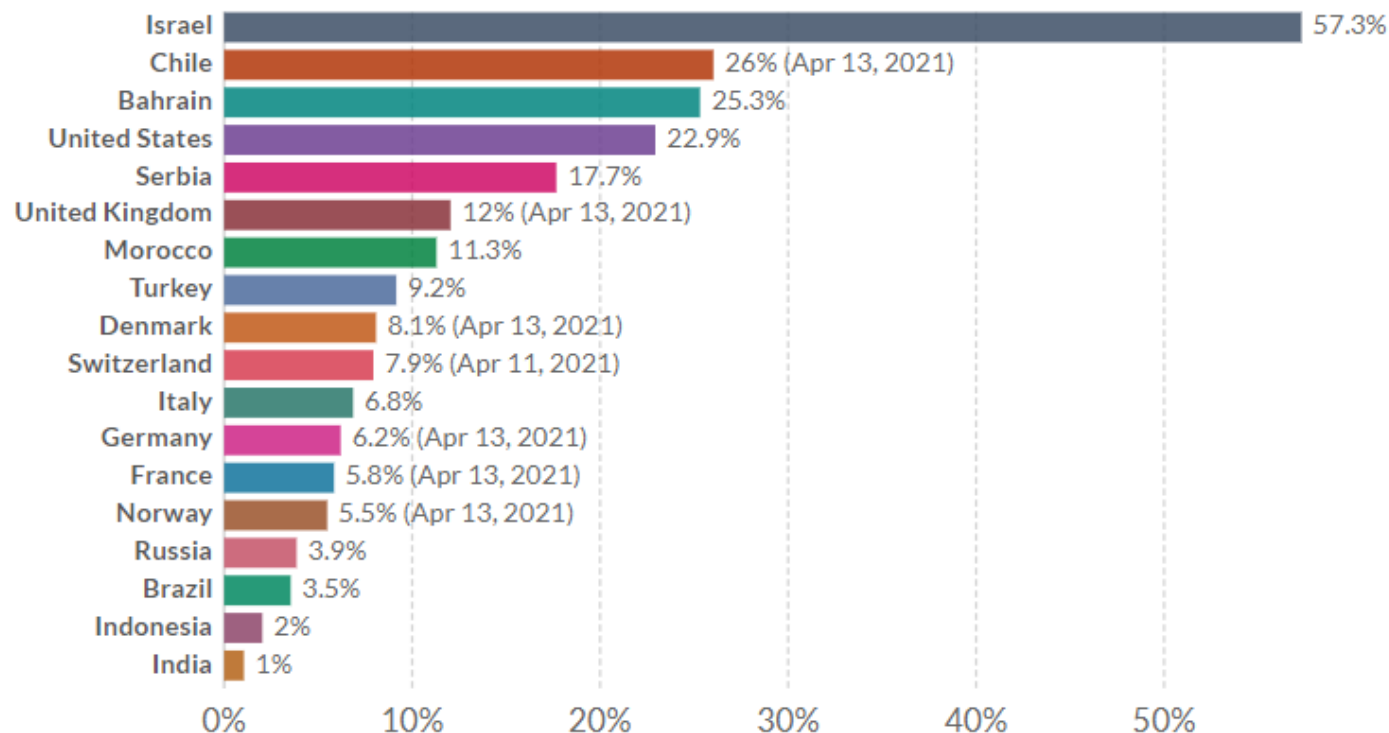
Il vaccino anti-COVID-19 nel Mondo

Share of the population fully vaccinated against COVID-19, Apr 14, 2021

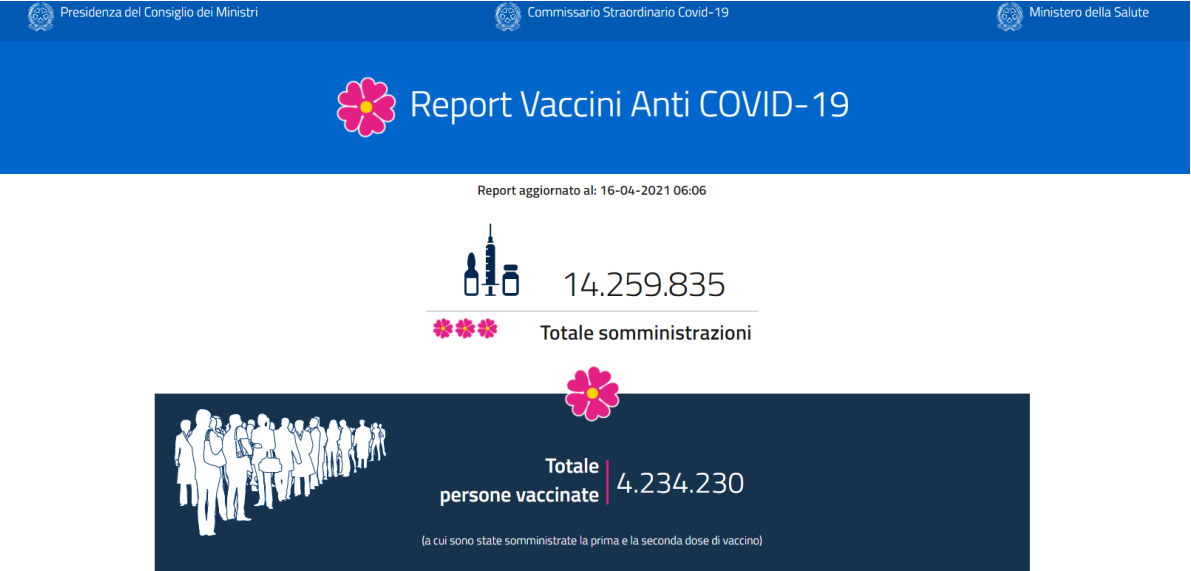
Our World
in Data

Share of the total population that have received all doses prescribed by the vaccination protocol. This data is only available for countries which report the breakdown of doses administered by first and second doses.

[+ Add country](#)



Source: Official data collated by Our World in Data – Last updated 15 April, 10:46 (London time)
OurWorldInData.org/coronavirus • CC BY





Il vaccino anti-COVID-19 in Italia





Alessio Cipullo

Head of European Affairs, Studies and HSE

alessio.cipullo@elettricitafutura.it

