

Analisi Dati

Aggiornamento 18 giugno 2021

COVID-19 “coronavirus disease 2019” (SARS-CoV-2)

Comitato HSE



➤ **Dati COVID-19:**

- **Mondo**
- **Italia**

➤ **Dati vaccino anti-COVID-19:**

- **Mondo**
- **Italia**

Numero di casi cumulati globali (in milioni di casi)

Da gennaio 2020 vi è un valore cumulato di casi globali pari **177.440.252 casi di COVID-19 al 18 giugno 2021 (approssimato a 1000 unità)** secondo il Center for Systems Science and Engineering (CSSE) della Johns Hopkins University, presenti in quasi tutte le aree geografiche del mondo. I percorsi di sviluppo per le macro aree del continente sono differenti. La malattia si diffonde ad ondate successive, permane anche nelle aree per prime interessate dal processo e può ripresentarsi anche in aree già colpite. Dopo i primi segnali di rallentamento della crescita, registrati a settembre 2020, la diffusione della malattia ha di nuovo accelerato.

Evoluzione dei nuovi casi giornalieri globali (in centinaia di migliaia di casi)

Dopo un significativo aumento dei **casi giornalieri** con il record globale registrato il 1/12/2020 e pari a 1.493.000 casi giornalieri (approssimato a 1000 unità e dato da verificare perché completamente fuori dal trend), e una discesa ad inizio 2021, si ha un nuovo significativo aumento a partire da febbraio secondo il Center for Systems Science and Engineering (CSSE) della Johns Hopkins University. L'ultimo dato sul totale dei casi giornalieri nel mondo è pari a **331.932**, aggiornato al **17 giugno 2021**.

Numero di casi cumulati | morti - Top 20 Paesi al Mondo

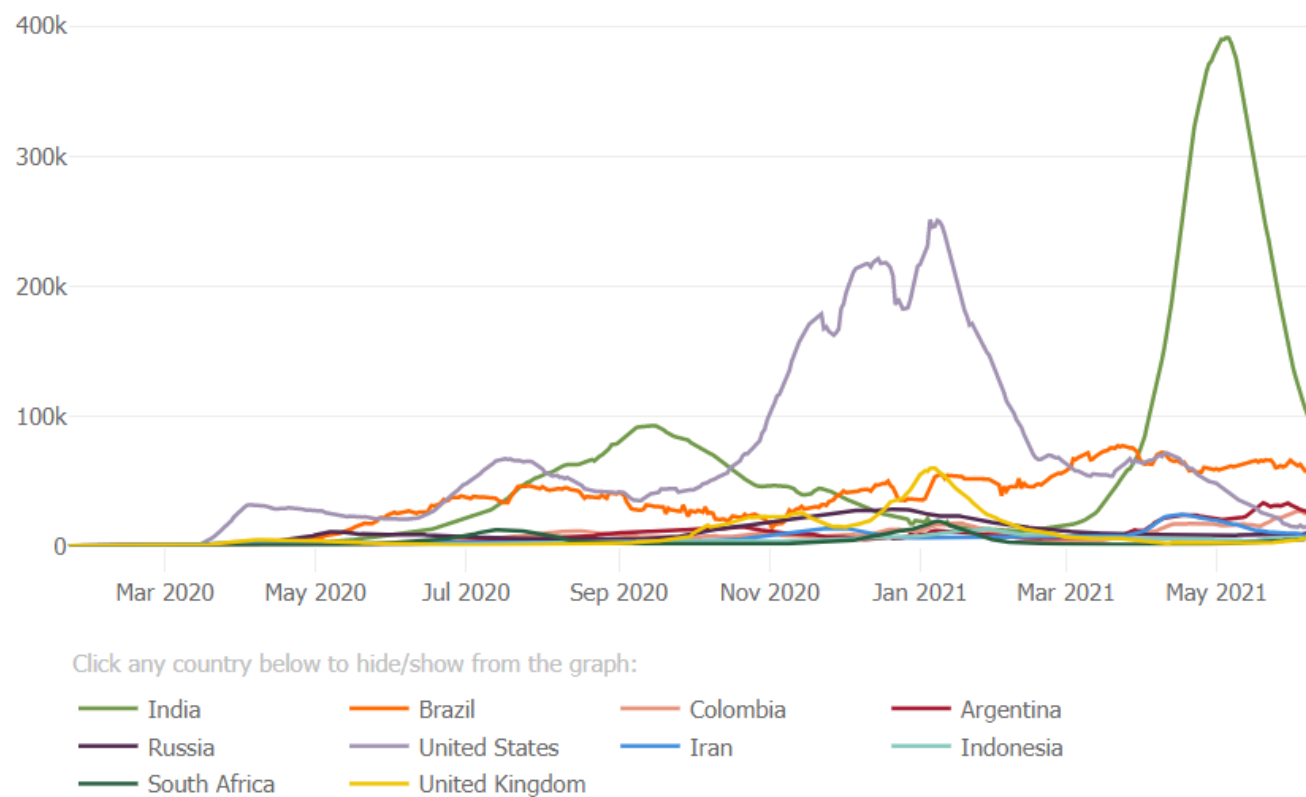
1.	33.508.906 600.934 US
2.	29.762.793 383.490 India
3.	17.702.630 496.004 Brazil
4.	5.811.461 110.796 France
5.	5.354.153 49.012 Turkey
6.	5.203.117 125.853 Russia
7.	4.616.628 128.209 United Kingdom
8.	<u>4.249.755 127.190 Italy</u>
9.	4.222.400 87.789 Argentina
10.	3.859.824 98.156 Colombia
11.	3.753.228 80.634 Spain
12.	3.727.706 90.277 Germany
13.	3.070.426 82.619 Iran
14.	2.878.276 74.734 Poland
15.	2.467.643 230.792 Mexico
16.	2.289.122 54.091 Ukraine
17.	2.019.716 189.757 Peru
18.	1.950.276 53.753 Indonesia
19.	1.786.079 58.323 South Africa
20.	1.704.305 18.001 Netherlands

Sviluppo nel Mondo (2/4)

L'**Italia** è all'8° posto al mondo per numero di casi complessivi. Nell'Unione Europea, il Paese con il maggior numero di casi cumulati è la **Francia**.

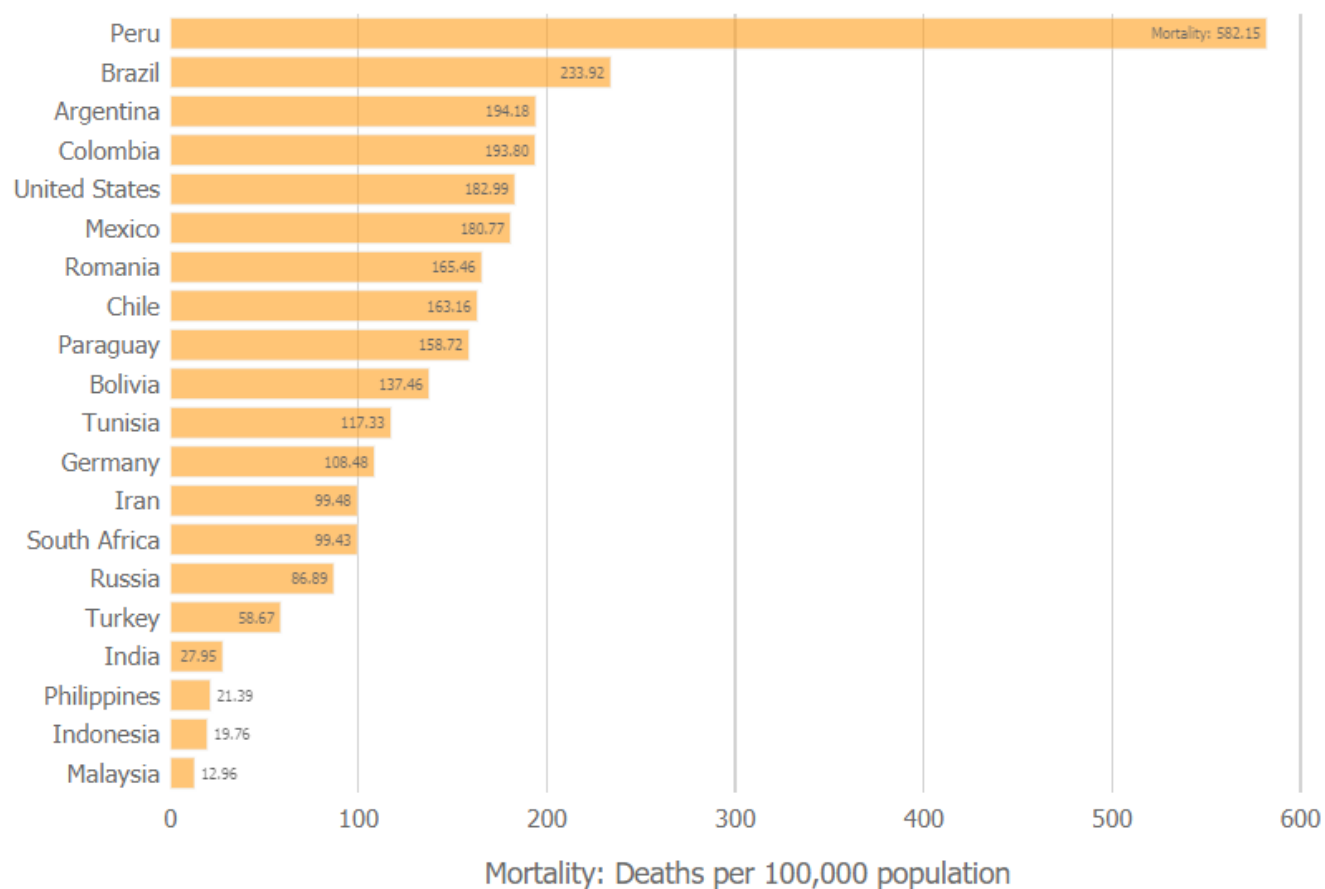
Sviluppo nel Mondo (3/4)

L'India è il Paese con il numero di casi giornalieri più elevato al mondo con 65.081 nuovi casi confermati (media mobile su sette giorni), seguiti da Brasile con 63.442 nuovi casi confermati (media mobile su sette giorni) e Colombia con 27.034 nuovi casi confermati (media mobile su sette giorni), secondo il Center for Systems Science and Engineering (CSSE) della Johns Hopkins University.



Sviluppo nel Mondo (4/4)

Le barre nel grafico sottostante mostrano il numero di decessi per 100.000 abitanti (riferiti alla popolazione generale di un paese, con entrambi casi confermati e persone sane). I paesi in cima a questa lista hanno il maggior numero di decessi proporzionalmente alla loro popolazione, non necessariamente il maggior numero di decessi complessivi. Non sono tuttavia compresi tutti i Paesi in questa lista (**aggiornato al 17/06/2021**).



➤ **Dati COVID-19:**

- Mondo
- **Italia**

➤ **Dati vaccino anti-COVID-19:**

- Mondo
- Italia



L'Italia è attualmente tra le aree geografiche più colpite

- Fonti ufficiali indicano 98.608 casi attualmente positivi, 127.190 decessi, 4.023.957 dimessi / guariti
- La diffusione della malattia si sviluppa in modo differente tra le regioni

Dati in Italia al 10/06/2021 e variazione rispetto al giorno precedente

Attuali positivi	Dimessi / Guariti	Deceduti	Totale casi
98.608	4.023.957	127.190	4.249.755
Incremento -3.247	Incremento 4.533	Incremento 37	Incremento 1.325

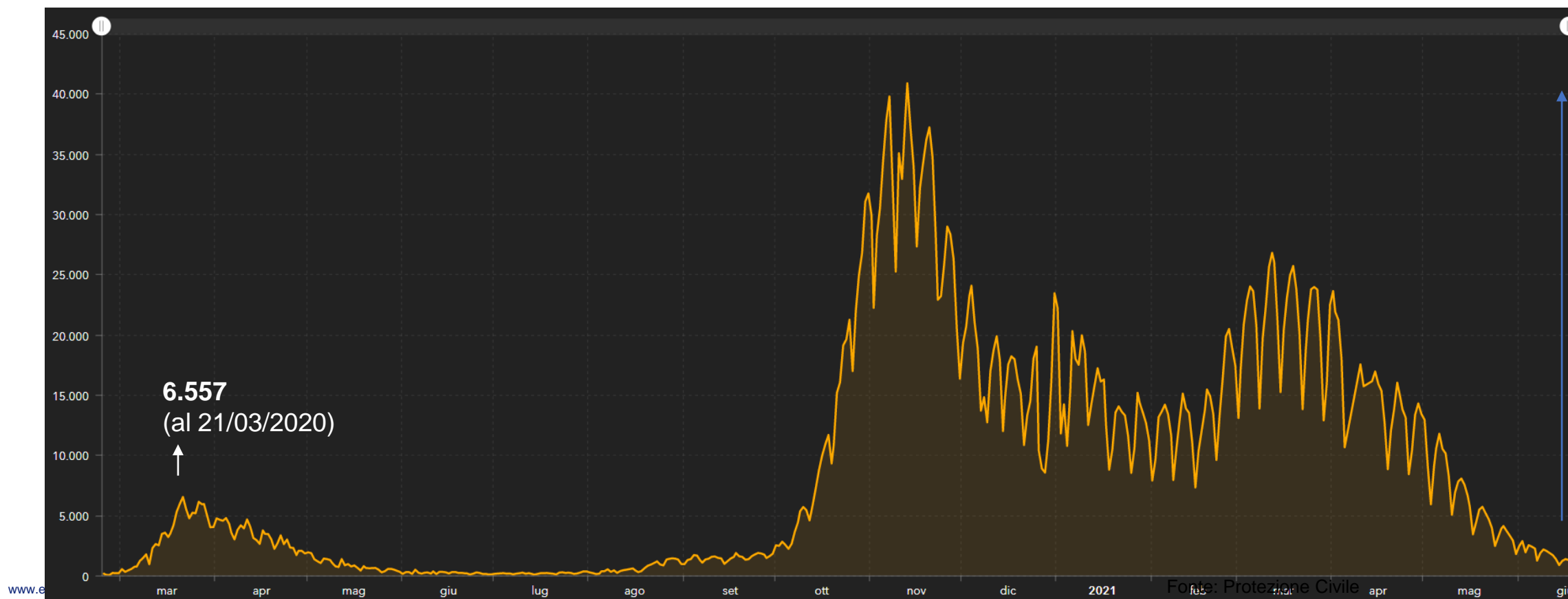


La situazione in Italia (2/7)

Il numero di nuovi casi confermati in Italia, dopo valori stabili tra giugno e settembre, ha subito una brusca accelerazione nel mese di ottobre e nella prima parte di novembre. Il trend è ora in leggero calo dopo nuovi picchi a marzo, con **1.325 nuovi casi registrati il 17/06/2021**.

Evoluzione dei casi confermati giornalieri in Italia

1.325
(al 17/06/2021)

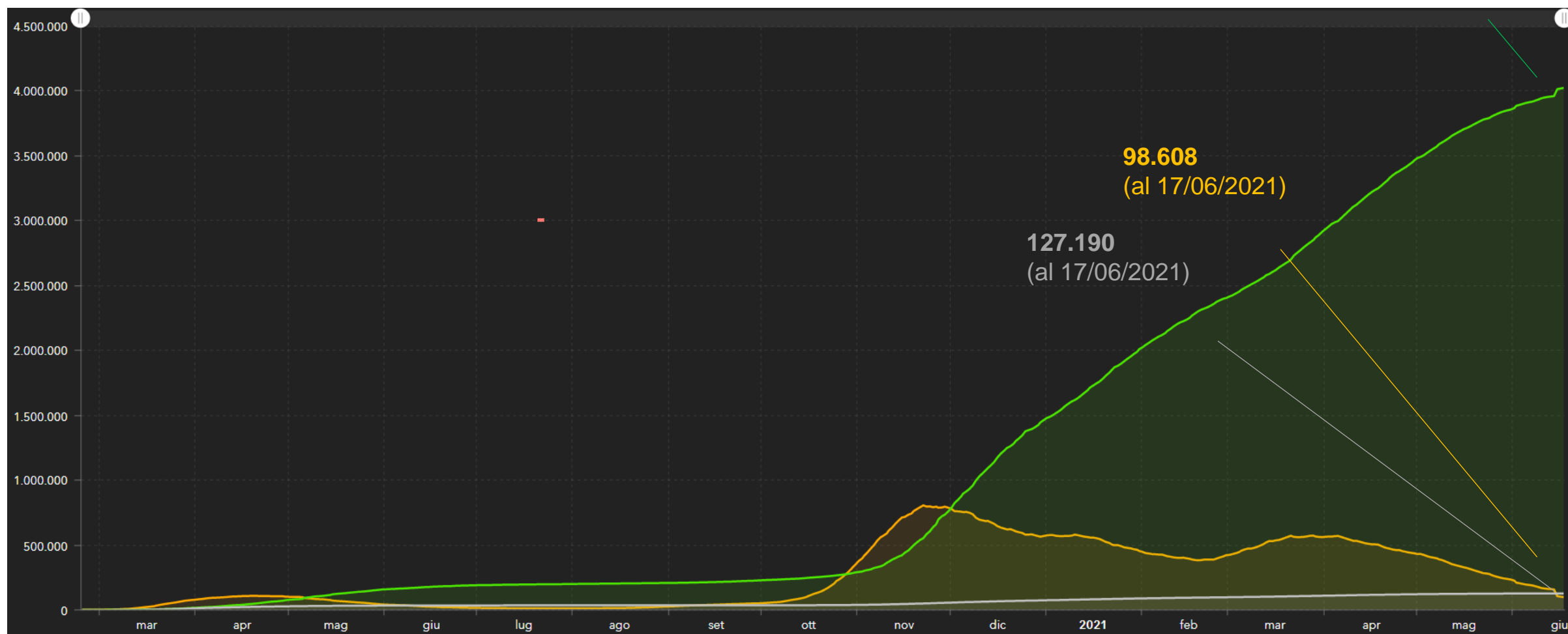




La situazione in Italia (3/7)

Evoluzione dei casi attualmente positivi, dimessi / guariti e decessi in Italia

4.023.957
(al 17/06/2021)



Analisi dati degli ultimi 30 giorni

71.313

Casi negli ultimi 30 giorni***

553

Casi tra gli operatori sanitari
negli ultimi 30 giorni*

38 anni

Età mediana dei casi negli
ultimi 30 giorni

50% | 50%

Maschi (%) | Femmine (%) negli
ultimi 30 giorni

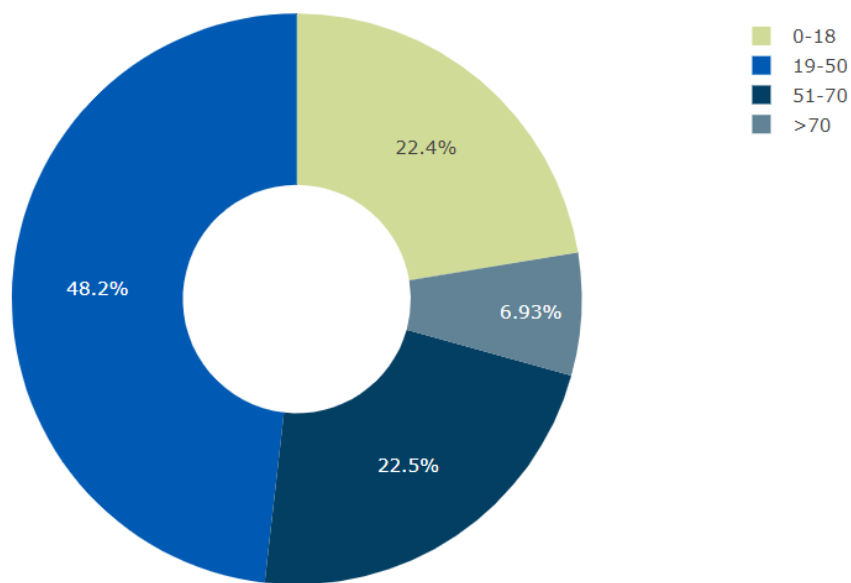
1.685

Deceduti negli ultimi 30
giorni**

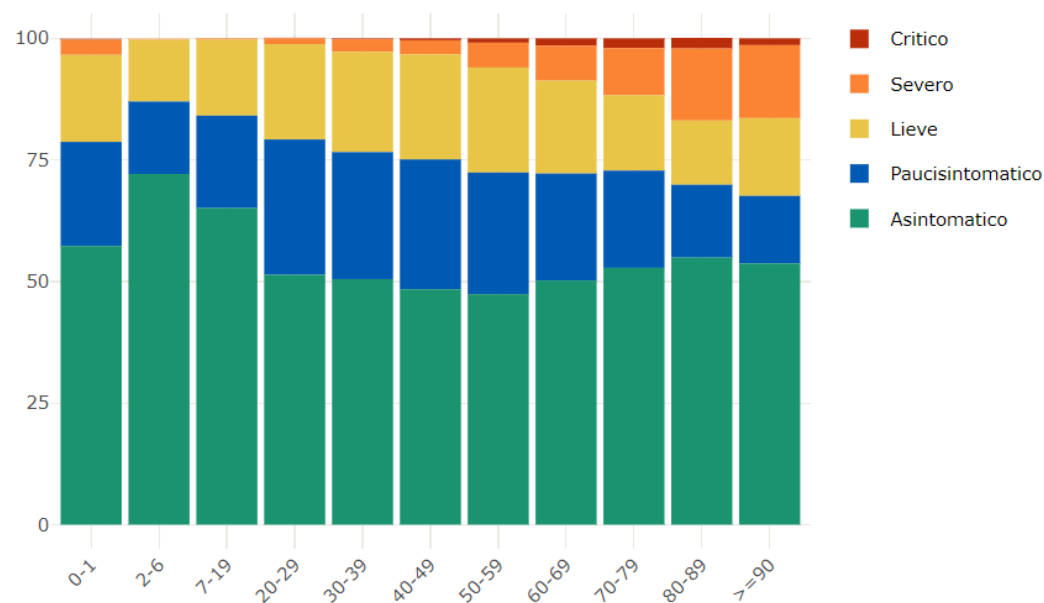
166.431

Guariti negli ultimi 30 giorni**

Proporzione (%) di casi di COVID-19 segnalati in Italia negli ultimi 30 giorni per classe di età (dato disponibile per 71.310 casi)



Proporzione (%) di casi di COVID-19 segnalati in Italia negli ultimi 30 giorni per stato clinico e classe di età (dato disponibile per 40.114 casi)



*Dato non riferito al luogo di esposizione ma alla professione

**Il dato include tutti i deceduti/guariti negli ultimi 30 giorni, indipendentemente della data di prelievo/diagnosi

***Dal 15 gennaio 2021 la dashboard conterrà anche i casi diagnosticati con il solo tampone antigenico rapido a seguito della pubblicazione della Circolare del 08/01/2021 del Ministero della Salute con la nuova definizione di caso



17 giugno 2021 - Aggiornamento casi Covid-19

Dati aggregati quotidiani Regioni/PPAA - Ministero della Salute - Istituto Superiore di Sanità

REGIONE	CASI COVID-19 CONFERMATI											Totale persone testate	TAMPONI			
	Ricoverati con sintomi	Terapia intensiva		Isolamento domiciliare	Totale attualmente positivi	DIMESSI GUARITI	DECEDUTI	Casi identificati da test molecolare	Casi identificati da test antigenico rapido	CASI TOTALI	Incremento casi totali (rispetto al giorno precedente)		Tamponi processati con test molecolare	Tamponi processati con test antigenico rapido	TOTALE tamponi effettuati	Incremento tamponi totali (rispetto al giorno precedente)
		Totale ricoverati	Ingressi del giorno													
Lombardia	496	90	3	16.540	17.126	789.375	33.746	786.473	53.774	840.247	232	4.455.908	9.198.607	2.011.518	11.210.125	37.653
Veneto	105	23	0	5.379	5.507	407.745	11.601	412.992	11.861	424.853	61	1.801.501	5.557.627	2.833.780	8.391.407	24.173
Campania	334	23	1	10.723	11.080	404.602	7.371	411.465	11.588	423.053	131	3.253.933	4.506.925	623.351	5.130.276	14.730
Emilia-Romagna	254	49	0	5.935	6.238	366.551	13.239	385.707	321	386.028	89	1.891.302	4.908.293	1.601.488	6.509.781	16.809
Piemonte	245	37	3	1.777	2.059	348.696	11.684	343.760	18.679	362.439	72	1.920.204	3.001.833	1.792.224	4.794.057	17.497
Lazio	368	81	5	4.445	4.894	331.704	8.300	336.397	8.501	344.898	119	4.412.129	4.859.053	2.491.088	7.350.141	24.202
Puglia	218	19	0	9.994	10.231	235.823	6.597	251.742	909	252.651	90	1.218.638	2.345.865	251.208	2.597.073	6.844
Toscana	158	42	0	3.441	3.641	233.201	6.838	240.200	3.480	243.680	60	2.307.737	3.789.919	1.184.714	4.974.633	14.094
Sicilia	283	35	0	5.583	5.901	218.270	5.928	230.099	0	230.099	228	1.809.647	2.594.413	2.145.538	4.739.951	13.206
Friuli Venezia Giulia	7	1	0	4.526	4.534	99.100	3.797	92.653	14.778	107.431	23	706.694	1.768.063	341.740	2.109.803	5.503
Marche	40	8	0	2.385	2.433	98.019	3.028	103.480	0	103.480	21	751.003	1.138.612	137.725	1.276.337	2.265
Liguria	32	9	0	247	288	98.472	4.343	103.103	0	103.103	18	664.558	1.336.653	356.815	1.693.468	4.409
Abruzzo	56	1	0	1.245	1.302	70.736	2.507	74.545	0	74.545	22	674.385	1.159.687	483.992	1.643.679	3.736
P.A. Bolzano	9	2	0	317	328	71.721	1.180	59.997	13.232	73.229	19	425.528	588.676	1.019.227	1.607.903	3.020
Calabria	123	11	1	7.202	7.336	59.864	1.217	68.403	14	68.417	69	831.163	853.327	52.276	905.603	2.300
Sardegna	72	6	0	11.565	11.643	43.960	1.485	57.071	17	57.088	3	785.145	937.523	411.098	1.348.621	3.152
Umbria	33	5	2	915	953	54.352	1.418	56.723	0	56.723	19	385.737	953.398	457.477	1.410.875	3.852
P.A. Trento	9	2	0	180	191	44.159	1.361	32.761	12.950	45.711	11	225.472	675.488	174.443	849.931	1.608
Basilicata	37	0	0	2.739	2.776	23.401	587	26.764	0	26.764	31	207.502	368.178	16.593	384.771	776
Molise	6	0	0	67	73	13.087	491	13.651	0	13.651	4	202.454	222.667	13.030	235.697	181
Valle d'Aosta	3	0	0	71	74	11.119	472	10.997	668	11.665	3	64.639	99.254	36.299	135.553	305
TOTALE	2.888	444	15	95.276	98.608	4.023.957	127.190	4.098.983	150.772	4.249.755	1.325	28.995.279	50.864.061	18.435.624	69.299.685	200.315

Note:

La Regione Emilia Romagna comunica che sono stati eliminati 2 casi, positivi a test antigenico ma non confermati da tampone molecolare.



Aggiornamento Statistiche Regioni - totale casi, (attuali) e (incremento rispetto al giorno precedente)

Organizzati per ordine decrescente del totale casi

1. Lombardia: 840.247 (17.126) (232)
2. Veneto: 424.853 (5.507) (61)
3. Campania: 423.053 (11.080) (131)
4. Emilia-Romagna: 386.028 (6.238) (89)
5. Piemonte: 362.439 (2.059) (72)
6. Lazio: 344.898 (4.894) (119)
7. Puglia: 252.651 (10.231) (90)
8. Toscana: 243.680 (3.641) (60)
9. Sicilia: 230.099 (5.901) (228)
10. Friuli Venezia Giulia: 107.431 (4.534) (23)
11. Marche: 103.480 (2.433) (21)
12. Liguria: 103.103 (288) (18)
13. Abruzzo: 74.545 (1.302) (22)
14. P.A. Bolzano: 73.229 (328) (19)
15. Calabria: 68.417 (7.336) (69)
16. Sardegna: 57.088 (11.643) (3)
17. Umbria: 56.723 (953) (19)
18. P.A. Trento: 45.711 (191) (11)
19. Basilicata: 26.764 (2.776) (31)
20. Molise: 13.651 (73) (4)
21. Valle d'Aosta: 11.665 (74) (3)



La situazione in Italia (7/7)

Aggiornamento Statistiche Provinciali - totale casi e (incremento rispetto al giorno precedente)

Organizzati per ordine
decrescente del totale casi

1. Milano: 271.277 (94)	32. Taranto: 39.304 (10)	63. Brindisi: 19.662 (16)	94. Terni: 11.177 (2)
2. Napoli: 248.828 (99)	33. Forlì-Cesena: 36.591 (10)	64. Chieti: 19.391 (9)	95. Nuoro: 10.958 (0)
3. Roma: 246.773 (103)	34. Mantova: 35.544 (5)	65. L'Aquila: 18.905 (8)	96. Rieti: 10.285 (0)
4. Torino: 194.434 (53)	35. Rimini: 35.522 (3)	66. Pescara: 18.168 (0)	97. Fermo: 10.264 (1)
5. Brescia: 106.305 (23)	36. Latina: 34.630 (6)	67. Livorno: 17.471 (4)	98. Catanzaro: 10.206 (5)
6. Bari: 95.033 (20)	37. Ancona: 33.033 (4)	68. Teramo: 17.358 (6)	99. Campobasso: 9.842 (2)
7. Bologna: 93.241 (13)	38. Frosinone: 31.287 (7)	69. Sassari: 17.338 (2)	100. Grosseto: 9.103 (2)
8. Varese: 85.735 (15)	39. Ravenna: 30.452 (13)	70. Potenza: 17.294 (27)	101. Matera: 8.851 (4)
9. Verona: 82.162 (17)	40. Pisa: 29.192 (8)	71. Asti: 17.188 (1)	102. Sud Sardegna: 8.675 (0)
10. Padova: 81.569 (10)	41. Alessandria: 29.019 (3)	72. Lodi: 16.662 (2)	103. Crotone: 6.532 (6)
11. Treviso: 79.813 (7)	42. Novara: 27.953 (2)	73. Siracusa: 16.561 (5)	104. Enna: 6.417 (22)
12. Monza e della Brianza: 79.200 (15)	43. Parma: 27.784 (15)	74. Savona: 16.490 (4)	105. Vibo Valentia: 5.514 (4)
13. Bolzano: 73.229 (19)	44. Lecce: 26.840 (24)	75. Viterbo: 16.066 (0)	106. Oristano: 5.164 (1)
14. Vicenza: 70.098 (12)	45. Cremona: 26.703 (7)	76. Sondrio: 15.387 (13)	107. Isernia: 3.741 (2)
15. Palermo: 69.883 (39)	46. Messina: 26.633 (2)	77. Cagliari: 14.939 (0)	
16. Venezia: 69.649 (9)	47. Barletta-Andria-Trani: 25.547 (12)	78. Imperia: 14.341 (0)	
17. Salerno: 68.036 (13)	48. Lecco: 24.927 (4)	79. Rovigo: 13.991 (1)	
18. Firenze: 67.261 (21)	49. Lucca: 24.623 (1)	80. Trapani: 13.983 (11)	
19. Caserta: 65.732 (4)	50. Pesaro e Urbino: 23.376 (5)	81. Siena: 13.822 (1)	
20. Modena: 64.574 (22)	51. Pistoia: 22.971 (8)	82. La Spezia: 13.658 (0)	
21. Como: 60.035 (11)	52. Reggio di Calabria: 22.941 (13)	83. Vercelli: 13.565 (4)	
22. Catania: 60.003 (76)	53. Ferrara: 22.930 (5)	84. Massa Carrara: 13.301 (0)	
23. Genova: 53.865 (14)	54. Piacenza: 22.872 (1)	85. Gorizia: 13.094 (2)	
24. Bergamo: 53.187 (25)	55. Arezzo: 22.834 (5)	86. Ragusa: 12.933 (24)	
25. Cuneo: 52.278 (7)	56. Cosenza: 22.816 (41)	87. Verbano-Cusio-Ossola: 12.787 (1)	
26. Udine: 50.718 (3)	57. Prato: 22.547 (10)	88. Benevento: 12.526 (10)	
27. Reggio nell'Emilia: 47.191 (4)	58. Belluno: 21.463 (6)	89. Agrigento: 12.002 (28)	
28. Trento: 45.711 (11)	59. Trieste: 21.371 (15)	90. Caltanissetta: 11.684 (21)	
29. Foggia: 45.088 (6)	60. Macerata: 21.324 (5)	91. Ascoli Piceno: 11.355 (2)	
30. Pavia: 43.868 (6)	61. Pordenone: 21.037 (3)	92. Biella: 11.278 (4)	
31. Perugia: 43.237 (16)	62. Avellino: 20.283 (5)	93. Aosta: 11.246 (3)	

➤ **Dati COVID-19:**

- **Mondo**
- **Italia**

➤ **Dati vaccino anti-COVID-19:**

- **Mondo**
- **Italia**

[Aggiornamento statistiche](#)

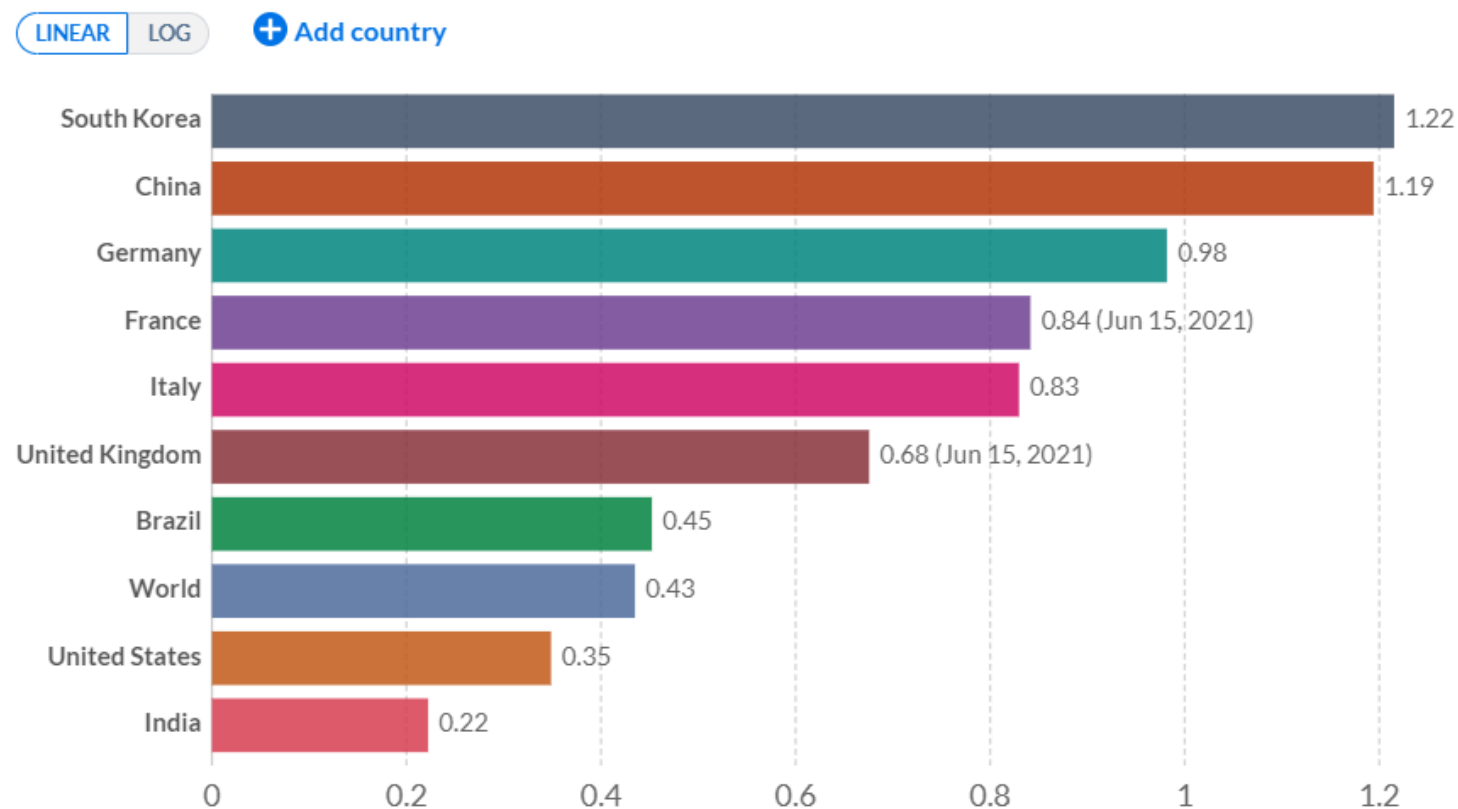
[Maggiori informazioni qui](#)

Il vaccino anti-COVID-19 nel Mondo

Daily COVID-19 vaccine doses administered per 100 people, Jun 16, 2021

Shown is the rolling 7-day average per 100 people in the total population. This is counted as a single dose, and may not equal the total number of people vaccinated, depending on the specific dose regime (e.g. people receive multiple doses).

Our World
in Data





Report Vaccini Anti COVID-19

Report aggiornato al: 18-06-2021 06:14



44.431.586

Totale somministrazioni



Totale persone vaccinate

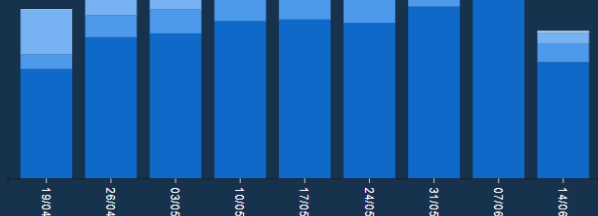
14.998.809

27,65 % della popolazione over 12
(persone che hanno completato il ciclo vaccinale)



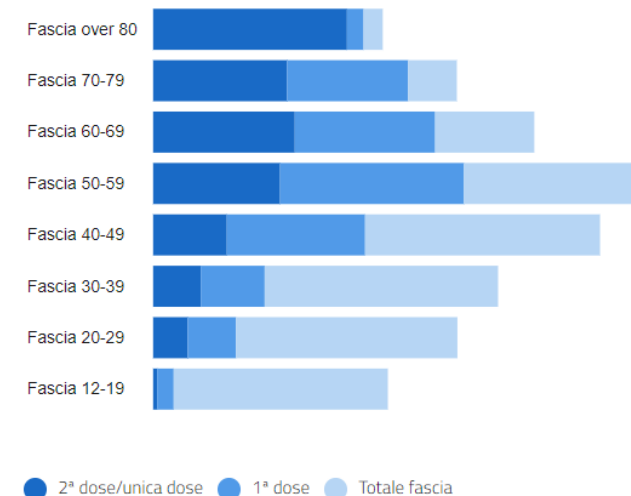
*Passa con il mouse sulle barre del grafico per visualizzare i dati della settimana

● Pfizer/BioNTech
● Moderna
● Vaxzevria (AstraZeneca)
● Janssen



Il vaccino anti-COVID-19 in Italia

Regioni	T↓ Dosi somministrate	T↓ Dosi consegnate	T↓ %
Abruzzo	988.427	1.082.308	91,3
Basilicata	404.522	453.415	89,2
Calabria	1.312.508	1.544.073	85
Campania	4.272.656	4.798.580	89
Emilia-Romagna	3.345.405	3.638.176	92
Friuli-Venezia Giulia	922.652	1.007.515	91,6
Lazio	4.462.495	5.005.003	89,2
Liguria	1.195.453	1.304.701	91,6
Lombardia	7.692.747	8.391.049	91,7
Marche	1.133.028	1.237.211	91,6
Molise	232.699	256.005	90,9
P.A. Bolzano	385.552	438.099	88
P.A. Trento	388.202	434.400	89,4
Piemonte	3.165.471	3.546.210	89,3
Puglia	3.067.535	3.361.598	91,3
Sardegna	1.146.836	1.377.189	83,3
Sicilia	3.341.793	3.863.205	86,5
Toscana	2.664.035	3.013.161	88,4
Umbria	647.050	719.080	90
Valle d'Aosta	89.929	103.100	87,2
Veneto	3.572.591	3.978.264	89,8
Totale	44.431.586	49.552.342	89,7%



Alessio Cipullo

Responsabile Affari Tecnici

alessio.cipullo@elettricitafutura.it

Cristiano Simonetti

Relazioni industriali, monitoraggio istituzionale e HSE

cristiano.simonetti@elettricitafutura.it

Giorgia Malara

Affari Europei e Ufficio Studi

giorgia.malara@elettricitafutura.it