

## **Analisi Dati**

Aggiornamento 19 luglio 2021

# **COVID-19 “coronavirus disease 2019” (SARS-CoV-2)**

**Comitato HSE**

---



➤ **Dati COVID-19:**

- **Mondo**
- **Italia**

➤ **Dati vaccino anti-COVID-19:**

- **Mondo**
- **Italia**

### Numero di casi cumulati globali (in milioni di casi)

Da gennaio 2020 vi è un valore cumulato di casi globali pari **190.557.319 casi di COVID-19 al 19 luglio 2021 (approssimato a 1000 unità)** secondo il Center for Systems Science and Engineering (CSSE) della Johns Hopkins University, presenti in quasi tutte le aree geografiche del mondo. I percorsi di sviluppo per le macro aree del continente sono differenti. La malattia si diffonde ad ondate successive, permane anche nelle aree per prime interessate dal processo e può ripresentarsi anche in aree già colpite. Dopo i primi segnali di rallentamento della crescita, registrati a settembre 2020, la diffusione della malattia ha di nuovo accelerato.

### Evoluzione dei nuovi casi giornalieri globali (in centinaia di migliaia di casi)

Dopo un significativo aumento dei **casi giornalieri** con il record globale registrato il 1/12/2020 e pari a 1.493.000 casi giornalieri (approssimato a 1000 unità e dato da verificare perché completamente fuori dal trend), e una discesa ad inizio 2021, si ha un nuovo significativo aumento a partire da febbraio secondo il Center for Systems Science and Engineering (CSSE) della Johns Hopkins University. L'ultimo dato sul totale dei casi giornalieri nel mondo è pari a **419.723**, aggiornato al **18 luglio 2021**.

## Numero di casi cumulati | morti - Top 20 Paesi al Mondo

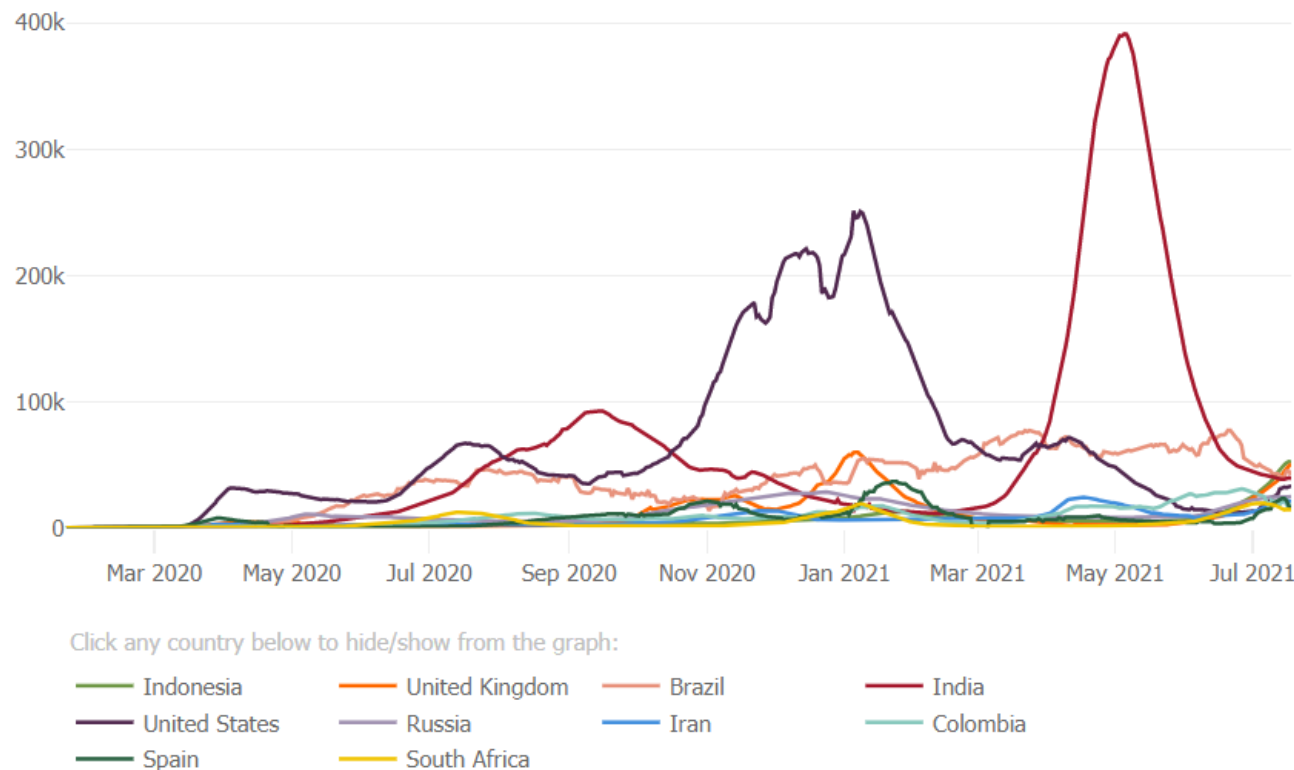
1.	34.080.890   609.021 US
2.	31.144.229   414.108 India
3.	19.376.574   542.214 Brazil
4.	5.930.224   111.666 France
5.	5.908.691   146.686 Russia
6.	5.529.719   50.554 Turkey
7.	5.455.276   128.988 United Kingdom
8.	4.756.378   101.549 Argentina
9.	4.639.466   116.307 Colombia
<b>10.</b>	<b><u>4.287.458   127.867 Italy</u></b>
11.	4.100.222   81.096 Spain
12.	3.752.517   91.375 Germany
13.	3.548.704   87.374 Iran
14.	2.911.733   74.920 Indonesia
15.	2.881.491   75.215 Poland
16.	2.659.137   236.331 Mexico
17.	2.318.752   55.183 Ukraine
18.	2.295.095   66.859 South Africa
19.	2.093.754   195.146 Peru
20.	1.826.916   18.061 Netherlands

## Sviluppo nel Mondo (2/4)

L'**Italia** è al 10° posto al mondo per numero di casi complessivi. Nell'Unione Europea, il Paese con il maggior numero di casi cumulati è la **Francia**.

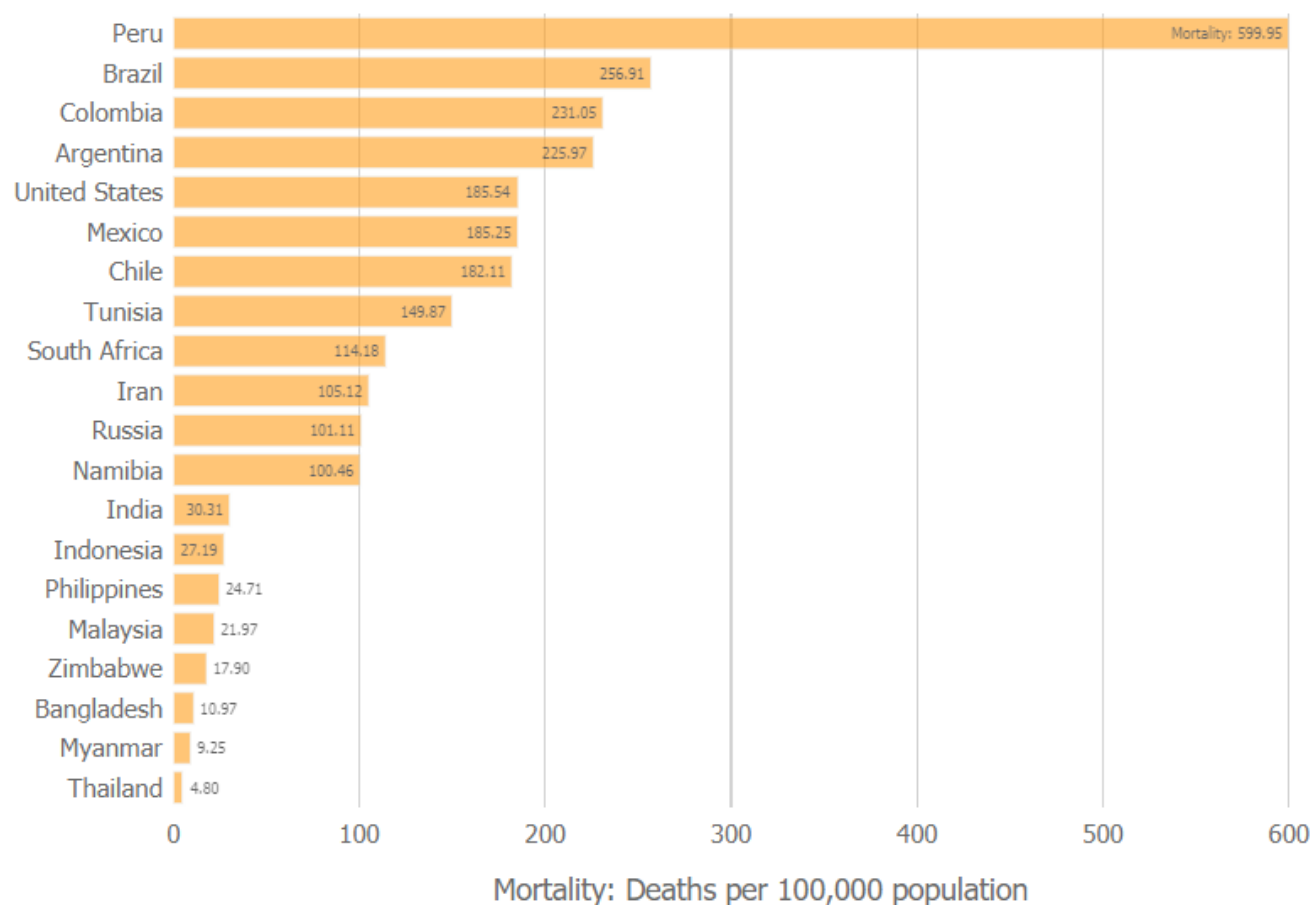
## Sviluppo nel Mondo (3/4)

L'Indonesia è il Paese con il numero di casi giornalieri più elevato al mondo con 52.389 nuovi casi confermati (media mobile su sette giorni), seguiti da Regno Unito con 50.655 nuovi casi confermati (media mobile su sette giorni) e Brasile con 41.711 nuovi casi confermati (media mobile su sette giorni), secondo il Center for Systems Science and Engineering (CSSE) della Johns Hopkins University.



## Sviluppo nel Mondo (4/4)

Le barre nel grafico sottostante mostrano il numero di decessi per 100.000 abitanti (riferiti alla popolazione generale di un paese, con entrambi casi confermati e persone sane). I paesi in cima a questa lista hanno il maggior numero di decessi proporzionalmente alla loro popolazione, non necessariamente il maggior numero di decessi complessivi. Non sono tuttavia compresi tutti i Paesi in questa lista (**aggiornato al 18/07/2021**).



## ➤ **Dati COVID-19:**

- Mondo
- **Italia**

## ➤ **Dati vaccino anti-COVID-19:**

- Mondo
- Italia



### L'Italia è attualmente tra le aree geografiche più colpite

- Fonti ufficiali indicano 46.113 casi attualmente positivi, 127.867 decessi, 4.287.458 dimessi / guariti
- La diffusione della malattia si sviluppa in modo differente tra le regioni

### Dati in Italia al 18/07/2021 e variazione rispetto al giorno precedente

Attuali positivi	Dimessi / Guariti	Deceduti	Totale casi
46.113	4.113.478	127.867	4.287.458
Incremento 2.622	Incremento 501	Incremento 3	Incremento 3.127



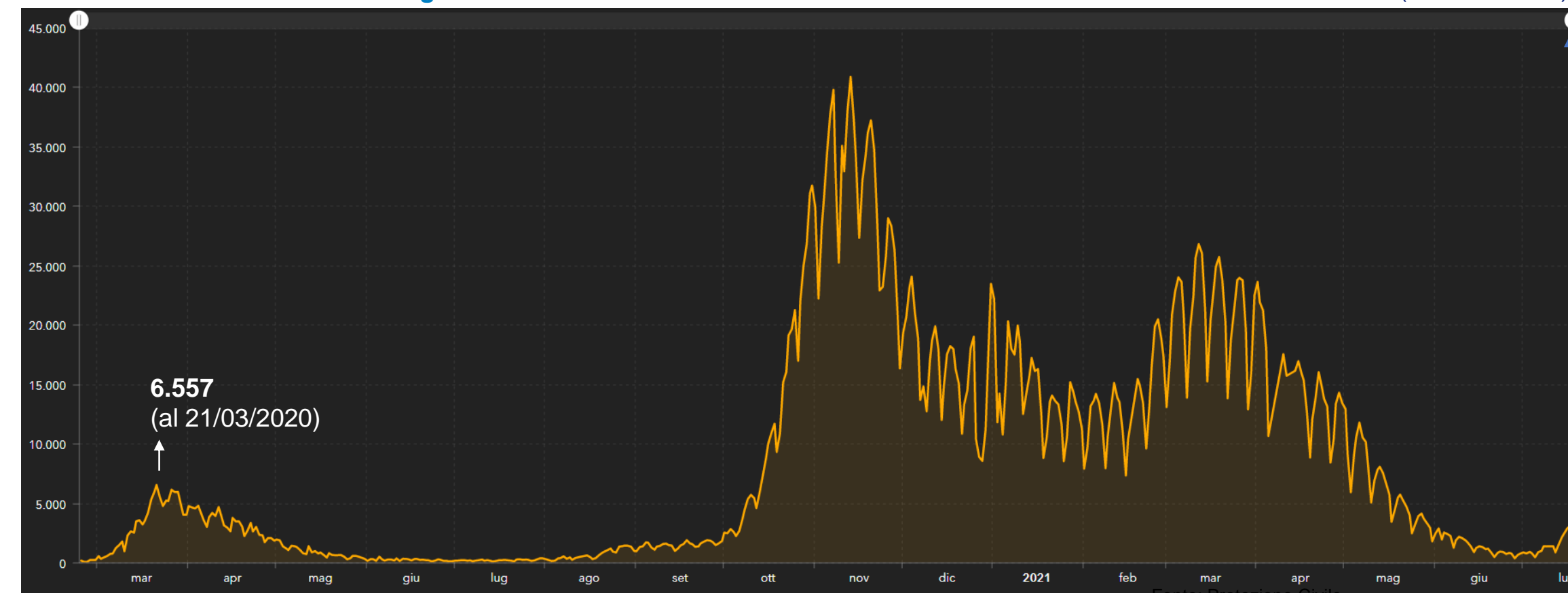


## La situazione in Italia (2/7)

Il numero di nuovi casi confermati in Italia, dopo valori stabili tra giugno e settembre, ha subito una brusca accelerazione nel mese di ottobre e nella prima parte di novembre. Il trend è ora in leggero calo dopo nuovi picchi a marzo, con **3.127 nuovi casi registrati il 18/07/2021**.

### Evoluzione dei casi confermati giornalieri in Italia

**3.127**  
(al 18/07/2021)

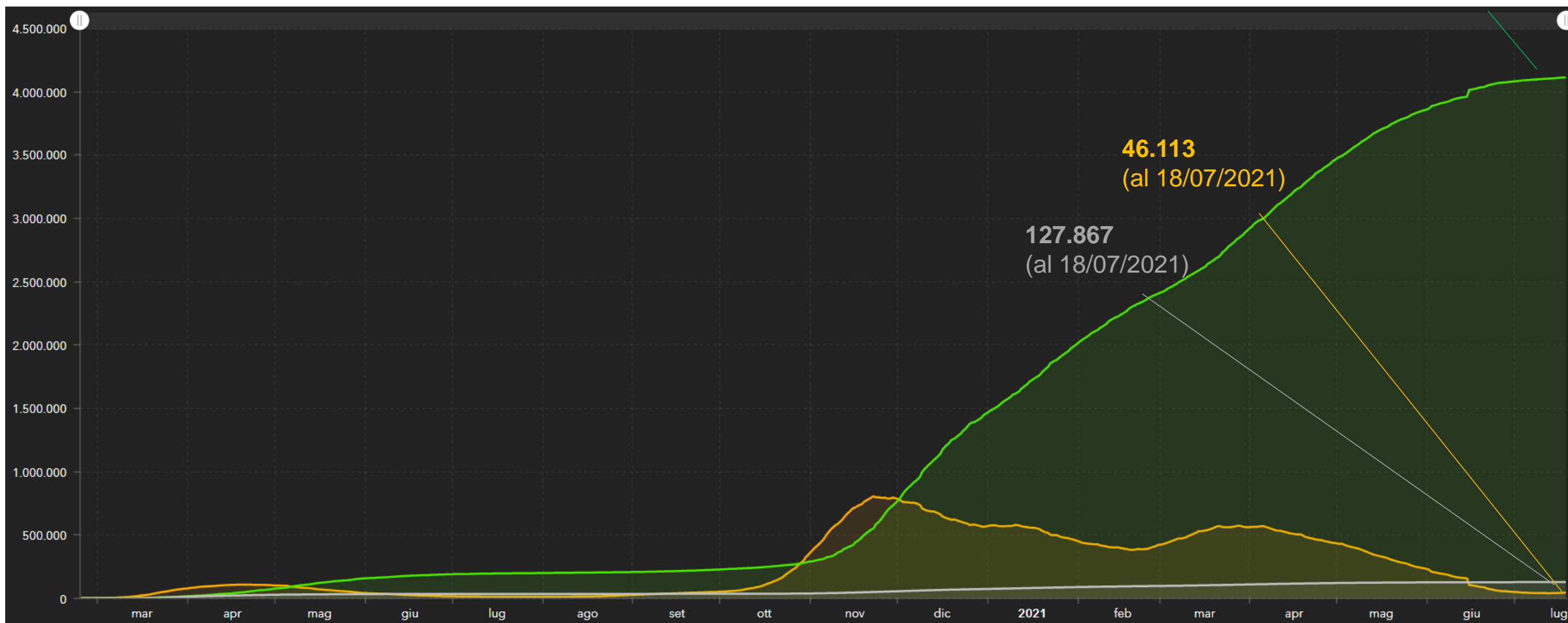




## La situazione in Italia (3/7)

Evoluzione dei **casi attualmente positivi**, **dimessi / guariti** e **decessi** in Italia

**4.287.458**  
(al 18/07/2021)



## Analisi dati degli ultimi 30 giorni

**30.805**

Casi negli ultimi 30 giorni\*\*\*

**310**

Casi tra gli operatori sanitari negli ultimi 30 giorni\*

**29 anni**

Età mediana dei casi negli ultimi 30 giorni

**54% | 46%**

Maschi (%) | Femmine (%) negli ultimi 30 giorni

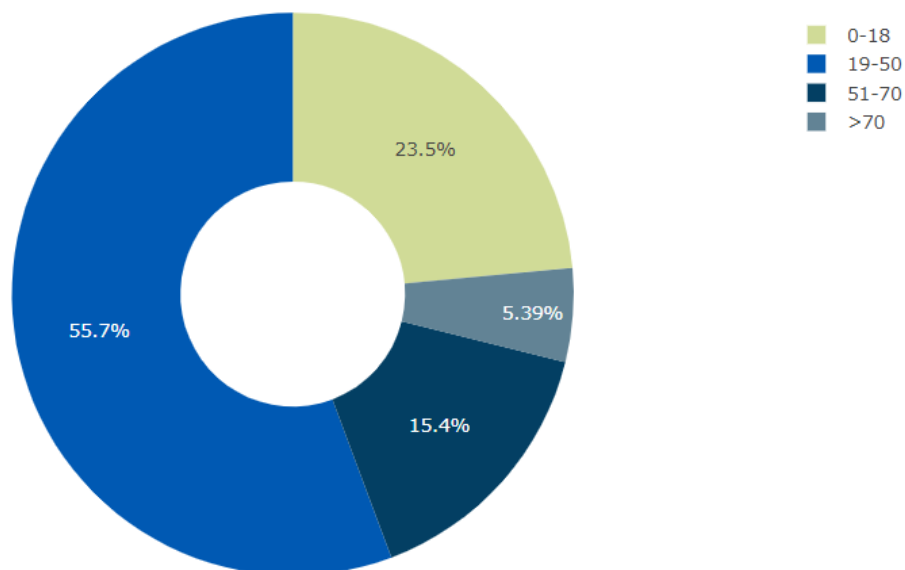
**364**

Deceduti negli ultimi 30 giorni\*\*

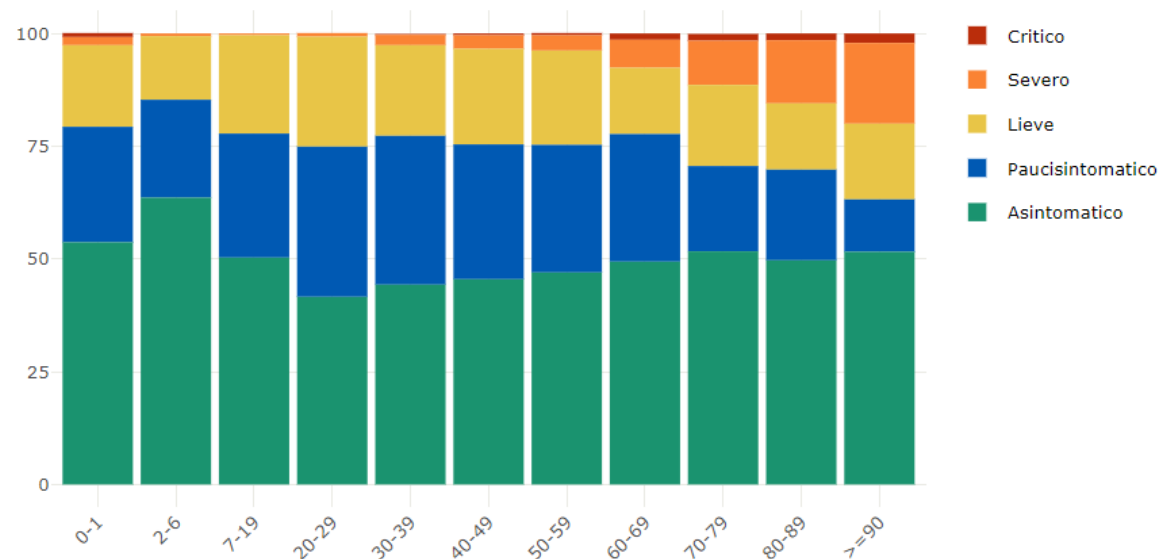
**51.482**

Guariti negli ultimi 30 giorni\*\*

Proporzione (%) di casi di COVID-19 segnalati in Italia negli ultimi 30 giorni per classe di età (dato disponibile per 30.803 casi)



Proporzione (%) di casi di COVID-19 segnalati in Italia negli ultimi 30 giorni per stato clinico e classe di età (dato disponibile per 21.381 casi)



\*Dato non riferito al luogo di esposizione ma alla professione

\*\*Il dato include tutti i deceduti/guariti negli ultimi 30 giorni, indipendentemente della data di prelievo/diagnosi

\*\*\*Dal 15 gennaio 2021 la dashboard conterrà anche i casi diagnosticati con il solo tampone antigenico rapido a seguito della pubblicazione della Circolare del 08/01/2021 del Ministero della Salute con la nuova definizione di caso

Fonte:  
Istituto Superiore di Sanità



18 luglio 2021 - Aggiornamento casi Covid-19

Dati aggregati quotidiani Regioni/PPAA - Ministero della Salute - Istituto Superiore di Sanità

REGIONE	CASI COVID-19 CONFERMATI											Totale persone testate	TAMPONI			
	Ricoverati con sintomi	Terapia intensiva		Isolamento domiciliare	Totale attualmente positivi	DIMESSI GUARITI	DECEDUTI	Casi identificati da test molecolare	Casi identificati da test antigenico rapido	CASI TOTALI	Incremento casi totali (rispetto al giorno precedente)		Tamponi processati con test molecolare	Tamponi processati con test antigenico rapido	TOTALE tamponi effettuati	Incremento tamponi totali (rispetto al giorno precedente)
		Totale ricoverati	Ingressi del giorno													
Lombardia	135	31	1	7.241	7.407	804.682	33.809	790.613	55.285	845.898	369	4.786.790	9.650.225	2.481.639	12.131.864	28.376
Veneto	45	9	0	6.762	6.816	410.105	11.629	416.335	12.215	428.550	379	1.885.669	5.838.969	3.280.038	9.119.007	28.607
Campania	175	10	0	7.016	7.201	412.468	7.561	415.642	11.588	427.230	244	3.311.291	4.708.395	794.304	5.502.699	12.943
Emilia-Romagna	141	13	0	2.552	2.706	372.771	13.268	388.420	325	388.745	266	1.933.745	5.120.930	1.891.202	7.012.132	13.203
Piemonte	46	3	1	959	1.008	351.052	11.699	344.954	18.805	363.759	77	2.053.835	3.140.803	2.143.646	5.284.449	10.593
Lazio	119	26	1	3.254	3.399	337.629	8.386	340.744	8.670	349.414	471	4.505.620	5.097.166	2.940.154	8.037.320	23.433
Puglia	66	9	0	1.683	1.758	245.779	6.659	253.283	913	254.196	70	1.262.545	2.450.018	327.602	2.777.620	3.692
Toscana	66	16	0	1.974	2.056	237.022	6.898	242.440	3.536	245.976	243	2.436.421	3.962.792	1.369.913	5.332.705	10.190
Sicilia	149	21	0	4.953	5.123	224.367	6.006	235.496	0	235.496	404	1.928.449	2.714.800	2.375.877	5.090.677	5.832
Friuli Venezia Giulia	9	0	0	239	248	103.220	3.789	92.745	14.512	107.257	16	701.351	1.851.506	391.225	2.242.731	3.164
Marche	13	2	0	1.471	1.486	99.788	3.038	104.312	0	104.312	60	781.721	1.189.798	148.241	1.338.039	2.417
Liguria	12	5	0	321	338	99.188	4.356	103.882	0	103.882	72	712.716	1.418.033	425.184	1.843.217	4.268
Abruzzo	21	1	0	968	990	71.890	2.513	75.393	0	75.393	52	713.667	1.229.852	548.043	1.777.895	5.213
P.A. Bolzano	7	0	0	177	184	72.138	1.182	60.272	13.232	73.504	15	430.582	603.661	1.079.910	1.683.571	1.848
Calabria	50	4	0	1.952	2.006	66.399	1.237	69.628	14	69.642	39	883.561	895.110	70.781	965.891	1.643
Sardegna	60	4	0	1.735	1.799	55.183	1.494	58.459	17	58.476	233	840.145	1.003.620	435.227	1.438.847	2.534
Umbria	7	1	0	745	753	54.969	1.424	57.146	0	57.146	67	399.530	996.582	528.820	1.525.402	4.277
P.A. Trento	1	1	0	145	147	44.448	1.363	32.847	13.111	45.958	24	242.549	687.812	204.812	892.624	1.582
Basilicata	13	0	0	541	554	25.946	591	27.091	0	27.091	11	214.474	383.865	18.972	402.837	580
Molise	1	0	0	107	108	13.221	492	13.821	0	13.821	13	213.660	233.949	13.030	246.979	484
Valle d'Aosta	0	0	0	26	26	11.213	473	11.030	682	11.712	2	69.226	102.271	43.786	146.057	390
TOTALE	1.136	156	3	44.821	46.113	4.113.478	127.867	4.134.553	152.905	4.287.458	3.127	30.307.547	53.280.157	21.512.406	74.792.563	165.269

Note:

La Regione Friuli Venezia Giulia comunica che il totale dei casi positivi è stato ridotto di 1 a seguito di un test antigenico non confermato dal successivo tampone molecolare.



### Aggiornamento Statistiche Regioni - totale casi, (attuali) e (incremento rispetto al giorno precedente)

Organizzati per ordine decrescente del totale casi

1. Lombardia: 845.898 (7.407) (369)
2. Veneto: 428.550 (6.816) (379)
3. Campania: 427.230 (7.201) (244)
4. Emilia-Romagna: 388.745 (2.706) (266)
5. Piemonte: 363.759 (1.008) (77)
6. Lazio: 349.414 (3.399) (471)
7. Puglia: 254.196 (1.758) (70)
8. Toscana: 245.976 (2.056) (243)
9. Sicilia: 235.496 (5.123) (404)
10. Friuli Venezia Giulia: 107.257 (248) (16)
11. Marche: 104.312 (1.486) (60)
12. Liguria: 103.882 (338) (72)
13. Abruzzo: 75.393 (990) (52)
14. P.A. Bolzano: 73.504 (184) (15)
15. Calabria: 69.642 (2.006) (39)
16. Sardegna: 58.476 (1.799) (233)
17. Umbria: 57.146 (753) (67)
18. P.A. Trento: 45.958 (147) (24)
19. Basilicata: 27.091 (554) (11)
20. Molise: 13.821 (108) (13)
21. Valle d'Aosta: 11.712 (26) (2)



## La situazione in Italia (7/7)

### Aggiornamento Statistiche Provinciali - totale casi e (incremento rispetto al giorno precedente)

Organizzati per ordine  
decrescente del totale casi

- |  |                                       |                                      |                               |
|--|---------------------------------------|--------------------------------------|-------------------------------|
| 1. Milano: 273.316 (108)               | 32. Taranto: 39.612 (8)               | 63. Brindisi: 19.897 (14)            | 94. Terni: 11.245 (6)         |
| 2. Napoli: 251.538 (132)               | 33. Forlì-Cesena: 36.804 (13)         | 64. Chieti: 19.564 (4)               | 95. Nuoro: 10.985 (2)         |
| 3. Roma: 250.833 (447)                 | 34. Mantova: 35.835 (33)              | 65. L'Aquila: 19.184 (10)            | 96. Fermo: 10.322 (3)         |
| 4. Torino: 195.074 (35)                | 35. Rimini: 35.826 (61)               | 66. Pescara: 18.287 (18)             | 97. Rieti: 10.305 (1)         |
| 5. Brescia: 106.760 (28)               | 36. Latina: 34.844 (7)                | 67. Teramo: 17.652 (17)              | 98. Catanzaro: 10.272 (0)     |
| 6. Bari: 95.379 (26)                   | 37. Ancona: 33.200 (21)               | 68. Sassari: 17.623 (20)             | 99. Campobasso: 9.982 (13)    |
| 7. Bologna: 93.707 (43)                | 38. Frosinone: 31.385 (8)             | 69. Livorno: 17.600 (6)              | 100. Grosseto: 9.297 (16)     |
| 8. Varese: 86.290 (36)                 | 39. Ravenna: 30.608 (12)              | 70. Potenza: 17.482 (8)              | 101. Matera: 8.981 (3)        |
| 9. Verona: 83.533 (138)                | 40. Pisa: 29.373 (14)                 | 71. Asti: 17.249 (1)                 | 102. Sud Sardegna: 8.929 (36) |
| 10. Padova: 82.121 (48)                | 41. Alessandria: 29.161 (17)          | 72. Lodi: 16.981 (24)                | 103. Enna: 6.794 (21)         |
| 11. Treviso: 80.450 (58)               | 42. Parma: 28.223 (20)                | 73. Siracusa: 16.922 (28)            | 104. Crotone: 6.615 (3)       |
| 12. Monza e della Brianza: 79.575 (43) | 43. Novara: 28.091 (6)                | 74. Savona: 16.578 (6)               | 105. Vibo Valentia: 5.580 (1) |
| 13. Bolzano: 73.504 (15)               | 44. Lecce: 27.209 (11)                | 75. Viterbo: 16.110 (2)              | 106. Oristano: 5.228 (13)     |
| 14. Vicenza: 70.564 (43)               | 45. Cremona: 26.995 (5)               | 76. Cagliari: 15.697 (162)           | 107. Isernia: 3.766 (0)       |
| 15. Palermo: 70.510 (67)               | 46. Messina: 26.905 (18)              | 77. Sondrio: 15.442 (3)              |                               |
| 16. Venezia: 70.087 (61)               | 47. Barletta-Andria-Trani: 25.632 (3) | 78. Trapani: 14.468 (28)             |                               |
| 17. Salerno: 68.600 (45)               | 48. Lecco: 24.985 (8)                 | 79. Imperia: 14.403 (7)              |                               |
| 18. Firenze: 68.008 (81)               | 49. Lucca: 24.883 (35)                | 80. Rovigo: 14.023 (4)               |                               |
| 19. Caserta: 66.314 (42)               | 50. Pesaro e Urbino: 23.538 (8)       | 81. Siena: 13.993 (20)               |                               |
| 20. Modena: 64.971 (34)                | 51. Cosenza: 23.339 (15)              | 82. La Spezia: 13.845 (10)           |                               |
| 21. Catania: 60.973 (44)               | 52. Reggio di Calabria: 23.296 (20)   | 83. Vercelli: 13.614 (1)             |                               |
| 22. Como: 60.291 (27)                  | 53. Pistoia: 23.133 (18)              | 84. Ragusa: 13.584 (63)              |                               |
| 23. Genova: 54.128 (36)                | 54. Piacenza: 23.116 (26)             | 85. Massa Carrara: 13.386 (8)        |                               |
| 24. Bergamo: 53.470 (8)                | 55. Ferrara: 23.005 (6)               | 86. Gorizia: 13.078 (1)              |                               |
| 25. Cuneo: 52.467 (13)                 | 56. Arezzo: 22.977 (15)               | 87. Verbano-Cusio-Ossola: 12.831 (1) |                               |
| 26. Udine: 50.410 (8)                  | 57. Prato: 22.771 (30)                | 88. Caltanissetta: 12.730 (76)       |                               |
| 27. Reggio nell'Emilia: 47.530 (48)    | 58. Belluno: 21.553 (15)              | 89. Benevento: 12.612 (7)            |                               |
| 28. Trento: 45.958 (24)                | 59. Macerata: 21.426 (12)             | 90. Agrigento: 12.610 (59)           |                               |
| 29. Foggia: 45.261 (3)                 | 60. Trieste: 21.258 (0)               | 91. Ascoli Piceno: 11.631 (9)        |                               |
| 30. Pavia: 44.053 (6)                  | 61. Pordenone: 21.115 (6)             | 92. Biella: 11.316 (0)               |                               |
| 31. Perugia: 43.552 (55)               | 62. Avellino: 20.446 (13)             | 93. Aosta: 11.292 (1)                |                               |

➤ **Dati COVID-19:**

- **Mondo**
- **Italia**

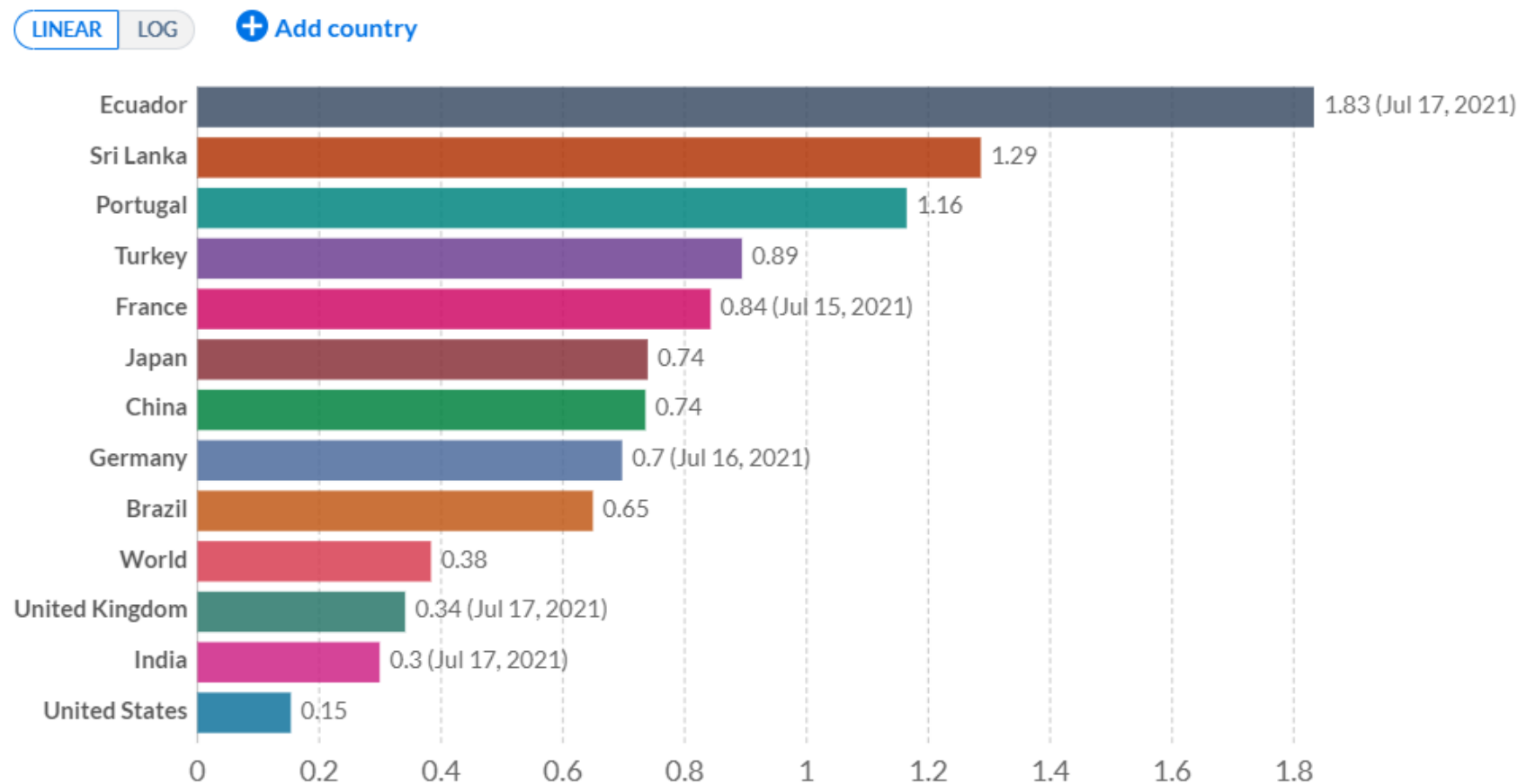
➤ **Dati vaccino anti-COVID-19:**

- **Mondo**
- **Italia**

## Il vaccino anti-COVID-19 nel Mondo

### Daily COVID-19 vaccine doses administered per 100 people, Jul 18, 2021

Shown is the rolling 7-day average per 100 people in the total population. For vaccines that require multiple doses, each individual dose is counted.







## Report Vaccini Anti COVID-19

Report aggiornato al: 19-07-2021 17:05



61.777.255

Totale somministrazioni



Totale persone vaccinate

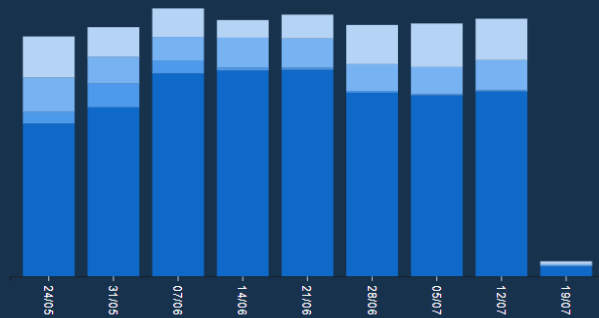
27.311.228

50,57 % della popolazione over 12  
(persone che hanno completato il ciclo vaccinale)



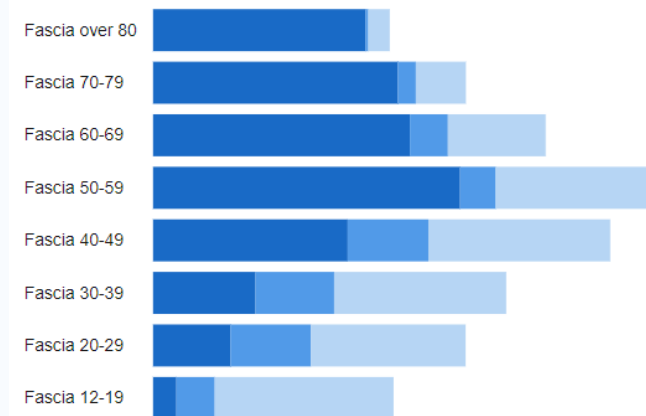
\*Passa con il mouse sulle barre del grafico per visualizzare i dati della settimana

- Pfizer/BioNTech
- Janssen
- Moderna
- Vaxzevria (AstraZeneca)



## Il vaccino anti-COVID-19 in Italia

Regioni	Dosi somministrate	Dosi consegnate	%
Abruzzo	1.364.980	1.452.893	93,9
Basilicata	545.296	589.405	92,5
Calabria	1.785.725	2.033.561	87,8
Campania	6.030.519	6.461.279	93,3
Emilia-Romagna	4.551.620	4.977.394	91,4
Friuli-Venezia Giulia	1.238.206	1.348.817	91,8
Lazio	6.249.139	6.665.723	93,8
Liguria	1.535.138	1.739.747	88,2
Lombardia	11.017.111	11.435.223	96,3
Marche	1.573.453	1.650.976	95,3
Molise	321.435	344.625	93,3
P.A. Bolzano	508.512	569.737	89,3
P.A. Trento	520.589	569.460	91,4
Piemonte	4.412.410	4.680.868	94,3
Puglia	4.257.098	4.499.749	94,6
Sardegna	1.648.883	1.799.921	91,6
Sicilia	4.605.742	4.993.665	92,2
Toscana	3.613.096	4.013.467	90
Umbria	897.005	975.617	91,9
Valle d'Aosta	122.514	133.630	91,7
Veneto	4.978.784	5.375.229	92,6
<b>Totale</b>	<b>61.777.255</b>	<b>66.310.986</b>	<b>93.2%</b>



2ª dose/unica dose 1ª dose Totale fascia

**Alessio Cipullo**

Responsabile Affari Tecnici

[alessio.cipullo@elettricitafutura.it](mailto:alessio.cipullo@elettricitafutura.it)

**Cristiano Simonetti**

Relazioni industriali, monitoraggio istituzionale e HSE

[cristiano.simonetti@elettricitafutura.it](mailto:cristiano.simonetti@elettricitafutura.it)

**Giorgia Malara**

Affari Europei e Ufficio Studi

[giorgia.malara@elettricitafutura.it](mailto:giorgia.malara@elettricitafutura.it)