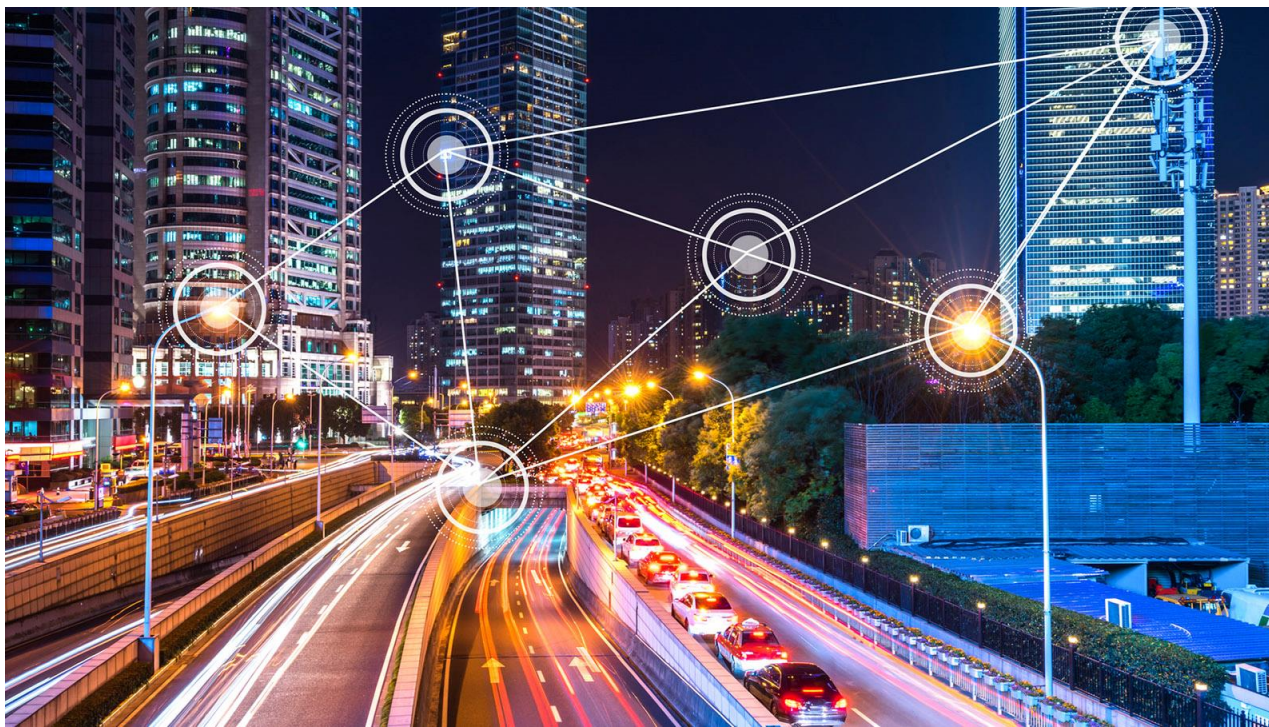


Comitato HSE

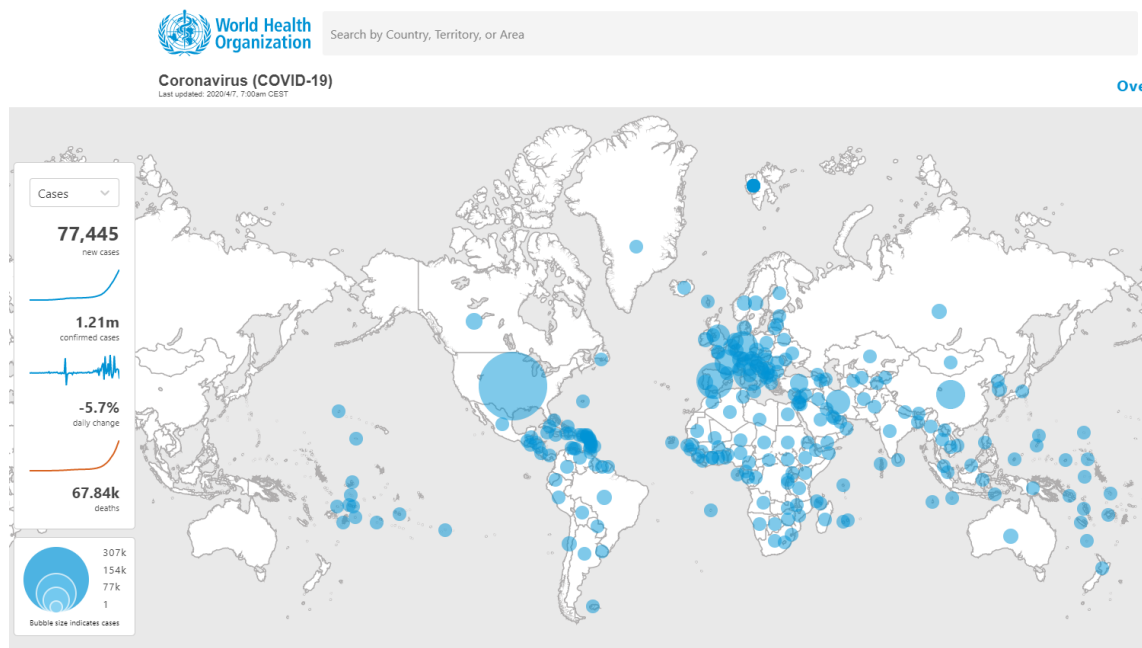
COVID-19 “coronavirus disease 2019” (SARS-CoV-2)

06 aprile 2020 – h. 24:00



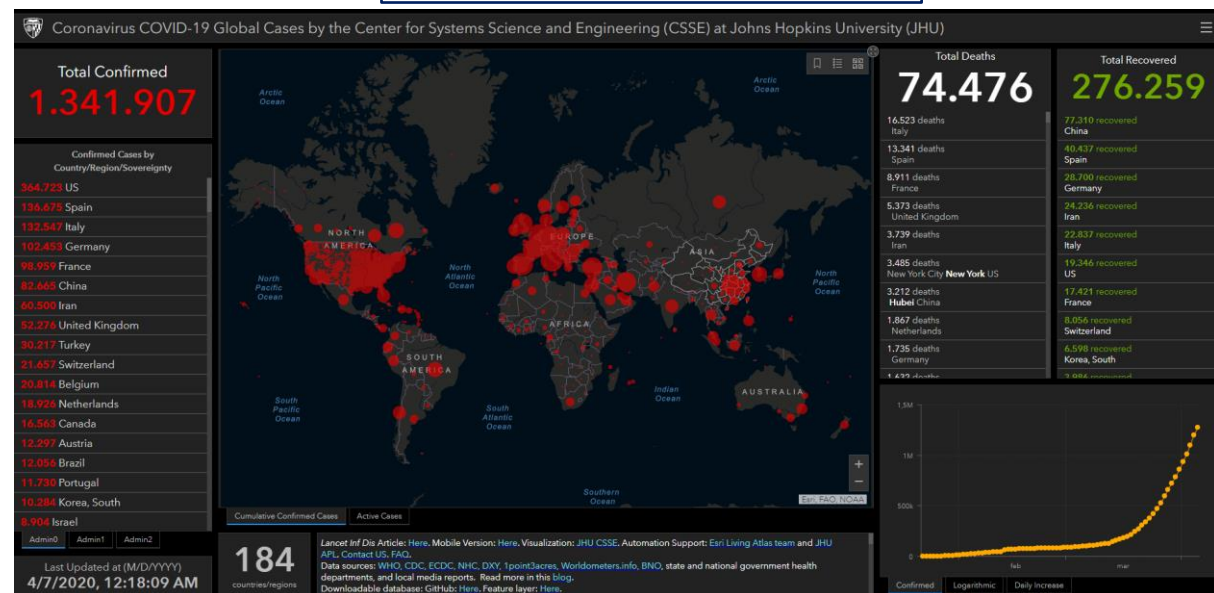
Aggiornamento: 06 apr. 2020 – h. 24:00 CEST

Fonte: WHO



Sviluppo della Malattia e Consapevolezza: Nel mondo giornalmente vengono registrati tra 70.000 e 80.000 nuovi casi, in Europa tra 35.000 e 40.000 nuovi casi. Essenziale diviene la capacità di intercettazione dei casi, per evitare la diffusione da parte di chi, pur avendo contratto la malattia, sia asintomatico. Quasi tutti i paesi hanno adottato forme di prevenzione e ricerca, ma non tutti, anche in Europa.

Fonte: Johns Hopkins CSSE - JHCSSE



N.d.R.: Dati per la Francia provvisori

Active Cases



N.d.R. - Le immagini riportate hanno scopo illustrativo. I valori in esse contenute non sempre corrispondono ai dati mostrati nel seguito della presentazione per le tempistiche di aggiornamento dei secondi, che differiscono da quelle dell'aggiornamento delle dashboard di WHO e JHCSSE. In particolare, il confronto tra dati delle dashboard e dati dei grafici e delle tabelle rende evidente il veloce processo evolutivo del fenomeno rappresentato

- Sviluppo della COVID – 19: *World at a glance* (slide 2)
- Sommario (slide 3)
- Considerazioni Sintetiche: World (slide 4)
- Sviluppo della COVID – 19: World (slide 5 - 8)
- Sviluppo della COVID – 19: Focus Americas (slide 9)
- Sviluppo della COVID – 19: Focus EU (slide 10 - 12)
- Sviluppo della COVID – 19: Focus Italia – grafici di analisi (slide 13 – 16)
- Sviluppo della COVID – 19: Focus Italia – tabelle dati (slide 17 – 18)
- Provvedimenti normativi nazionali (slide 19 – 20)
- Riferimenti regionali (slide 21)
- Fonti (slide 22)
- Riferimenti Elettricità Futura (slide 23)

Corona Virus e COVID-19

Dal 12 febbraio 2020 il virus è nominato SARS-CoV-2. La malattia è stata denominata COVID-19 «coronavirus disease 2019»

Effetti

Avg. Recovered Ratio – rapporto tra numero di guarigioni e casi confermati nel mondo: 20,6%

Avg. Death Ratio – rapporto tra numero di decessi e casi confermati nel mondo: 5,5%

Aggiornamento Serie statistiche

L'aggiornamento risente delle tempistiche delle organizzazioni di riferimento, che conduce a differenti serie di dati

Diffusione

Sono riportati casi in tutte le aree del globo. **Le aree geografiche in veloce sviluppo risultano essere quella Europea (oltre 645.000 casi), quella dell'Unione Europea (oltre 555.500 casi) e quella americana (oltre 385.000 casi).**

Sviluppo

Gli Stati Uniti sono diventati il paese più colpito (Stato di New York, oltre 131.700 casi), l'Italia quello con maggior numero di decessi ed i casi aumentano in tutto il mondo: US (oltre 366.600 casi), Spagna (oltre 136.600 casi), Italia (oltre 132.500 casi), Germania (oltre 103.300 casi), Cina (oltre 83.000 casi), Francia (oltre 74.300 casi), Iran (oltre 60.500 casi), UK (oltre 52.200 casi), Turchia (oltre 30.200 casi), Svizzera (oltre 21.600 casi), Belgio (oltre 20.800 casi), Paesi Bassi (oltre 18.900 casi), Canada (oltre 16.500), Austria (oltre 12.200 casi), Brasile (oltre 12.100), Portogallo (oltre 11.700), Corea del Sud (oltre 10.200 casi). Continua il costante incremento dei casi nel Continente africano (oltre 8.600 casi). Aumenta il numero dei paesi coinvolti (182). Aumenta costantemente numero di malati nel mondo. (dati Johns Hopkins CSSE - dashbard infografica e Protezione Civile Italia).

I tassi di guarigione e mortalità per zona di contagio sono molto variabili. **In riduzione quelli di guarigione totali per il recente sviluppo dell'epidemia in tutte le aree del globo**

Aggiornamento: 06 apr. 2020 – h. 24:00 CEST

SITUATION IN NUMBERS total (new) cases in last 24 hours

Globally

1 133 758 confirmed (82 061)
62 784 deaths (5798)

Western Pacific Region

111 396 confirmed (1034)
3838 deaths (29)

European Region

621 407 confirmed (38 266)
46 416 deaths (4082)

South-East Asia Region

7816 confirmed (1288)
302 deaths (35)

Eastern Mediterranean Region

70 293 confirmed (4328)
3794 deaths (201)

Region of the Americas

315 714 confirmed (36 171)
8187 deaths (1385)

African Region

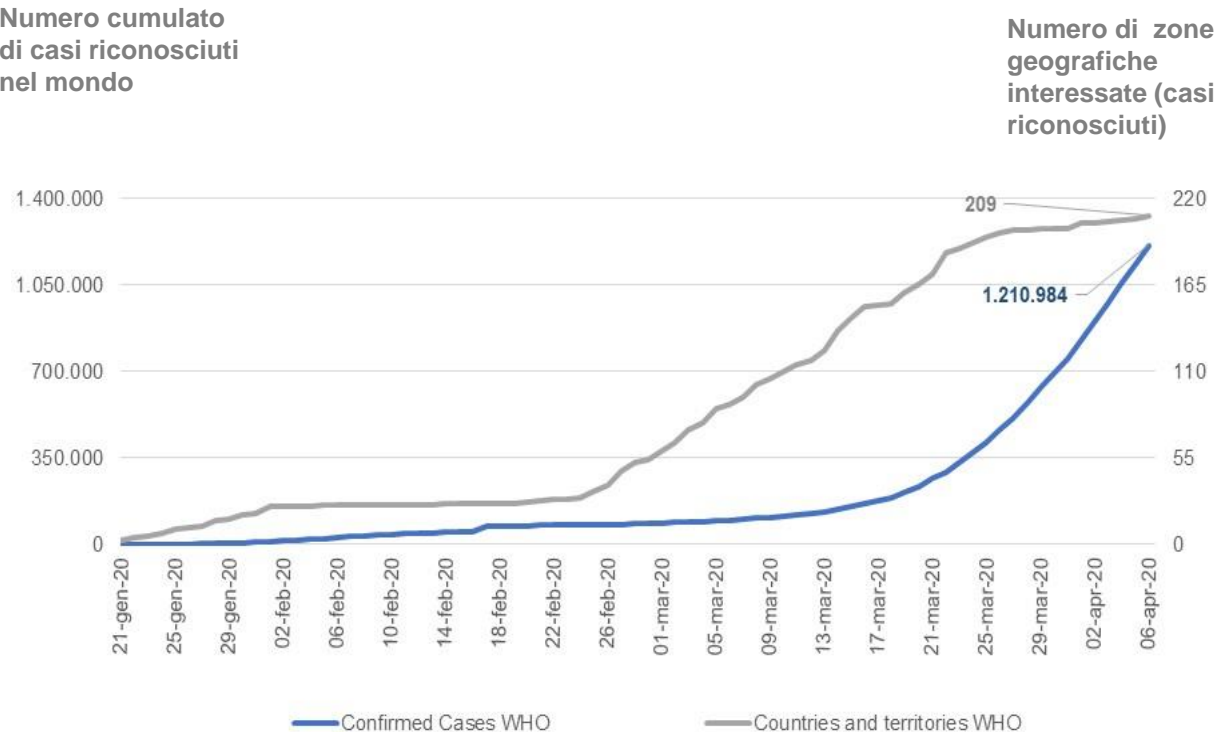
6420 confirmed (974)
236 deaths (66)

WHO RISK ASSESSMENT

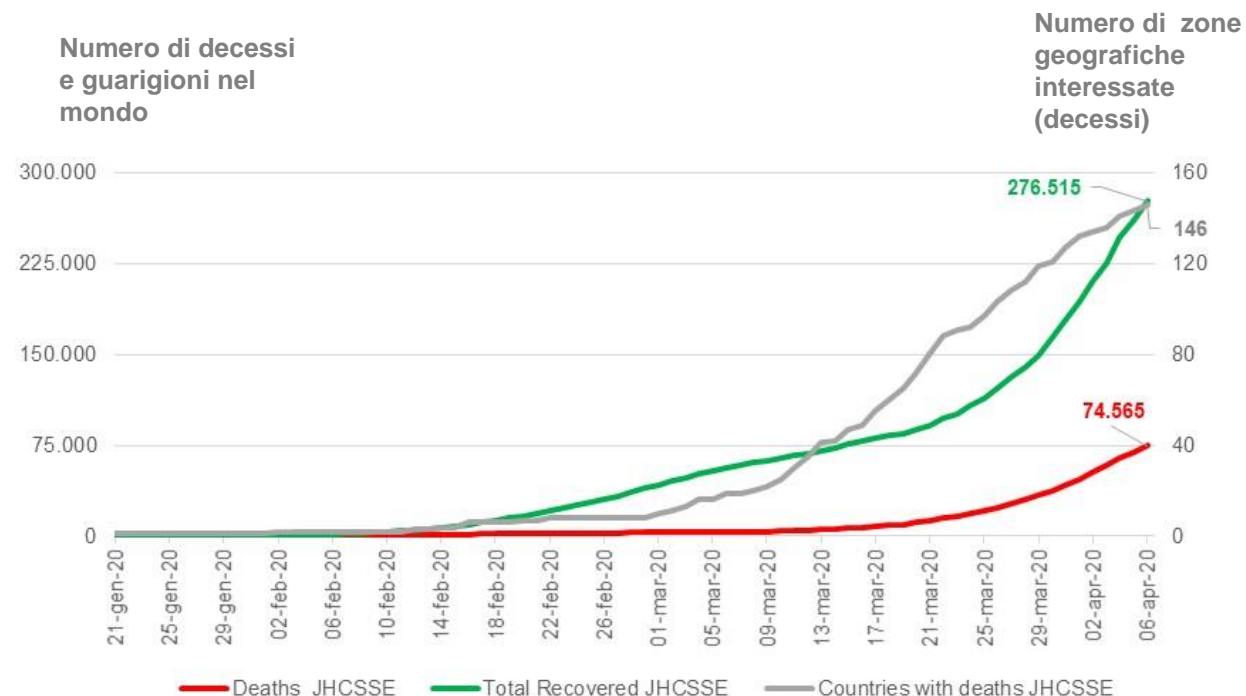
Global Level Very High

Aggiornamento: 06 apr. 2020 – h. 24:00 CEST

Numero cumulato di casi riconosciuti nel mondo



Numero di decessi e guarigioni nel mondo

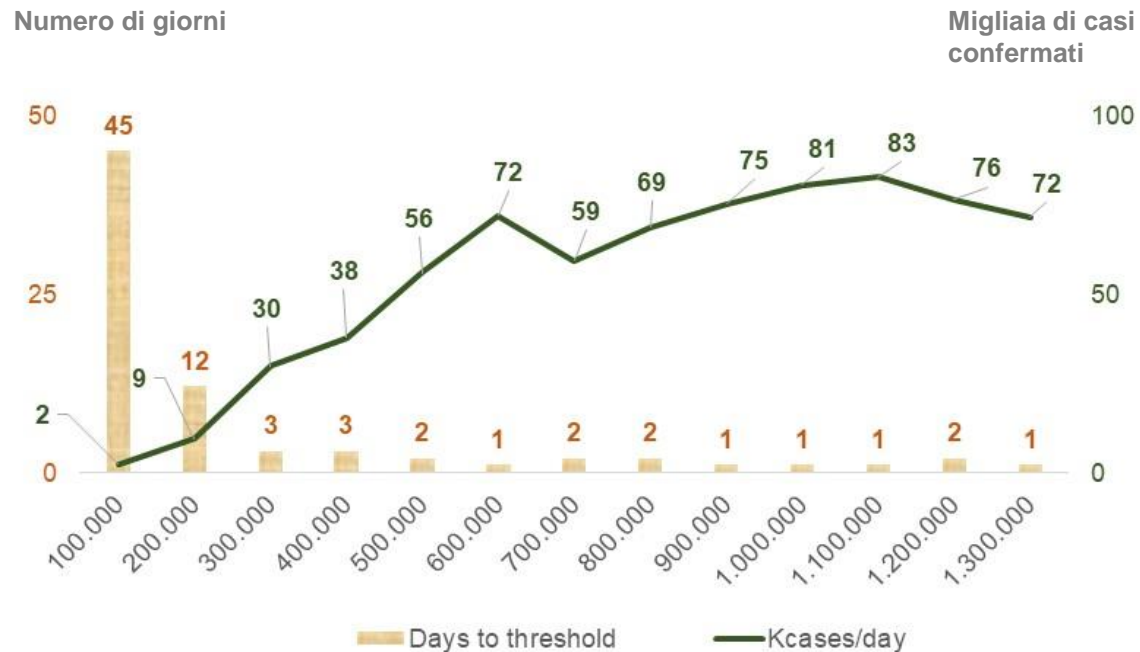


Fonti: Elaborazioni su dati WHO (Situations Reports e aggiornamenti per il giorno corrente) - Johns Hopkins CSSE (dashboard infografica)

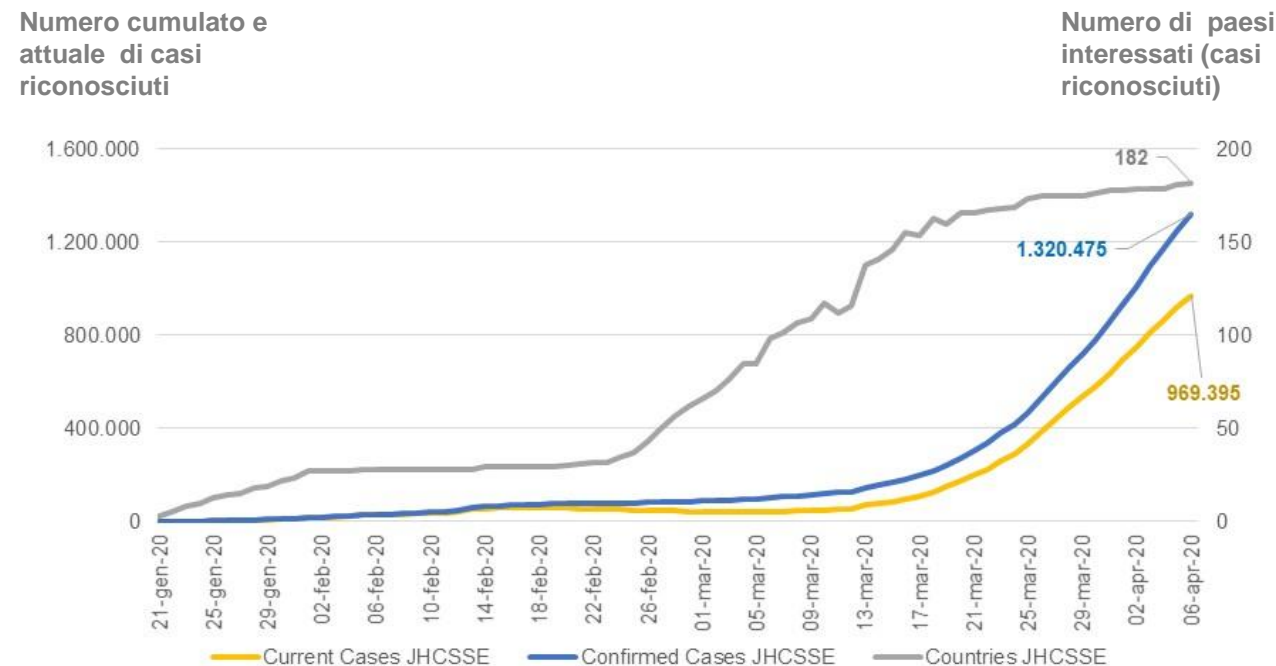
Il numero di paesi coinvolti indicato dipende dalle convenzioni utilizzate dalle singole organizzazioni

L'aggiornamento dei dati dalle differenti fonti è influenzato dal differente fuso orario di riferimento e dall'orario di pubblicazione degli aggiornamenti

Aggiornamento: 06 apr. 2020 – h. 24:00 CEST



Velocità di sviluppo nel mondo: In ascissa le soglie in numero di casi. In colonna, numero di giorni per raggiungere la soglia. In linea, evoluzione del numero medio giornaliero in migliaia, di casi confermati tra una soglia e l'altra. Il numero medio dei casi dipende dai valori effettivamente raggiunti, che non coincidono con il valore di soglia



È costante ormai l'incremento dei malati. I primi paesi per numero di casi sono USA e Italia. In forte sviluppo anche nel resto del mondo. **Molto critica la situazione in Europa e EU ed ai confini italiani**

Fonti: Elaborazioni su dati WHO (Situation Reports e aggiornamenti per il giorno corrente) - Johns Hopkins CSSE (dashboard infografica)

Il numero di paesi coinvolti indicato dipende dalle convenzioni utilizzate dalle singole organizzazioni

L'aggiornamento dei dati dalle differenti fonti è influenzato dal differente fuso orario di riferimento e dall'orario di pubblicazione degli aggiornamenti

Sviluppo per nazioni - World

#	Country/Region	Confirmed	Deaths	Deaths Ratio	Recovered	Recovered Ratio	Current Cases
1	US	366.614	10.783	2,9%	19.581	5,3%	336.250
2	Spain	136.675	13.341	9,8%	40.437	29,6%	82.897
3	Italy	132.547	16.523	12,5%	22.837	17,2%	93.187
4	Germany	103.374	1.810	1,8%	28.700	27,8%	72.864
5	France	74.390	8.926	12,0%	17.428	23,4%	72.609
6	China	82.665	3.335	4,0%	77.310	93,5%	2.020
7	Iran	60.500	3.739	6,2%	24.236	40,1%	32.525
8	United Kingdom	52.279	5.385	10,3%	287	0,5%	46.607
9	Turkey	30.217	649	2,1%	1.326	4,4%	28.242
10	Switzerland	21.657	765	3,5%	8.056	37,2%	12.836
11	Belgium	20.814	1.632	7,8%	3.986	19,2%	15.196
12	Netherlands	18.926	1.874	9,9%	258	1,4%	16.794
13	Canada	16.563	339	2,0%	3.256	19,7%	12.968
14	Austria	12.297	220	1,8%	3.463	28,2%	8.614
15	Brazil	12.161	564	4,6%	127	1,0%	11.470
16	Portugal	11.730	311	2,7%	140	1,2%	11.279
17	Korea, South	10.284	186	1,8%	6.598	64,2%	3.500
18	Israel	8.904	57	0,6%	585	6,6%	8.262
19	Sweden	7.206	477	6,6%	205	2,8%	6.524
20	Russia	6.343	47	0,7%	406	6,4%	5.890
21	Norway	5.865	76	1,3%	32	0,5%	5.757
22	Australia	5.797	40	0,7%	1.080	18,6%	4.677
23	Ireland	5.364	174	3,2%	25	0,5%	5.165
24	Denmark	4.875	187	3,8%	1.489	30,5%	3.199
25	Czechia	4.822	78	1,6%	121	2,5%	4.623
26	Chile	4.815	37	0,8%	728	15,1%	4.050
27	India	4.778	136	2,8%	375	7,8%	4.267
28	Poland	4.413	107	2,4%	162	3,7%	4.144
29	Romania	4.057	176	4,3%	406	10,0%	3.475
30	Malaysia	3.793	62	1,6%	1.241	32,7%	2.490
31	Pakistan	3.766	53	1,4%	259	6,9%	3.454
32	Ecuador	3.747	191	5,1%	100	2,7%	3.456
33	Philippines	3.660	163	4,5%	73	2,0%	3.424
34	Japan	3.654	85	2,3%	575	15,7%	2.994
35	Luxembourg	2.843	41	1,4%	500	17,6%	2.302

#	Country/Region	Confirmed	Deaths	Deaths Ratio	Recovered	Recovered Ratio	Current Cases
36	Saudi Arabia	2.605	38	0	551	0	2.016
37	Peru	2.561	92	0	997	0	1.472
38	Indonesia	2.491	209	0	192	0	2.090
39	Thailand	2.220	26	0	793	0	1.401
40	Serbia	2.200	58	0	-		2.142
41	Finland	2.176	27	0	300	0	1.849
42	Mexico	2.143	94	0	633	0	1.416
43	United Arab Emirates	2.076	11	0	167	0	1.898
44	Panama	1.988	54	0	13	0	1.921
45	Qatar	1.832	4	0	131	0	1.697
46	Dominican Republic	1.828	86	0	33	0	1.709
47	Greece	1.755	79	0	269	0	1.407
48	South Africa	1.686	12	0	95	0	1.579
49	Colombia	1.579	46	0	88	0	1.445
50	Iceland	1.562	6	0	460	0	1.096
51	Argentina	1.554	48	0	325	0	1.181
52	Algeria	1.423	173	0	90	0	1.160
53	Singapore	1.375	6	0	344	0	1.025
54	Egypt	1.322	85	0	259	0	978
55	Ukraine	1.319	38	0	28	0	1.253
56	Croatia	1.222	16	0	130	0	1.076
57	Morocco	1.120	80	0	81	0	959
58	Estonia	1.108	19	0	62	0	1.027
59	New Zealand	1.106	1	0	176	0	929
60	Iraq	1.031	64	0	344	0	623
61	Slovenia	1.021	30	0	102	0	889
62	Moldova	965	19	0	37	0	909
63	Lithuania	843	15	0	8	0	820
64	Armenia	833	8	0	62	0	763
65	Bahrain	756	4	0	458	1	294
66	Hungary	744	38	0	67	0	639
67	Diamond Princess	712	11	0	619	1	82
68	Belarus	700	13	0	53	0	634
116	Countries < 700 cases	18.224	486	2,7%	2.160	11,9%	15.578
184	Total World	1.320.475	74.565	5,5%	276.515	20,6%	993.968

Aggiornamento: 06 apr. 2020 –
h. 24:00 CEST

N.d.R.: Dati per la Francia
provvisori

Fonti: Elaborazioni su dati
Johns Hopkins CSSE
(dashboard infografica).

Include dati dalle navi crociera
coinvolte

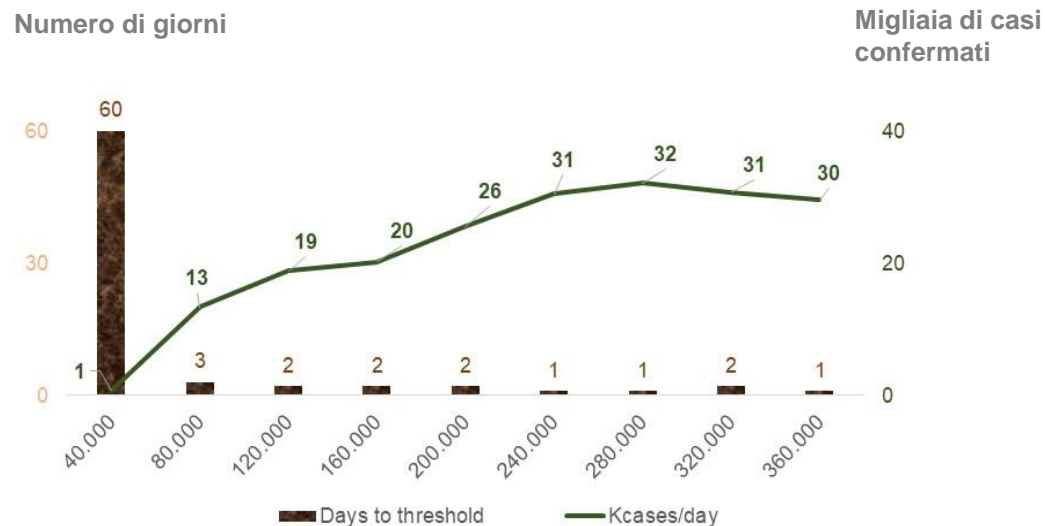
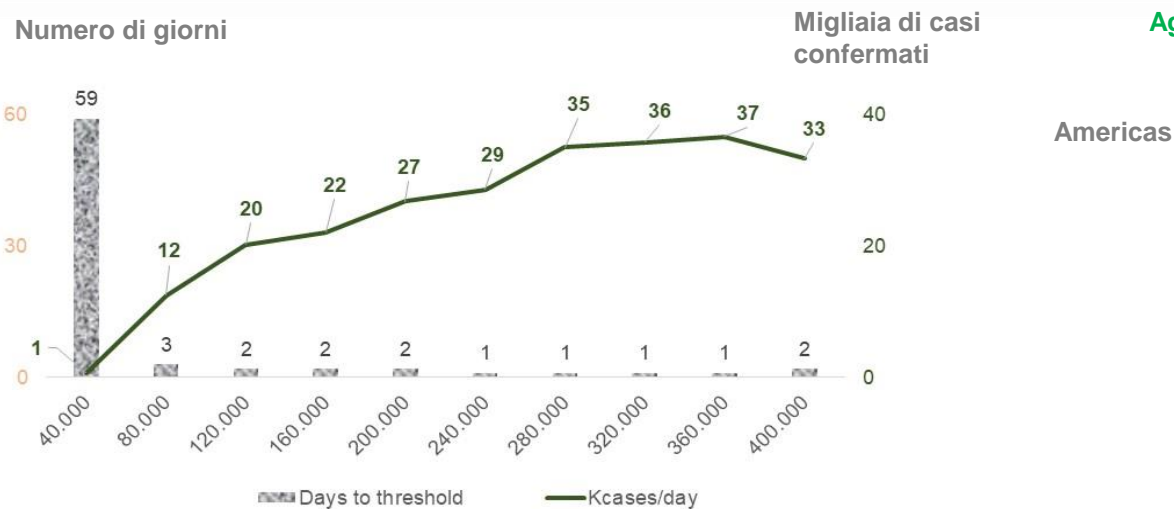
Aggiornamento: 06 apr. 2020 – h. 24:00 CEST

State / Area	Country	WHO Region	Confirmed	Population (K Inhab.)	Area (000 Km2)	Density (In./Km2)	Available area (Km2/In.)
Austria	Austria	European Region	12.297	8.898	84	106	0,0094
Belgium	Belgium	European Region	20.814	11.358	31	372	0,0027
Brazil	Brazil	Region of the Americas	12.161	210.147	8.155	26	0,0388
Canada	Canada	Region of the Americas	16.563	37.477	9.897	4	0,2641
China	China	Western Pacific Region	83.038	1.433.784	9.596	149	0,0067
Hubei	China	Western Pacific Region	67.803	57.238	186	308	0,0032
France	France (data to be checked)	European Region	98.010	68.303	675	101	0,0099
France	France (data gouvernement.fr)	European Region	74.390	68.303	675	101	0,0099
Île de France	France (data gouvernement.fr)	European Region	19.714	12.213	12	1.017	0,0010
Germany	Germany	European Region	103.374	82.366	358	230	0,0043
Germany	Germany (data Robert Koch-Institut dashboard)	European Region	99.925	82.366	358	230	0,0043
Bayern	Germany (data Robert Koch-Institut dashboard)	European Region	26.163	12.930	71	183	0,0055
Baden-Württemberg	Germany (data Robert Koch-Institut dashboard)	European Region	20.141	11.023	36	308	0,0032
Nordrhein-Westfalen	Germany (data Robert Koch-Institut dashboard)	European Region	20.220	17.890	34	524	0,0019
Iran	Iran	Western Pacific Region	60.500	81.672	1.648	50	0,0202
Italy	Italy	European Region	132.547	60.359	302	200	0,0050
Italy	Italy (data Protezione Civile)	European Region	132.547	60.359	302	200	0,0050
Northern Italy	Italy (data Protezione Civile)	European Region	105.129	27.774	120	231	0,0043
Center Italy	Italy (data Protezione Civile)	European Region	17.620	13.997	69	203	0,0049
Korea, South	Korea, South	Western Pacific Region	10.284	50.600	100	505	0,0020
Netherlands	Netherlands	European Region	18.803	17.425	42	419	0,0024
Portugal	Portugal	European Region	11.730	10.255	92	111	0,0090
Spain	Spain	European Region	136.675	47.198	505	94	0,0107
Spain	Spain (data Gobierno de España)	European Region	135.032	47.198	505	94	0,0107
Comunidad de Madrid	Spain (data Gobierno de España)	European Region	38.273	6.662	8	830	0,0012
Cataluña	Spain (data Gobierno de España)	European Region	26.824	7.544	32	235	0,0043
Castilla La Mancha	Spain (data Gobierno de España)	European Region	10.602	2.043	79	26	0,0389
Switzerland	Switzerland	European Region	21.657	8.530	41	207	0,0048
Turkey	Turkey	European Region	30.217	82.004	784	105	0,0096
United Kingdom	United Kingdom	European Region	51.608	67.545	243	279	0,0036
United Kingdom	United Kingdom (data Public Heath England)	European Region	51.608	67.545	243	279	0,0036
London (NHS Region)	United Kingdom (data Public Heath England)	European Region	12.636	8.908	2	5.667	0,0002
US	US	Region of the Americas	366.914	329.311	9.834	33	0,0299
New York	US	Region of the Americas	131.789	19.745	141	140	0,0072
New Jersey	US	Region of the Americas	41.090	8.908	23	394	0,0025
Michigan	US	Region of the Americas	17.221	9.910	250	40	0,0253
California	US	Region of the Americas	16.019	39.557	424	93	0,0107
Louisiana	US	Region of the Americas	14.867	4.660	135	34	0,0291
Massachusetts	US	Region of the Americas	13.837	6.902	27	253	0,0040
Florida	US	Region of the Americas	13.324	21.478	170	126	0,0079
Pennsylvania	US	Region of the Americas	13.092	12.764	119	107	0,0093
Illinois	US	Region of the Americas	12.262	12.881	150	86	0,0116

N.d.R.: Dati per la Francia provvisori

Fonti: Elaborazione su fonti differenti (cfr. slide 22 – Mixed Sources). Aree con più di 10.000 casi

Aggiornamento: 06 apr. 2020 – h. 24:00 CEST



Velocità di sviluppo nel continente Americano: In ascissa le soglie in numero di casi. In colonna, numero di giorni per raggiungere la soglia. In linea, evoluzione del numero medio giornaliero in migliaia, di casi confermati tra una soglia e l'altra. Il numero medio dei casi dipende dai valori effettivamente raggiunti, che non coincidono con il valore di soglia

Fonti: Elaborazioni su dati Johns Hopkins CSSE
(dashboard infografica)

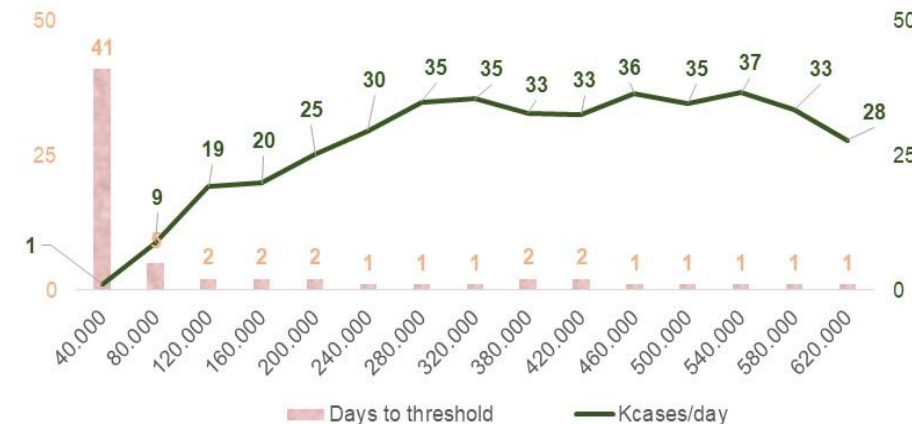
Aggiornamento: 06 apr. 2020 – h. 24:00 CEST

#	Country/Region	Confirmed	Deaths	Deaths Ratio	Recovered	Recovered Ratio	Current Cases
27	European Union	555.533	46.135	8,3%	121.208	21,8%	388.190
18	Other European Contries	89.498	6.491	7,3%	9.295	10,4%	73.712
45	Total Europe	645.031	52.626	8,2%	130.503	20,2%	461.902

N.d.R.: Dati per la Francia provvisori

Numero di giorni

Migliaia di casi confermati

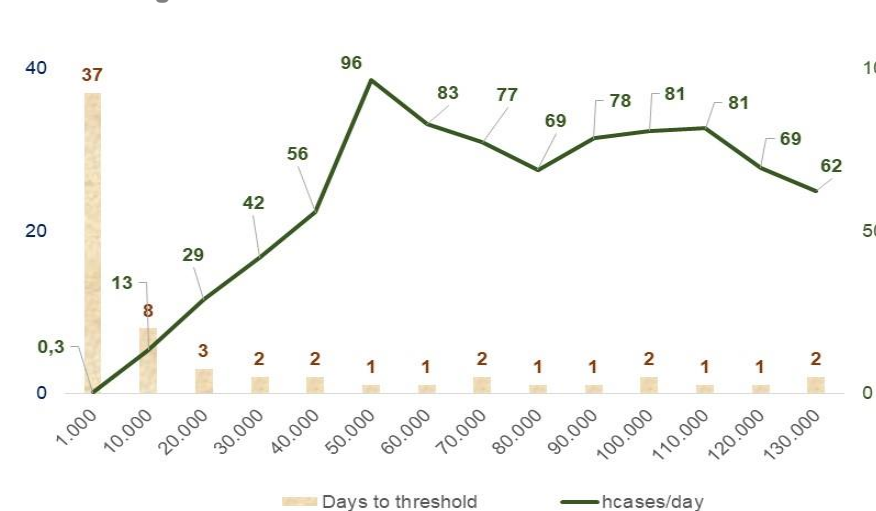


Date	Total Cases IT - WHO	Total Cases AU - WHO	Total Cases BE - WHO	Total Cases DE - WHO	Total Cases ES - WHO	Total Cases FR - WHO	Total Cases IE - WHO	Total Cases NL - WHO	Total Cases NO - WHO	Total Cases PT - WHO	Total Cases SE - WHO	Total Cases SU - WHO	Total Cases UK - WHO
25-mar-20	69.176	5.282	4.296	31.554	39.673	22.025	1.329	5.560	2.566	2.362	2.272	8.789	8.081
26-mar-20	74.386	5.888	4.937	36.508	47.610	24.920	1.564	6.412	2.916	2.995	2.510	9.714	9.533
27-mar-20	80.539	7.029	6.235	42.288	56.188	28.786	1.819	7.431	3.156	3.544	2.806	10.714	11.662
28-mar-20	86.498	7.697	7.284	48.582	64.059	32.542	2.121	8.603	3.581	4.268	3.046	12.104	14.547
29-mar-20	92.472	8.291	9.134	52.547	72.248	37.145	2.415	9.762	3.845	5.170	3.447	13.152	17.093
30-mar-20	97.689	8.813	10.836	57.298	78.797	39.642	2.615	10.866	4.102	5.962	3.700	14.274	19.526
31-mar-20	101.739	9.618	11.899	61.913	85.195	43.977	2.910	11.750	4.226	6.408	4.028	15.412	22.145
01-apr-20	105.792	10.182	12.775	67.366	94.417	51.477	3.235	12.595	4.447	7.443	4.435	16.108	25.154
02-apr-20	110.574	10.711	13.964	73.522	102.136	56.261	3.447	13.614	4.665	8.251	4.947	17.070	29.478
03-apr-20	115.242	11.129	15.348	79.696	110.238	58.327	3.849	14.697	4.935	9.034	5.466	18.844	33.722
04-apr-20	119.827	11.525	16.770	85.778	117.710	63.536	4.273	15.723	5.208	9.886	6.078	19.706	38.172
05-apr-20	124.632	11.766	18.431	91.714	124.736	67.757	4.604	16.627	5.510	10.524	6.443	20.489	41.907
05 apr 20 JHCSSE	128.948	12.051	19.691	100.123	131.646	70.478	4.994	17.953	5.687	11.278	6.830	21.100	48.436
06 apr 20 JHCSSE	132.547	12.297	20.814	103.374	136.675	74.390	5.364	18.926	5.865	11.730	7.206	21.657	52.279

Velocità di sviluppo in Europa: In ascissa le soglie in numero di casi. In colonna, numero di giorni per raggiungere la soglia. In linea, evoluzione del numero medio giornaliero in migliaia, di casi confermati tra una soglia e l'altra. Il numero medio dei casi dipende dai valori effettivamente raggiunti, che non coincidono con il valore di soglia

Aggiornamento: 06 apr. 2020 – h. 24:00 CEST

Numero di giorni



Migliaia di casi confermati

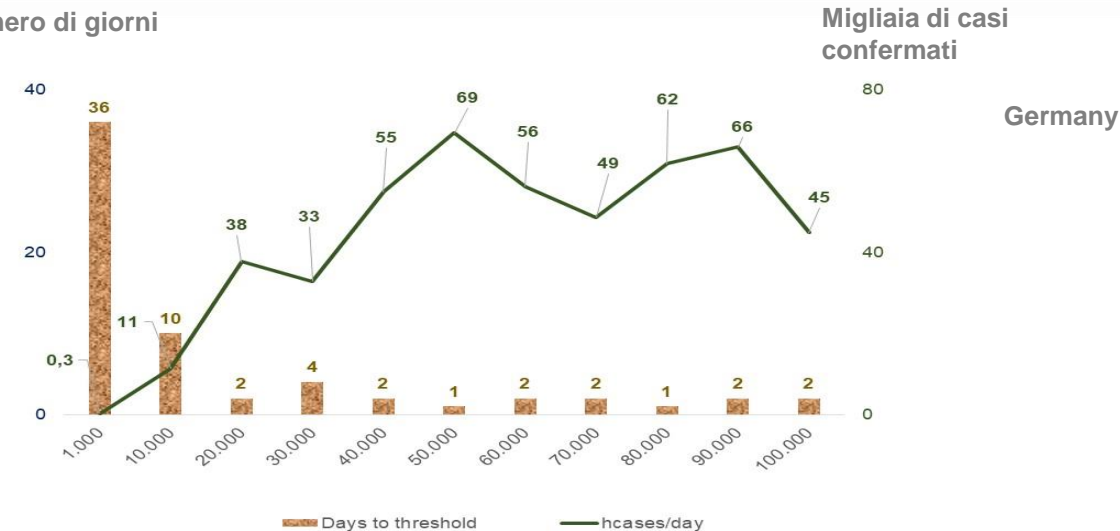
Spain



France

N.d.R.: Dati per la Francia provvisori

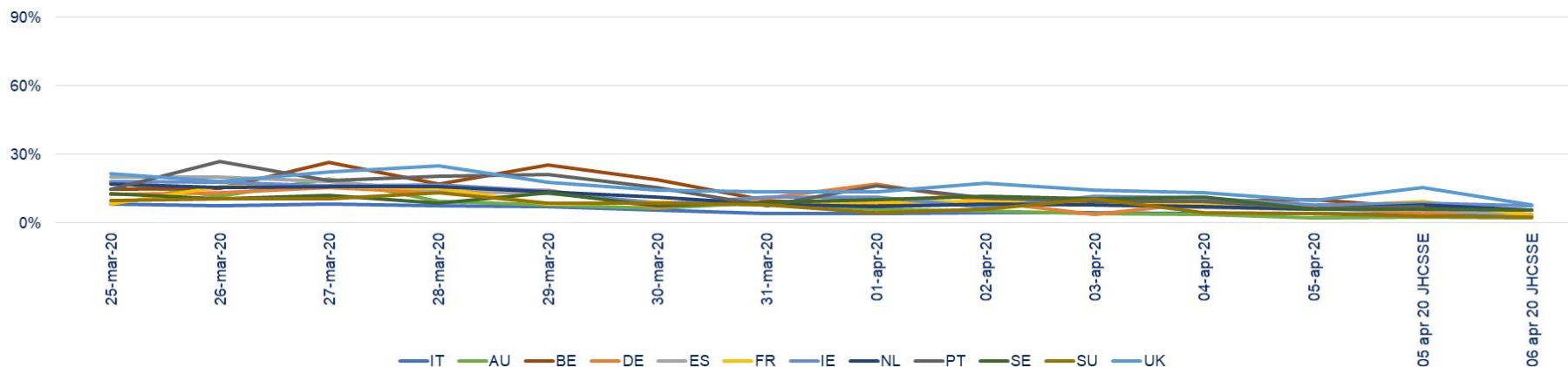
Numero di giorni



Fonti: Elaborazioni su dati World Health Organization e JHCSSE.. Paesi con più di 40.000 casi

Velocità di sviluppo in Europa: In ascissa le soglie in numero di casi. In colonna, numero di giorni per raggiungere la soglia. In linea, evoluzione del numero medio giornaliero in migliaia, di casi confermati tra una soglia e l'altra. Il numero medio dei casi dipende dai valori effettivamente raggiunti, che non coincidono con il valore di soglia

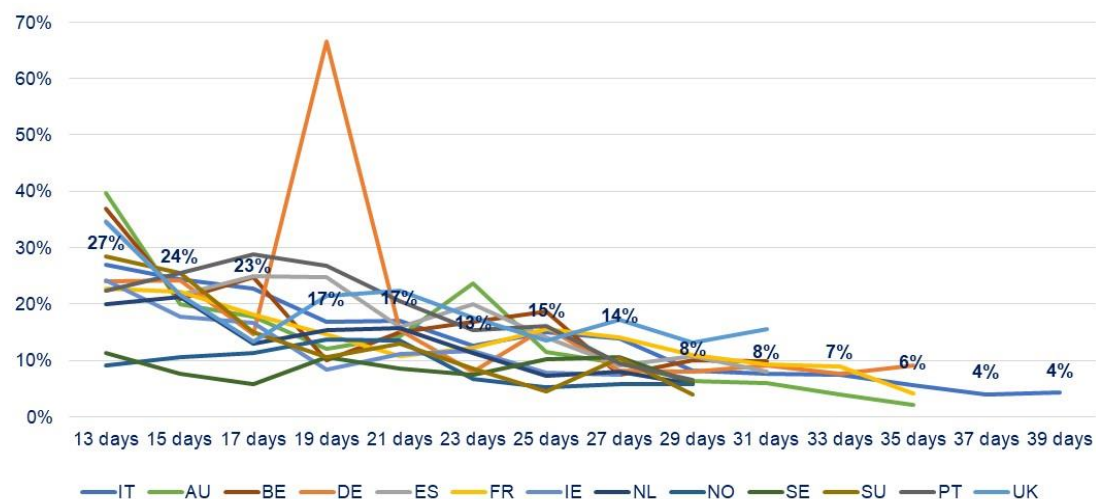
Crescita percentuale dei casi cumulati rispetto al totale registrato nel giorno precedente – principali paesi EU



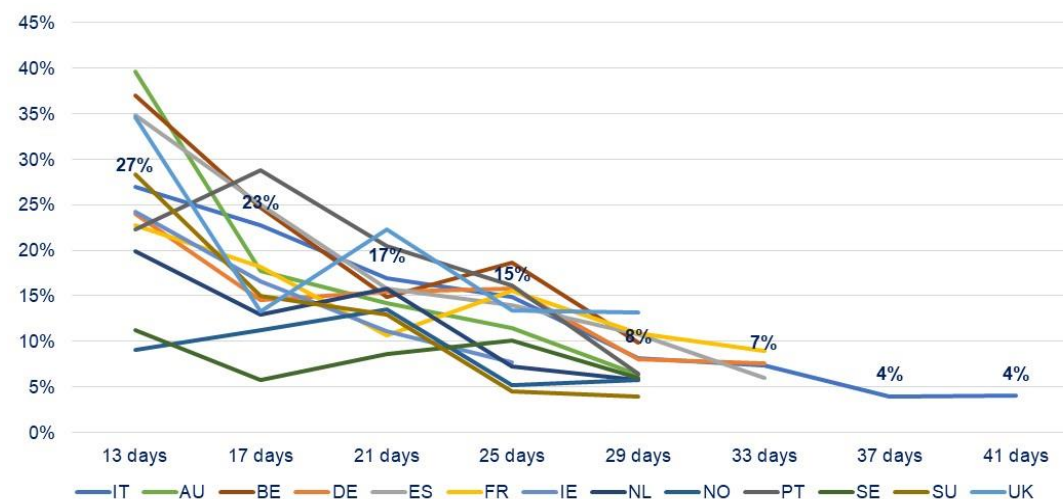
Aggiornamento: 06 apr. 2020 – h. 24:00 CEST

La situazione in Europa, in specie in Italia ed ai confini italiani, **evidenzia elementi di criticità**

Crescita percentuale dei casi cumulati dal primo giorno con casi >99 ad n giorni successivi – principali paesi EU



Crescita percentuale dei casi cumulati dal primo giorno con casi >99 ad n giorni successivi – principali paesi EU



L'evoluzione della COVID-19 negli altri paesi europei mostra andamenti simili a quelli italiani, con un ritardo di circa 10/15 giorni.

Fonti: Elaborazioni su dati World Health Organization e JHCSSE – paesi UE¹² con più di 5.000 casi

L'Italia è il terzo al mondo per casi registrati, il primo per decessi ed il quarto per guariti

Aggiornamento: 06 apr. 2020 – h. 24:00 CEST

❑ Fonti ufficiali nazionali (Ministero della salute) indicano 132.547 casi, 16.253 decessi, 22.387 guariti

❑ Fonti ufficiali internazionali (WHO) indicano 128.948 casi, 15.887 decessi

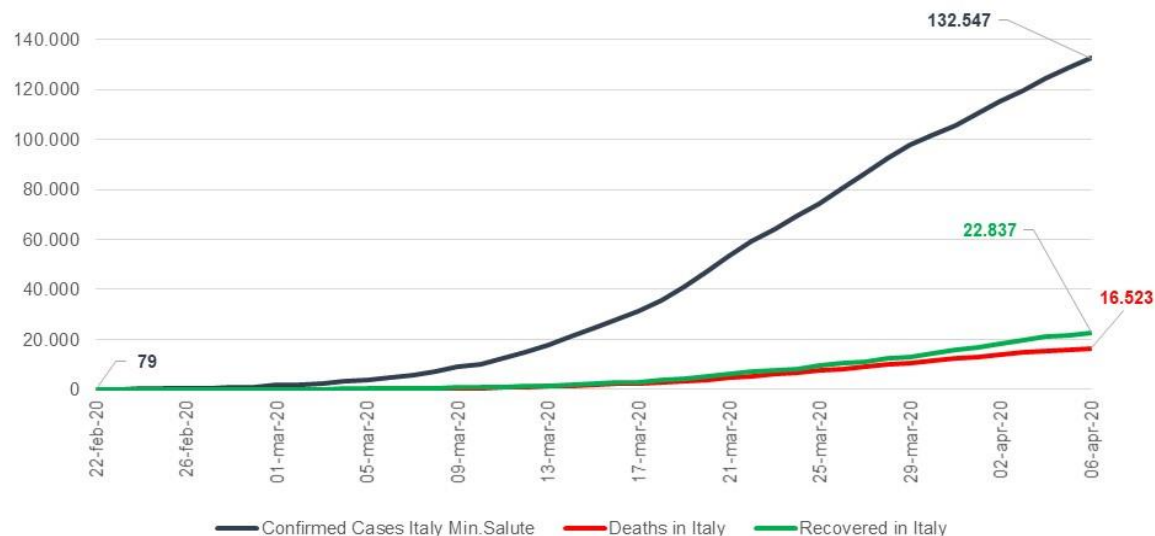
❑ Altre fonti (JHCSSE) indicano 132.547 casi, 16.253 decessi, 22.387 guariti

Avg. Recovered Ratio – rapporto tra numero di guarigioni e casi confermati (dati Ministero della Salute): 17,2%

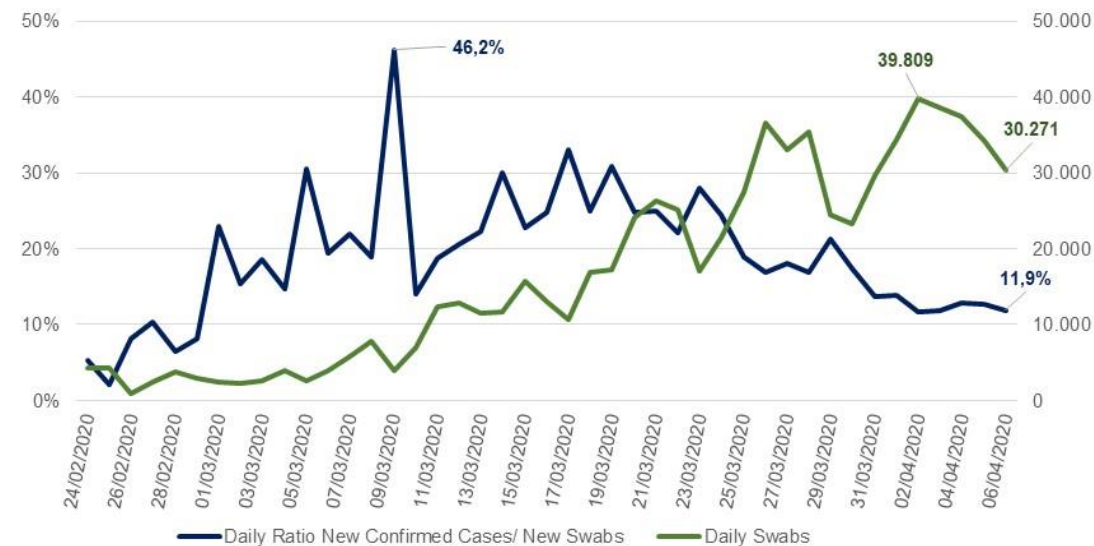
Avg. Death Ratio – rapporto tra numero di decessi e casi confermati (dati Ministero della Salute): 12,5%

I tassi di guarigione migliorano
I tassi di mortalità sono stabili
Si riducono costantemente i nuovi casi individuati rispetto ai tamponi effettuati

Numero cumulato di casi riconosciuti o decessi o guarigioni in Italia

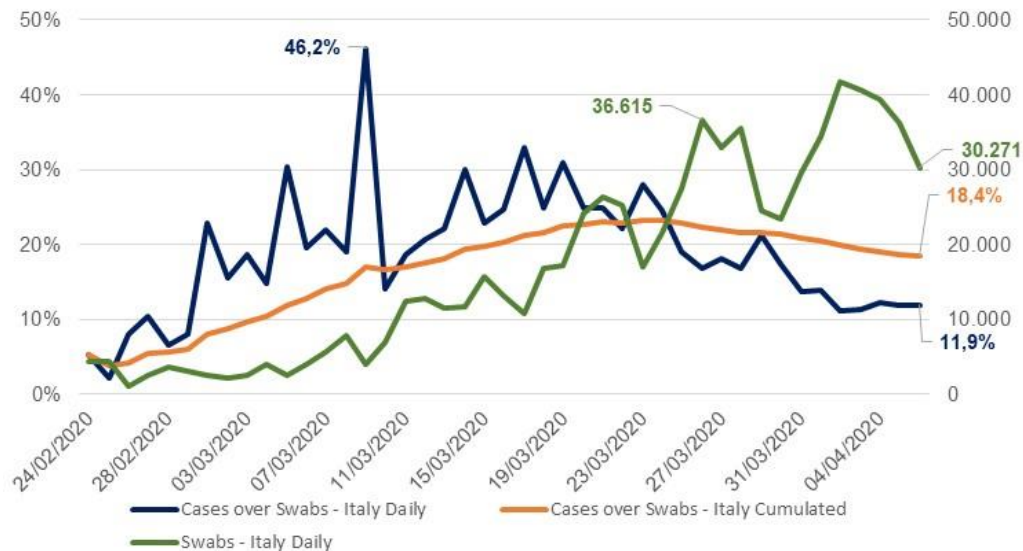


% casi confermati su tamponi effettuati

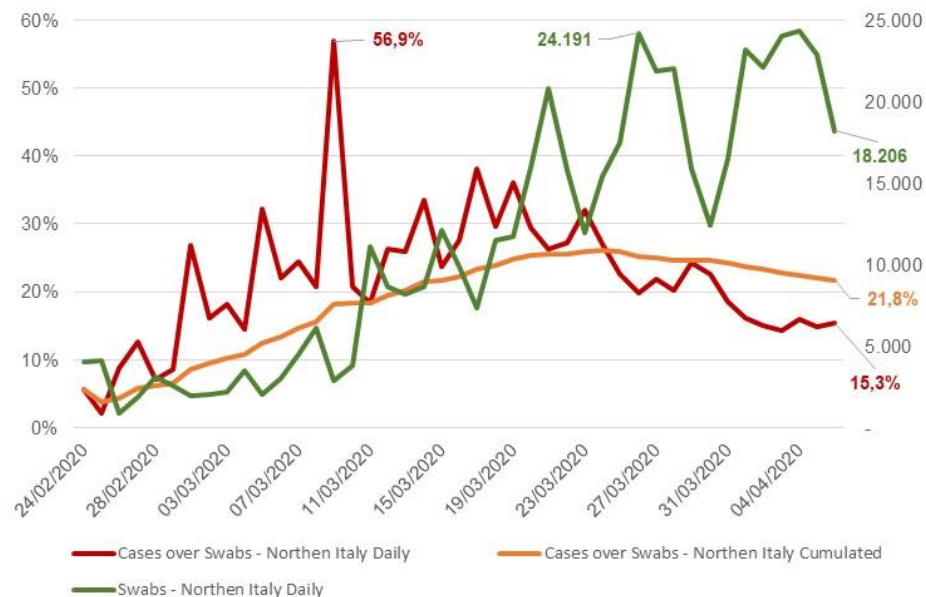


Tamponi effettuati al giorno

Italia



Nord Italia



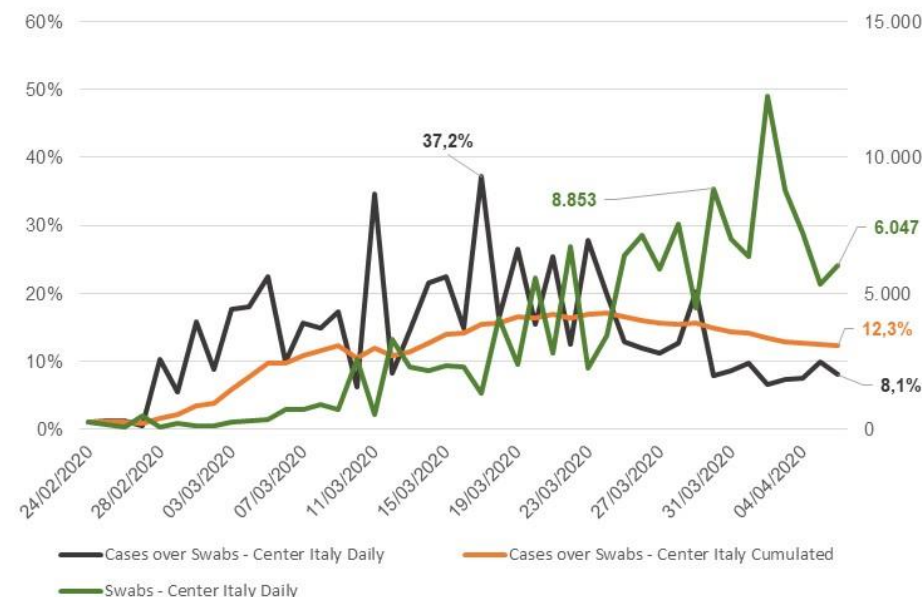
Zone	Confirmed Cases	Swabs performed
Northern Italy Cumulated	105.129	482.913
Center Italy Cumulated	17.620	143.009
Southern Italy Cumulated	6.830	64.825
Islands Italy Cumulated	2.968	30.985
Italy Cumulated	132.547	721.732

Aggiornamento: 06 apr. 2020 – h. 24:00 CEST

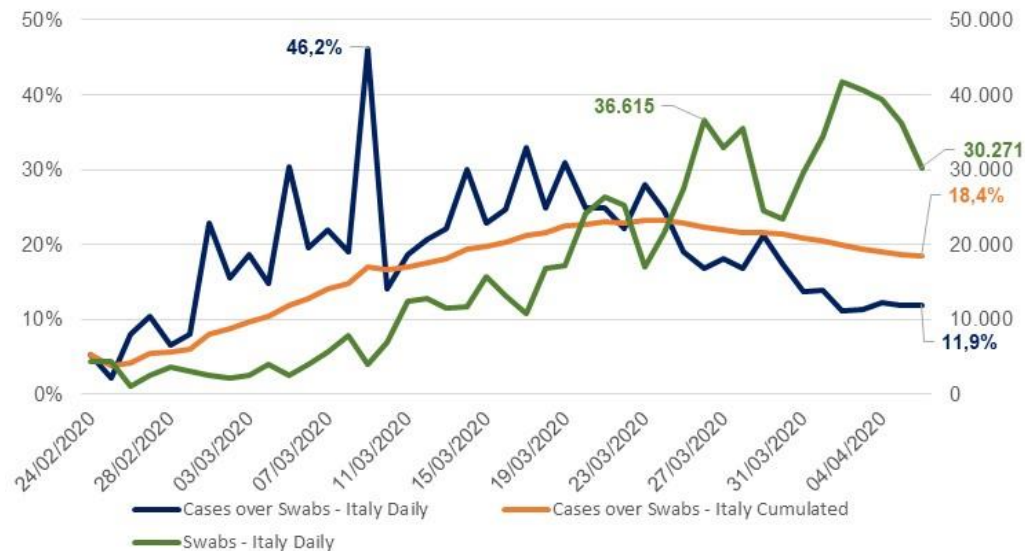
Fonti: Elaborazioni su dati Ministero della Salute e Protezione Civile

Andamento dei tamponi effettuati ogni giorno, del rapporto giornaliero tra casi riconosciuti e tamponi effettuati e del rapporto tra casi riconosciuti e tamponi effettuati totali per differenti aree geografiche nazionali

Centro Italia



Italia



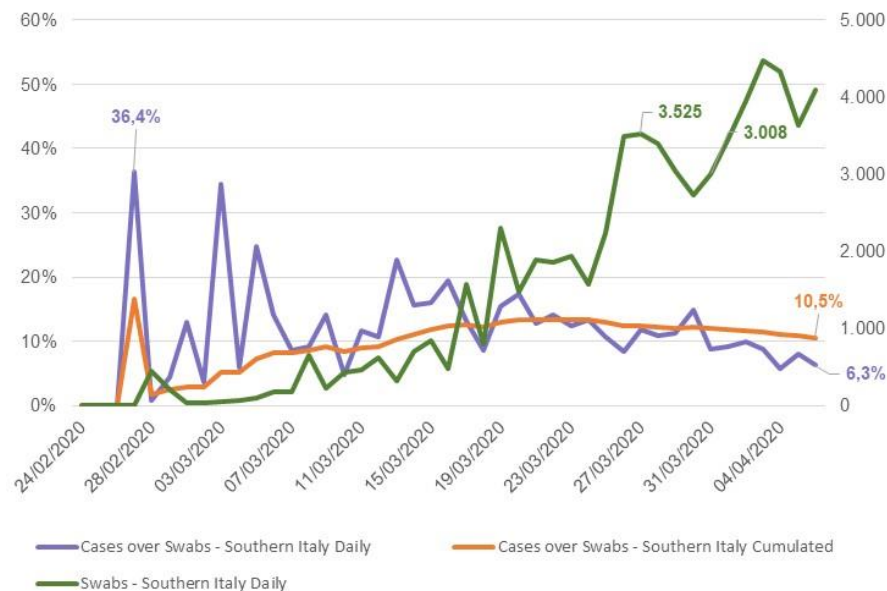
Aggiornamento: 06 apr. 2020 – h. 24:00 CEST

Fonti: Elaborazioni su dati Ministero della Salute e Protezione Civile

Andamento dei tamponi effettuati ogni giorno, del rapporto giornaliero tra casi riconosciuti e tamponi effettuati e del rapporto tra casi riconosciuti e tamponi effettuati totali per differenti aree geografiche nazionali

Zone	Confirmed Cases	Swabs performed
Northern Italy Cumulated	105.129	482.913
Center Italy Cumulated	17.620	143.009
Southern Italy Cumulated	6.830	64.825
Islands Italy Cumulated	2.968	30.985
Italy Cumulated	132.547	721.732

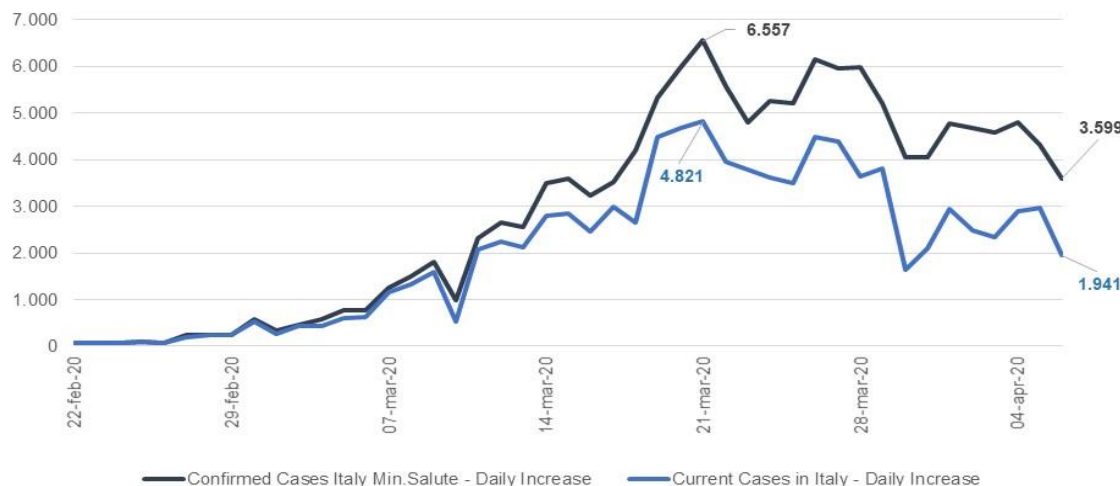
Sud Italia



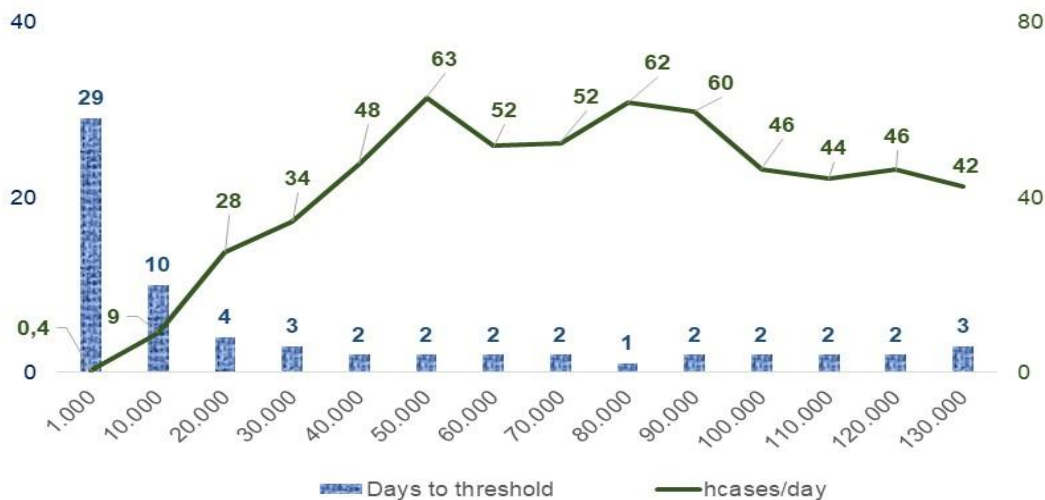
Italia Insulare



Numero giornaliero di casi riconosciuti e numero di persone attualmente malate in Italia



Numero di giorni



Centinaia di casi confermati

Aggiornamento: 06 apr. 2020 – h. 24:00 CEST



Mappa Italia e dati aggiornati:
<http://opendatadpc.maps.arcgis.com/apps/opsdashboard/index.html#/b0c68bce2cce478eaac82fe38d4138b1>

Velocità di sviluppo in Italia: In ascissa le soglie in numero di casi. In colonna, numero di giorni per raggiungere la soglia. In linea, evoluzione del numero medio giornaliero in centinaia, di casi confermati tra una soglia e l'altra. Il numero medio dei casi dipende dai valori effettivamente raggiunti, che non coincidono con il valore di soglia

Aggiornamento: 06 apr. 2020 – h. 24:00 CEST

Confirmed Cases	02-apr-20	03-apr-20	04-apr-20	05-apr-20	06-apr-20	Deaths	06-apr-20	Recovered	06-apr-20	Current Cases	06-apr-20
Italia	115.242	119.827	124.632	128.948	132.547	Italia	16.523	Italia	22.837	Italia	93.187
Abruzzo	1.497	1.563	1.628	1.703	1.721	Abruzzo	169	Abruzzo	127	Abruzzo	1.425
Basilicata	246	261	264	278	287	Basilicata	13	Basilicata	12	Basilicata	262
Calabria	691	733	741	795	817	Calabria	58	Calabria	37	Calabria	722
Campania	2.456	2.677	2.828	2.960	3.058	Campania	204	Campania	156	Campania	2.698
Emilia Romagna	15.333	15.932	16.540	17.089	17.556	Emilia Romagna	2.108	Emilia Romagna	2.397	Emilia Romagna	13.051
Friuli Venezia Giulia	1.799	1.879	1.986	2.048	2.103	Friuli Venezia Giulia	158	Friuli Venezia Giulia	549	Friuli Venezia Giulia	1.396
Lazio	3.433	3.600	3.757	3.880	4.031	Lazio	229	Lazio	502	Lazio	3.300
Liguria	3.782	3.965	4.203	4.449	4.549	Liguria	595	Liguria	837	Liguria	3.117
Lombardia	46.065	47.520	49.118	50.455	51.534	Lombardia	9.202	Lombardia	13.863	Lombardia	28.469
Marche	4.098	4.230	4.341	4.464	4.614	Marche	612	Marche	296	Marche	3.706
Molise	165	176	206	224	224	Molise	13	Molise	24	Molise	187
Piemonte	10.353	10.896	11.709	12.362	12.924	Piemonte	1.251	Piemonte	1.128	Piemonte	10.545
Puglia	2.077	2.182	2.240	2.317	2.444	Puglia	195	Puglia	134	Puglia	2.115
Sardegna	794	825	874	907	922	Sardegna	47	Sardegna	56	Sardegna	819
Sicilia	1.791	1.859	1.932	1.994	2.046	Sicilia	123	Sicilia	108	Sicilia	1.815
Toscana	5.273	5.499	5.671	5.847	6.001	Toscana	350	Toscana	350	Toscana	5.301
Trentino Alto Adige	3.482	3.668	3.812	3.929	4.070	Trentino Alto Adige	404	Trentino Alto Adige	578	Trentino Alto Adige	3.098
Umbria	1.128	1.179	1.210	1.239	1.253	Umbria	44	Umbria	337	Umbria	872
Valle d'Aosta	668	719	748	782	805	Valle d'Aosta	96	Valle d'Aosta	142	Valle d'Aosta	567
Veneto	10.111	10.464	10.824	11.226	11.588	Veneto	662	Veneto	1.204	Veneto	9.722

Regione	Provincia	Casi Totali	Regione	Provincia	Casi Totali	Regione	Provincia	Casi Totali	Regione	Provincia	Casi Totali
Abruzzo	Chieti	327	Friuli Venezia Giulia	Gorizia	119	Marche	Ancona	1401	Sicilia	Agrigento	109
Abruzzo	L'Aquila	183	Friuli Venezia Giulia	Pordenone	477	Marche	Ascoli Piceno	235	Sicilia	Caltanissetta	104
Abruzzo	Pescara	728	Friuli Venezia Giulia	Trieste	708	Marche	Fermo	312	Sicilia	Catania	614
Abruzzo	Teramo	483	Friuli Venezia Giulia	Udine	793	Marche	Macerata	639	Sicilia	Enna	287
Abruzzo	Da definire	0	Friuli Venezia Giulia	Da definire	6	Marche	Pesaro e Urbino	1919	Sicilia	Messina	362
Basilicata	Matera	143	Lazio	Frosinone	374	Marche	Da definire	108	Sicilia	Palermo	301
Basilicata	Potenza	144	Lazio	Latina	349	Molise	Campobasso	166	Sicilia	Ragusa	54
Basilicata	Da definire	0	Lazio	Rieti	266	Molise	Isernia	44	Sicilia	Siracusa	111
P.A. Bolzano	Bolzano	1722	Lazio	Roma	2769	Molise	Da definire	14	Sicilia	Trapani	104
P.A. Bolzano	Da definire	0	Lazio	Viterbo	243	Piemonte	Alessandria	1904	Sicilia	Da definire	0
Calabria	Catanzaro	158	Lazio	Da definire	30	Piemonte	Asti	609	Toscana	Arezzo	387
Calabria	Cosenza	243	Liguria	Genova	2002	Piemonte	Biella	583	Toscana	Firenze	1769
Calabria	Crotone	111	Liguria	Imperia	592	Piemonte	Cuneo	1135	Toscana	Grosseto	284
Calabria	Reggio di Calabria	243	Liguria	La Spezia	450	Piemonte	Novara	1008	Toscana	Livorno	323
Calabria	Vibo Valentia	60	Liguria	Savona	695	Piemonte	Torino	6180	Toscana	Lucca	888
Calabria	Da definire	2	Liguria	Da definire	810	Piemonte	Verbania-Cusio	619	Toscana	Massa Carrara	698
Campania	Avellino	373	Lombardia	Bergamo	9815	Piemonte	Vercelli	647	Toscana	Pisa	560
Campania	Benevento	108	Lombardia	Brescia	9477	Piemonte	Da definire	239	Toscana	Pistoia	400
Campania	Caserta	308	Lombardia	Como	1473	Puglia	Bari	807	Toscana	Prato	342
Campania	Napoli	1568	Lombardia	Cremona	4260	Puglia	Barletta-Andria-	177	Toscana	Siena	350
Campania	Salerno	462	Lombardia	Lecco	1712	Puglia	Brindisi	257	Toscana	Da definire	0
Campania	Da definire	239	Lombardia	Lodi	2278	Puglia	Foggia	605	P.A. Trento	Trento	2348
Emilia-Romagna	Bologna	2617	Lombardia	Mantova	2084	Puglia	Lecce	378	P.A. Trento	Da definire	0
Emilia-Romagna	Ferrara	510	Lombardia	Milano	11538	Puglia	Taranto	190	Umbria	Perugia	929
Emilia-Romagna	Forlì-Cesena	1015	Lombardia	Monza e della Brianza	3157	Puglia	Da definire	30	Umbria	Terni	284
Emilia-Romagna	Modena	2691	Lombardia	Pavia	2700	Sardegna	Cagliari	146	Umbria	Da definire	40
Emilia-Romagna	Parma	2317	Lombardia	Sondrio	614	Sardegna	Nuoro	65	Valle d'Aosta	Aosta	805
Emilia-Romagna	Piacenza	2936	Lombardia	Varese	1293	Sardegna	Oristano	27	Valle d'Aosta	Da definire	0
Emilia-Romagna	Ravenna	728	Lombardia	Da definire	1133	Sardegna	Sassari	610	Veneto	Belluno	558
Emilia-Romagna	Reggio nell'Emilia	3167				Sardegna	Sud Sardegna	74	Veneto	Padova	2863
Emilia-Romagna	Rimini	1575				Sardegna	Da definire	0	Veneto	Rovigo	203
Emilia-Romagna	Da definire	0							Veneto	Treviso	1726
									Veneto	Venezia	1487
									Veneto	Verona	2755
									Veneto	Vicenza	1704
									Veneto	Da definire	292

Aggiornamento: 06
apr. 2020 - h. 24:00
CEST

Fonti: Elaborazioni su dati
Ministero della Salute e
Protezione Civile – Dati¹⁸
soggetti a verifica

Aggiornamento: 06 apr. 2020 – h. 24:00 CEST

Il Governo ha emanato alcuni provvedimenti straordinari (cfr. <http://www.governo.it/it/approfondimento/coronavirus/13968>)

In sintesi:

- Delibera del Consiglio dei Ministri 31 gennaio 2020 “Dichiarazione dello stato di emergenza”
- Ordinanza Ministero Salute 21 febbraio 2020 (comunicato n. 85)
- Decreto Legge 23 febbraio 2020 n. 6 che introduce misure urgenti in materia di contenimento e gestione dell'emergenza epidemiologica da COVID-19 (convertito in legge)
- DPCM 23 febbraio 2020 n. 6 di attuazione delle disposizioni del DL 6/2020
- Decreto Ministero Economia e Finanze 24 febbraio 2020 per la sospensione dei termini per l'adempimento degli obblighi tributari a favore dei contribuenti interessati dall'emergenza epidemiologica da COVID-19
- DPCM 25 febbraio 2020 per ulteriori disposizioni attuative del DL n. 6/2020 volte al contrasto e alla prevenzione dell'ulteriore diffusione del virus COVID-19
- Decreto Legge 2 marzo 2020 n. 9 che introduce misure urgenti di sostegno per famiglie, lavoratori e imprese connesse all'emergenza epidemiologica da COVID-19
- DPCM 1° marzo 2020 che proroga di alcune misure già adottate per il contenimento e la gestione dell'emergenza epidemiologica da COVID-19, ed introduce nuove misure
- DPCM 4 marzo 2020 per ulteriori misure per il contenimento e la gestione dell'emergenza epidemiologica da COVID-19 (sospensione in tutta Italia delle attività didattiche, divieto di incontri, ecc.)
- Ulteriore stanziamento, a valere sul Fondo per le emergenze nazionali, per la realizzazione di interventi di contenimento e contrasto della diffusione del 5 marzo 2020
- DPCM 8 marzo 2020 recante ulteriori misure per il contenimento e il contrasto del diffondersi del virus Covid-19 sull'intero territorio nazionale (quarantena zone rosse, in Italia sospensione attività che comportano assembramenti, chiusura servizi che comportano assembramenti)

(segue)

Aggiornamento: 06 apr. 2020 – h. 24:00 CEST

(segue)

Principali provvedimenti emanati dal Governo italiano

- OCDPC – Ordinanza Protezione Civile per chiarimenti su DPCM 08 marzo 2020
- DPCM 9 marzo 2020 di estensione a tutto il territorio nazionale delle misure del Dpcm 8 marzo 2020
- Ministero dell'Interno – Direttive ai Prefetti e Modulo autodichiarazione per gli spostamenti
- Decreto Legge n. 14 del 9 marzo 2020 contenente disposizioni urgenti per il potenziamento del Servizio sanitario nazionale
- DPCM 11 marzo 2020 – Misure urgenti per il contenimento del contagio su tutto il territorio nazionale – sospensione delle attività salvo specifiche eccezioni
- Decreto Legge n. 18 del 17 marzo 2020 «CuraItalia» – nuove misure di carattere economico e finanziario a sostegno di famiglie, lavoratori, imprese
- DPCM 22 marzo 2020 - Ulteriori misure in materia di contenimento e gestione dell'emergenza epidemiologica da COVID-19 sull'intero territorio nazionale
- Ministero della Salute e Ministero dell'Interno del 22 marzo 2020 - Divieto spostamenti persone fisiche tra Comuni
- Circolare del Ministero dell'interno 15350 del 24 marzo 2020 per chiarimenti sul DPCM 22 marzo 2020
- Decreto Legge n. 19 del 25 marzo 2020 - Misure urgenti per fronteggiare l'emergenza epidemiologica da COVID-19
- DPCM 01 aprile 2020 - Misure urgenti di contenimento del contagio – proroga fino al 13 aprile 2020

Provvedimenti e Misure specifiche sono state adottate dalle Regioni

Aggiornamento: 06 apr. 2020 – h. 24:00 CEST

1. Piemonte [numero verde 800.333.444 - <https://www.regione.piemonte.it/web/temi/sanita>]
2. Veneto [numero verde 800.462.340 - <https://www.regione.veneto.it/article-detail?articleId=4275256>]
3. Lombardia [numero verde 800.894.545 - <https://www.regione.lombardia.it/wps/portal/istituzionale/HP/DettaglioRedazionale/servizi-e-informazioni/cittadini/salute-e-prevenzione/Prevenzione-e-benessere/red-coronavirusnuoviaggiornamenti/red-coronavirusnuoviaggiornamenti>]
4. Liguria [Numero Pubblica Utilità 1500 - <https://www.regione.liguria.it/eventi-live/coronavirus.html>]
5. Emilia Romagna [numero verde 800.033.033 - <https://www.regione.emilia-romagna.it/notizie/primo-piano/sospesa-attivita-scuole-nidi-e-manifestazioni-tutte-le-misure-adottate-contro-il-coronavirus>]
6. Friuli Venezia Giulia [numero verde 800.500.300 - <https://www.regione.fvg.it/rafvvg/cms/RAFVG/>]
7. Trentino Alto Adige [numero verde 800.751.751 – 800.867.388- ...]
8. Lazio [numero verde 800.118.800 - http://www.regione.lazio.it/rl_main/?vw=newsDettaglio&id=5335]
9. Toscana [numero verde 800.556.060 - <https://www.regione.toscana.it/-/coronavirus>]
10. Puglia [800.713.931 - <http://www.regione.puglia.it/coronavirus>]
11. Basilicata [800.996.688 - <https://www.regione.basilicata.it/giunta/site/Giunta/detail.jsp?otype=1012&id=3063428>]
12. Abruzzo [Numero Pubblica Utilità 1500 - <https://www.regione.abruzzo.it/content/coronavirus-la-situazione-abruzzo>]
13. Marche [numero verde 800.936.677 - <https://www.regione.marche.it/Regione-Utile/Salute/Coronavirus>]
14. Campania [numero verde 800.909.699 - <http://www.regione.campania.it/regione>]
15. Molise: [numeri 0874/313000-409000 - <http://www3.regione.molise.it/flex/cm/pages/ServeBLOB.php/L/IT/IDPagina/17083>]
16. Valle d'Aosta: Numero Verde 800.122.121 - https://www.regione.vda.it/pressevda/Eventi/coronavirus_i.aspx
17. Umbria: Numero Verde 800.636.363 <http://www.regione.umbria.it/coronavirus>
18. Sicilia: Numero Verde 800.458.787- http://pti.regione.sicilia.it/portal/page/portal/PIR_PORTALE/
19. Sardegna: Numero Verde 800.311.377 http://www.regione.sardegna.it/argomenti/sanita/igiene_pubblica.html
20. Calabria: Numero Verde 800.767.676 - <https://www.regione.calabria.it/website/>

World Health Organization

<https://www.who.int/emergencies/diseases/novel-coronavirus-2019>
<https://www.who.int/emergencies/diseases/novel-coronavirus-2019/situation-reports/>
<http://who.maps.arcgis.com/apps/opsdashboard/index.html#/c88e37cfc43b4ed3baf977d77e4a0667>
<https://www.who.int/csr/sars/en/>
https://www.who.int/csr/sars/country/table2004_04_21/en/

National Health Commission of the People's Republic of China

<http://en.nhc.gov.cn/index.html>

Johns Hopkins University's Center for Systems Science and Engineering map that follows coronavirus cases across the world

<https://gisanddata.maps.arcgis.com/apps/opsdashboard/index.html#/bda7594740fd40299423467b48e9ecf6>
<http://www.centerforhealthsecurity.org/resources/2019-nCoV/>

European Centre for Disease Prevention and Control

<https://www.ecdc.europa.eu/en/home>
<https://www.ecdc.europa.eu/en/geographical-distribution-2019-ncov-cases>

Centers for Disease Control and Prevention

<https://www.cdc.gov/>
<https://www.cdc.gov/coronavirus/2019-ncov/index.html>

The Global Health Network

<https://tghn.org/>
<https://coronavirus.tghn.org/>

DXY.cn - online community for physicians, health care professionals, pharmacies and facilities

<https://ncov.dxy.cn/ncovh5/view/pneumonia?scene=2&clicktime=1579582238&enterid=1579582238&from=singlemessage&isappinstalled=0>

Abdul Latif Jameel Institute for Disease and Emergency Analytics

<https://www.imperial.ac.uk/jameel-institute/>

Science Alert

<https://www.sciencealert.com/these-5-tools-provide-up-to-date-tracking-of-the-coronavirus>

Health Map

<https://www.healthmap.org/wuhan/>

Ministero della Salute

<http://www.salute.gov.it/nuovocoronavirus>

Protezione Civile

<http://www.protezionecivile.gov.it/home>
<http://opendatadpc.maps.arcgis.com/apps/opsdashboard/index.html#/b0c68bce2cce478eaac82fe38d4138b1>

Wikipedia

<https://www.wikipedia.org/>

Mixed Sources

France: <https://www.gouvernement.fr/info-coronavirus/carte-et-donnees>
Germany: https://experience.arcgis.com/experience/478220a4c454480e823b17327b2bf1d4/page/page_0/
Spain: <https://covid19.isciii.es/>
UK: <https://www.arcgis.com/apps/opsdashboard/index.html#/f94c3c90da5b4e9f9a0b19484dd4bb14>
Italy: <http://opendatadpc.maps.arcgis.com/apps/opsdashboard/index.html#/b0c68bce2cce478eaac82fe38d4138b1>
World: <https://gisanddata.maps.arcgis.com/apps/opsdashboard/index.html#/bda7594740fd40299423467b48e9ecf6>

Contatti

Giulio Cicoletti

Politiche Ambientali, Climatiche e ETS,
Salute e Sicurezza

Elettricità Futura

giulio.cicoletti@elettricitafutura.it

Tel.: +39 06 8537 2830



Elettricità Futura
Piazza Alessandria, 24 - 00198 Roma
Via G.B. Pergolesi, 27 - 20124 Milano
T +39 06 8537281
www.elettricitafutura.it

Seguici su:

